


*Мы в нее зимой и
летом. С головы до
ног одеты.*

Отгадайте о чем пойдет речь на
данном уроке по данной загадке.

A detailed microscopic image of the epidermis, showing a dense layer of polygonal keratinocytes. The cells are arranged in a brick-like pattern, with their nuclei positioned near the base and their apical surfaces covered in a thick, wavy layer of keratin. The overall appearance is a textured, brownish-tan surface.

СТРОЕНИЕ И ЗНАЧЕНИЕ КОЖИ

Запишите в тетради тему
урока

- Кожа - это живая защитная оболочка нашего тела. Ее общий вес составляет примерно 4 кг. Самая тонкая кожа на веках глаз - около 1 мм, самая толстая на подошвах ног - около 4 мм.



Осмыслите данную информацию !



Строение кожи (слои кожи)

1. Вот так примерно
кожа выглядит под
микроскопом и состоит
из трех слоев.

2. Прочитайте
информацию об этих
слоях в учебнике на
171-172 страницах
учебника.

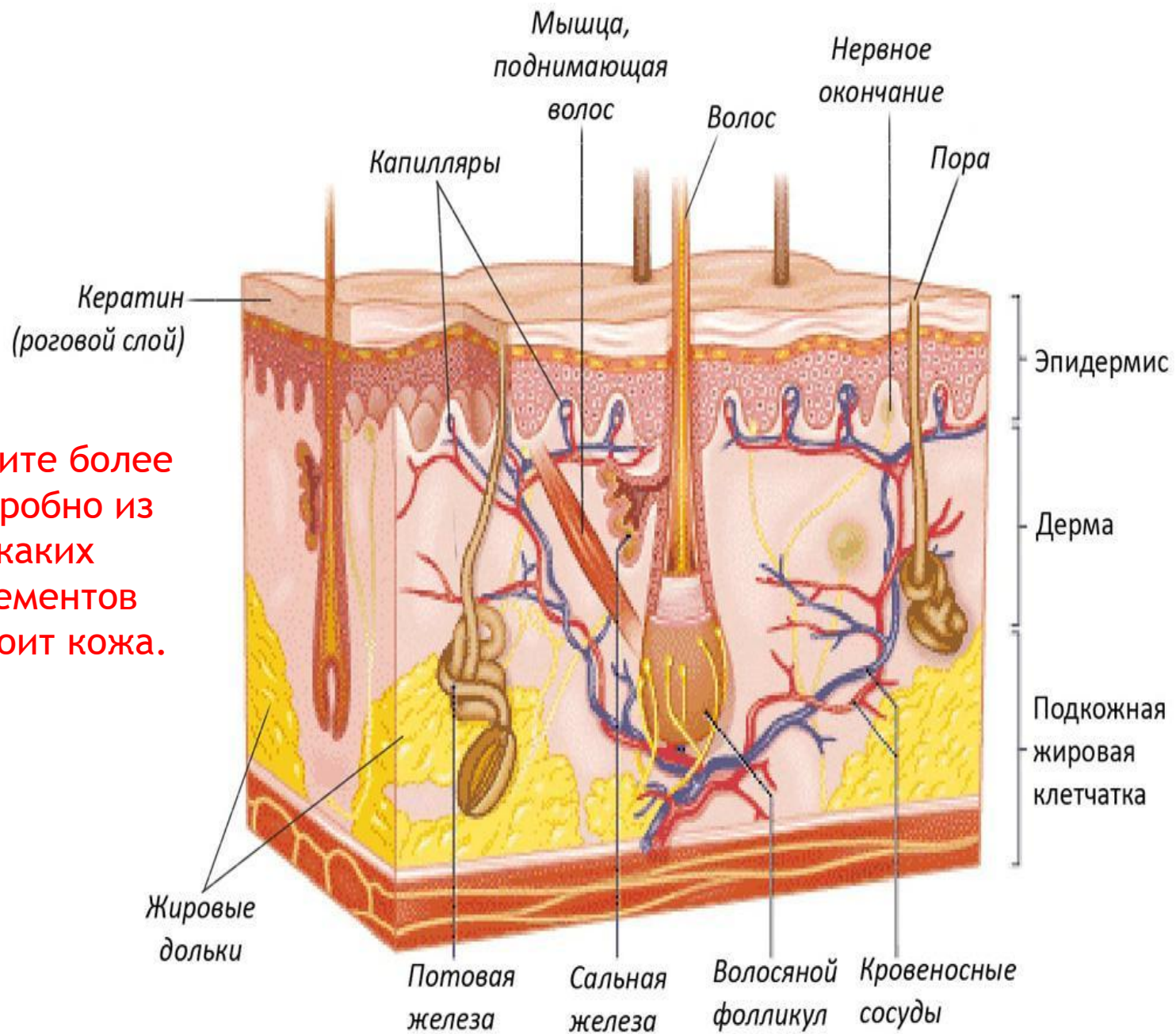


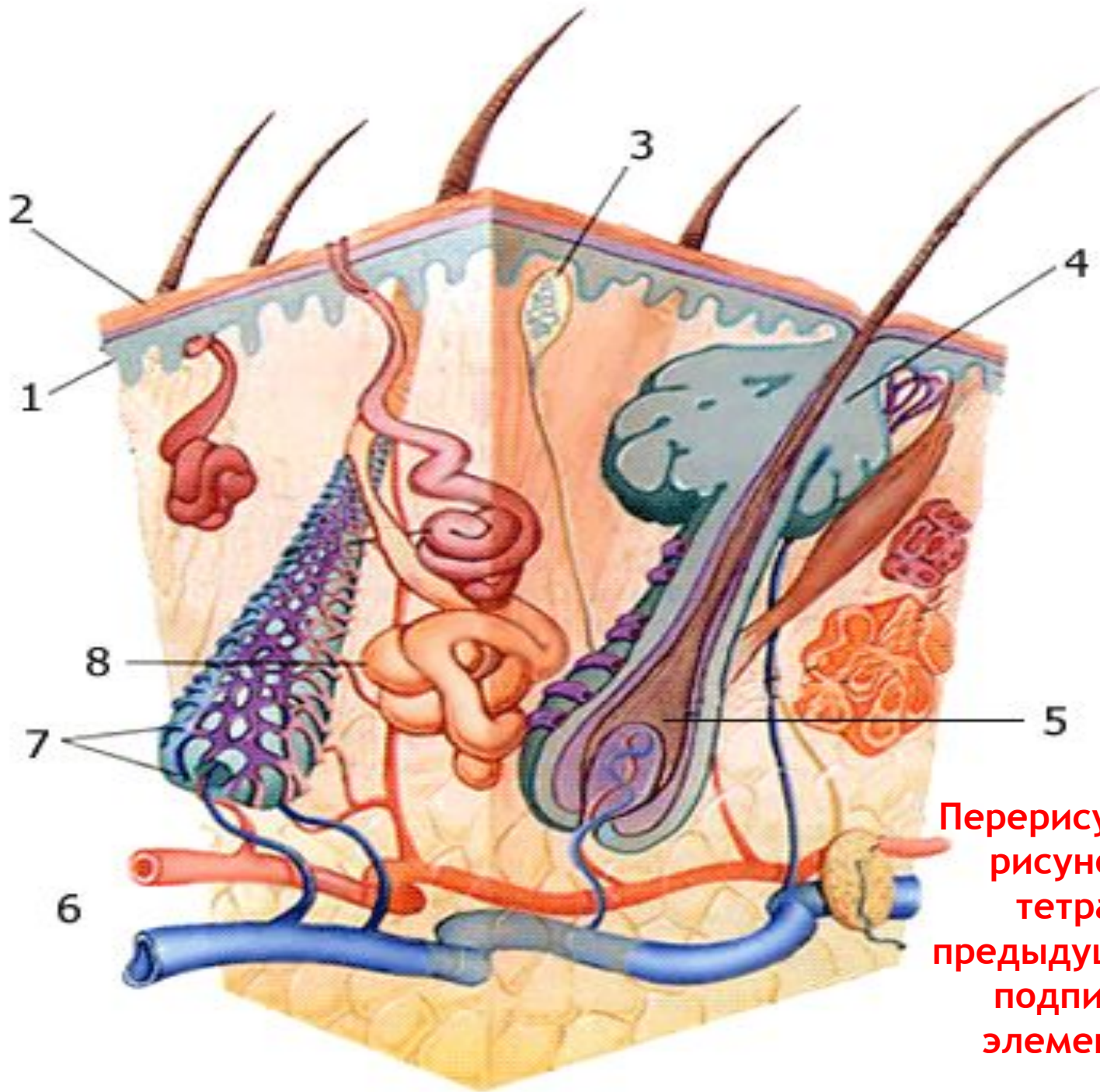
эпидермис

дерма

гиподерма
(подкожная
жировая
клетчатка)

Изучите более
подробно из
каких
элементов
состоит кожа.





Перерисуйте данный рисунок кожи в тетрадь и по предыдущему слайду подпишите все элементы кожи.

Закрепление

_____ - наружный покров тела, выполняющий различные функции: защитную, рецепторную, терморегуляторную, выделительную. Кожа состоит из: _____, _____, _____. Клетки, содержащие пигмент _____, находятся в эпидермисе. В клетках кожи синтезируется витамин _____. Кроме желез, кожа имеет роговые образования - _____ и _____.

Письменно выполните данное задание в тетрадь вместо пропусков написав нужные слова красным цветом.

Функции кожи

Теплорегуляция

Чувствительность

Защитная

Выделительная

Дыхательная

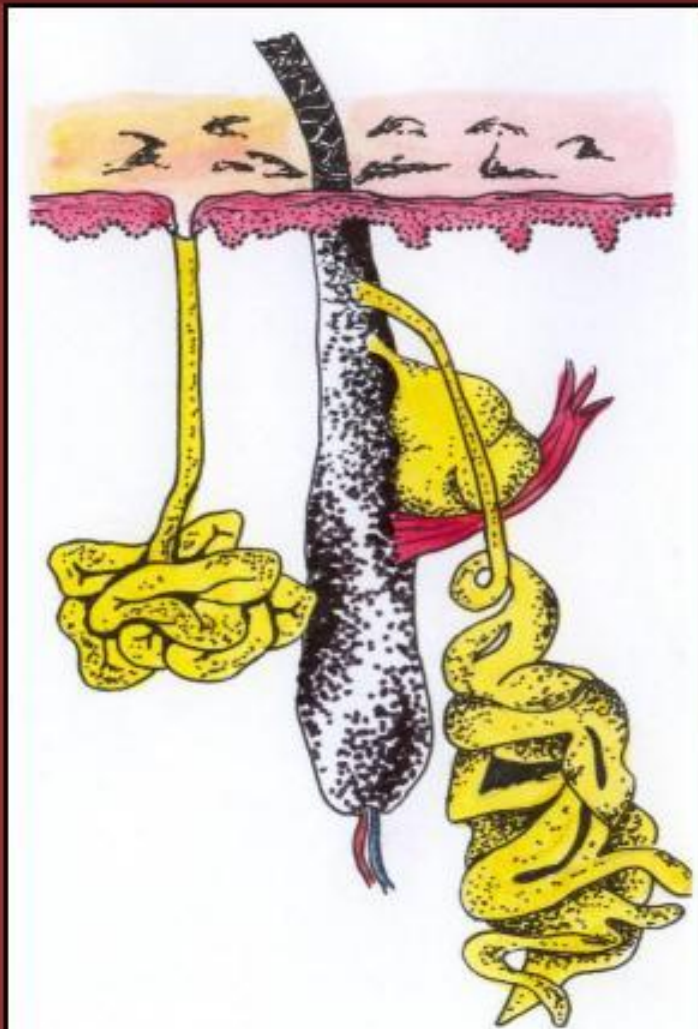
Запишите данную
схему в тетрадь.



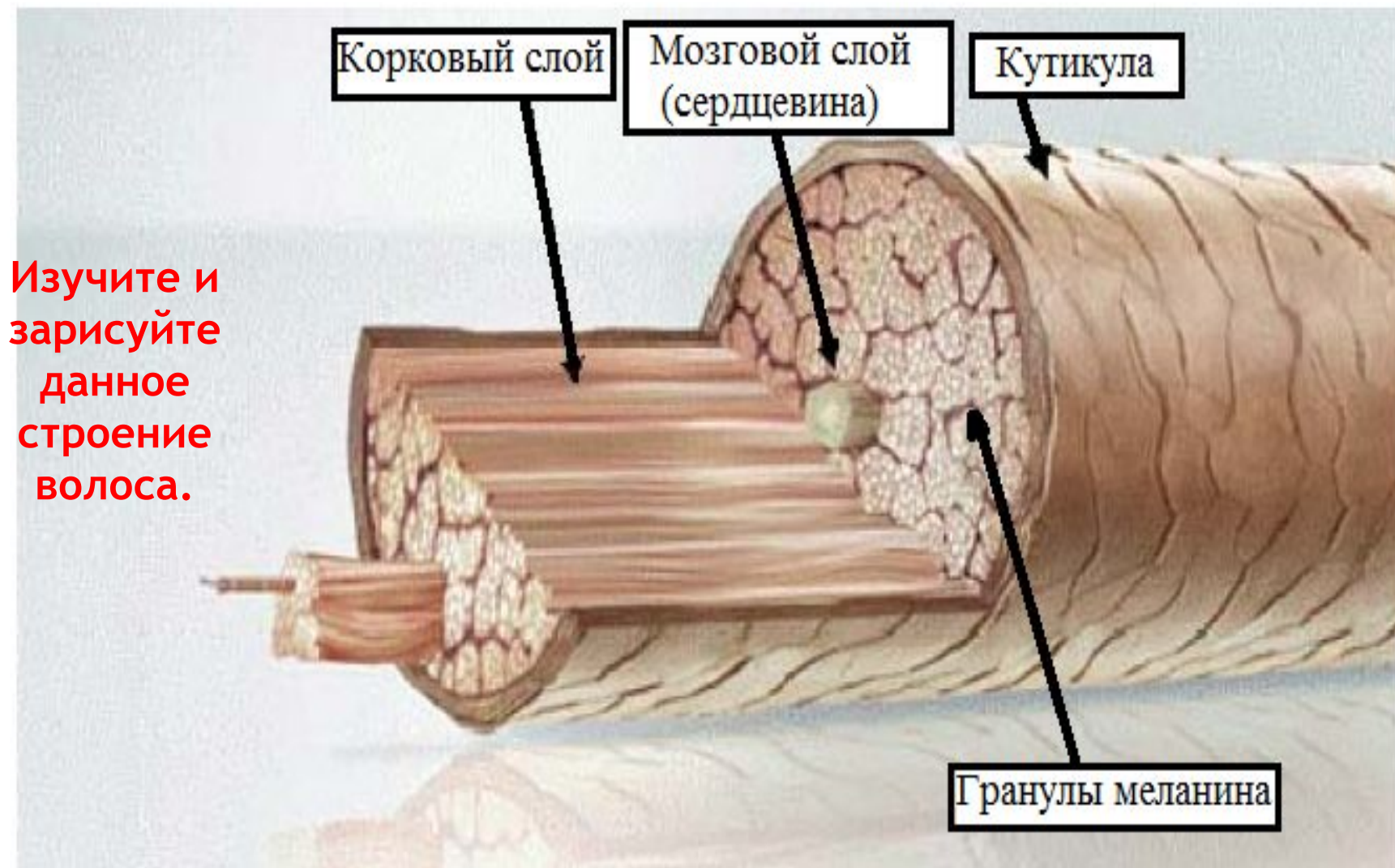
«Ногти и волосы даны человеку для того, чтобы доставить ему постоянное, но легкое занятие.»
Козьма Прутков

Производные кожи:

- **железы**
- **волосы**
- **ногти**



Строение стержня волоса в разрезе



Основа показанных на картинке структур.

Фибриллярный белок – кератин

Кератины (греч. *kératos* — рог) — белки, волокна которых входят в состав рогового слоя кожи, волос, шерсти, перьев, чешуи, ногтей, рогов, клюва, копыт



От количества **пигмента - меланина** в клетках кожи зависит цвет кожи, чем южнее человек живет тем оттенок будет темнее и наоборот, так как меланин призван защищать нас от чрезмерных солнечных лучей.



Типы кожи лица. Если взять сухую салфетку и плотно прикрыть ей лицо на пару минут, то на салфетке можно увидеть следующую картину и определить свой тип кожи.



Выполненную работу отправляете в виде документа или фотографий мне в вк в личных сообщениях.