

ВИКТОРИНА МУЛЬТИ ПУЛЬТИ



Play

A cartoon illustration of a young girl with large, expressive blue eyes and a wide smile. She has dark hair with a large red flower accessory. She is wearing a purple long-sleeved shirt with a small black cat-like character on the chest. The background is a vibrant, colorful scene with a yellow character and a red character visible in the distance.

Выберите верный
вариант ответа

Четверо в кубе

Кубики

Даша в стране
Крабов

[В начало](#)



Выберите верный
вариант ответа

Тролли

Новая история
Белоснежки

Красные
туфельки и семь
ГНОМОВ

[В начало](#)



Выберите верный
вариант ответа

Университет
Монстров

Корпорация
Монстров

Монстр и Ко

[В начало](#)



Выберите верный
вариант ответа

Дмитрий
Нагиев

Дрю

Гринч

[В начало](#)



Выберите верный
вариант ответа

Альфред

Шредер

Вэйн

[В начало](#)

The image shows a group of colorful, crab-like robots on a green table. The robots are in various colors: pink, purple, yellow, green, blue, and orange. They have multiple arms and legs, and some have small square sensors on their heads. In the background, a woman with red hair, wearing a red jacket, is looking at a tablet. The scene is set in a brightly lit, futuristic environment.

Выберите верный
вариант ответа

Кработы

Пиксики

Фосы

[В начало](#)



Выберите верный
вариант ответа

Тайланд

Китай

Япония

[В начало](#)



Выберите верный
вариант ответа

Испания

Франция

Италия

[В начало](#)



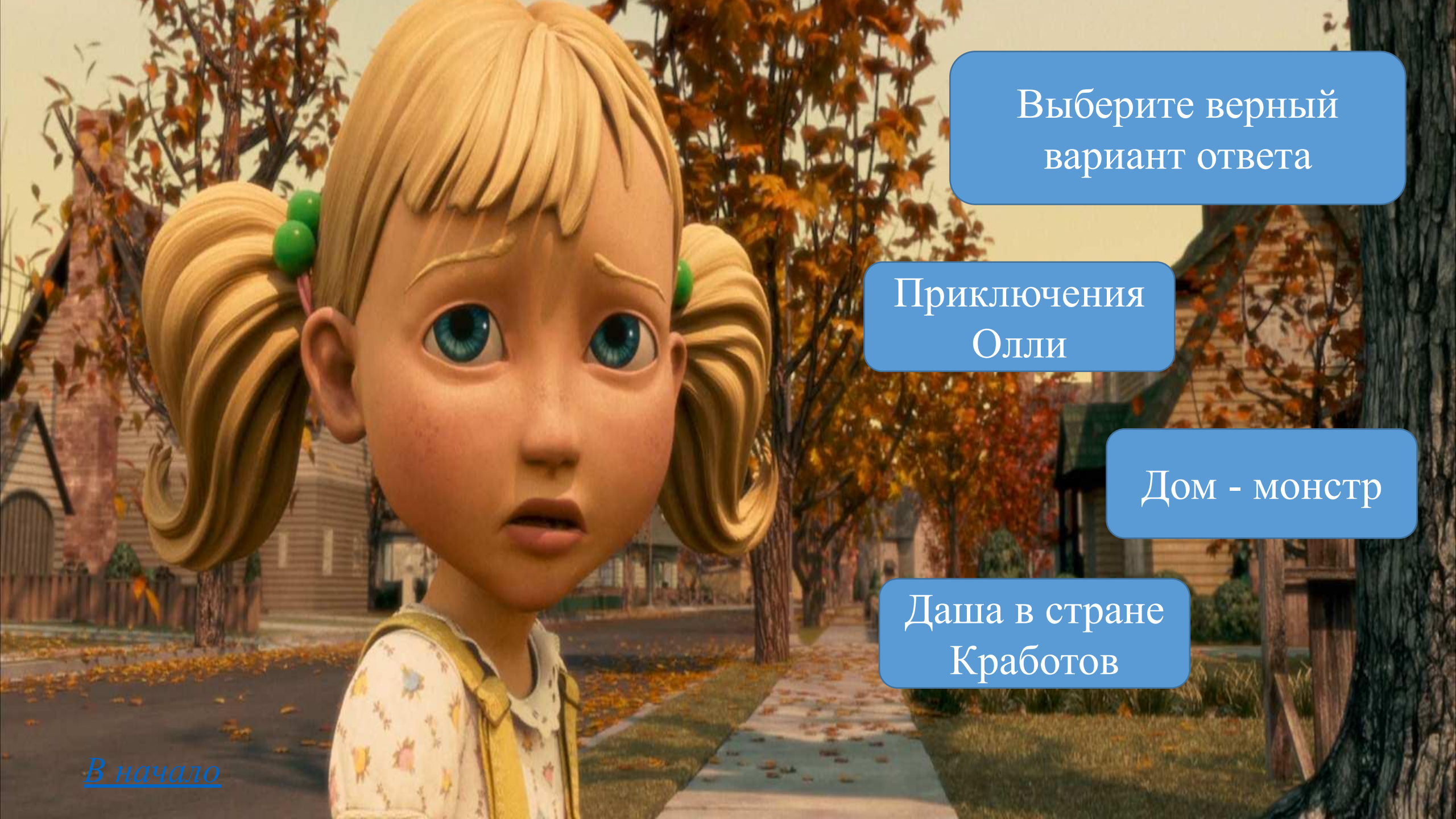
Выберите верный
вариант ответа

США

Бразилия

Аргентина

[В начало](#)



Выберите верный
вариант ответа

Приключения
Олли

Дом - монстр

Даша в стране
Крабов

[В начало](#)




Выберите верный
вариант ответа

Как приручить
Зомби

Каррибиан

Одинокий
Марко

[В начало](#)

A scene from the animated film 'Alice in Wonderland' showing Alice and Ozzy looking into a dark, rocky tunnel. Alice is on the left, wearing a red dress, and Ozzy is on the right, wearing a blue coat. The scene is dimly lit with a blueish tint.


Выберите верный
вариант ответа

Алиса в
Чудной Стране

Оззи

Коралина в
Стране
Кошмаров

[В начало](#)




На экране появится стоп – кадр.
Вам нужно будет выбрать верное
название мультфильма.
Желаем удачи!

[В начало](#)



На экране появится злодей.
Ваша задача вспомнить его имя.
Желаем удачи!

В начало

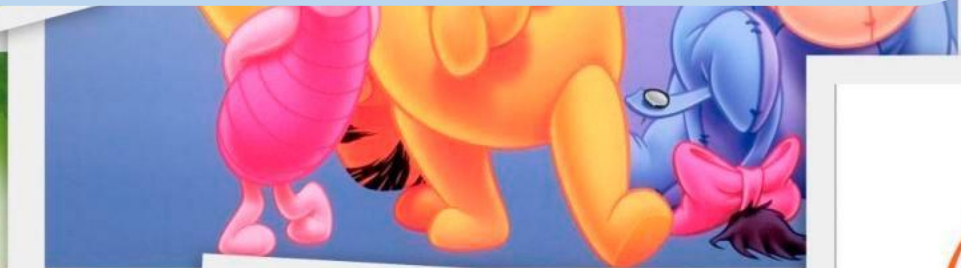
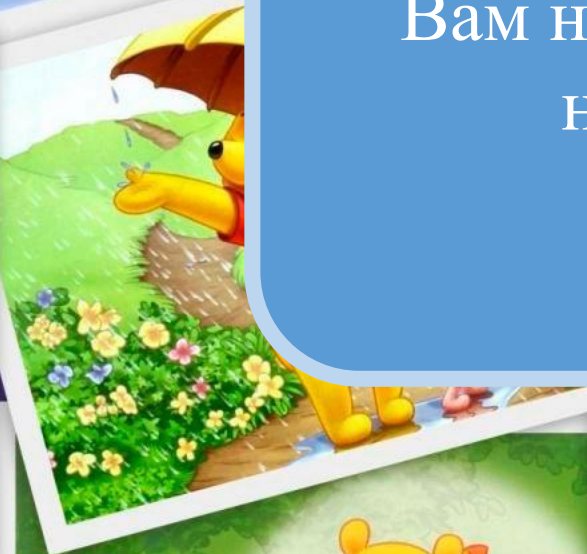


На экране появится кадр из
мультфильма.
Вам нужно будет вспомнить, в какой
стране живут герои.
Желаем удачи!

В начало



На экране появится герой.
Вам нужно будет выбрать верное
название мультфильма.
Желаем удачи!



[В начало](#)