

ЦВЕТ ЦВЕТОТИПЫ

Уровни взаимодействия: внешность - одежда

1. Одежда доминирует: она ярче или темнее, чем внешность. Ощущение тяжести или отдельно существующего тела.

1. Одежда доминирует: она темнее или ярче внешности.











Уровни взаимодействия: внешность - одежда

2. Одежда проигрывает: она бледнее или скучнее, чем внешность. Образ невыразительный, лицо теряется.



Уровни взаимодействия: внешность - одежда

3. Одежда гармонично дополняет внешность: цвета костюма по своим характеристикам повторяют цвета внешности.

«Если вам очень понравилась женщина, но вы не помните, в чем она была одета, значит она была одета идеально». Шанель





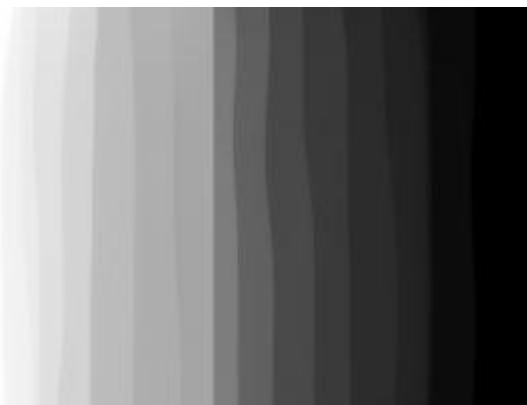


Основные характеристики цвета

- Ахроматика/хроматика
- Температура
- Чистота

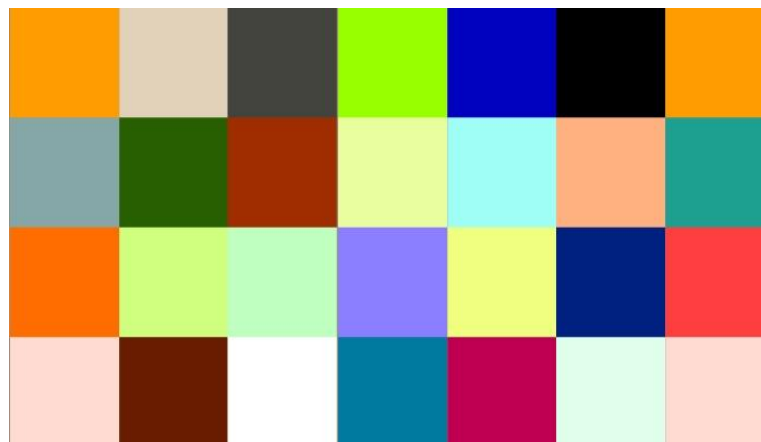
Цвета

Ахроматические



Белый, серый, черный

Хроматические

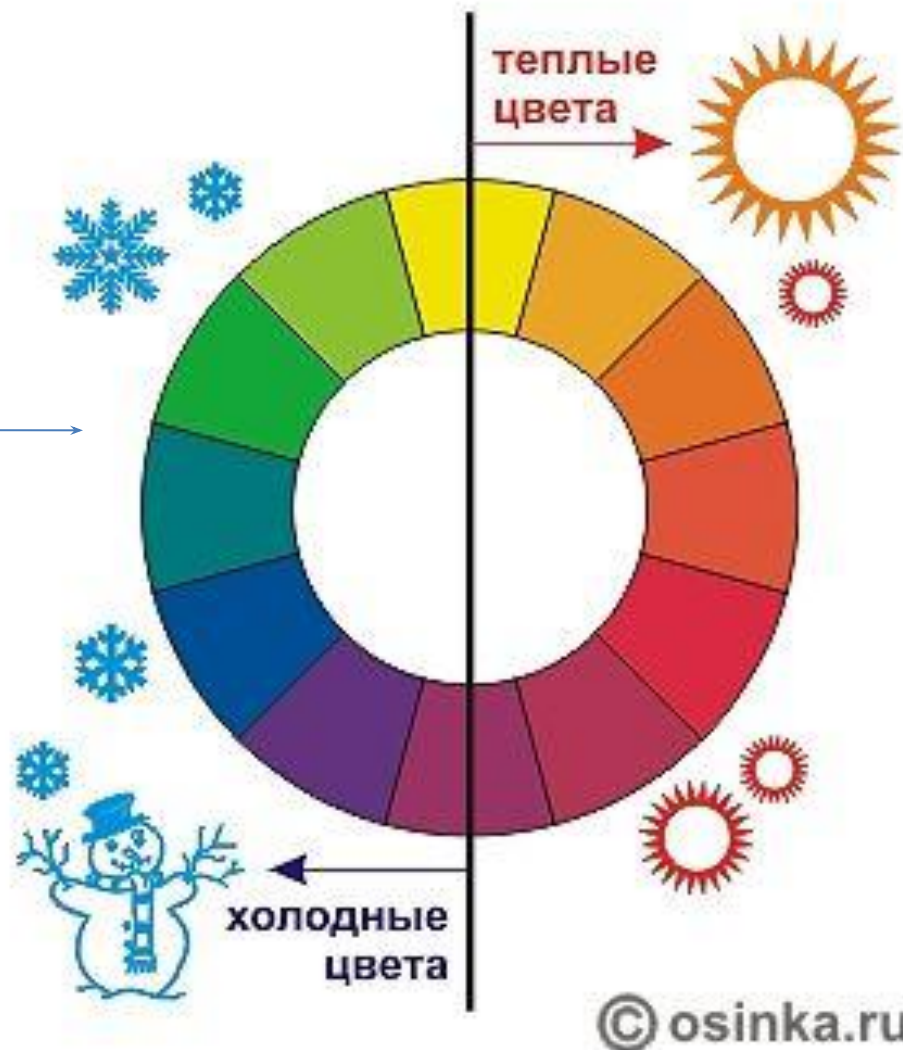


Все остальные цвета

Температура:

- Теплые цвета более динамичные, выступающие и объемные, чем холодные.
- Холодные цвета кажутся удаляющимися по мере усиления тона.

Данная схема НЕ ВЕРНА!
Каждый цвет может быть и
теплым, и холодным!



IF YOU'RE... *Warm-Toned*
YOU LOOK BEST IN THESE COLORS:



Температура

IF YOU'RE... *Cool-Toned*
YOU LOOK BEST IN THESE COLORS:





PINKO



KIRA PLASTININA, 2599



QS BY S.OLIVER, 1990



BERSHKA

ТРЕНД

КРАСНЫЙ

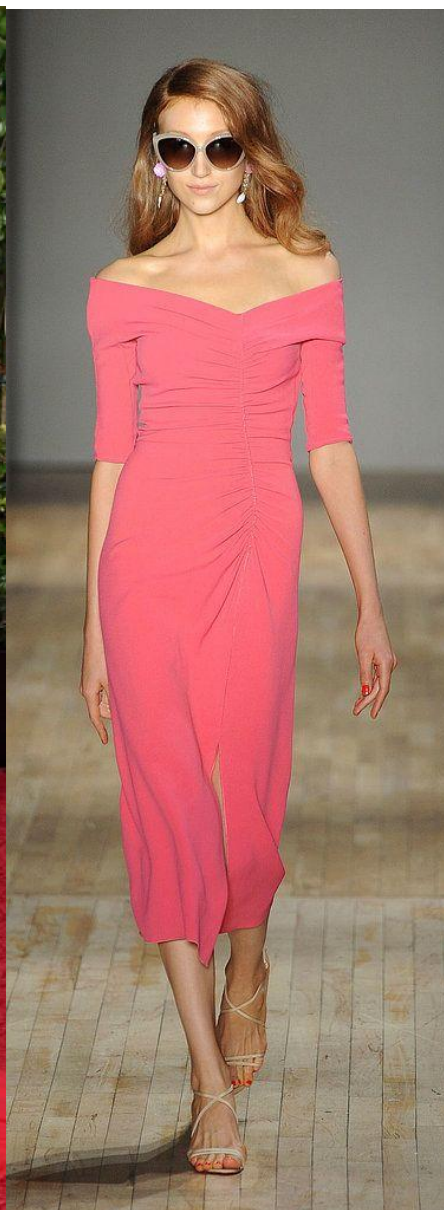




Чистота

Чистый

Разбеленный Приглушенный



Цветотипы

