

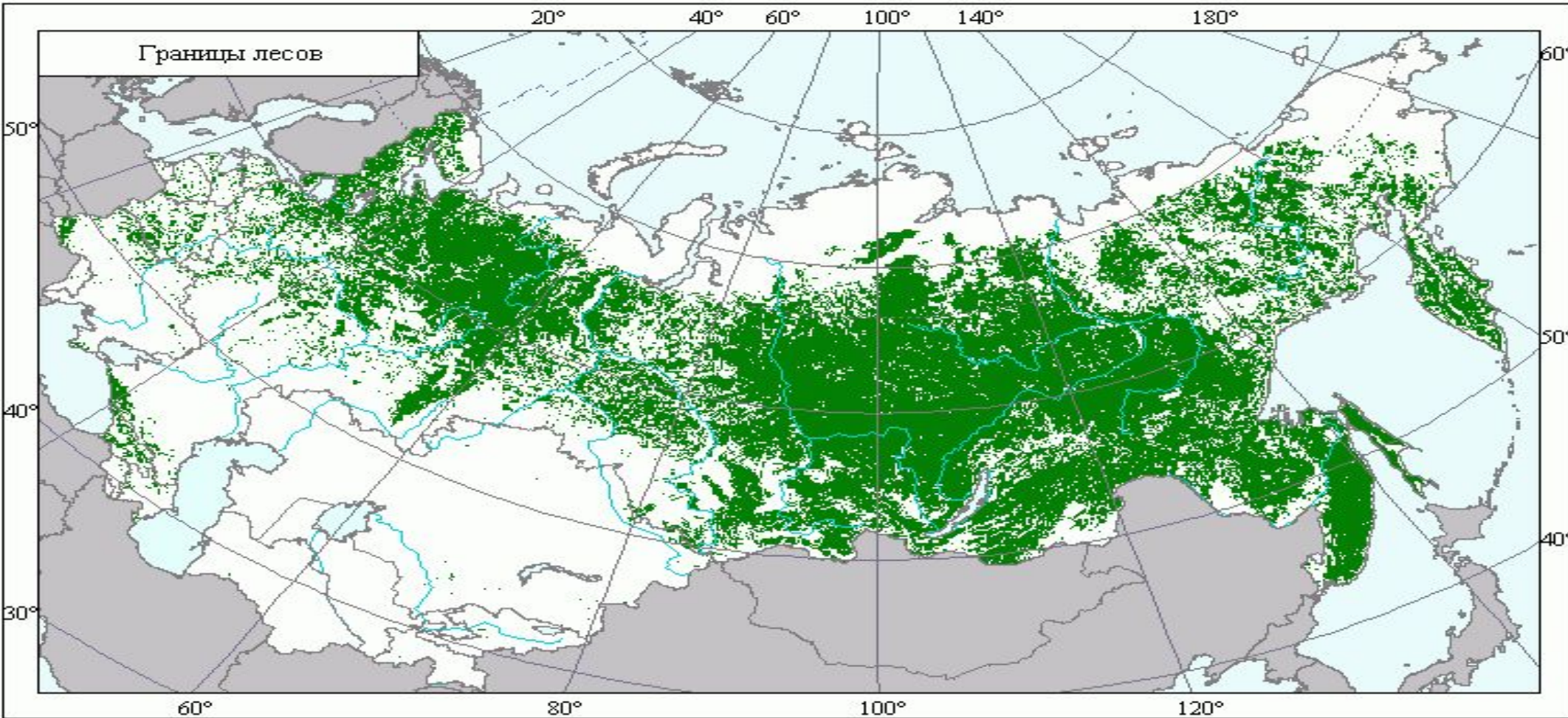
Презентация на тему:
Лесная промышленность в
России.

Выполнил:
ученик 9 «А» класса
Егоров Данила
Учитель:
Морозова Н.Е.

МБОУ «СОШ №11 ЗМР
РТ»

Цель:

- Понять значения леса.
- Разобрать лесной фонд и его структуру.
- Изучить состав лесной промышленности.
- Ознакомиться с проблемами данной отрасли.



Леса России занимают около 8 млн км² (800 млн га), то есть 45,4 % территории страны. По площади **лесов Россия занимает** первое место в мире, обладая примерно 20 % мировых запасов древесины.

Основные направления использования леса в хозяйственных целях:

❖ Источники
к пицци



❖ Источник
энергии



❖ Строительный
материал



❖ Регулятор
природны
х
процессов



❖ Сырьё для
производств
а



Лесной

фонд

Важнейшим показателем экологической, экологической и социальной роли лесов является их распределение по группам в зависимости от хозяйственного назначения и функциональных особенностей. В составе лесного фонда России выделяют три группы лесов.

■ 1 группа

Водоохранные, почвозащитные, заповедные и иные леса, в которых вырубка леса

запрещена



■ 2 группа

Многоцелевые леса в малонаселённых зонах с ограниченной эксплуатацией



■ 3 группа

Эксплуатируемые леса в многолесных зонах, в которых в основном производится рубка леса и воспроизводится большая



Состав отрасли

Лесозаготовительная
отрасль

Деревообрабатывающая
отрасль

Целлюлозно-
бумажная отрасль



Лесозаготовительная

- Лесозаготовительная промышленность представляет собой отрасль по заготовке, вывозке, первичной обработке и частичной переработке крупных лесоматериалов и отходов лесозаготовки.
- По объёму заготовки и вывозки древесины Россия занимает 3-е место в мире (после США и Китая). Заготовка ведётся в 66 субъектах РФ.



***В Европейской части
выделяются по объёму
заготовок (млн . м³)***

Архангельская обл. (9.3)
Вологодская обл. (6.9)
Кировская обл. (6.1)
Р. Коми (5.9)
Р. Карелия (5.8)
Пермский край (3.6)
Свердловская обл. (3.6)
Ленинградская обл. (3.5)
Костромская обл. (3.3)

В Азиатской (млн. м³)

Иркутская обл. (12.6)
Хабаровский край (6.5)
Красноярский (4.9)

Деревообрабатывающая

- Деревообрабатывающая промышленность — отрасль лесной промышленности. Используя как сырье различные лесоматериалы, деревообрабатывающая промышленность осуществляет механическую и химико-механическую обработку и переработку древесины.

Лесопиление



Производство сборных домов



Производство фанеры



Производство ДСП



Производство
спичек



Производство
мебели



**Факторы размещения
деревообрабатывающих
предприятий**

- 1) В районах лесозаготовок (особенно при пересечении сплавных рек и железных дорог)
- 2) В районах потребления готовой продукции

Целлюлозно-бумажная

- Целлюлозно-бумажная промышленность – одна из ведущих отраслей лесного комплекса. Основа любого производства в ЦБП – глубокая термическая и химическая переработка древесного сырья. Так получается бумажно-картонная продукция.

**1 ТОННА ЦЕЛЛЮЛОЗЫ =
5М³ ДРЕВЕСИНЫ + 350 М³ ВОДЫ +
ЭЛЕКТРОЭНЕРГИЯ**

Производство



Производство



Производство



Проблемы лесной промышленности

- 1) Истощение запасов древесины в европейской части России
- 2) Экологические:
 - Молевой сплав леса, когда древесина и кора разлагается и отравляет реку
 - Отходы в районах лесозаготовки
 - Вырубка леса у берегов рек проводит к обмелению рек
 - Сбросы в водоемы жидких отходов целлюлозно-бумажных комбинатов.