

занятие 3

План занятия

1. Формы и их элементы
2. Мета теги
3. PS, Avocode
4. Анализ макета

Формы

Step 1 Registration Details

Registration Details

University :

Institute :

Branch :

Degree : Pursuing Completed

Average CPI : Upto Th Semester

Experience : Years

Your Website Or Blog :

Step 2

Форма

https://www.w3schools.com/html/html_forms.asp

Мета теги

[теги](#)

Мета теги

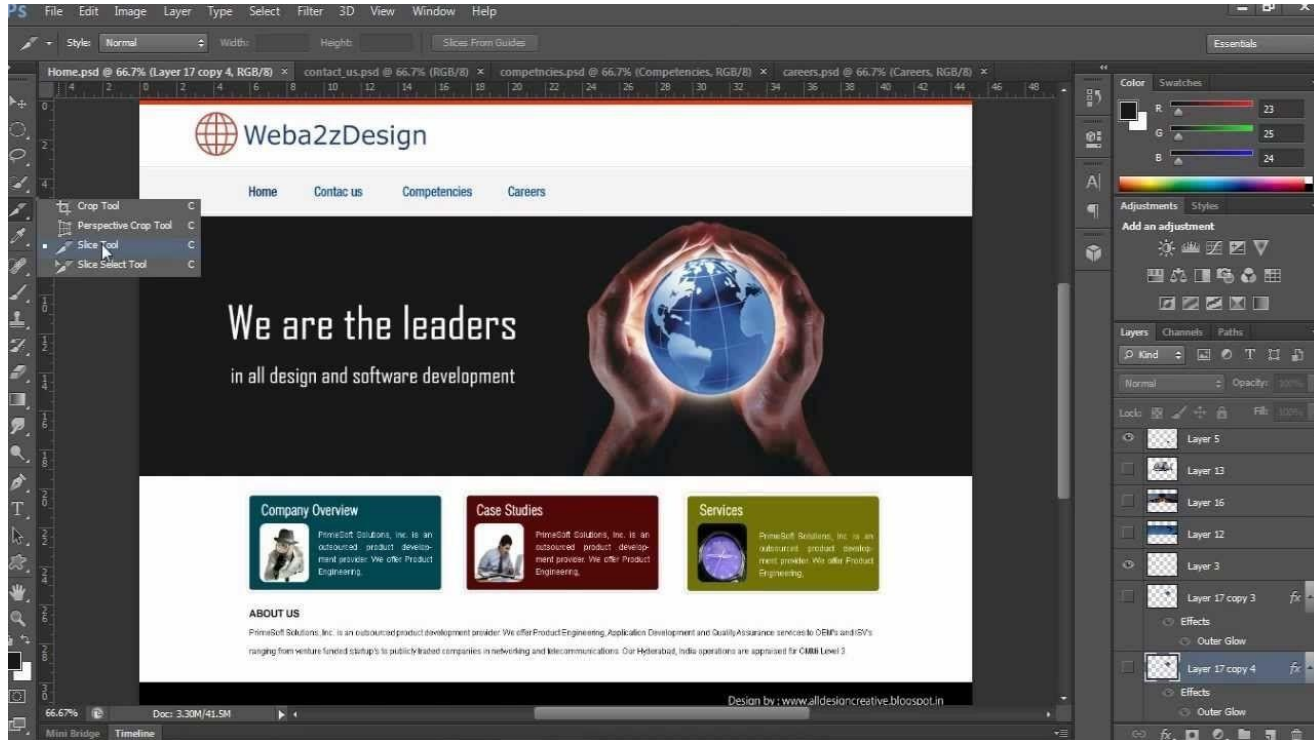
```
<meta http-equiv="Content-Type" content="text/html"  
>
```

Функции мета тегов

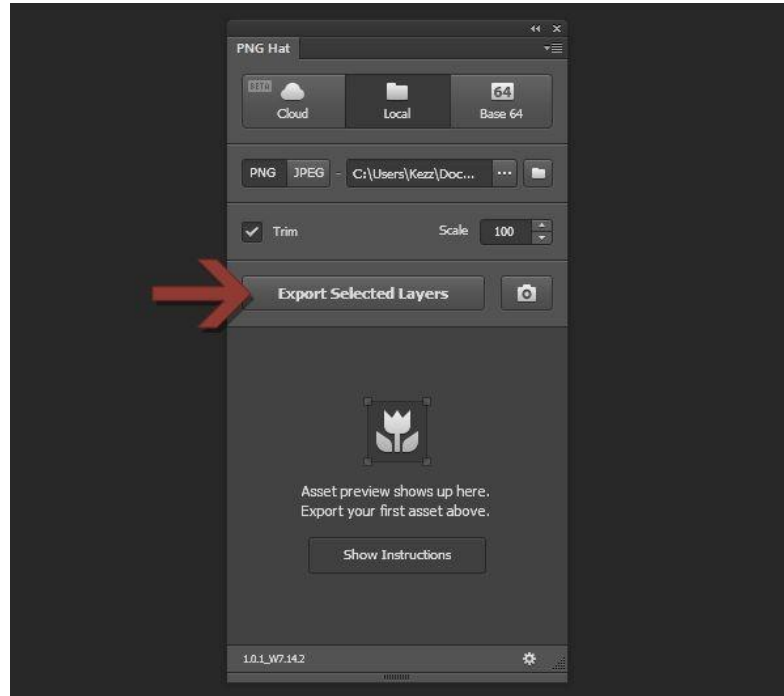
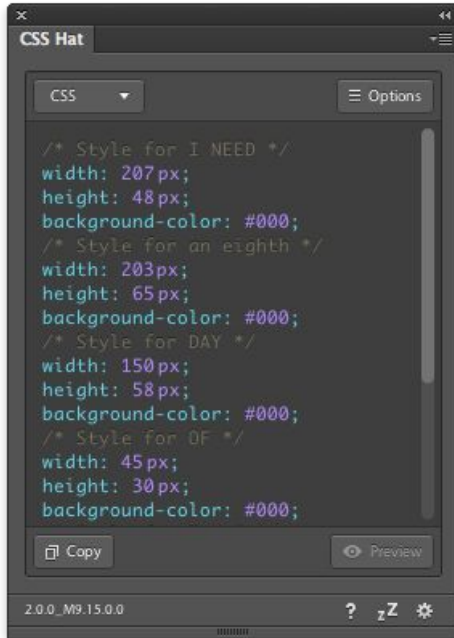
Мета теги



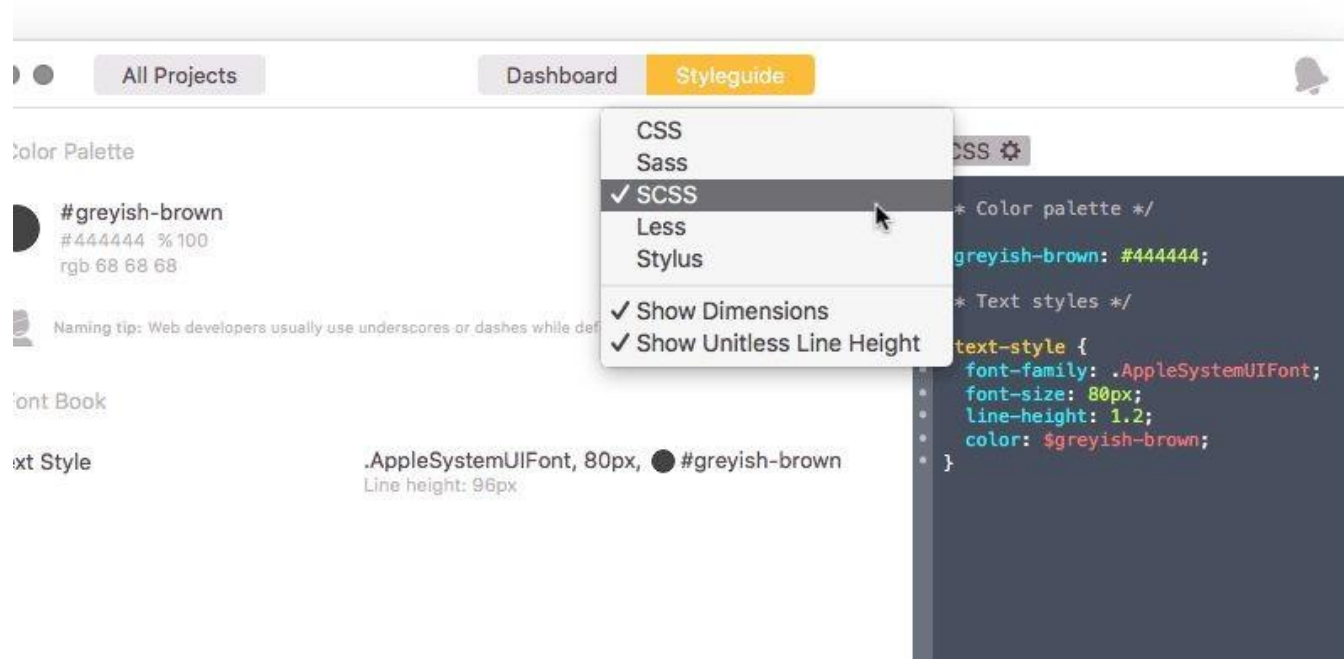
Photoshop



PNG/CSS Hat



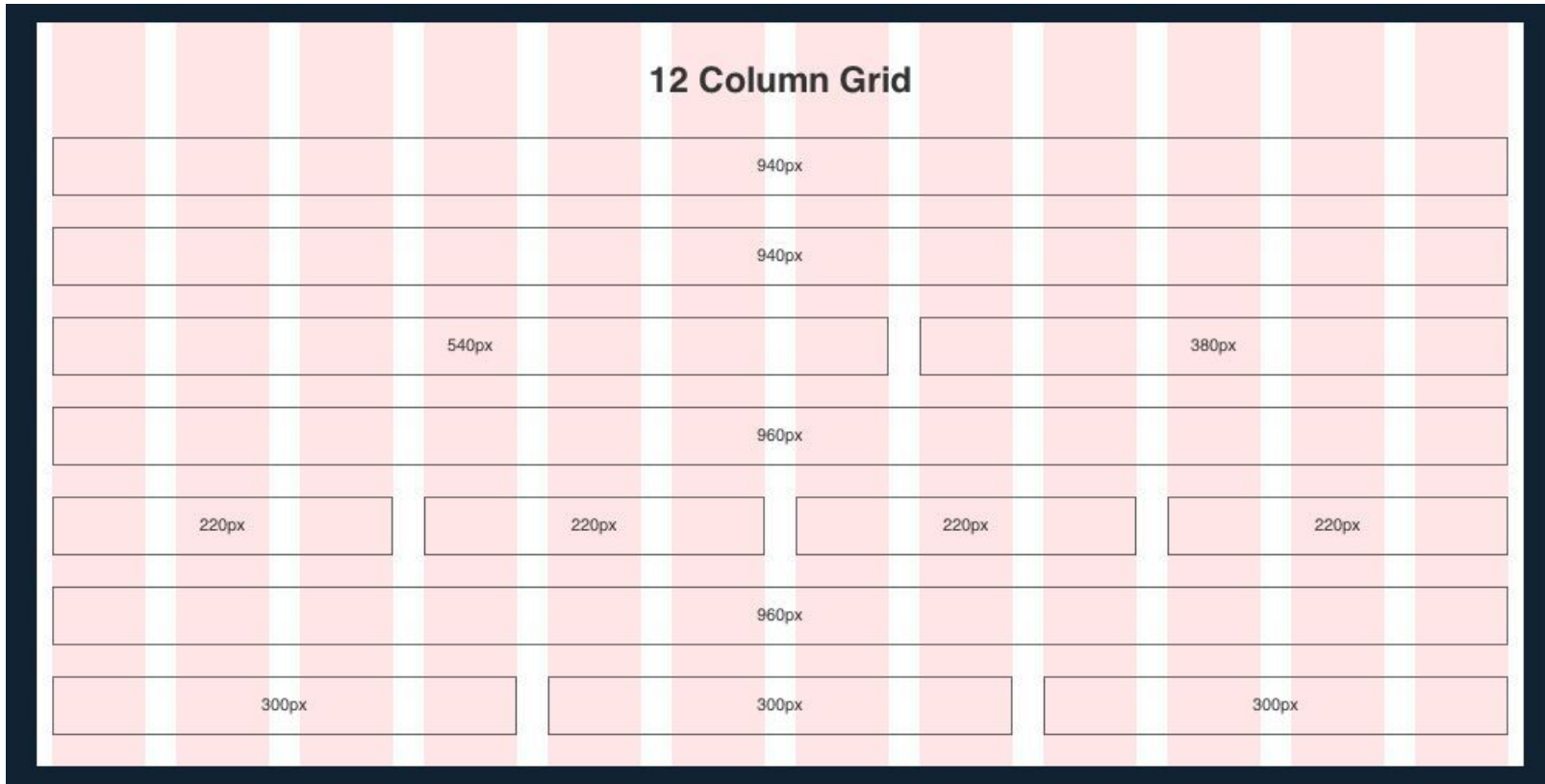
Avocode/Zeplin



Аналіз макету



GRID



Домашнее задание

1. Установка и ознакомления с Adobe PS, Zeplin
2. Выполнить нарезку макета
3. <https://habrahabr.ru/post/197588/>