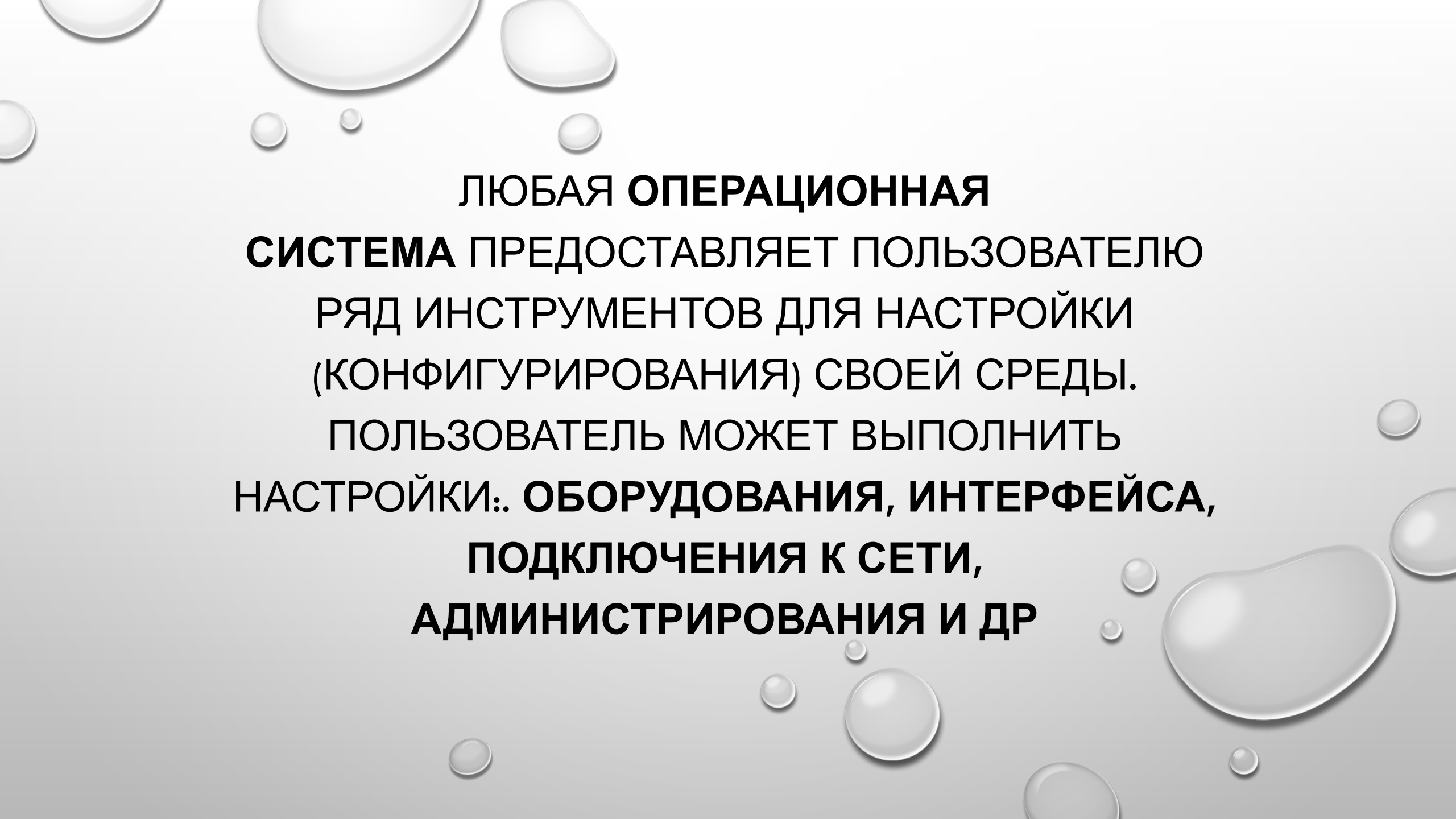


The background of the slide is a light gray gradient with several realistic water droplets of various sizes scattered across it. The droplets have highlights and shadows, giving them a three-dimensional appearance. The text is centered in the middle of the slide.

КОНФИГУРИРОВАНИЕ ОПЕРАЦИОННОЙ СИСТЕМЫ



**ЛЮБАЯ ОПЕРАЦИОННАЯ
СИСТЕМА ПРЕДОСТАВЛЯЕТ ПОЛЬЗОВАТЕЛЮ
РЯД ИНСТРУМЕНТОВ ДЛЯ НАСТРОЙКИ
(КОНФИГУРИРОВАНИЯ) СВОЕЙ СРЕДЫ.
ПОЛЬЗОВАТЕЛЬ МОЖЕТ ВЫПОЛНИТЬ
НАСТРОЙКИ: **ОБОРУДОВАНИЯ, ИНТЕРФЕЙСА,
ПОДКЛЮЧЕНИЯ К СЕТИ,
АДМИНИСТРИРОВАНИЯ И ДР****

1. КЛАСС ИНСТРУМЕНТОВ ДЛЯ СИСТЕМНОЙ НАСТРОЙКИ.

ЭТИ ИНСТРУМЕНТЫ ИСПОЛЬЗУЮТСЯ ДЛЯ НАСТРОЙКИ
ОБОРУДОВАНИЯ И УСТАНОВКИ ПРИЛОЖЕНИЙ.

К НИМ МОЖНО ОТНЕСТИ:

УСТАНОВКУ ИЛИ УДАЛЕНИЕ ПРОГРАММ;

**УСТАНОВКУ, ТЕСТИРОВАНИЕ И КОНФИГУРИРОВАНИЕ
ОБОРУДОВАНИЯ;**

ИЗМЕНЕНИЕ НАСТРОЙКИ ИНТЕРНЕТ;

УСТАНОВКУ ПАРОЛЕЙ И ДР.

2. КЛАСС ИНСТРУМЕНТОВ ДЛЯ НАСТРОЙКИ ПОЛЬЗОВАТЕЛЬСКОГО ИНТЕРФЕЙСА.

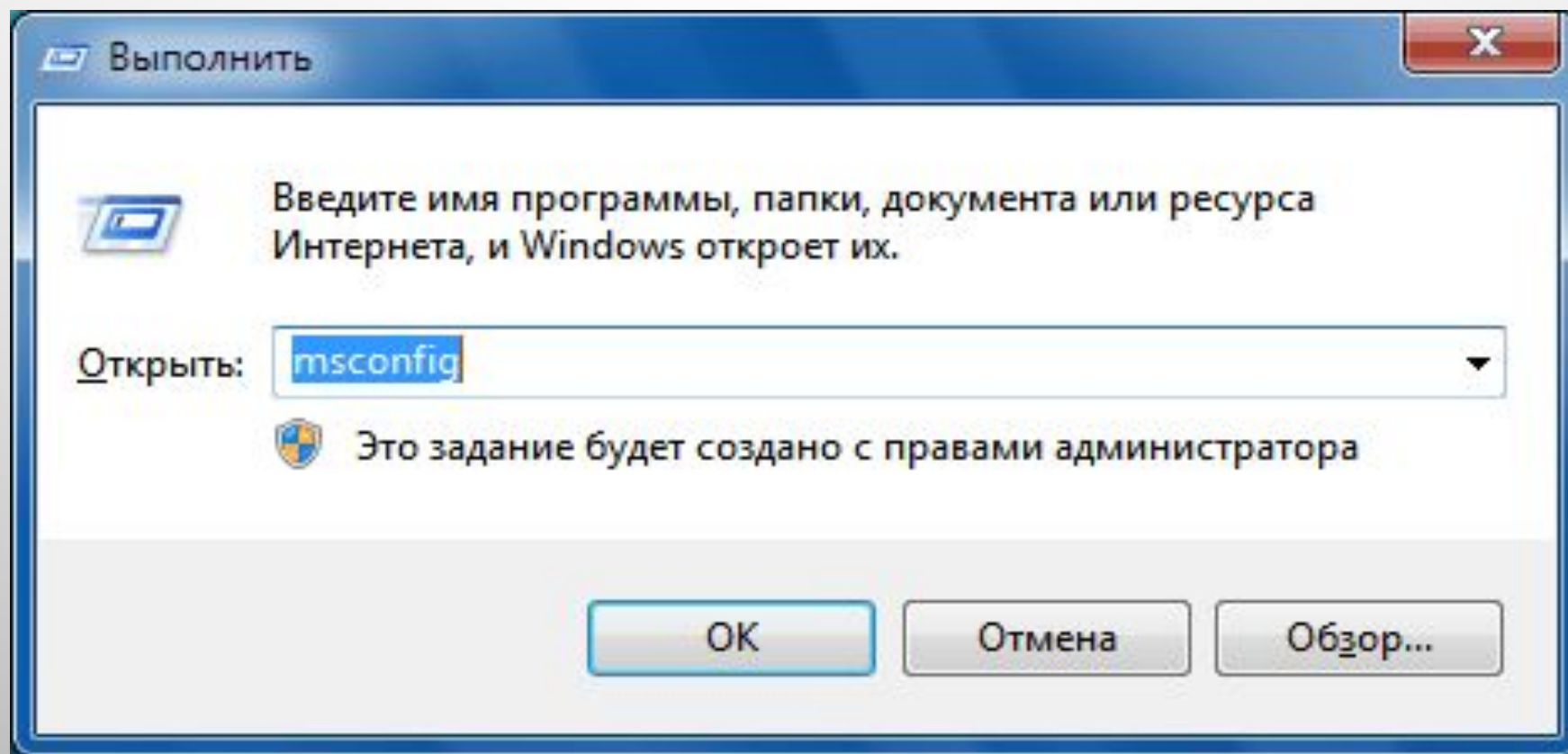
ЭТИ ИНСТРУМЕНТЫ ПОЗВОЛЯЮТ ИЗМЕНЯТЬ ВНЕШНИЙ ОБЛИК СИСТЕМЫ. К НИМ МОЖНО ОТНЕСТИ; УСТАНОВКУ ДАТЫ И ВРЕМЕНИ, ИЗМЕНЕНИЕ ОФОРМЛЕНИЯ РАБОЧЕГО СТОЛА (ЗВУК, ФОН, ЗАСТАВКУ И ДР.), ПОДДЕРЖКУ НЕОБХОДИМОГО ЯЗЫКА, ВЫБОР ВИДОВ УКАЗАТЕЛЯ МЫШИ И ДР.

ЗАПУСК ПРОГРАММЫ НАСТРОЙКА СИСТЕМЫ

ЧТОБЫ ЗАПУСТИТЬ ПРОГРАММУ «НАСТРОЙКА СИСТЕМЫ», ОТКРОЙТЕ МЕНЮ ПУСК, ВВЕДИТЕ В ПОИСКОВУЮ СТРОКУ **MSCONFIG** И НАЖМИТЕ ВВОД.

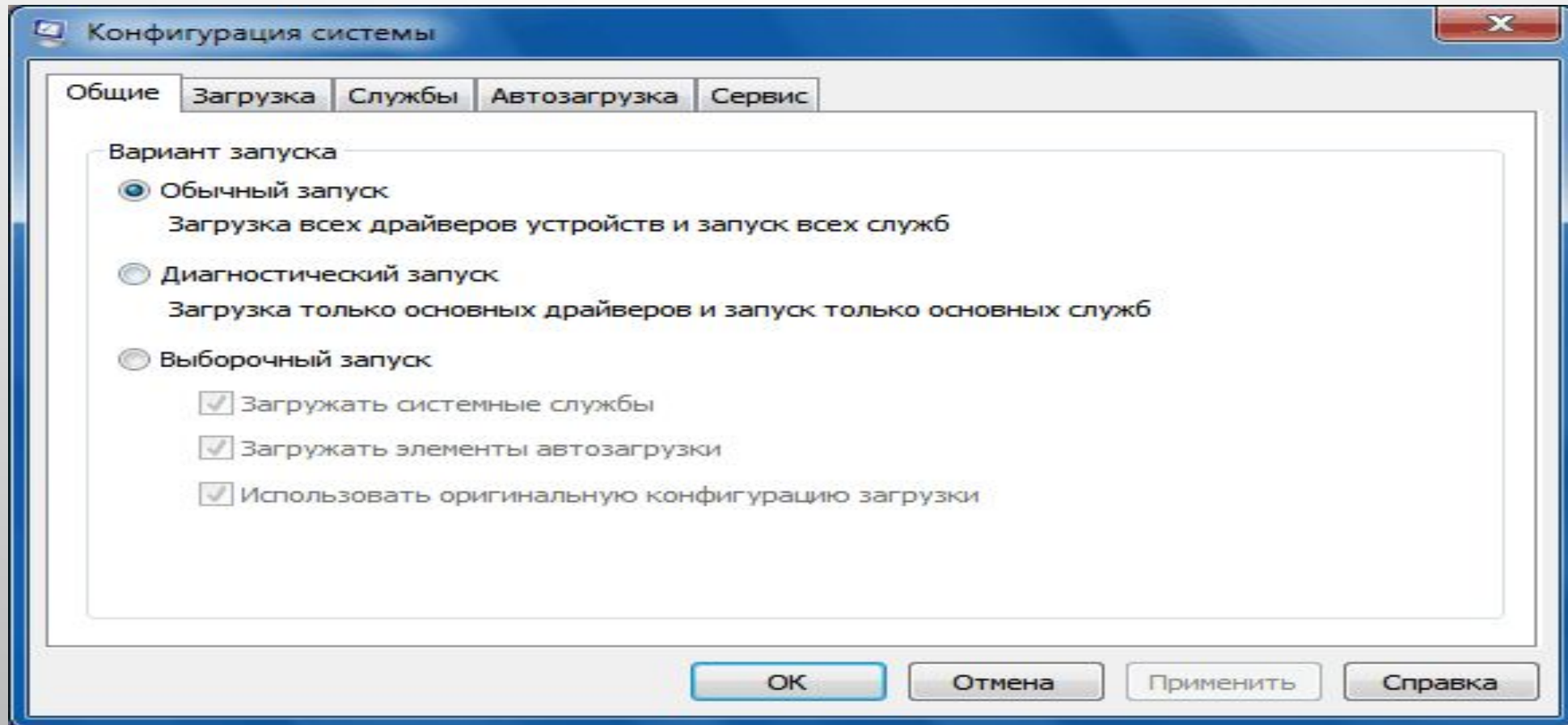


ТАКЖЕ МОЖНО ВОСПОЛЬЗОВАТЬСЯ
СОЧЕТАНИЕМ КЛАВИШ WINDOWS + R,
ВВЕСТИ **MSCONFIG** И НАЖАТЬ ОК.



ВКЛАДКА ОБЩИЕ

На вкладке *Общие* можно выбрать один из трех вариантов запуска операционной системы



- **ОБЫЧНЫЙ ЗАПУСК**

В ЭТОМ РЕЖИМЕ windows ЗАПУСКАЕТСЯ ОБЫЧНЫМ СПОСОБОМ. «ОБЫЧНЫЙ ЗАПУСК» ИСПОЛЬЗУЕТСЯ, КОГДА НЕТ ПРОБЛЕМ С ЗАГРУЗКОЙ ОС ИЛИ ПОСЛЕ УСТРАНЕНИЯ НЕПОЛАДОК.

- **ДИАГНОСТИЧЕСКИЙ ЗАПУСК**

В РЕЖИМЕ ДИАГНОСТИЧЕСКОГО ЗАПУСКА ВМЕСТЕ С windows ЗАПУСКАЮТСЯ ТОЛЬКО ОСНОВНЫЕ СЛУЖБЫ И ДРАЙВЕРЫ, НЕОБХОДИМЫЕ ДЛЯ ФУНКЦИОНИРОВАНИЯ ОПЕРАЦИОННОЙ СИСТЕМЫ И КОМПЬЮТЕРА. ЕСЛИ ПРИ ВКЛЮЧЕННОМ ДИАГНОСТИЧЕСКОМ ЗАПУСКЕ ПРОБЛЕМА НЕ ИСЧЕЗАЕТ, ТО СКОРЕЕ ВСЕГО, ПОВРЕЖДЕНЫ ОСНОВНЫЕ ФАЙЛЫ И ДРАЙВЕРЫ windows. ЕСЛИ ПРИ ВКЛЮЧЕННОМ ДИАГНОСТИЧЕСКОМ ЗАПУСКЕ ПРОБЛЕМ НЕТ, ТО НУЖНО ВОСПОЛЬЗОВАТЬСЯ РЕЖИМОМ *ВЫБОРОЧНЫЙ ЗАПУСК*.

ВЫБОРОЧНЫЙ ЗАПУСК

В ЭТОМ РЕЖИМЕ ЗАПУСК windows ПРОИЗВОДИТСЯ С ИСПОЛЬЗОВАНИЕМ ОСНОВНЫХ СЛУЖБ И ДРАЙВЕРОВ, А ТАКЖЕ ДРУГИХ СЛУЖБ И АВТОМАТИЧЕСКИ ЗАГРУЖАЕМЫХ ПРОГРАММ, ВЫБРАННЫХ ПОЛЬЗОВАТЕЛЕМ. ДОСТУПНЫ **ТРИ ДОПОЛНИТЕЛЬНЫХ ПАРАМЕТРА:**

ЗАГРУЖАТЬ СИСТЕМНЫЕ СЛУЖБЫ – ЕСЛИ ЭТОТ ПАРАМЕТР ВКЛЮЧЕН, ТО ОПЕРАЦИОННАЯ СИСТЕМА ЗАГРУЖАЕТСЯ СО СТАНДАРТНЫМ НАБОРОМ СЛУЖБ, НЕОБХОДИМЫХ ДЛЯ ЕЁ РАБОТЫ.

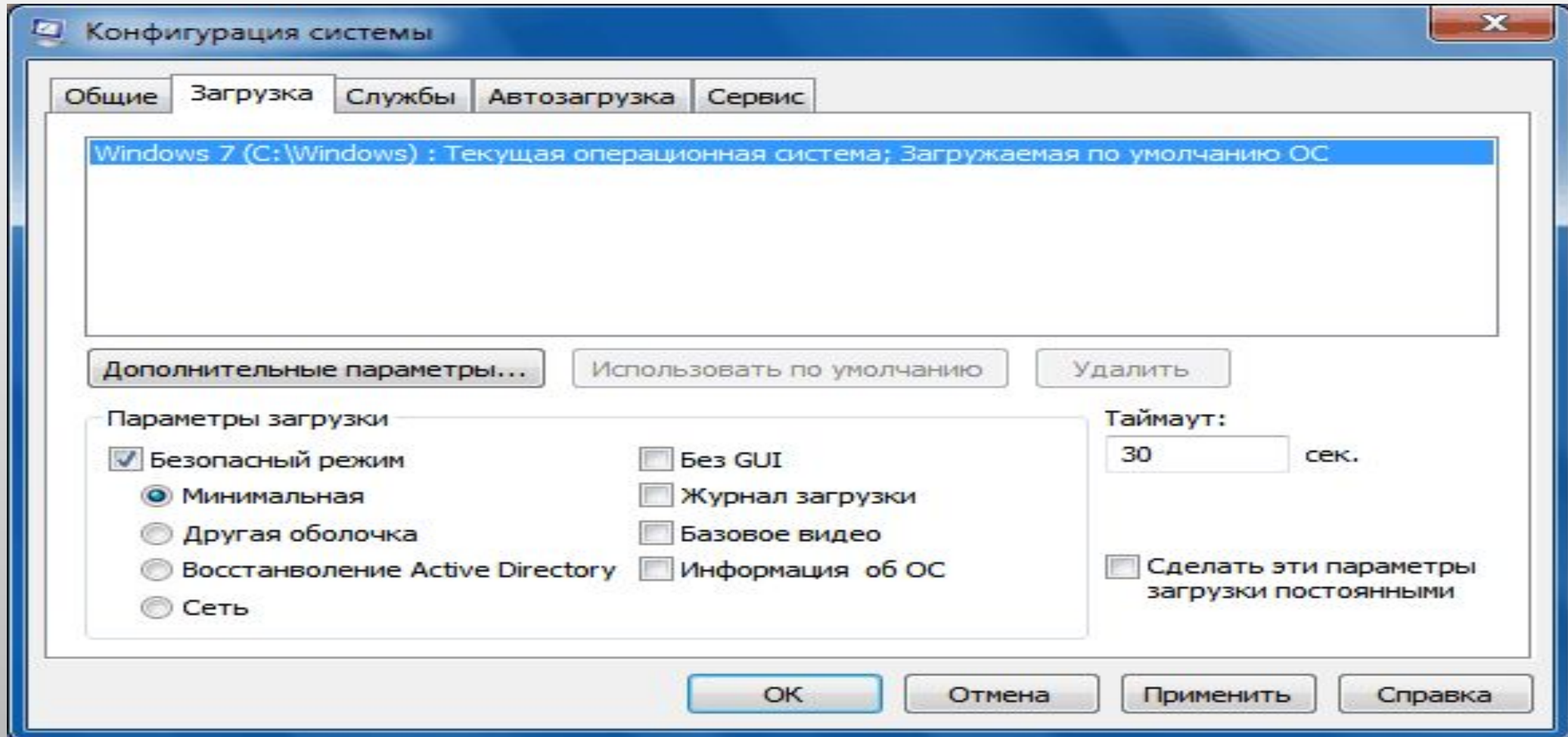
ЗАГРУЖАТЬ ЭЛЕМЕНТЫ АВТОЗАГРУЗКИ – ЕСЛИ ЭТОТ ПАРАМЕТР ВКЛЮЧЕН, ТО ВМЕСТЕ С ОПЕРАЦИОННОЙ СИСТЕМОЙ ЗАПУСКАЮТСЯ ПРОГРАММЫ, ОТМЕЧЕННЫЕ ФЛАЖКАМИ НА ВКЛАДКЕ АВТОЗАГРУЗКА.

ИСПОЛЬЗОВАТЬ ОРИГИНАЛЬНУЮ КОНФИГУРАЦИЮ ЗАГРУЗКИ – ЭТОТ ПАРАМЕТР ПО УМОЛЧАНИЮ ВКЛЮЧЕН И ЗАТЕНЕН (ОТОБРАЖАЕТСЯ СЕРЫМ ЦВЕТОМ). ДАННЫЙ ПАРАМЕТР ВОССТАНАВЛИВАЕТ ИЗНАЧАЛЬНЫЕ НАСТРОЙКИ ЗАПУСКА windows 7 В СЛУЧАЕ ВНЕСЕНИЯ ИЗМЕНЕНИЙ НА ВКЛАДКЕ ЗАГРУЗКА.

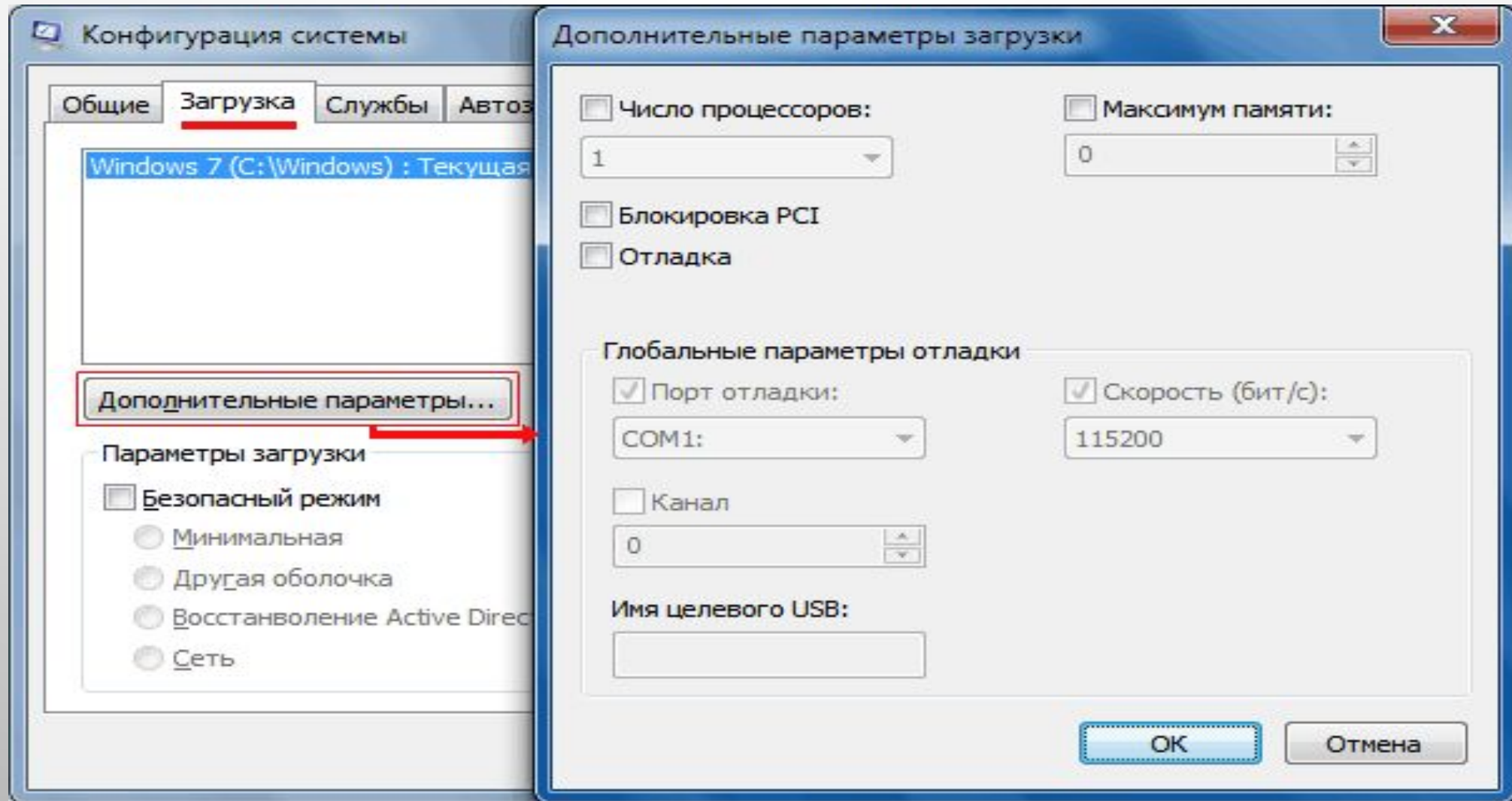
ВЫБОРОЧНЫЙ ЗАПУСК НУЖНО ИСПОЛЬЗОВАТЬ, ЕСЛИ ДИАГНОСТИЧЕСКИЙ ЗАПУСК ПРОШЕЛ БЕЗ ОШИБОК. ПООЧЕРЕДНО ВКЛЮЧАЙТЕ ДОПОЛНИТЕЛЬНЫЕ СЛУЖБЫ И ПРОГРАММЫ, И ОТСЛЕЖИВАЙТЕ РАБОТУ СИСТЕМЫ ДО ТЕХ ПОР, ПОКА НЕ ВЫЯВИТЕ ПРИЧИНУ ОШИБОК.

ВКЛАДКА ЗАГРУЗКА

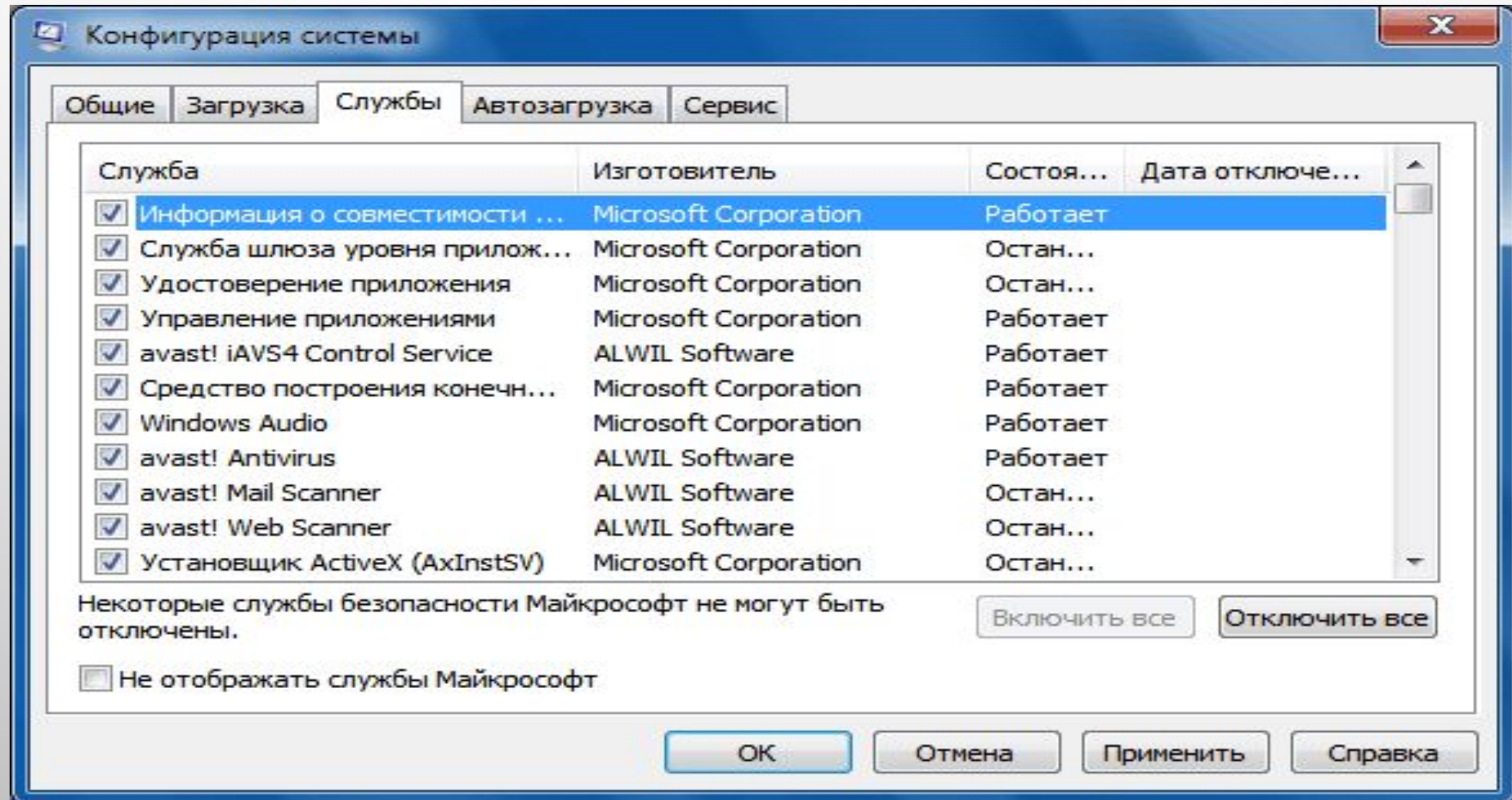
- НА ВКЛАДКЕ ЗАГРУЗКА НАХОДЯТСЯ ДЕТАЛЬНЫЕ НАСТРОЙКИ ПАРАМЕТРОВ ЗАПУСКА WINDOWS .



ДОПОЛНИТЕЛЬНЫЕ ПАРАМЕТРЫ ЗАГРУЗКИ



ВКЛАДКА СЛУЖБЫ



ВКЛАДКА *СЛУЖБЫ* СОДЕРЖИТ СПИСОК СЛУЖБ,
ЗАПУСКАЮЩИХСЯ АВТОМАТИЧЕСКИ ПРИ ЗАГРУЗКЕ
WINDOWS .

ВСЕ ЭТИ СЛУЖБЫ УСЛОВНО ПОДЕЛЕНЫ НА ДВЕ
КАТЕГОРИИ:

- **СЛУЖБЫ MICROSOFT, ОТ КОТОРЫХ ЗАВИСИТ РАБОТА ОПЕРАЦИОННОЙ СИСТЕМЫ;**
- **СЛУЖБЫ СТОРОННИХ РАЗРАБОТЧИКОВ, НЕОБХОДИМЫЕ ДЛЯ РАБОТЫ ДРАЙВЕРОВ И НЕКОТОРЫХ ПРОГРАММ.**

ЕЩЕ ОДНИМ ИНСТРУМЕНТОМ СИСТЕМЫ, КОТОРЫЙ
МОЖЕТ ИСПОЛЬЗОВАТЬСЯ ДЛЯ КОНФИГУРИРОВАНИЯ
ЯВЛЯЕТСЯ **РЕЕСТР**. **РЕЕСТР** (ОТ АНГЛИЙСКОГО
REGISTRY) - **БАЗА ДАННЫХ ОПЕРАЦИОННОЙ СИСТЕМЫ,
СОДЕРЖАЩАЯ КОНФИГУРАЦИОННЫЕ СВЕДЕНИЯ.**

**В РЕЕСТРЕ ХРАНИТСЯ ИНФОРМАЦИЯ ПО
АППАРАТНОЙ КОНФИГУРАЦИИ КОМПЬЮТЕРА,
РАЗЛИЧНЫЕ НАСТРОЙКИ ОПЕРАЦИОННОЙ СИСТЕМЫ
И НАСТРОЙКИ УСТАНАВЛИВАЕМЫХ ПРОГРАММ**