

**МИНИСТЕРСТВО ТРАНСПОРТА РОССИЙСКОЙ
ФЕДЕРАЦИИ
ФЕДЕРАЛЬНОЕ АГЕНТСТВО ЖЕЛЕЗНОДОРОЖНОГО
ТРАНСПОРТА
ФИЛИАЛ САМГУПС В Г. ИЖЕВСК**

УРАЛ – ДОМ ДРУЖБЫ НАРОДОВ

ВЫПОЛНИЛ :

БОТЫГИН К.И.

КС-9-12

ЦЕЛЬ И ЗАДАЧИ:

- 1) ИЗУЧИТЬ ГЕОГРАФИЧЕСКИЕ НАЗВАНИЯ ОБЛАСТИ И ИСТОРИЮ НАРОДОВ.
- 2) ИССЛЕДОВАТЬ ПРОИСХОЖДЕНИЯ НАЗВАНИЯ НАСЕЛЁННОГО ПУНКТА «ПОРТ – АРТУР»
- 3) ПОДВЕСТИ ВЫВОДЫ .

ГЕОГРАФИЧЕСКИЕ НАЗВАНИЯ ОБЛАСТИ:

УРАЛЬСКИЙ ФЕДЕРАЛЬНЫЙ
ОКРУГ (УФО) — ФЕДЕРАЛЬНЫЙ ОКРУГ РФ, В
ПРЕДЕЛАХ УРАЛА И ЗАПАДНОЙ СИБИРИ.
ОБРАЗОВАН УКАЗОМ ПРЕЗИДЕНТА ОТ 13МАЯ
2000 ГОДА.

ТЕРРИТОРИЯ ОКРУГА СОСТАВЛЯЕТ 10,62 %
ОТ ТЕРРИТОРИИ РФ.

В НЕГО ВХОДЯТ: ЯМАЛО-НЕНЕЦКИЙ ХАНТА-
МАНСИЙСКИЙ АВТ. ОКР. ТЮМЕНСКАЯ ОБЛ.
СВЕРДЛОВСКАЯ, КУРГАНСКАЯ И
ЧЕЛЯБИНСКАЯ ОБЛАСТИ

ЦЕНТР ФО – ЕКАТЕРИНБУРГ



НАРОДЫ ВХОДЯЩИЕ В СОСТАВ УРАЛЬСКОГО ФО

- 1) РУССКИЕ 9 960 527 (80,22%)
- 2) ТАТАРЫ 581 728 (4,82%)
- 3) БАШКИРЫ 296 083 (2%)
- 4) УКРАИНЦЫ 250 020 (2%)
- 5) КАЗАХИ 70 788 (0.59%)
- 6) ЧУВАШИ 42 177 (0.35%)
- 7) НЕНЦЫ 31 707 (0.26%)
- 8) УДМУРТЫ 22 882 (0.19%)

И МНОГИЕ ДРУГИЕ НАРОДЫ. ДАННЫЕ СОГЛАСНЫ 2010 ГОДА ВСЕГО НАСЕЛЕНИЯ 12 080 526 ЧЕЛОВЕК

ИСТОРИЯ НАРОДА НЕНЦЫ

НАЗВАНИЕ : ЭТНОНИМ НЕНЦЫ ПЕРЕВОДИТСЯ КАК «НАСТОЯЩИЙ ЧЕЛОВЕК» И ЗАКРЕПИЛСЯ ЗА НАРОДОМ С 1930-Х ГОДОВ. ДРУГИЕ НАИМЕНОВАНИЯ НАРОДНОСТИ НЕНЭЧ, НЕНЭЙ, ХАСОВО, НЕЩАНГ. УСТАРЕВШИЕ НАЗВАНИЯ: САМОЕДЫ, ЮРАКИ.

ЯЗЫК: НЕНЕЦКИЙ ЯЗЫК ПРИНАДЛЕЖИТ К САМОДИЙСКОЙ ГРУППЕ УРАЛЬСКОЙ ЯЗЫКОВОЙ СЕМЬИ И ДЕЛИТСЯ НА ДВА ДИАЛЕКТА :

1) ЛЕСНОЙ

2) ТУНДРОВЫЙ

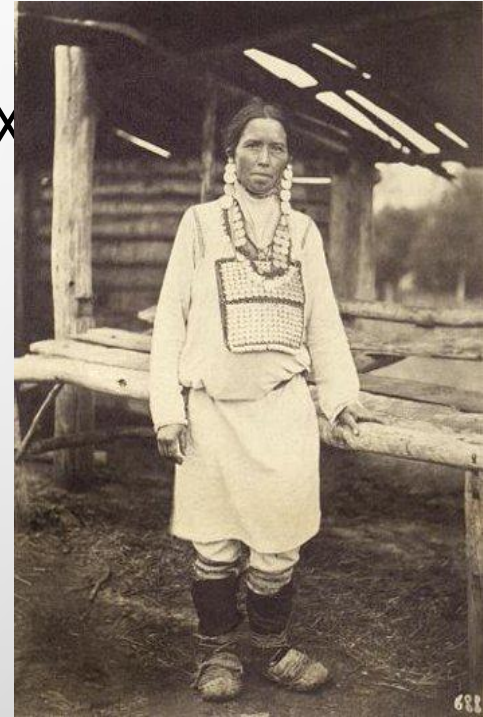
РЕЛИГИЯ:

ТРАДИЦИОННАЯ РЕЛИГИЯ — АНИМИЗМ. НЕНЦЫ ВЕРИЛИ, ЧТО ВЕСЬ МИР НАПОЛНЕН ДУХАМИ У ОЗЕР, РЕК И ЯВЛЕНИЙ ПРИР



ИСТОРИЯ НАРОДА ЧУВАШИ

- НАЗВАНИЕ: ОСНОВНАЯ ВЕРСИЯ ПРОИСХОЖДЕНИЯ НАЗВАНИЯ СВЯЗАНА С ДРЕВНИМ ПЛЕМЕНОМ «СУВАРЫ», ИЛИ «СУВАЗЫ». ОНО ВПЕРВЫЕ УПОМИНАЕТСЯ В X СТОЛЕТИИ В ВОСПОМИНАНИЯХ ПУТЕШЕСТВЕННИКА АРАБСКОГО ПРОИСХОЖДЕНИЯ ИБН-ФАДЛАНА. АВТОР ПИСАЛ О ПЛЕМЕНИ, ВХОДИВШЕМ В СОСТАВ ВОЛЖСКОЙ БУЛГАРИИ И ОТКАЗАВШЕМСЯ ПРИНИМАТЬ ИСЛАМ.
- ЯЗЫК ДО X ВЕКА ЯЗЫК СУВАЗСКИХ ПЛЕМЕН СУЩЕСТВОВАЛ НА ОСНОВЕ ДРЕВНЕЙ РУНИЧЕСКОЙ ПИСЬМЕННОСТИ. В X-XV ВЕКАХ, ВО ВРЕМЯ ТЕСНОГО СОСЕДСТВА С МУСУЛЬМАНСКИМИ ПЛЕМЕНАМИ И КАЗАНСКИМ ХАНСТВОМ, АЛФАВИТ БЫЛ ЗАМЕНЕН НА АРАБСКИЙ



ИСТОРИЯ НАЗВАНИЯ НАСЕЛЁННОГО ПУНКТА ПОРТ – АРТУР

ПОСЕЛОК БЫЛ ОСНОВАН В 1903 ПРИ ПЛАНОВОМ ПЕРЕСЕЛЕНИИ КАЗАКОВ ПОС. АЛЕКСЕЕВСКОГО, СУДАКОВСКОГО, ЧАЛКИНСКОГО И РЫПИНА ДОНЕЦКОЙ СТАНИЦЫ 1-ГО ОТДЕЛА ОРЕНБУРГСКОГО КАЗАЧЬЕГО ВОЙСКА. ПЕРВОНАЧАЛЬНО НАЗЫВАЛСЯ ПОС. МИХАЙЛОВСКИЙ. ПЕРЕИМЕНОВАНИЕ НАСЕЛЕННОГО ПУНКТА ПРОИЗОШЛО В КОНЦЕ 1904 В ПАМЯТЬ О ГЕРОИЧЕСКОЙ ОБОРОНЕ КРЕПОСТИ ПОРТ-АРТУР В ПЕРИОД РУССКО-ЯПОНСКОЙ ВОЙНЫ. В 1903—04 В ПОС. МИХАЙЛОВСКИЙ ПЕРЕСЕЛИЛОСЬ 160 СЕМЕЙ. ПЕРВЫЙ АТАМАН ПОСЕЛКА -ПРИКАЗНЫЙ Ф. Д. МОИСЕЕВ.. В 1926 НАСЧИТЫВАЛ 104 ДВОРА. ЧИСЛЕННОСТЬ НАСЕЛЕНИЯ СОСТАВЛЯЛА 506 ЧЕЛ. В 1930 ЖИТЕЛЯМИ П.-А. БЫЛ ОРГАНИЗОВАН КОЛХОЗ «БОЛЬШЕВИК». ПЕРВЫМ ЕГО ПРЕДСЕДАТЕЛЕМ ИЗБРАН КОРЯКИН (ИМЯ НЕИЗВЕСТНО). В 1933—49 ХОЗЯЙСТВОМ РУКОВОДИЛ А. С. ПЛЕНКИН. С 1957 КОЛХОЗ «БОЛЬШЕВИК» ЯВЛЯЛСЯ ОТДЕЛЕНИЕМ БЕРЕЗИНСКОГО СОВХОЗА. ПО СОСТОЯНИЮ НА 2002, В П.-А. ПРОЖИВАЕТ 319 ЧЕЛ., В Т. Ч. 156 МУЖЧИН И 163 ЖЕНЩИНЫ. В НАСТОЯЩЕЕ ВРЕМЯ В ПОСЕЛКЕ РАБОТАЕТ ПОДРАЗДЕЛЕНИЕ АГРОФИРМЫ «АРИАНТ-АГРО», ИМЕЮТСЯ НАЧАЛЬНАЯ ШКОЛА, ДЕТСКИЙ САД, СЕЛЬСКИЙ КЛУБ, БИБЛИОТЕКА, ФЕЛЬДШЕРСКО-АКУШЕРСКИЙ ПУНКТ.

ПОРТ-АРТУР



The image features a light gray background with several realistic water droplets of various sizes scattered in the corners. The droplets have highlights and shadows, giving them a three-dimensional appearance. The text is centered in the middle of the page.

**СПАСИБО ЗА
ВНИМАНИЕ**