

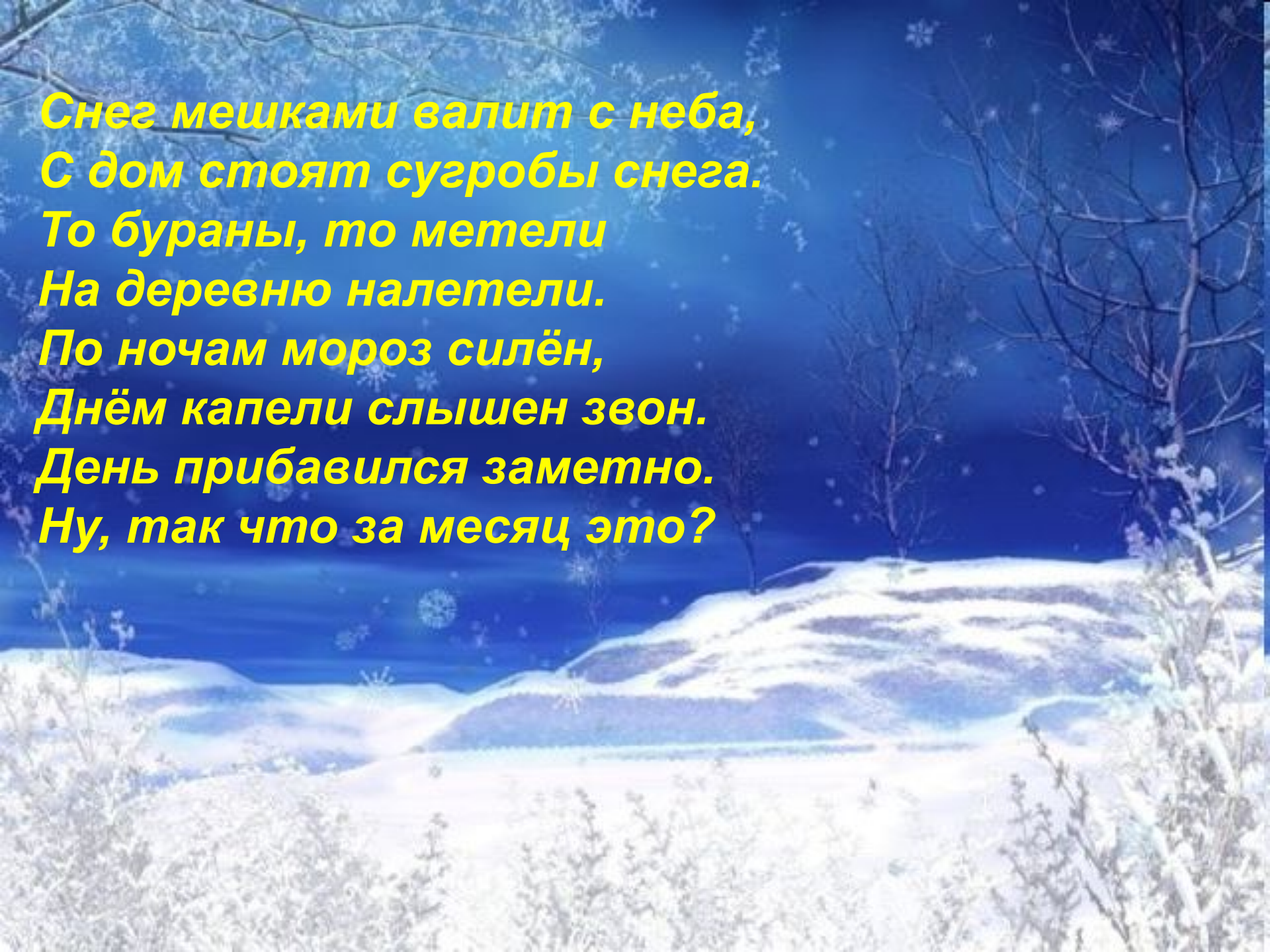
Окружающий мир



**Составила учитель начальных классов
МОУ «Сош № 1 г.Калининска»
Кузнецова Наталья Николаевна**



**Снег мешками валит с неба,
С дом стоят сугробы снега.
То бураны, то метели
На деревню налетели.
По ночам мороз силён,
Днём капли слышен звон.
День прибавился заметно.
Ну, так что за месяц это?**



A painting of a winter landscape. The scene is dominated by snow-covered trees and a blue sky. The trees are dark and bare, with snow clinging to their branches. The ground is covered in a thick layer of snow, with some patches of brown earth visible. The overall color palette is cool, with blues, whites, and greys.

ФЕВРАЛЬ

МЕСЯЦ МЕТЕЛЫ И ВЬЮГ



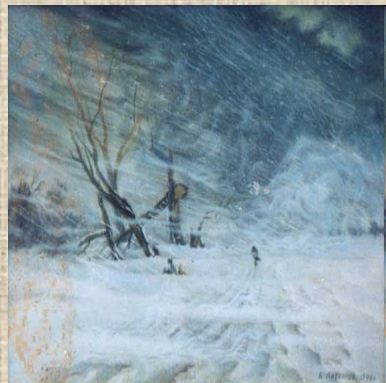


В. АРЗУМАН, 1994

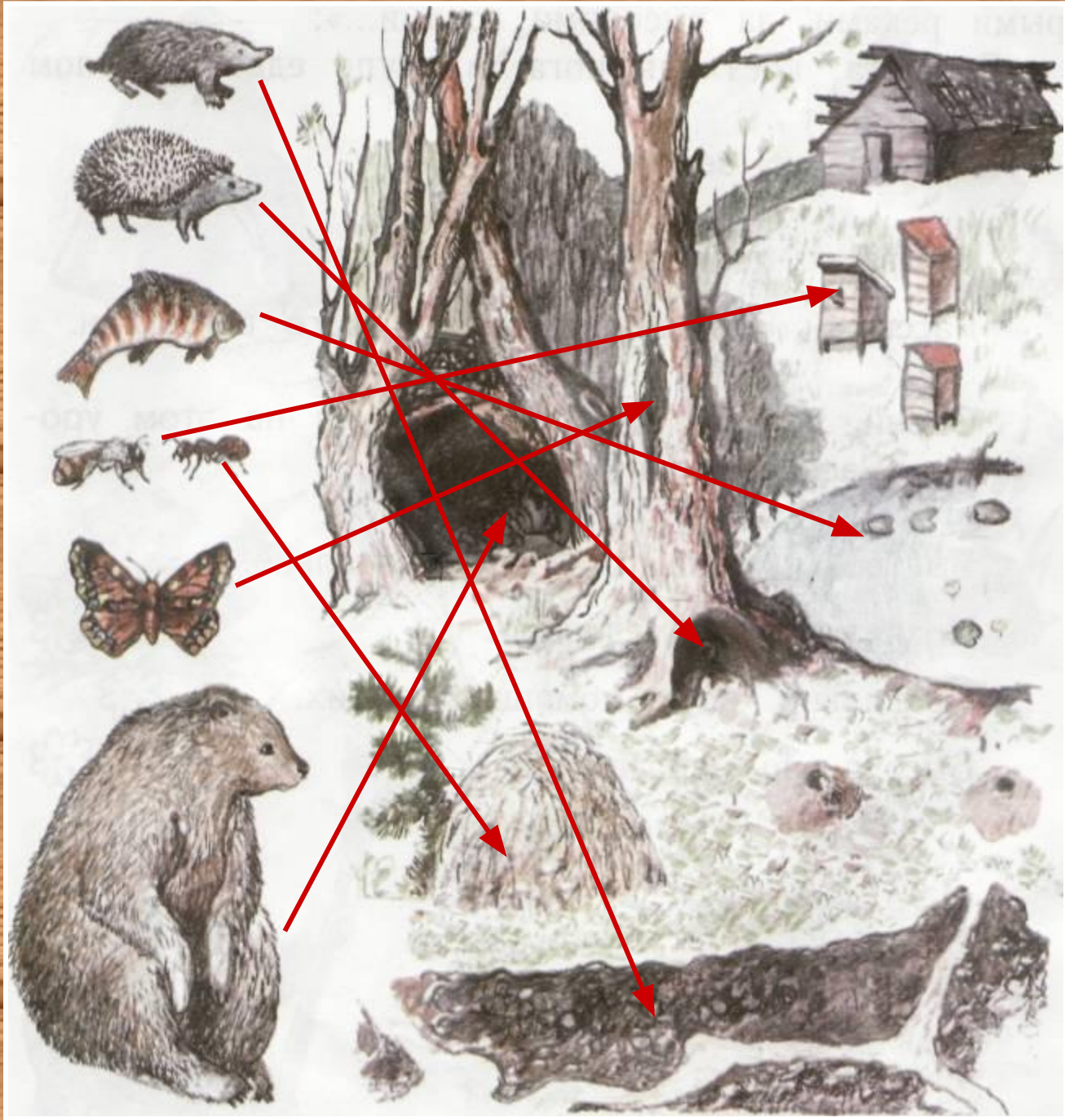


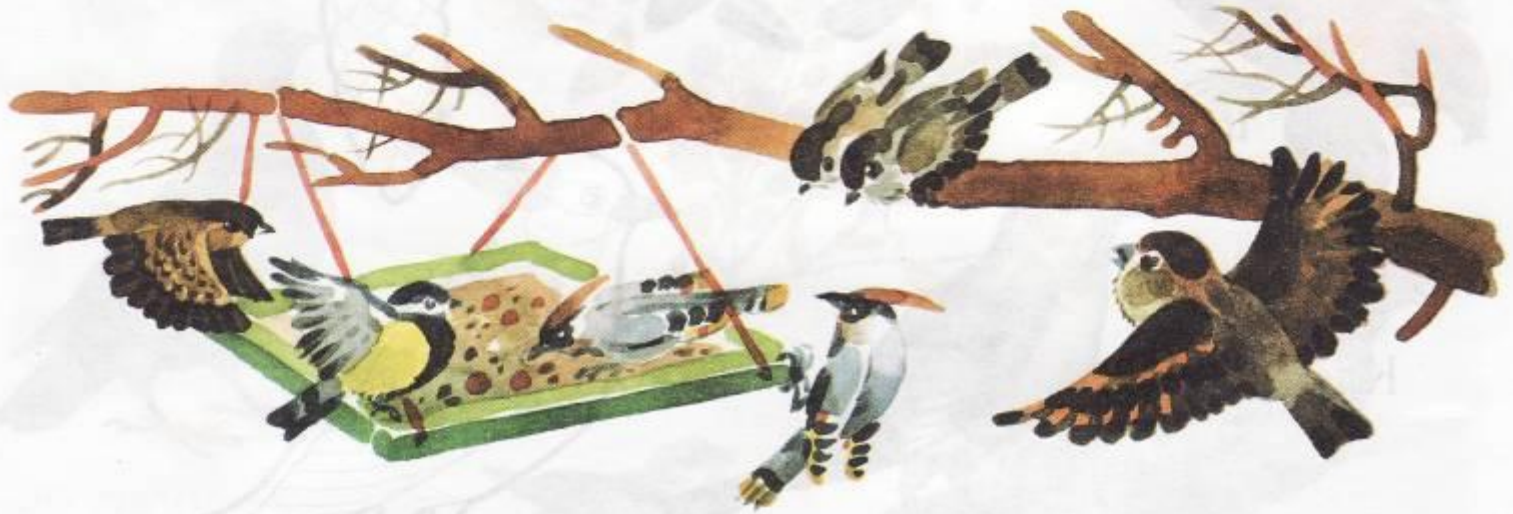
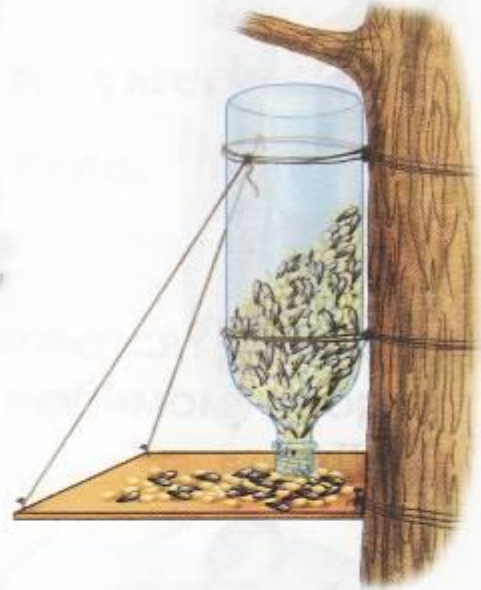


с
п у р г а
в ь ю г а
м о р о з
с н е г о п а д
б









**На уроке я узнал
(а)....**



- **Материалы для презентации**

- *Окружающий мир 3 класс 3 ч.- О.Т.Поглазова*
- *Методические рекомендации к учебнику-тетради «Окружающий мир» О.Т.Поглазовой*
- *Окружающий мир 1 класс – Н.Ф.Виноградова*
- *Тетрадь «Наблюдаем и трудимся» к учебнику Н.Ф. Виноградовой «Окружающий мир»*