

Министерство образования и науки РФ
Владивостокский государственный университет
экономики и сервиса
ИИБС
Кафедра СТЭА

Канд. техн. наук, доцент

Т.Е. Коршунова

МАТЕРИАЛОВЕДЕНИЕ

Презентация курса
(для специальностей 190603, 190702)

Владивосток 2009



Тема 15

Цветные сплавы

Сплавы Си



Латуни

Бронзы

Марки латуней:

Л68, ЛК80-3,
ЛЖМц59-1-1

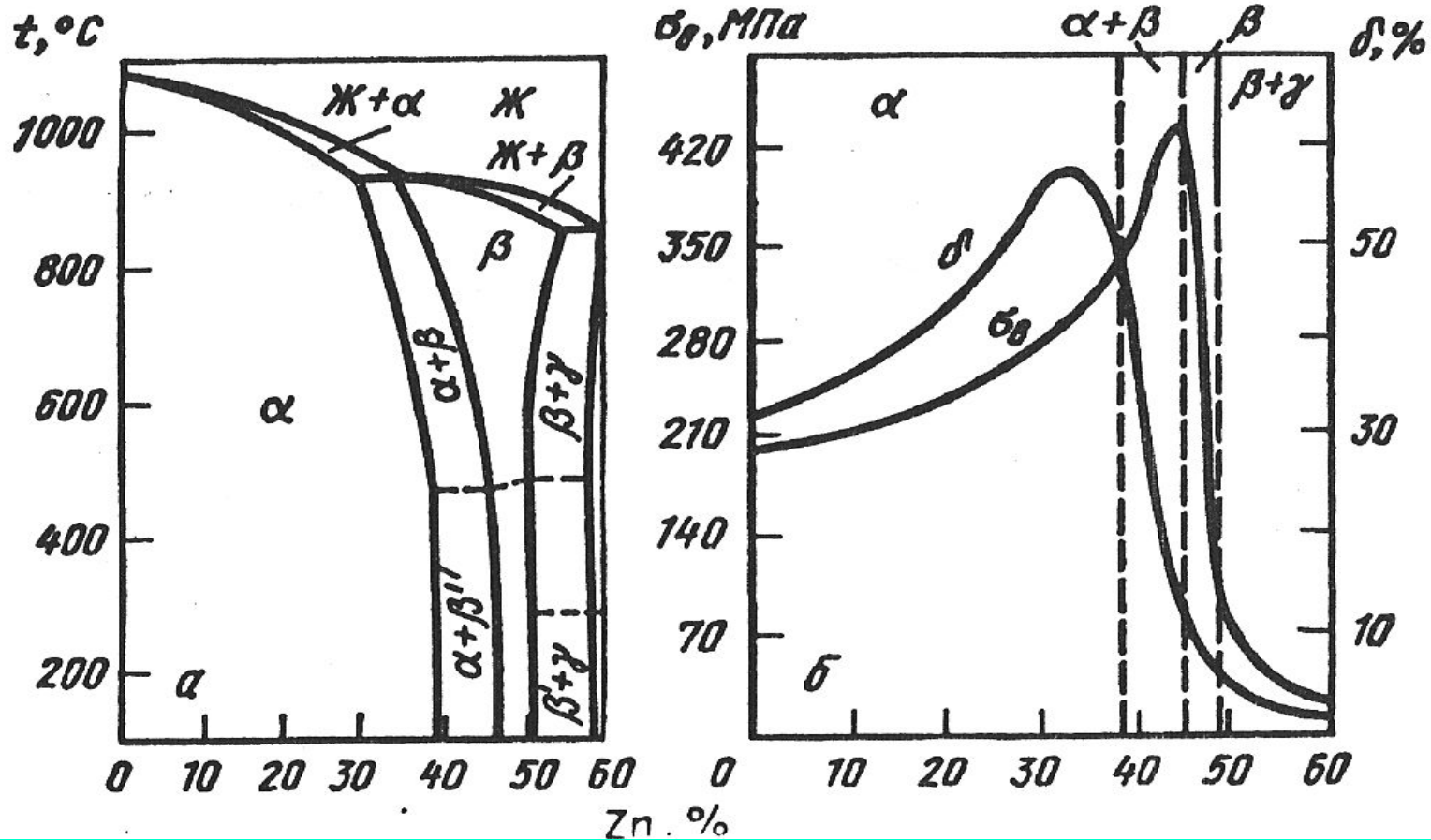


Рис. 41. Диаграмма состояния системы Cu-Zn и влияние содержания цинка на механические свойства латуни

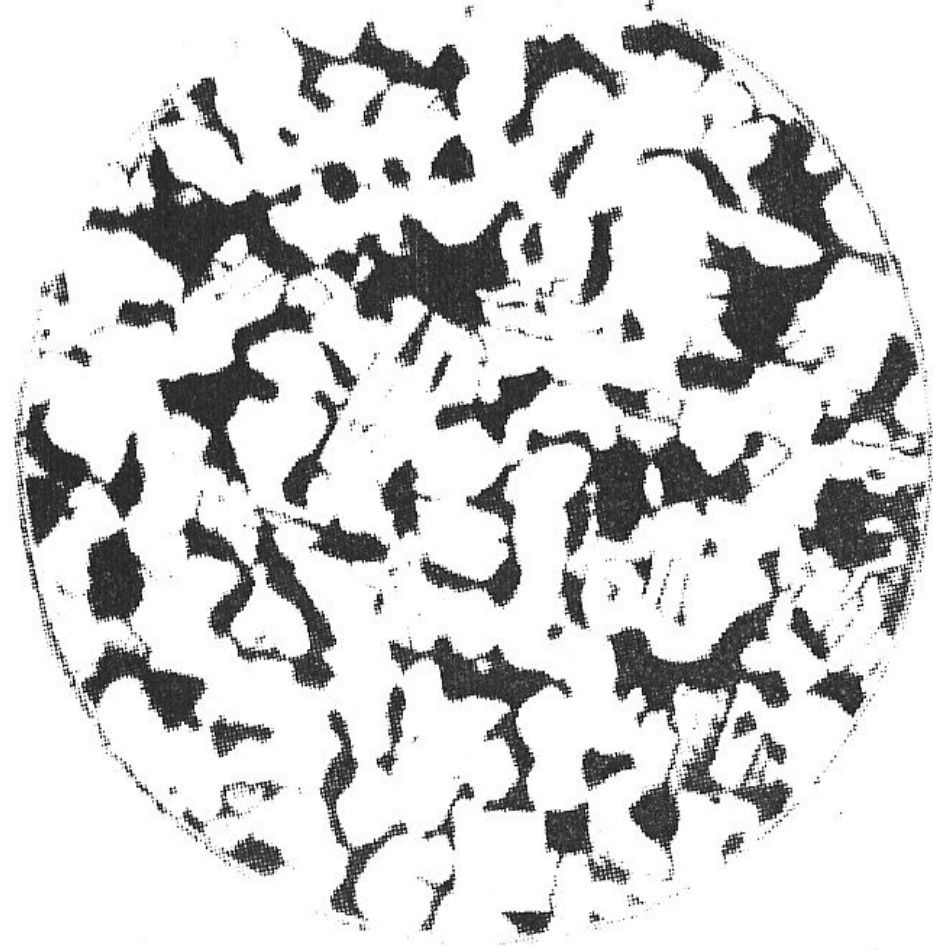
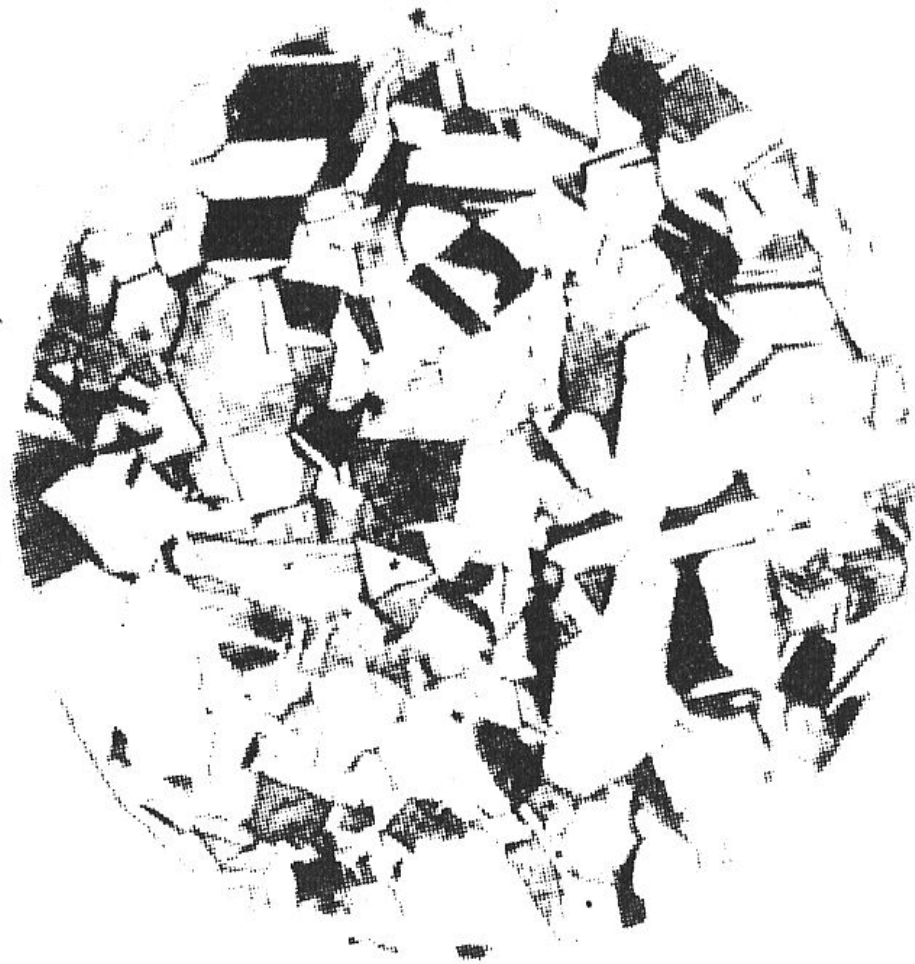


Рис. 42. Микроструктура α – и $\alpha + \beta$ -латуни

Марки бронз:

Бр. ОФ10-1, Бр. Б2,
Бр. АЖМц10-3-1,5

Сплавы Al

Деформируемые

Литейные



Марки деформируемых
алюминиевых сплавов:

Д16, АМц, АМг2

Марки литейных алюминиевых сплавов:

АК12, АК9

Марки сплавов титана:

BT3-1, BT5-1, OT4-1

Марки магниевых сплавов:

МА5, МЛ8

Марки сплавов цинка:

ЦА4, ЦАМ4-1, ЦАМ15