



Инновационный **Е**вразийский **У**ниверситет

**Кафедра: «Энергетика, металлургия и
информационные технологии»**

**Курсовой проект
на тему: ИС – Медпункт вуза.**

Разработал: студент группы ИС-302 Садкевич Д.

Руководитель: к.п.н., доцент Салий Т.М.

Павлодар 2020

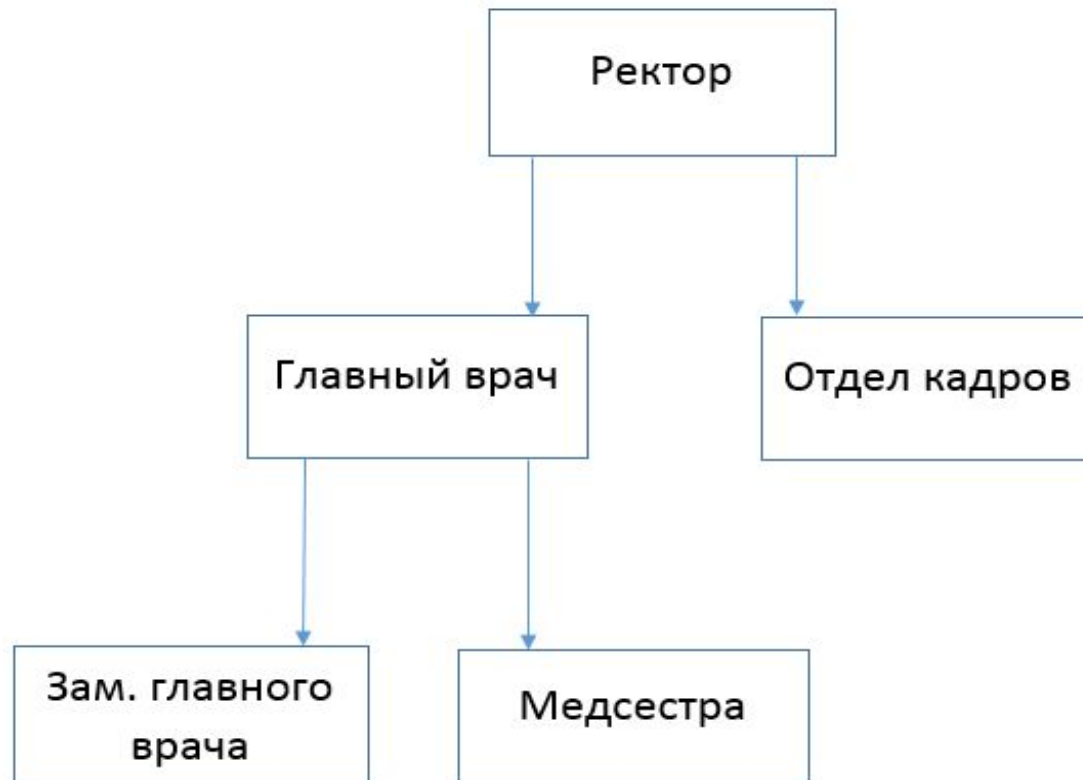


О предприятии

Павлодарский университет был построен в 1995 году. С тех пор университет только развивается и стабильно входит в число лучших вузов страны. Университет состоит из 3-х корпусов. В университете есть свыше 40 образовательных программ. Медицинский пункт вуза предназначен для оказания медицинской помощи преподавателям и другим сотрудникам университета.

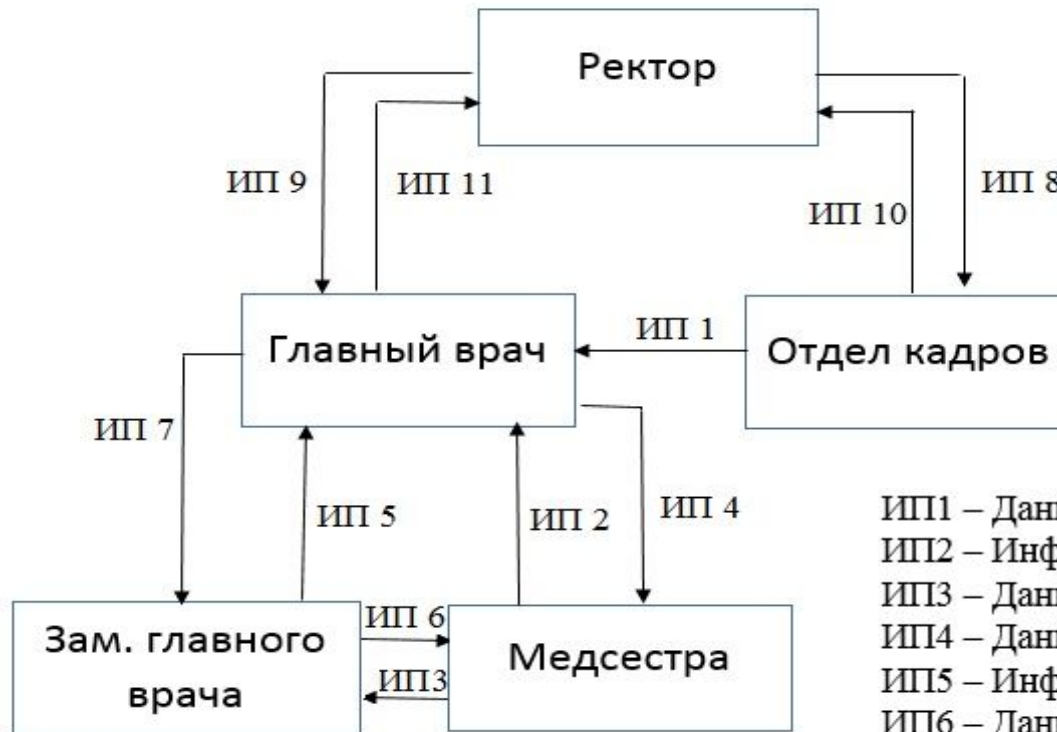


Орг структура





Информац потока



- ИП1 – Данные о сотрудниках
- ИП2 – Информация о заболеваниях
- ИП3 – Данные о санаторном лечении
- ИП4 – Данные о лечении
- ИП5 – Информация о прививках
- ИП6 – Данные о состоянии здоровья
- ИП7 – Информация о мероприятиях
- ИП8 – Запрос о формировании штата
- ИП9 - Запрос по деятельности медпункта
- ИП10 – Сведения о деятельности отдела кадров
- ИП11 – Сведения о деятельности медпункта



Документооборот



Условное обозначение	Наименование
01	Медицинская карта
02	Личный лист сотрудника
03	Приказ
04	Направление на лечение
05	Отчет о работе медпункта
06	Прививочный паспорт
07	Журнал мероприятий
08	Направление на санаторное лечение
09	Журнал учета лекарств

Условное обозначение	Наименование
01	Ректор
02	Главный врач
03	Заместитель главного врача
04	Медсестра



Недостатки в автоматизации предприятия и выбор объекта автоматизации

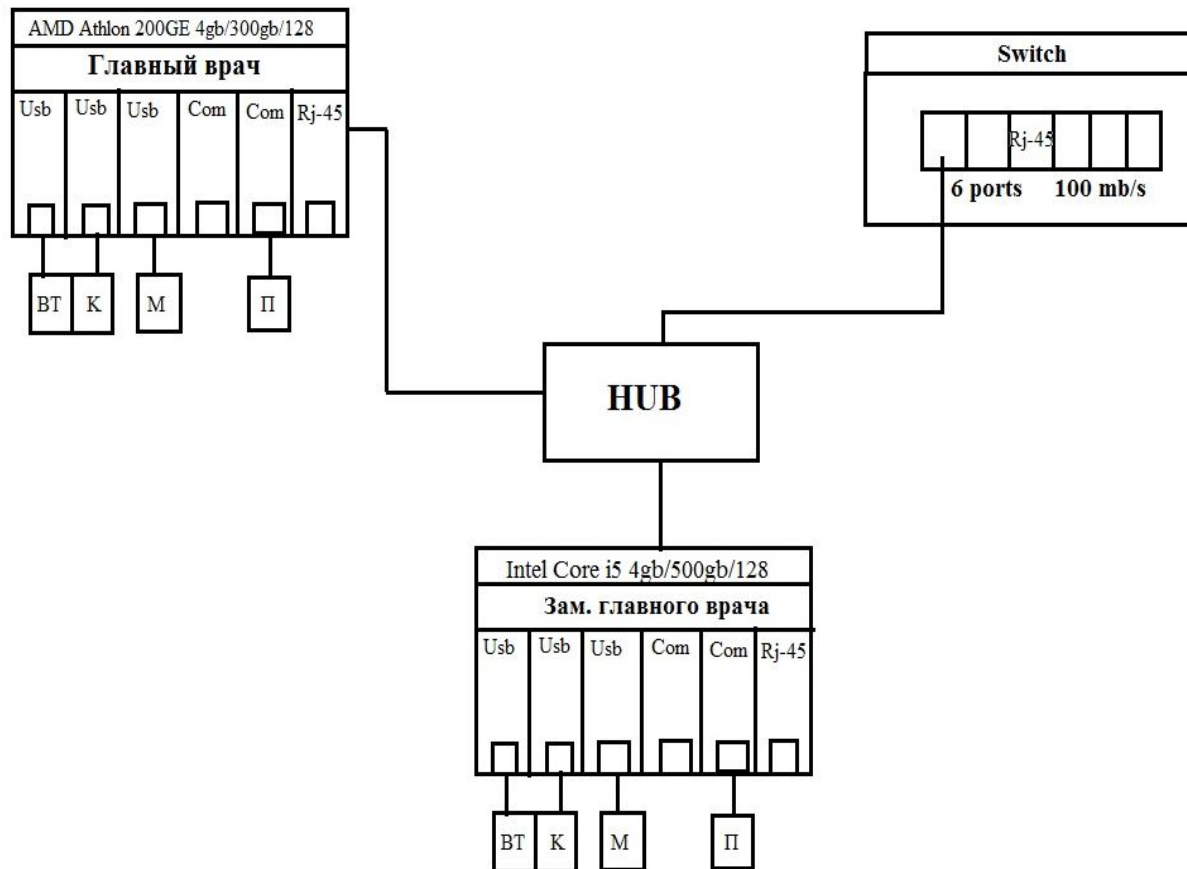
Программное обеспечение было разработано специалистами университета. ПО представляет набор небольших программ для обработки и хранения медицинской информации, при этом все программы связаны между собой. Программы разработаны в среде C++ и СУБД Microsoft Access.

Для оптимального использования ПО следует обновить операционную систему и увеличить объем оперативной памяти, так как для эффективной работы ПО требуется много ресурсов компьютера.

Зам. главного врача очень загружен работой с информационными потоками и документами. К тому же нет программы для учета сотрудников, и всю работу приходится делать вручную. Поэтому объектом автоматизации был выбран именно зам. главного врача.



Схема КТС





Задачи подлежащие автоматизации

- Внесение в базу данных информации о сотрудниках.
- Добавление данных о состоянии здоровья.
- Постоянное пополнение БД для отслеживания здоровья сотрудников

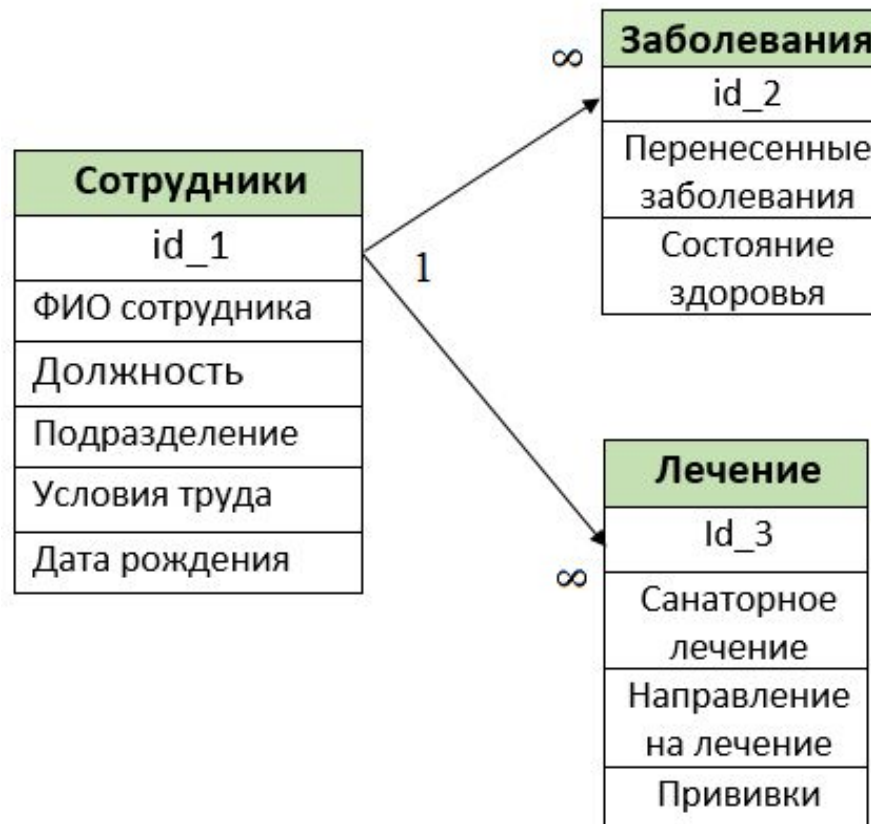


Функции подлежащие автоматизации

1. Возможность быстрого поиска информация по каждому сотруднику
2. Добавление, изменение, удаление данных.
3. Фильтрация и сортировка данных.
4. Возможность печати информации, выводимой на экран



Связь БД или (Блок-схема программы)





Результаты работы программы

Таб. Сотрудники | Таб. Заболевания | Таб. Лечение | Выборка данных из таблиц

id_1	FIO_sotrudnika	Doljnost	Podrazdelenie	Usloviya_truda	Data_rozhdeniya
1	Никольский А.Е.	Ректор	Ректорат	Хорошие	01.01.1970
2	Огай Д.А.	Про-ректор	Ректорат	Отличные	12.12.1971
3	Уалиева М.А.	Декан	Деканат	Средние	13.02.1964
4	Степнов Н.А.	Зам. Декана	Деканат	Хорошие	05.10.1980
5	Жанжакимов К.Е.	Бухгалтер	Бухгалтерия	Средние	15.01.1975
6	Омарова Д.И.	Экономист	Финансовый от...	Хорошие	14.06.1969
7	Пак А.Я.	Зав. Кафедры	Кафедра	Отличные	17.02.1975
8	Русинова К.А.	Преподаватель	Кафедра	Средние	22.01.1989
9	Усманов Р.У.	Начальник	Офис регистра...	Отличные	16.12.1977
10	Кочанова Н.А.	Декан	Деканат	Хорошие	15.11.1979
11	Семак Д.И.	Преподаватель	Кафедра	Нормальные	14.01.1985
12	Даутова А.М.	IT-специалист	ЦДО	Отличные	11.08.1992
13	Тахиров М.Я.	Зам. Декана	Деканат	Хорошие	04.11.1976
14	Лобова А.А.	Зав. Кафедры	Кафедра	Нормальные	05.03.1980
15	Кабица Л.Д.	Куратор	Кафедра	Хорошие	16.11.1985
*					

Добавление строки

FIO sotrudnika:

Doljnost:

Podrazdelenie:

Usloviya truda:

Data rozhdeniya:

Добавить

Обновление строки

FIO sotrudnika:

Doljnost:

Podrazdelenie:

Usloviya truda:

Data rozhdeniya:

Обновить

Удалить строку

Фильтрация

FIO sotrudnika Doljnost

Сортировка по дате рождения

По убыванию По возрастанию



Результаты работы программы

Таб. Сотрудники Таб. Заболевания Таб. Лечение Выборка данных из таблиц

	id_2	Perenesennye_zabolevaniya	Sostoyanie_zdorovya
▶	1	Грипп	Нормальное
	2	ОРВИ	Слабое
	3	Оспа	Хорошее
	4	Грипп	Хорошее
	5	Гастрит	Отличное
	6	Коллит	Нормальное
	7	Бронхит	Плохое
	8	Простуда	Хорошее
	9	Болезнь кроны	Хорошее
	10	Булимия	Нормальное
	11	Гастрит	Хорошее
	12	Хондроз	Нормальное
	13	Грипп	Отличное
	14	Хондроз	Слабое
	15	Простуда	Хорошее
*			

Добавление строки

Perenesennye zabolevaniya:

Sostoyanie zdorovya:

Добавить

Фильтрация

Perenesennye zabolevaniya Sostoyanie zdorovya

Обновление строки

Perenesennye zabolevaniya:

Sostoyanie zdorovya:

Обновить

Удалить



Результаты работы программы

Таб. Сотрудники Таб. Заболевания Таб. Лечение Выборка данных из таблиц

	id_3	Sanatorное_lechenie	Napravlenie_na_lechenie	Privivki
	1	Требуется	Поликлиника 1	Прошел
	2	Не требуется	Областная больница	Прошел
	3	На лечении	Диagn. Центр	Нет
	4	На лечении	Клиника 2	Нет
	5	Отправлен на лечение	ЖД Больница	Дополнительно пройти
	6	Требуется	Не требуется	Нет
	7	Требуется	Поликлиника 4	Дополнительно пройти
	8	Не требуется	Клиника Рахим	Нет
▶	9	Не требуется	Не требуется	Прошел
	10	Не требуется	Поликлиника Султанова	Дополнительно пройти
	11	На лечении	Клиника 3	Прошел
	12	Требуется	Не требуется	Прошел
	14	Отправлен на лечение	ЖД Больница	Дополнительно пройти
	15	Требуется	Не требуется	Дополнительно пройти
*				

Добавление строки

Sanatorное lechenie:

Napravlenie na lechenie:

Privivki:

Сортировка по направлению

По возрастанию По убыванию

Обновление строки

Sanatorное lechenie:

Napravlenie na lechenie:

Privivki:



Результаты работы программы

Таб. Сотрудники | Таб. Заболевания | Таб. Лечение | Выборка данных из таблиц

	FIO_sotrudnika	Doljnost	Perenesennye_zaboleva	Privivki
▶	Уалиева М.А.	Декан	Оспа	Нет
	Степнов Н.А.	Зам. Декана	Грипп	Нет
	Омарова Д.И.	Экономист	Коллит	Нет
	Русинова К.А.	Преподават...	Простуда	Нет
*				

Сотрудники, кто находится в санатории

Вывести

Подразделения с отличными условиями труда

Вывести

Сотрудники, кто не делал прививки

Вывести

Сотрудники, которым не требуется направление на лечение

Вывести

Создание отчета



Печать в Word

The screenshot shows the Microsoft Word ribbon with the 'Стили' (Styles) group selected. The 'Обычный' (Normal) style is highlighted. Below the ribbon, a table titled 'Данные о сотрудниках' (Employee Data) is displayed. The table has four columns: 'FIO_sotrudnika', 'Doljnost', 'Perenesennye_zabolevaniva', and 'Privivki'. The data rows are as follows:

<u>FIO_sotrudnika</u>	<u>Doljnost</u>	<u>Perenesennye_zabolevaniva</u>	<u>Privivki</u>
<u>Уалиева М.А.</u>	Декан	Оспа	Нет
<u>Степнов Н.А.</u>	Зам. Декана	Грипп	Нет
<u>Омарова Д.И.</u>	Экономист	<u>Коллит</u>	Нет
<u>Русинова К.А.</u>	Преподаватель	Простуда	Нет