

ПЛАСТИЧЕСКИЕ СВОЙСТВА МАТЕРИАЛОВ

ПЛАСТИКА

A decorative graphic consisting of several parallel white lines of varying thicknesses, slanted diagonally from the bottom-left towards the top-right, located in the lower right quadrant of the slide.

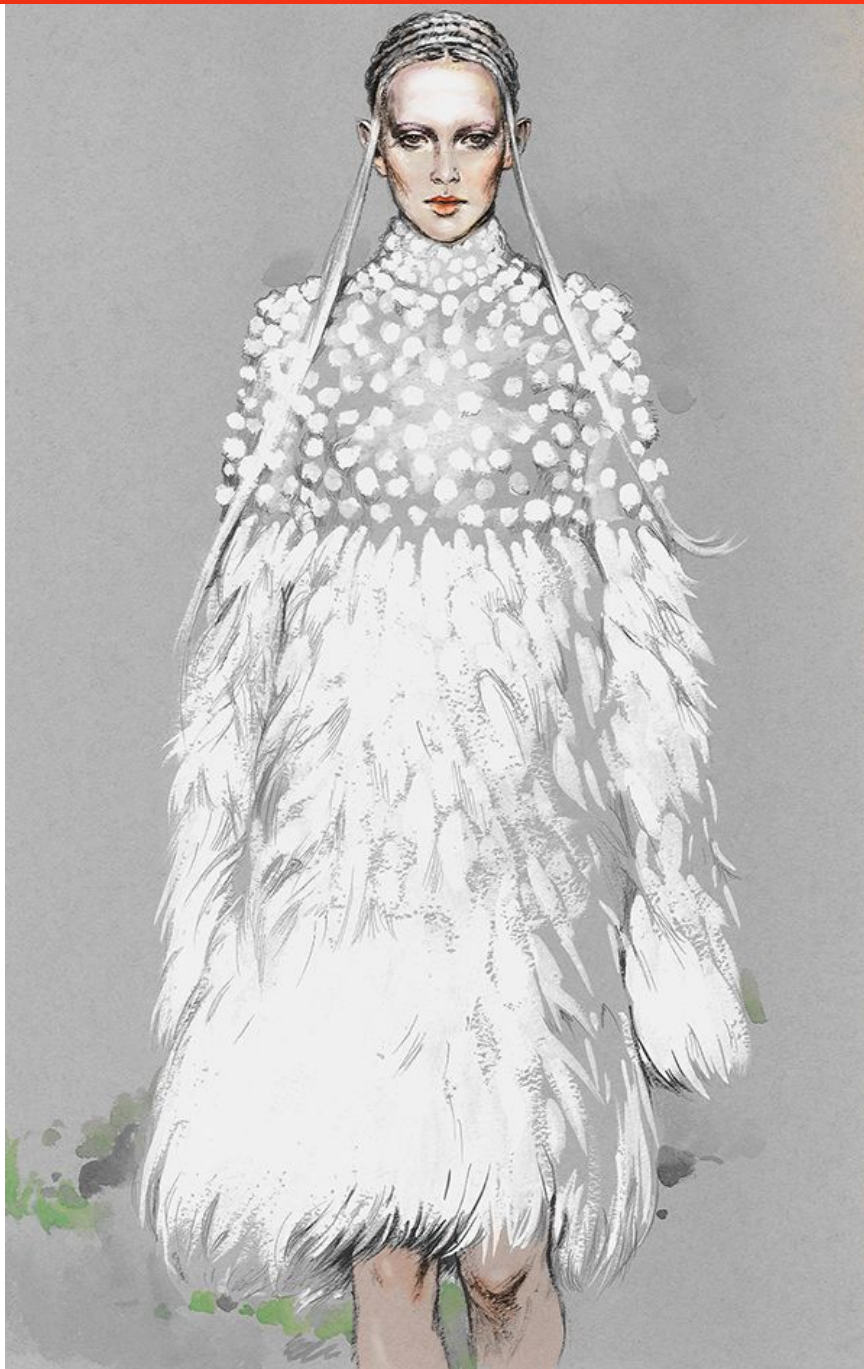
КОЖА





MEX

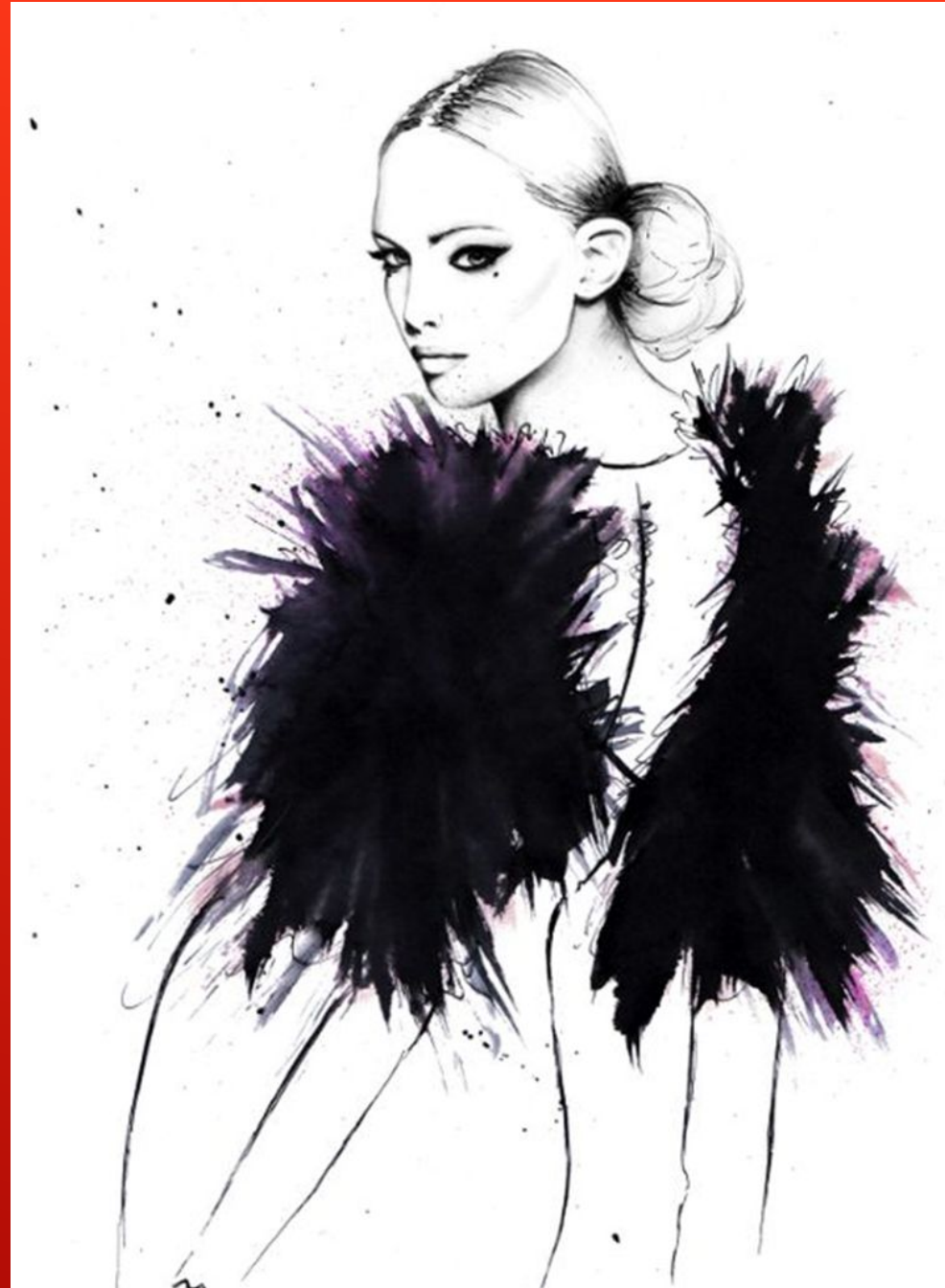








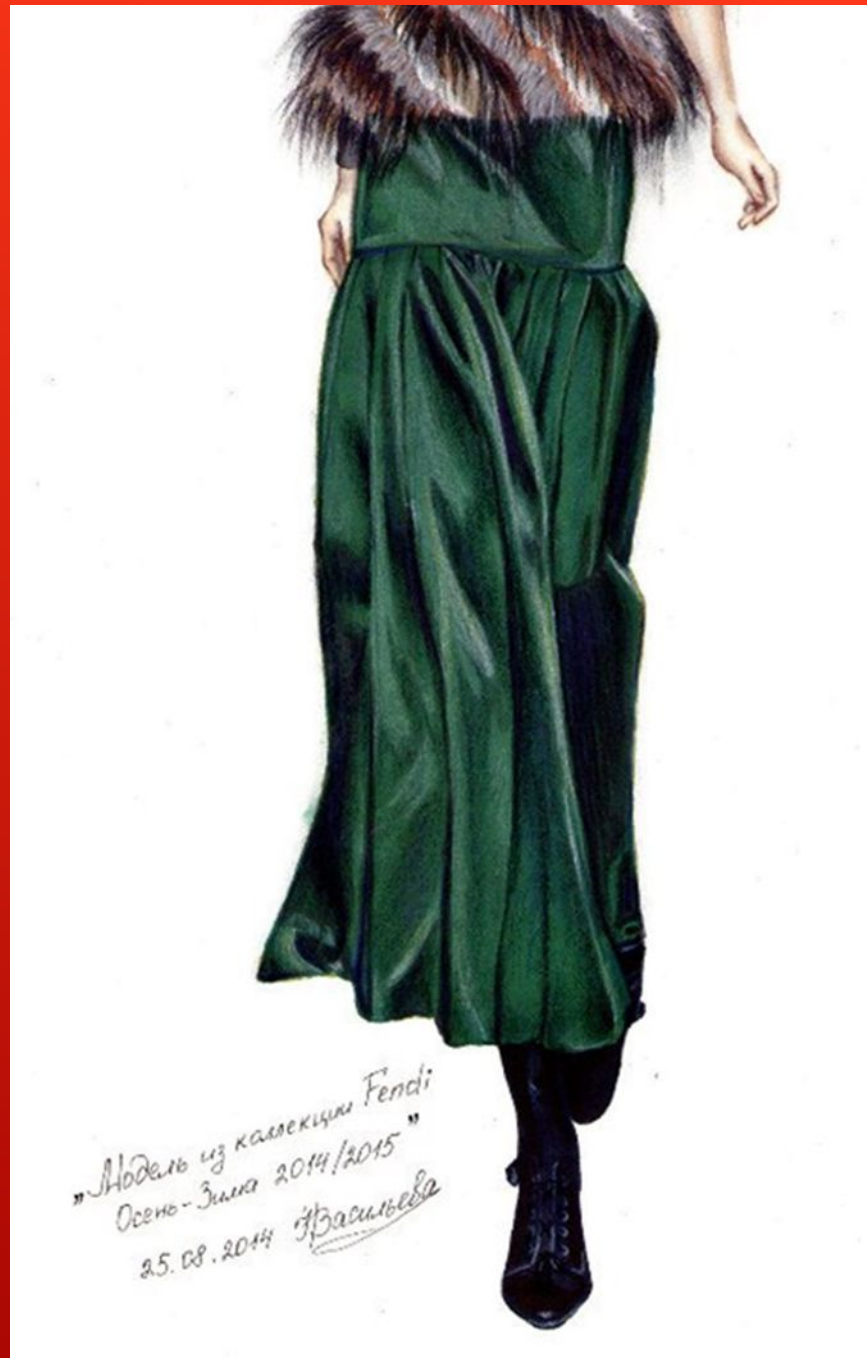
«Модель из коллекции Fendi
Осень-Зима 2014/2015»
25.08.2014 *Васильева*



ПЛОТНЫЕ МАТЕРИАЛЫ С БЛЕСКОМ

ШЕЛК...

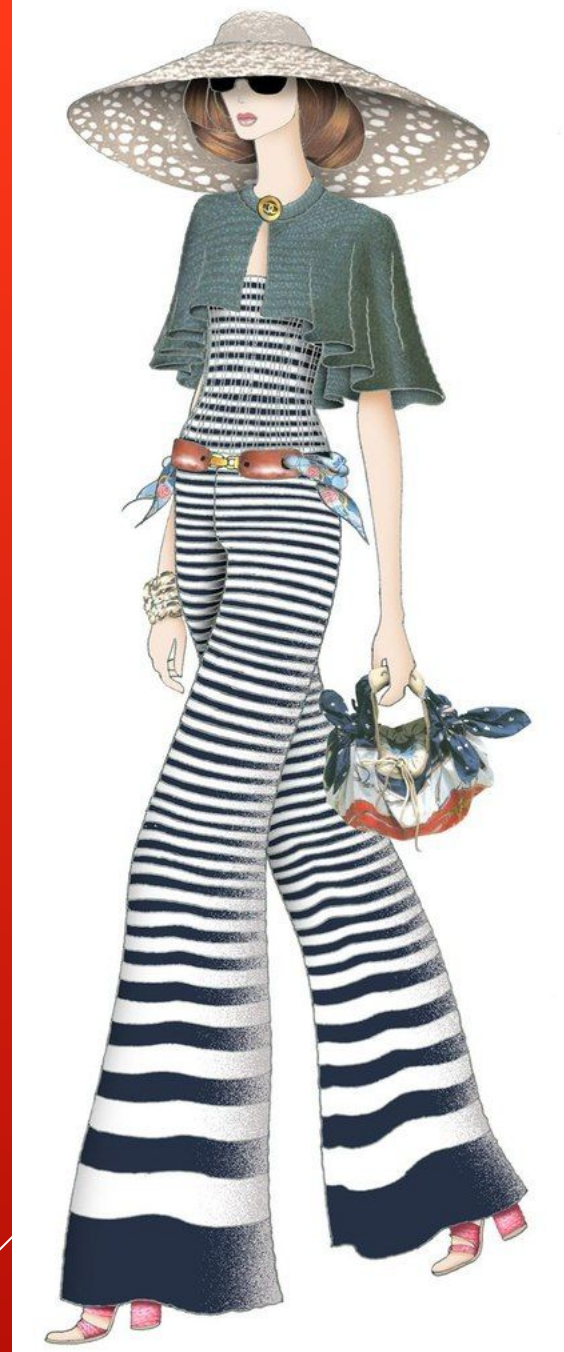


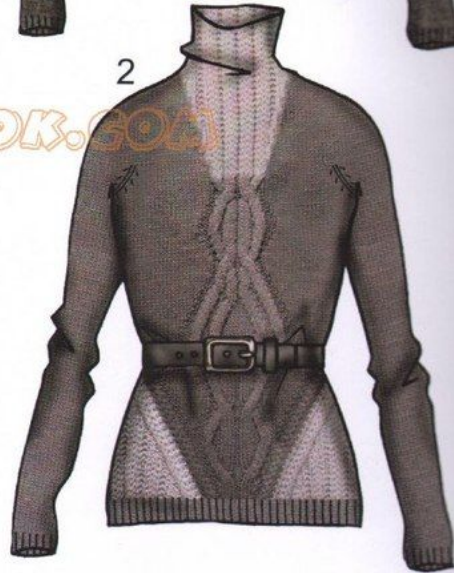


ТРИКОТАЖ

ТРИКОТАЖ СРЕДНЕЙ ПЛОТНОСТИ







034

Structural rigourness



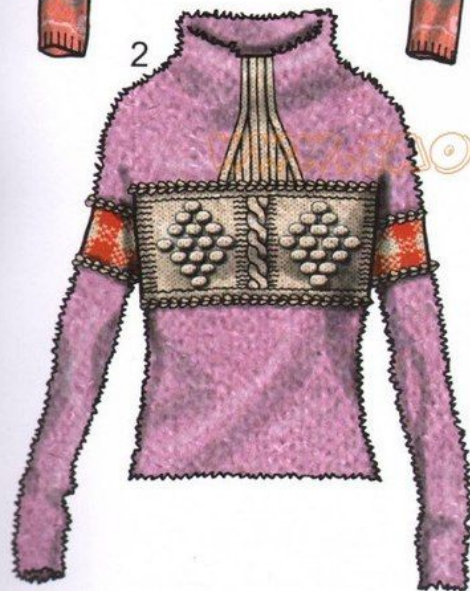
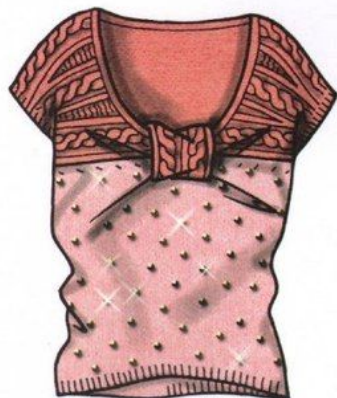
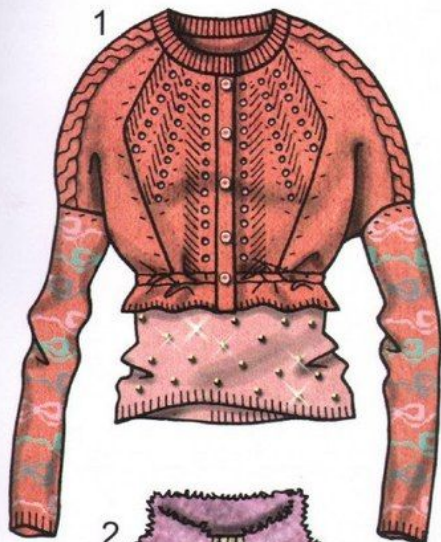
2] Maximaglia con collo alto, con motivo di coste a geometrica cinetica.
Maxi sweater, stand-up collar, with ribs in kinetic engineered design.

3] 60% Lana 30% Angora 10% Nylon
60% Wool 30% Angora 10% Nylon



fashion BOX fall/winter 2010

037



1) Twin-set con coreana a kimono in angora con gioco di punzonature, maglietta senza maniche con spallone a trecce orizzontali e passante, sotto applicazione di perle.

Twin-set with kimono mandarin in angora with embossing motifs, sleeveless sweater with horizontal cables on yoke and loop, and pearl facings.

2) Maglia in mohair super morbido e leggero, lavorazione ad intarsio con noccioline e links in doppia finezza. Sweater in mohair super soft and light, structure in intarsia with little nuts and links and double gauge.



2) Giacchina con collo a scialle, motivi di intrecci e punzonatura, passanastro in vita con fascia in mohair. Jacket with shawl collar, interlaced patterns and embossings, embroidered lace at waist with band in mohair.

3) 80% Lana 20% Angora
80% Wool 20% Angora

ЖЕСТКИЕ ТОНКИЕ МАТЕРИАЛЫ

ОРГАНЗА...





“

ВЕРХНЯЯ ОДЕЖДА

”

КУРТКИ ПЛАЩИ ПАЛЬТО ...





PAUL KENG ILLUSTRATOR





PAUL KENG ILLUSTRATOR



FASHION DESIGNER/ILLUSTRATOR
PAUL K
paulkfashion.com



PAUL KENG IL

ПЛАТЕЛЬНЫЕ, КОСТЮМНЫЕ МАТЕРИАЛЫ

ХЛОПОК, ЛЕН. ПОЛИЭСТЕР, СМЕСОВЫЕ...







TAO-BOOK.COM



panitone
11-4202



panitone
19-4006

TAO-BOOKS.COM

- » clear lines
- » straight styles
- » narrow belts
- » transparent inserts



panitone
14-4103



panitone
11-4800

TAO-BOOK.COM

- » elasticated waist
- » close-fitting neckline
- » waistcoat dresses
- » pocket panels



Kris Van As

TAO-BOOKS.COM



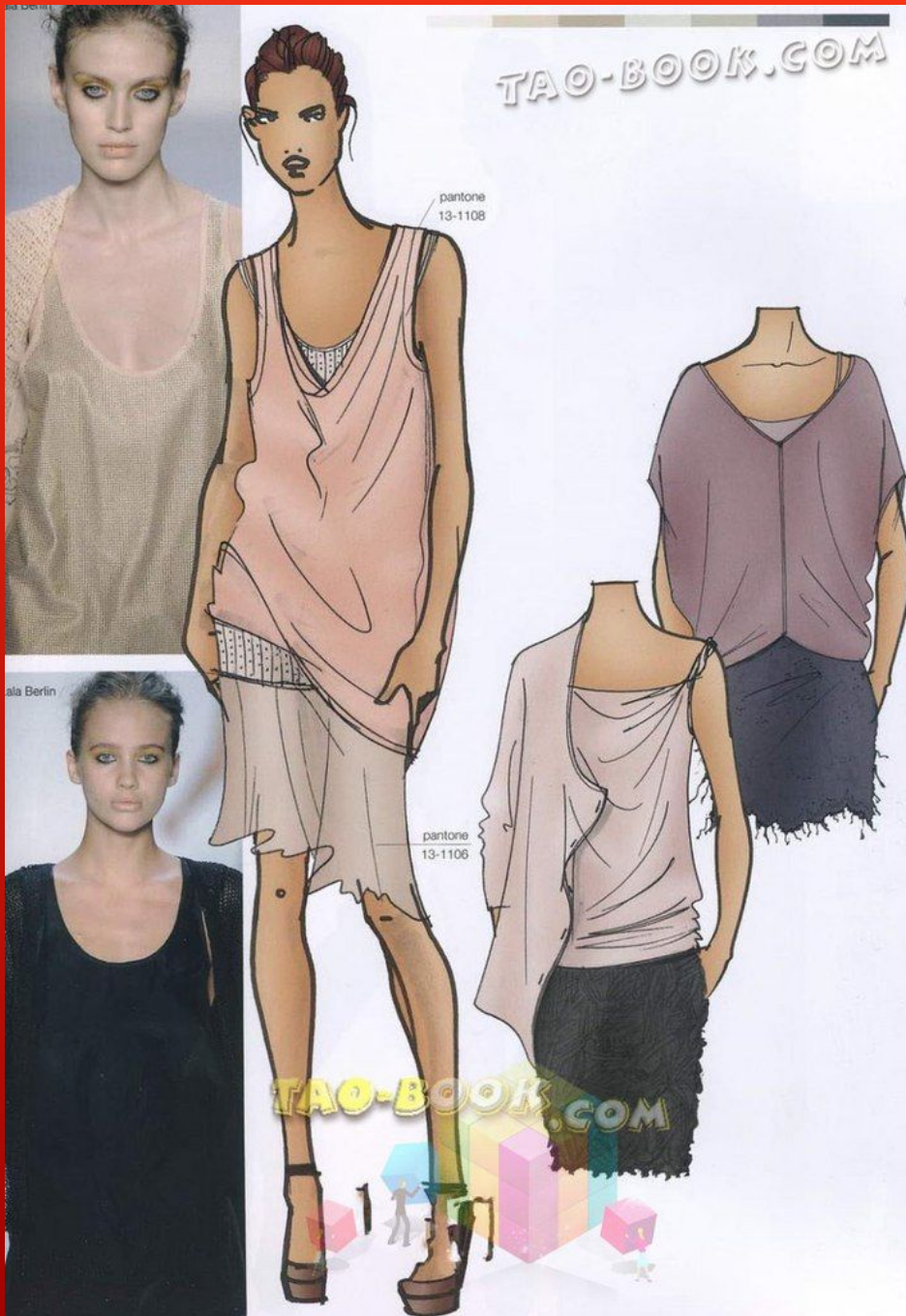


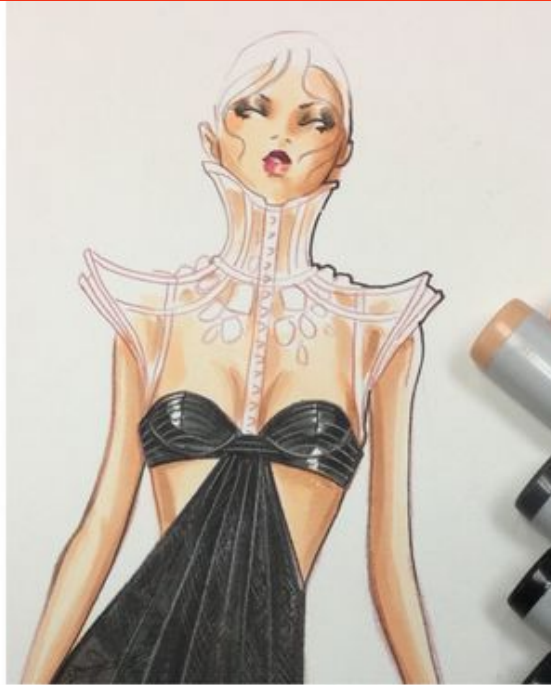
ТОНКИЕ СТРУЯЩИЕСЯ МАТЕРИАЛЫ

ШЕЛК, ШИФОН, СЕТКА, ОЧЕНЬ ТОНКИЙ ТРИКОТАЖ ...











ЗАДАНИЕ:

ПО 1 ЭСКИЗУ НА МАТЕРИАЛ: КОЖА (МЯГКАЯ\ТОНКАЯ, ЖЕСТКАЯ\ТОЛСТАЯ)

ПО 1 ЭСКИЗУ НА МАТЕРИАЛ: МЕХ (КОРОТКОШЕРСТНЫЙ И ДЛИННОШЕРСТНЫЙ)

ПО 1 ЭСКИЗУ НА МАТЕРИАЛ: ТРИКОТАЖ (МЕЛКИЙ И КРУПНЫЙ)

ПО 1 ЭСКИЗУ НА МАТЕРИАЛ: ПЛОТНАЯ БЛЕСТЯЩАЯ ТКАНЬ (ШЕЛК)

1 ЭСКИЗ НА МАТЕРИАЛ: ЛЕГКАЯ ВОЗДУШНАЯ ТКАНЬ

1 ЭСКИЗ НА МАТЕРИАЛ: СРЕДНЕЙ ПЛОТНОСТИ ТКАНЬ (ПЛАТЕЛЬНАЯ, КОСТЮМНАЯ)

1 ЭСКИЗ НА МАТЕРИАЛ: ВЕРХНЯЯ ОДЕЖДА (ДРАП)

