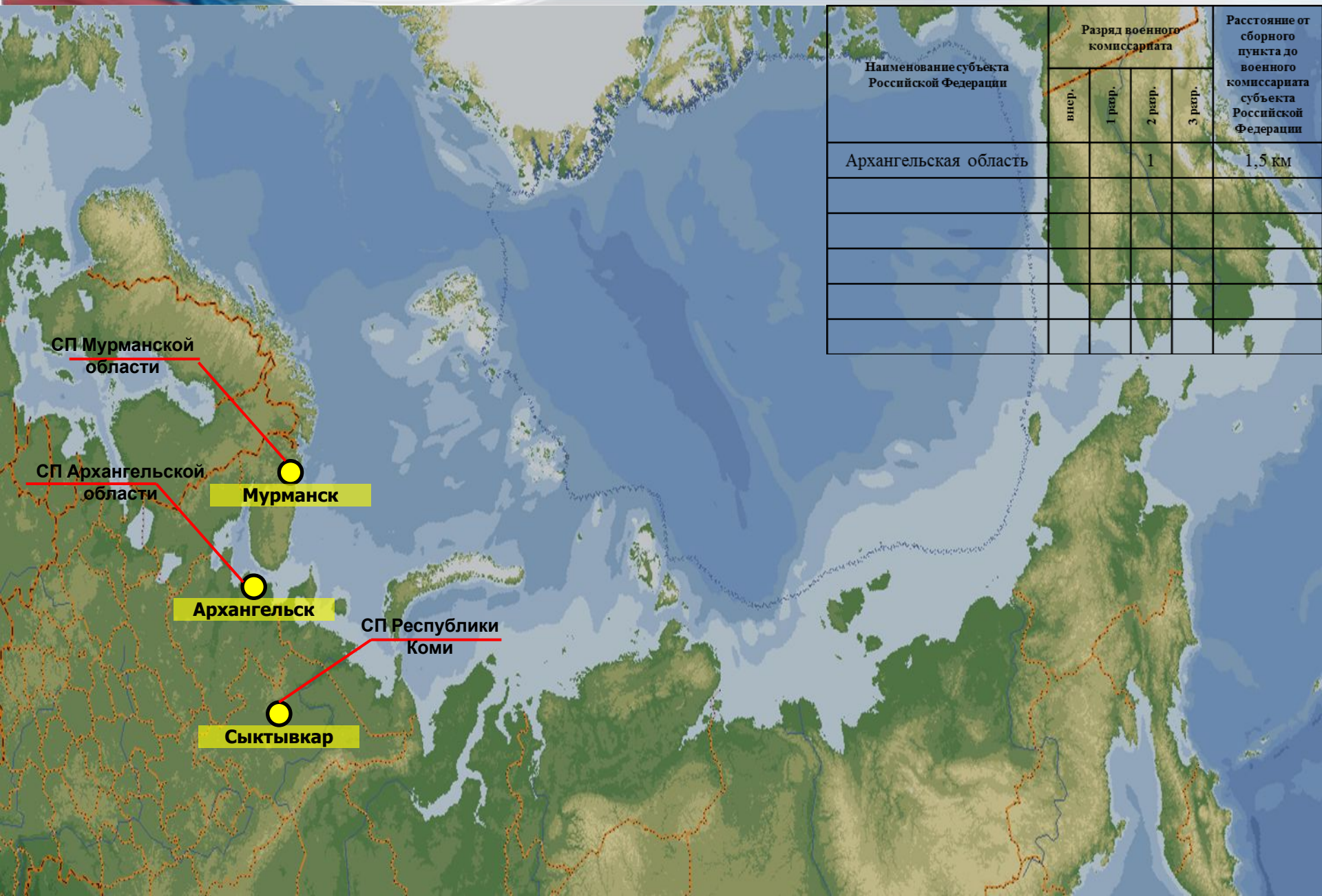


Геральдический знак
Военного округа

Сборные пункты субъектов
Российской Федерации
_____ военный округ

Схема размещения и общие сведения о сборных пунктах субъектов Российской Федерации



Наименование субъекта Российской Федерации	Разряд военного комисариата				Расстояние от сборного пункта до военного комисариата субъекта Российской Федерации
	внер.	1 разр.	2 разр.	3 разр.	
Архангельская область			1		1,5 км

Геральдический знак
субъекта Российской
Федерации

Сборный пункт

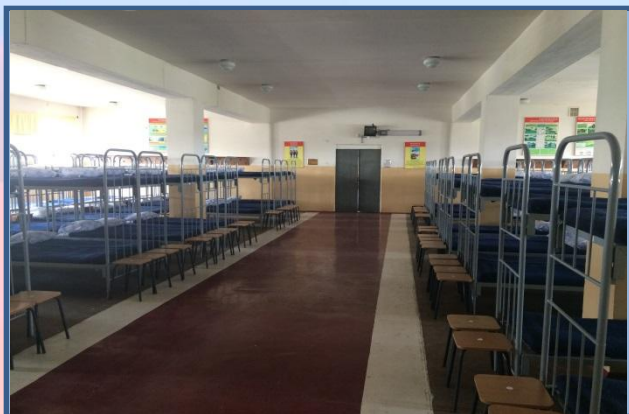
Фото



КПП

Территория (не менее 2 фото)

Сборный пункт
(каждое здание, фото всех сторон)



Помещения для размещения призывников
(по 2 фото на каждое расположение,
емкость)

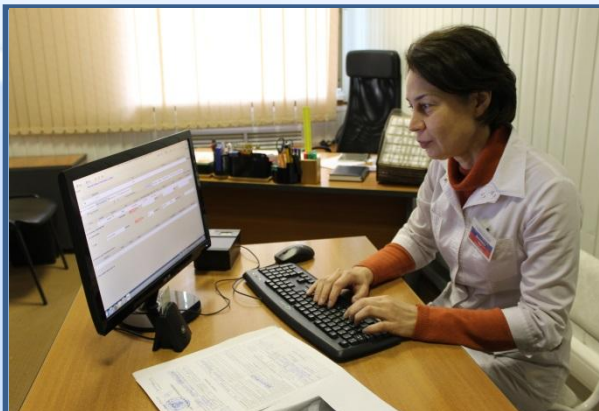
Установленные средства автоматизации
(всех элементов и помещений где они
размещены)

Помещение призывной комиссии
субъекта Российской Федерации

**Далее фото и пояснения к ним в порядке, установленном Инструкцией,
утвержденной приказом МО РФ 2007 года № 400**



Помещение для проведения воспитательной и культурно-массовой работы с призывниками (с количеством посадочных мест не менее двух третей от расчетной загрузки пункта)



Кабинет председателя военно-врачебной комиссии



Фото

Кабинеты для проведения медицинского осмотра из расчета по одному кабинету на каждого врача-специалиста (не менее 8 фото)



Фото

Помещение (место) для флюорографической установки и лаборатория



Фото

Помещения для проведения социально-психологического изучения, психологического и психофизиологического обследования (группового обследования и индивидуального изучения и собеседования)



Фото

Помещение для отделения формирования воинских команд (эшелонов)

Фото

Фото

Фото

Помещения для размещения личного состава, прибывшего для приема и сопровождения граждан, призванных на военную службу, к месту прохождения военной службы

Пункт набора граждан на военную службу по контракту

Общежитие для временного размещения военнослужащих, принятых на военную службу по контракту, до их отправки к месту прохождения военной службы

Фото



Помещения для переодевания

Вещевой склад

Продовольственный склад

Фото

Помещения для санитарной обработки (баня, душ)
прибывших призывников

Фото

Бытовая комната

Фото

Комната для хранения личных вещей



Пункт питания (столовая), буфеты, оборудованные места
для продажи товаров первой необходимости

Фото

Санитарный пропускник с дезинфекционными камерами

Фото

Изолятор на два вида инфекционных заболеваний

Фото

Фото

Фото

Санитарные узлы

Места для построения призывников и проведения с ними строевых и спортивных занятий

Помещение для проведения мероприятий дактилоскопической регистрации призывников

Фото

Фото

Фото

Умывальник и туалет из расчета загрузки пункта

Проблемный вопрос	Пути решения
Здание сборного пункта Требуется проведение ремонта крыши, штукатурка и окраска стен лестничных проемов,...	Что сделано
Здание столовой Требуется проведение работ по обработке перекрытий деревянных частей чердака огнезащитным составом, ...	Что сделано

№ п/п	Перечень обязательных элементов сборного пункта	Наличие
1.	Помещение призывной комиссии субъекта РФ	+
1.	Помещения для размещения призывников, прибывших из отделов (муниципальных) военного комиссариата и подлежащих отправке к месту прохождения военной службы, и военнослужащих, проходящих военную службу по призыву	+
1.	Помещение для проведения воспитательной и культурно-массовой работы с призывниками (с количеством посадочных мест не менее двух третей от расчетной загрузки пункта)	+
1.	Кабинет председателя военно-врачебной комиссии	+
1.	Кабинеты для проведения медицинского осмотра из расчета по одному кабинету на каждого врача-специалиста (не менее 8)	+
1.	Помещение (место) для флюорографической установки и лаборатория	+
1.	Помещения для проведения социально-психологического изучения, психологического и психофизиологического обследования (группового обследования и индивидуального изучения и собеседования)	+
1.	Помещение для отделения формирования воинских команд (эшелонов)	+
1.	Помещения для размещения личного состава, прибывшего для приема и сопровождения граждан, призванных на военную службу, к месту прохождения военной службы	+
1.	Пункт набора граждан на военную службу по контракту	+
1.	Общежитие для временного размещения военнослужащих, принятых на военную службу по контракту, до их отправки к месту прохождения военной службы	-
1.	Помещения для переодевания	+
1.	Вещевой склад	+
1.	Продовольственный склад	+
1.	Помещения для санитарной обработки (баня, душ) прибывших призывников	+
1.	Бытовая комната	+
1.	Комната для хранения личных вещей	+
1.	Пункт питания (столовая), буфеты, оборудованные места для продажи товаров первой необходимости	+
1.	Санитарный пропускник с дезинфекционными камерами	+
1.	Изолятор на два вида инфекционных заболеваний, санитарные узлы	+
1.	Места для построения призывников и проведения с ними строевых и спортивных занятий	+
1.	Помещение для проведения мероприятий дактилоскопической регистрации призывников	+
1.	Умывальник и туалет из расчета загрузки пункта	+