

# Как сшить комплект белья с «ушками»

ПОШАГОВАЯ ИНСТРУКЦИЯ



# Шаг 1. Подготовительный

---

Измерить подушки, одеяло и кровать ;)

К полученным размерам одеяла можно прибавить 5-10 см на свободное облегание.

К стандартным размерам подушки можно ничего не добавлять.

Для получения оптимального размера простыни к размеру кровати прибавить 15-20 см с каждой стороны.

Итак, размеры белья для двухспального комплекта:

Пододдеяльник 180x215 (одеяло 175x205)

Наволочки 50x70 (реальный замер подушки выявил размеры 48x65)

Простынь 180x220

# Шаг 2. Приобретение ткани

---

Перед тем, как бежать в магазин, лучше произвести расчет требуемой ткани.

При ширине материала 220 см

Учитываем припуск на «ушки» по 2.5 см с каждой стороны (видела, что их делают и по 5 см, но по-моему это как-то много и смахивает на уши спаниэля, а мне хочется небольшие аккуратно торчащие ушки;)

На пододеяльник потребуется:  $180\text{см} \times 2 + 2.5 \times 4 = 370\text{см}$

Наволочки:  $(50\text{см} + 2.5 \times 2) \times 2 \text{шт.} = 110\text{см}$

Простынь: 180см

Итого: 6м 60см

Рекомендация: лучше брать см на 10 больше, так как погрешность в замере ткани придется устранять за счет простыни. Я не учитываю припуск на швы, поскольку учла их в припуске на свободное облегание. По желанию можно прибавить (по +2 к пододеяльнику и наволочкам)

# Шаг 3. Раскрой

---

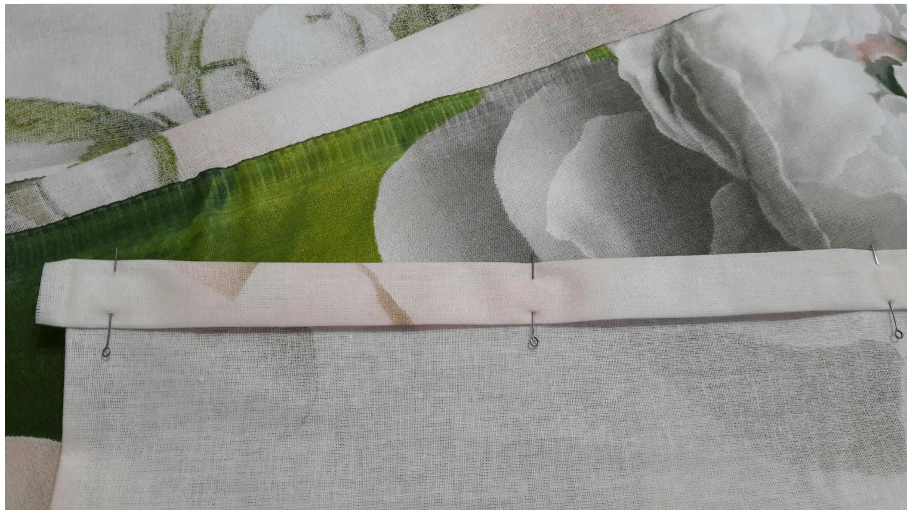
Ткань рекомендуется постирать и прогладить перед пошивом. Обычно я этого не делаю, так как использую бязь высокой плотности, она практически не дает усадки.

Неплохо вооружиться маркером по ткани, метровой линейкой и уголком. Ткань сложить вдвое, совместив кромки. Проверить, насколько ровно отрезан край. При необходимости скорректировать до прямого угла. Отмерить с двух сторон вначале 370 см на пододеяльник, потом 110 на наволочки, оставшиеся 180 на простынь просто проверить.

Можно отрезать;)

Отрез на наволочки раскроить дополнительно: отмерить 170 см от 220см, отрезать, полученное сложить вдвое по меньшей стороне и разрезать на 2 одинаковые детали. Должно выйти 170×55см 2 шт.

## Шаг 4. Шьем наволочки



В принципе можно начать и с простыни, и с пододеяльника;)

Перво-наперво подгибаем один срез заготовки (который 55см и который не кромка ткани), фиксируем булавками, заглаживаем и прошиваем на машинке. Сколько подгибать – дело вкуса, мне кажется красивым подгиб в 2 см.

Противоположный конец, который с кромкой, можно оставить необработанным. Так или иначе, он не распухнет и не замохрится.



Для красоты можно добавить вышивку по краю.

Далее необходимо сложить наволочку так, как она будет выглядеть в готовом виде. Скрепить булавками расходящиеся края, загладить сгибы, сделать пометки маркером по углам изнутри и вывернуть наизнанку.



Сложить, ориентируясь на оставленные метки. Прострочить с двух сторон на расстоянии примерно полсантиметра от края. Вывернуть на лицевую сторону. Разгладить швы. После чего дать две строчки по периметру на расстоянии 2, а затем и 2,5 см от края наволочки.



---

Вот, что должно получиться в итоге:

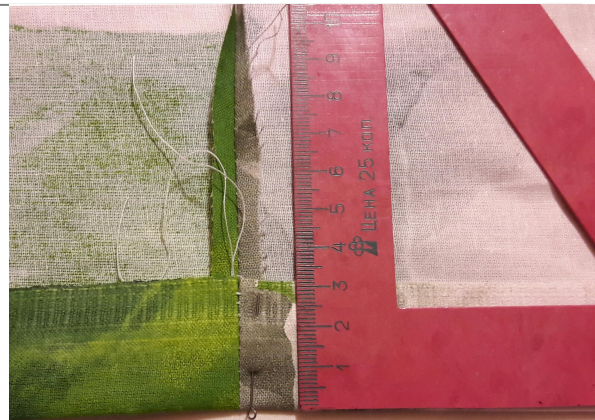


# Шаг 5. Шьем пододеяльник

Перво-наперво складываем отрез ткани вдвое лицом внутрь. Совмещаем кромки, скрепляем бумажками по периметру. Неплохо разложить на ровной поверхности и проверить, как лежит ткань будущего пододеяльника. Она не должна перекашиваться и тянуть. Выровнять срезанные края и совместить.

Проложить строчку на расстоянии полсантиметра вдоль срезанных краев и на расстоянии 3 см вдоль верхней кромки. Получается шов буквой Г. Верхнюю кромку срезать, оставив полсантиметра ткани от шва. Вышел большой такой мешок ;)

Низ “мешка” подвернуть на 3 см. Закрепить булавками, прогладить, прострочить дважды – на расстоянии 2 и 2.5 см.





---

Пододеяльник вывернуть на лицевую сторону.  
Расправить углы, загладить сгибы по периметру. Низ совместить и скрепить булавками. Слева и справа проложить строчку на расстоянии полсантиметра длиной 60см. Не забываем закреплять край нити обратным ходом.

Над этой строчкой для укрепления шва можно сделать вышивку. Или просто дать еще одну строчку поверх той, что проложили ранее.

По периметру пододеяльника прокладываем две строчки на расстоянии 2 и 2,5 см.

Буквой П.

Пододеяльник готов!

