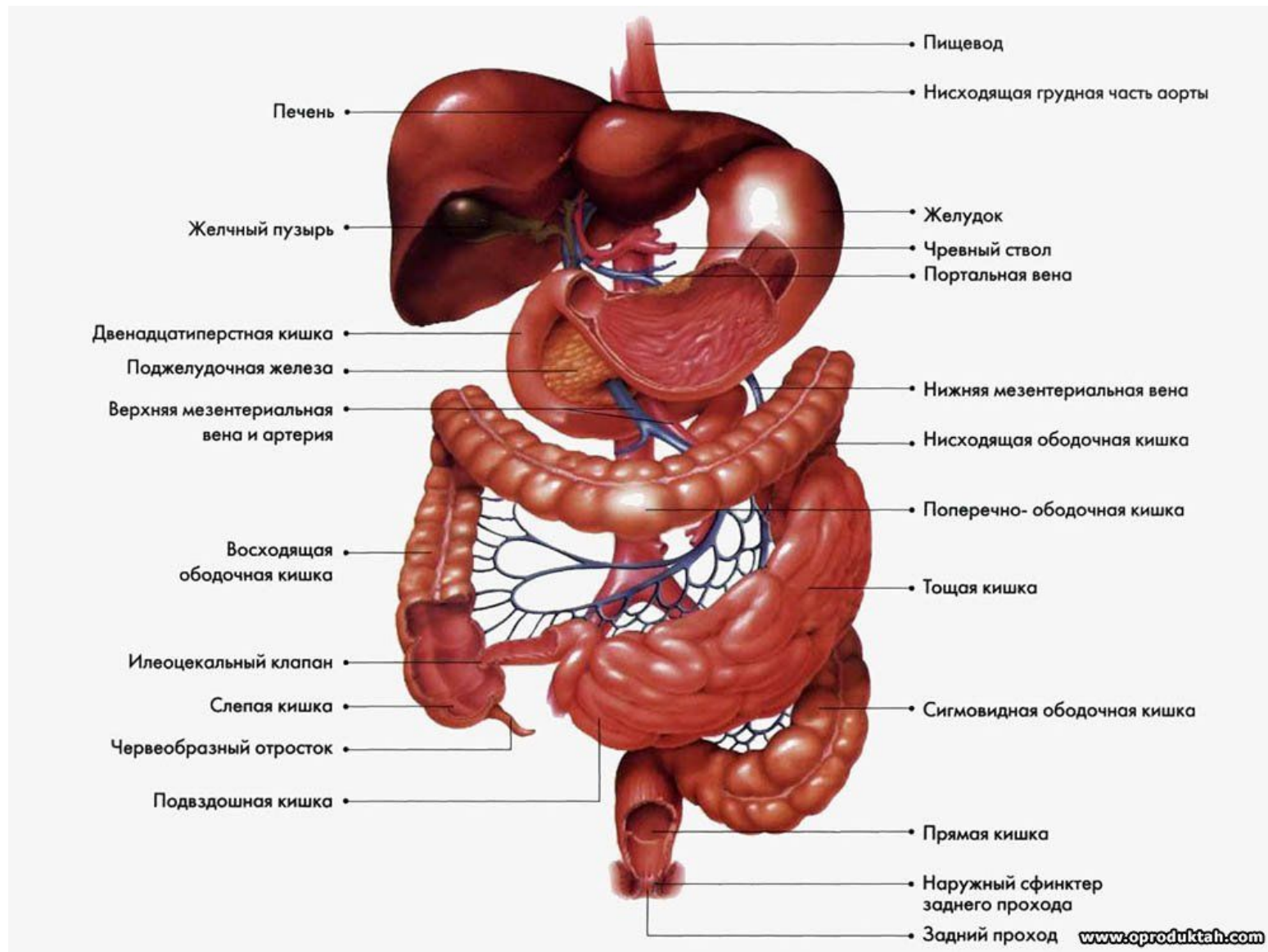


# Желудочно-кишечный тракт

Средства, влияющие на моторную функцию ЖКТ.  
Гепатотропные и желчегонные средства



# Основные понятия



# Основные понятия

- Гастрокинетика
- Рвотные и противорвотные средства
- Желчегонные средства

Г

# Гастрокинетики

- **Гастрокинетики** повышают тонус нижнего сфинктера пищевода, стимулируют моторику желудка, вызывают открытие

# Рвотные средства

- Рвота возникает в результате раздражения слизистой оболочки ЖКТ (глотка, желудок), вестибулярного аппарата или прямого

# Противорвотные средства

- Воздействие на **центральные** (находящиеся в ЦНС) рецепторы (серотониновые и дофаминовые)

# Желчегонные средства

- Препараты делятся на **ДВЕ** группы
- **Холесекретики.**  
Усиливают  
желчеобразование.  
**Аллохол. Холензим.**

## Средства, применяемые при спазмах желчных протоков

- Спазмолитики миотропного действия.  
**Но-шпа. Папаверин**
- М-холиноблокаторы.  
**Атропин.  
Платифиллин**



# Гепатопротекторы

- **Группа ЛС, которые повышают устойчивость гепатоцитов к воздействию токсических веществ и токсических**

## Средства, усиливающие двигательную функцию кишечника

- М- и Н-холинэстеразы.  
**Ацеклидин,**  
**Карбахолин**
- Антихолинэстеразные средства. **Прозерин.**

# Слабительные средства синтетические

- **Солевые слабительные. Магния и Натрия сульфаты.**  
Механизм связан с увеличением количества жидкости в кишечнике

# Слабительные средства природного происхождения

- **Лактулоза**
- **Препараты корня  
ревеня, коры крушины  
и листьев сенны  
(Сенаде)**
- **Масло касторовое**

# Противодиарейные средства

- Диарея и  
противодиарейные  
средства
- Агонисты  
(стимуляторы)  
ОПИОИДНЫХ