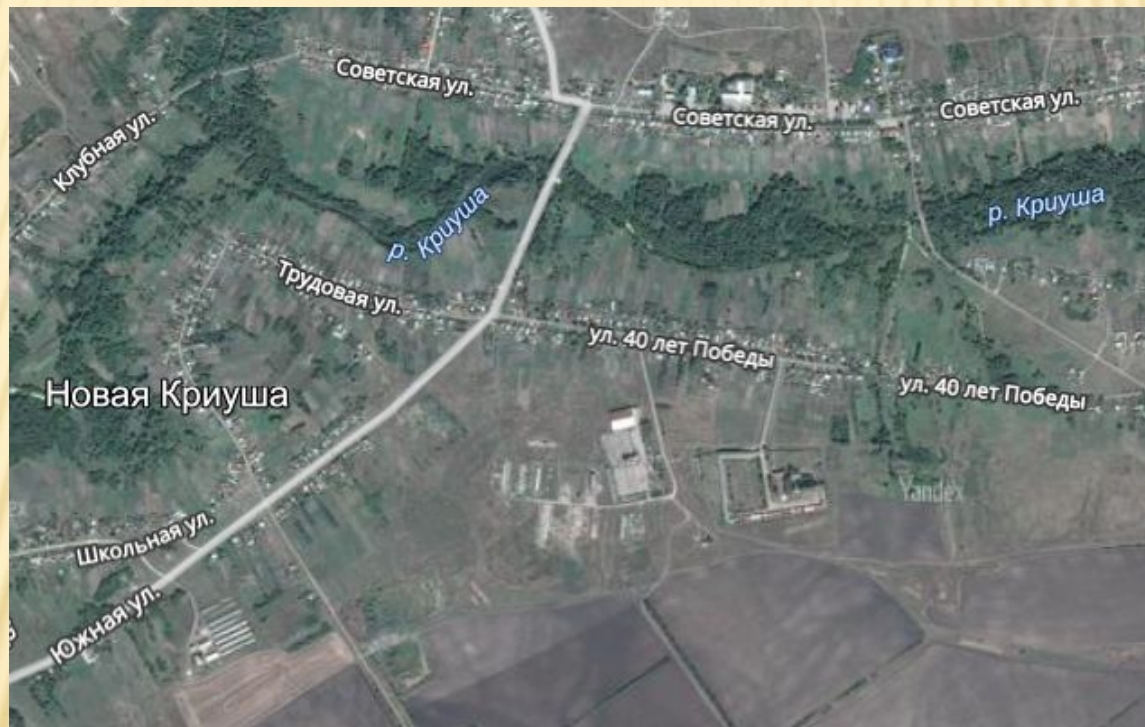


ГЕОГРАФИЧЕСКИЕ ОБЪЕКТЫ РОДНОГО КРАЯ



Выполнила: студентка группы ЗНК
Тельнова Ксения
Проверил: преподаватель
краеведения Баранова С.И.

НОВАЯ КРИУША

Новая Криуша — село в Калачеевском районе Воронежской области.

Население: 2011 чел.



РЕКА КРИУША



- **Река Криуша** является рекой в честь которой и было названо село. Криуша не является глубоководной рекой и в жаркие периоды лета обмелевает. В реке обитают различные виды рыб и бобры.

ПОЛЯ

- Село Новая Криуша окружена полями. На этих полях произрастает пшеница, горох, подсолнух, ячмень, кукуруза.



ЛУГА

- На луга села произрастает большое количество трав. Т.к. у большинства жителей есть подсобное хозяйство, луга используются для сенокоса.

