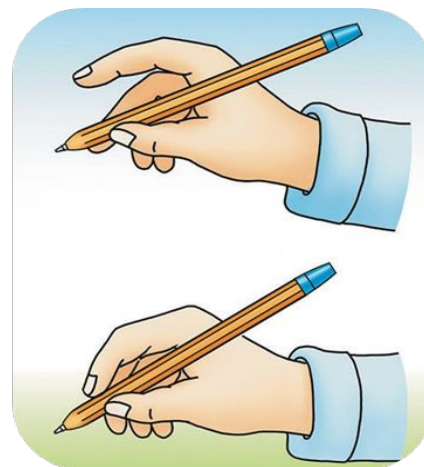


Русский язык **4** класс  
УМК «Школа России»

**Именительный, винительный, родительный  
падежи имён прилагательных мужского  
и среднего рода в единственном числе**



# Второе февраля. Классная работа.



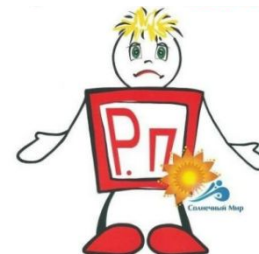
Сажу правильно,  
пишу красиво!

# Упражнение в чистописании по образцу учителя

Какой? Какого?

ОЙ

ОГО



- Определите, что обозначают данные образцы?
- Запишите пропущенные окончания. ?
- Определите по вопросам и окончаниям,

Имена прилагательные мужского и среднего рода в именительном, родительном, винительном падежах

# Склоняем имя прилагательное **МОРСКОЙ** с каждым именем существительным!

**И. п.** какой? морской берег, морской окунь

**Р. п.** какого? морского берега, морского окуня

**В. п.** какой? морской берег, какого? морского  
окуня

- Сделайте вывод, в каких падежах у имён прилагательных одинаковые вопросы и окончания?
- Каким образом их различить?

# Учимся различать именительный и винительный падежи имён прилагательных!

(В. п.)



Заметает пурга белый путь,  
Хочет в мягких снегах потонуть.

(И. п.)

Ветер резвый уснул на пути;  
Ни проехать в лесу, ни пройти.

С. Есенин

- Сделайте вывод, как различить имена прилагательные именительного и винительного падежей?



с. 22 упр. 42

## Учимся определять границы предложений и падежи имён прилагательных!

Было тих... и морозн... утро. красн... солнце<sup>3</sup> взошло и долго не давало тепла. на вершинах гор снег окрасился в нежно-розов... цвет, а в теневых местах имел синеват... оттенок.



В. Арсеньев

- Прочитайте предложения, указывая падеж имён прилагательных.
- Назовите сложное имя прилагательное.

с. **22** упр. **43**

## Проверим работу!

Было тихое (И. п.) и морозное (И. п.) утро. Красное (И. п.) солнце взошло и долго не давало тепла. На вершинах гор снег окрасился в нежно - розовый (В. п.) цвет, а в тенистых местах имел синеватый (В. п.) оттенок.

- Как удалось различить имена прилагательные именительного и винительного падежей?



с. 22 упр. 43

**Проведём наблюдение: легко или трудно  
определить падеж прилагательных?  
Почему?(устно)**

...А лежит нам путь далёк,  
Мимо острова Буяна,  
В царство славн... Салтана.

(Р.п.)



Замените мысленно в выделенных  
словосочетаниях **одушевлённое** имя  
существительное **неодушевлённым** и  
определите по нему падеж имени  
прилагательного.



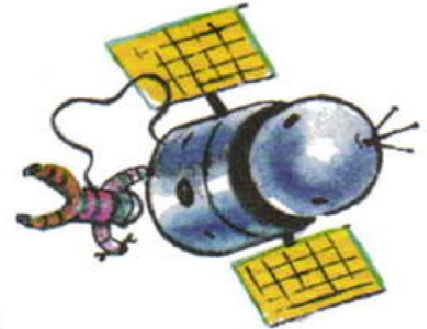
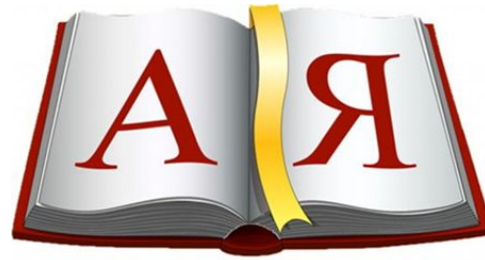
**Проведём наблюдение: легко или трудно  
определить падеж прилагательных?  
Почему?**

Вот мудрец перед Дадóном  
Стал и вынул из мешка  
Золот... петушка. (В. п.)



Замените мысленно в выделенных  
словосочетаниях **одушевлённое** имя  
существительное **неодушевлённым** и  
определите по нему падеж имени  
прилагательного.

# Пополняем копилку словарных слов!



КОСМ **О** нáвт  
КОСМ **О** дрóм

кóсмoc  
кocмичecкий

КИЛ **О** мэтр  
КИЛ **О** гра́мм

киломе́тр

# Учимся определять падежи и окончания имён прилагательных! (письменно)

1. Г..л..ва морск... конька точь-в-точь как у сказочн... Конька-горбунка.



морско**ГО** конька (Р. п.)

сказочно**ГО** Конька - горбунка (Р. п.)

с. **21** упр. **49**

# Учимся определять падежи и окончания имён прилагательных!

2. Крик горбат... кита громче, чем звук реактивн...  
с..м..лёта при взлёт.. .



горбат**ого** кита (Р. п.)

реактивн**ого** самолёта (Р. п.)

с. 21 упр. 49

## Учимся определять падежи и окончания имён прилагательных!

3. Тело эл..ктрич..ск... ската «накапливает» эл..ктрич..ство. Морск... ж..вотное пускает его в ход<sup>1</sup> во время охоты и опасност.. .



электрическо**го** ската (Р. п.)

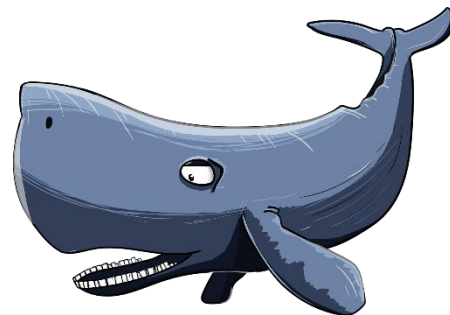
морско**е** животное (И. п.)

с. 21 упр. 49

# Учимся определять падежи и окончания имён прилагательных!

4. Зубаст... кашалота сч..тают пр..красным ныряль-  
щик..м: он может нырнуть вглубь на целый  
к..л..метр.

?



зубастого кашалота (В. п.)

с. 21 упр. 49

## Подведём итоги работы!

- С какими именами прилагательными работали на уроке? Как?
- Как различить имена прилагательные мужского и среднего рода в именительном и винительном падежах?
- Как различить имена прилагательные мужского и среднего рода в родительном и винительном падежах?

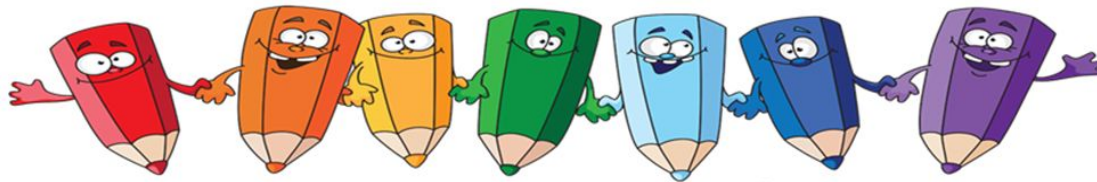
# Оцените свою работу!



Могу определить имена прилагательные и окончания мужского и среднего рода в именительном, родительном, винительном падежах



Есть затруднения, буду тренироваться ещё!



*Домашнее задание*

с. **23** упр. **45**

Благодарю за работу  
на уроке!



# Интернет ресурсы

- <http://linda6035.ucoz.ru/> (источник шаблона)
- [m.fotostrana.ru](http://m.fotostrana.ru)
- <https://volzsky-klass.ru/kanakina-4-klass-uchebnik-2-upr-46-s-23/>
- [napitkimira.net](http://napitkimira.net)
- [pngio.com](http://pngio.com)
- [pixabay.com](http://pixabay.com)
- [wallhere.com](http://wallhere.com)

## Использованная литература

- Канакина В.П. Русский язык. **4** класс. Учеб. для общеобразоват. организаций. Ч. **2** – М.: Просвещение, **2018**