

## Посуда у тебя дома



У каждого из нас дома есть посуда.

Она бывает разной.

Есть посуда на каждый день.

Она прочная, устойчивая,  
спокойная.

С ней удобно и привычно.



Нарядный **сервиз** помогает нам сделать дома праздник, отделить праздничный обед от ежедневного.

Такая посуда более хрупкая, изящная по форме.

Эту посуду берегут, она богато украшена.

**?? Сервиз** - набор посуды одинаковой формы и узорами



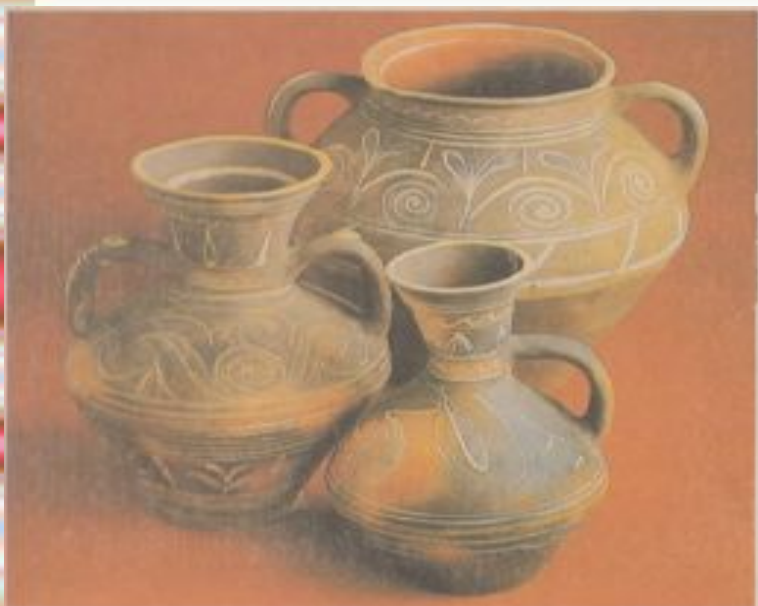
В старину на Руси пользовались **деревянной** посудой.

Народная деревянная посуда очень красива, и теперь мы, любуясь, украшаем ею дома.



Вот старинный ковш утица из дерева.

Такие ковши на свадьбу дарили как пожелание мирной, долгой жизни, добра и достатка в семье.



Это керамическая посуда.

Её делают из глины с помощью гончарного круга .

Работа умелых рук превращает глиняный ком, например, в стройную форму кувшина.



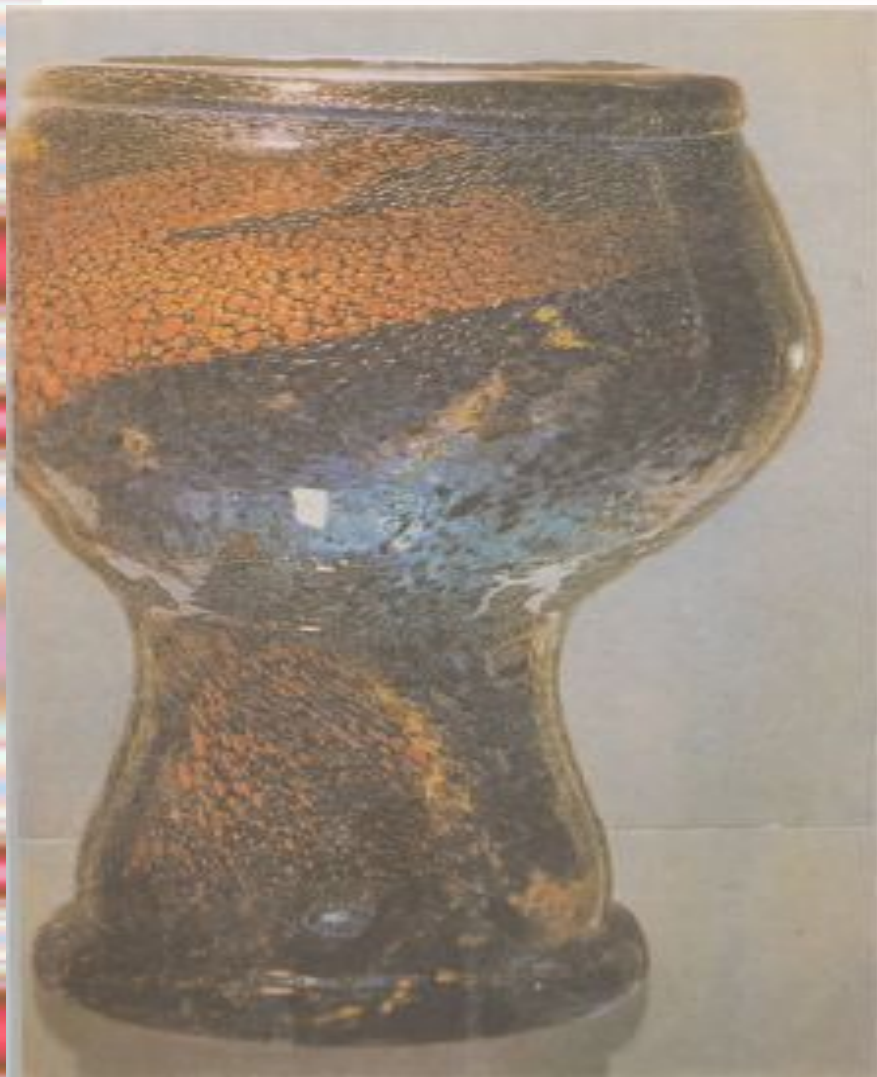
Затем его можно украсить лепным узором или росписью, облить блестящей глазурью и поставить в жаркую печь, чтобы глиняная форма затвердела.



А бывает металлическая  
посуда.

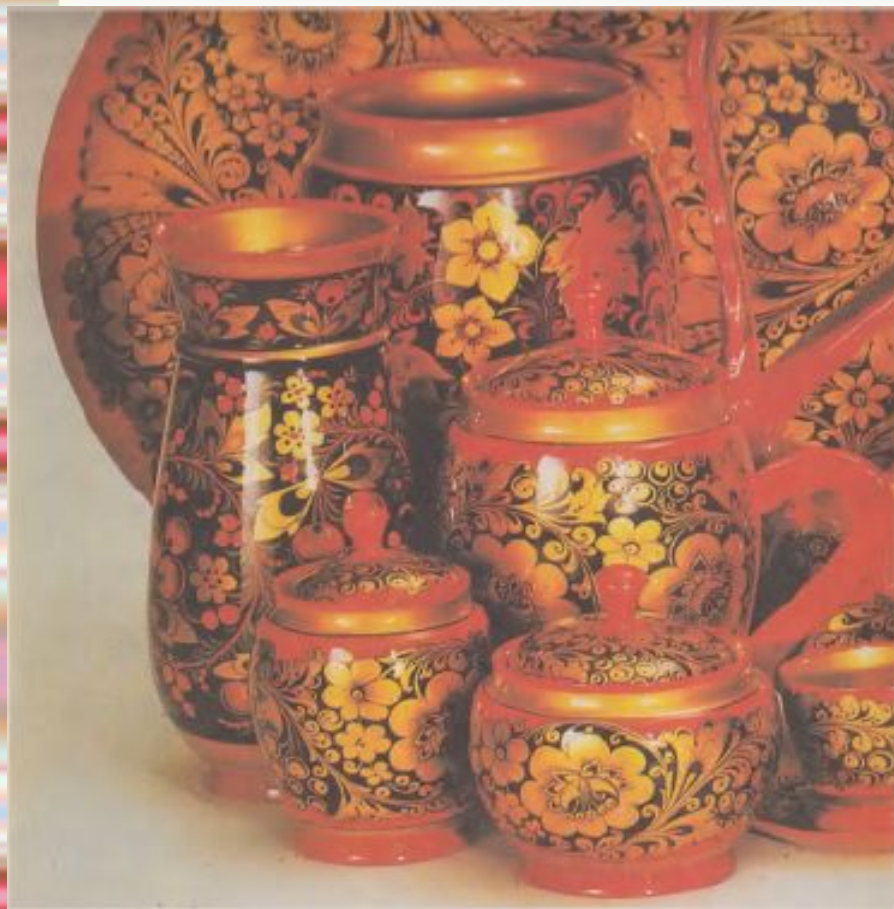
Например, самовар.  
Посмотрите, какой он нарядный!





Очень причудливы вазы  
из стекла.

Их выдувает из большой капли  
раскалённого стекла художник-  
стеклодув.



Как одеяние Жар-птицы  
вспыхивает золотая *Хохлома...*

Разнотравье русских лугов  
отразилось в ней.

Эта посуда выточена из дерева,  
а потом расписана красками  
для радости.







Посуда *Гжели* кажется воздушной — в ней синь рек и неба с облаками.

Она лепится из глины и поэтому бывает неожиданной формы и с украшениями, а потом расписана синей краской





Но всякую посуду вначале придумывает **Кто? Художник**  
А в работе художника всегда участвуют Братья-Мастера.



**Мастер Изображения** помогает увидеть природный мотив.



**Мастер Постройки** помогает создать форму.



**Мастер Украшения** придумывает узор.

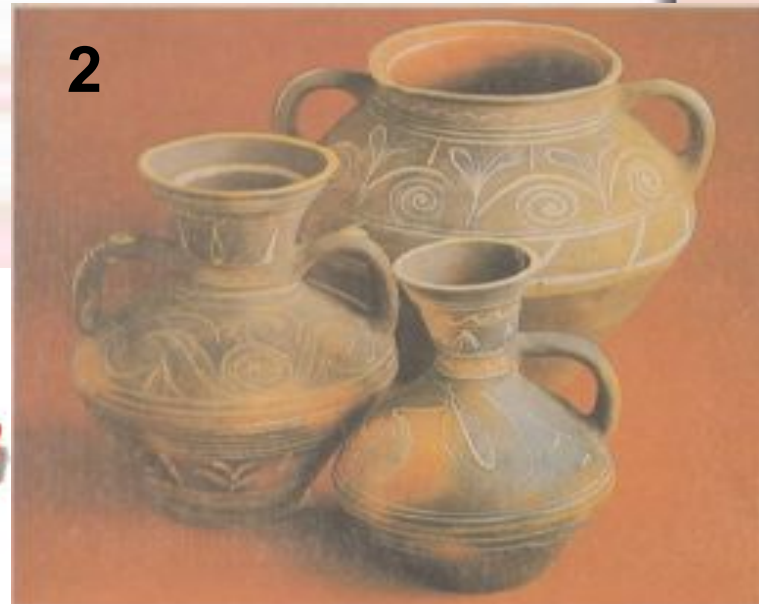
# УГАДАЙ-КА!

1



деревянная  
глинянная  
металлическая  
Гжель  
Хохлома

2



4



3



5





## **Задания**

1. Придумайте и сделайте свой проект посуды.

Чашку или кувшинчик можно сделать из пластилинового жгута.

А можно вылепить форму из цельного куска пластилина или глины.

Чтобы пластилин потом раскрасить, его надо покрыть белой эмульсионной краской.

Когда она высохнет, можно наносить узор.



2. Придумайте и нарисуйте праздничный сервиз красками на белой или цветной бумаге. Можно изобразить предметы отдельно, а потом вырезать их и, красиво расположив, наклеить на чистый лист бумаги.



*Детские работы. Гуашь, аппликация*