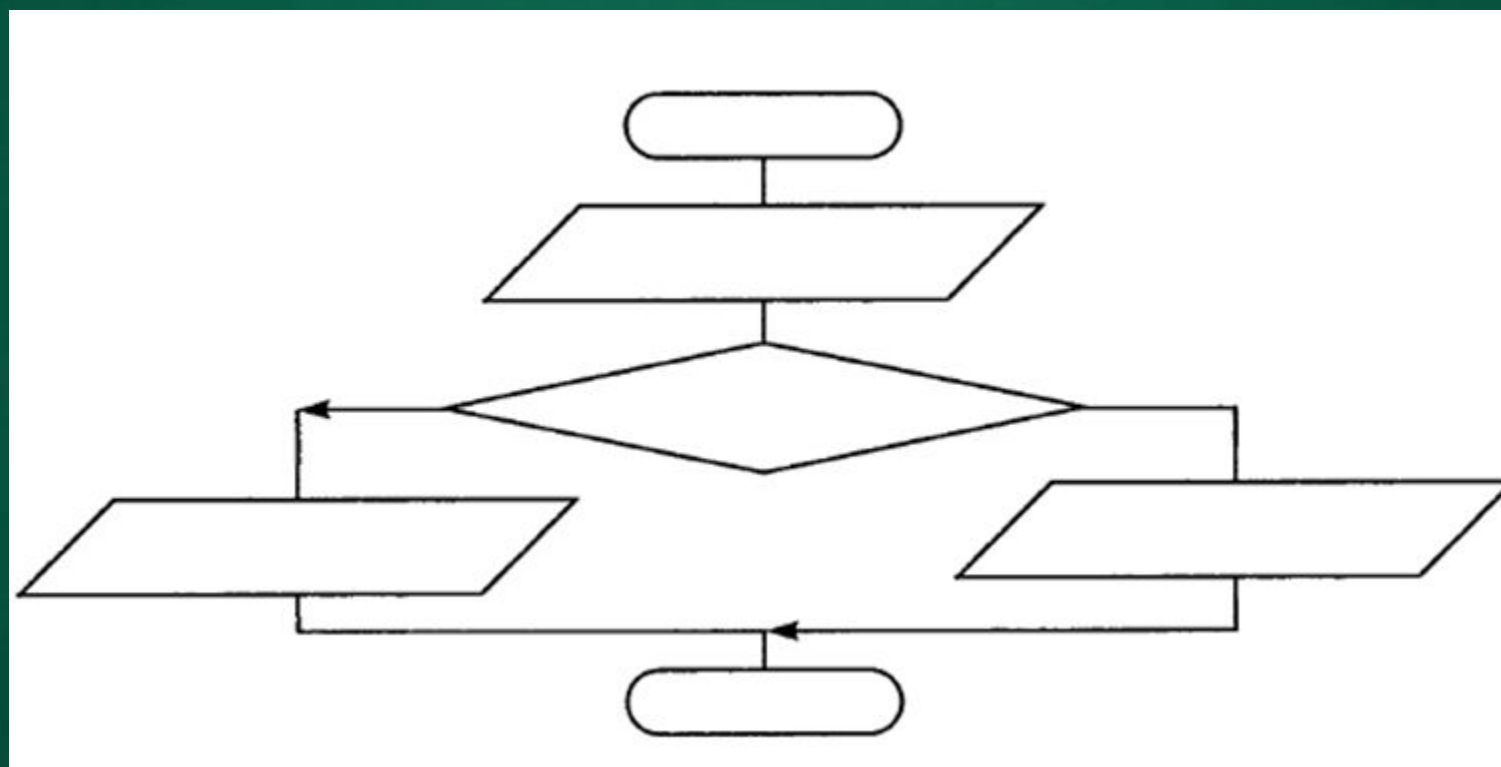
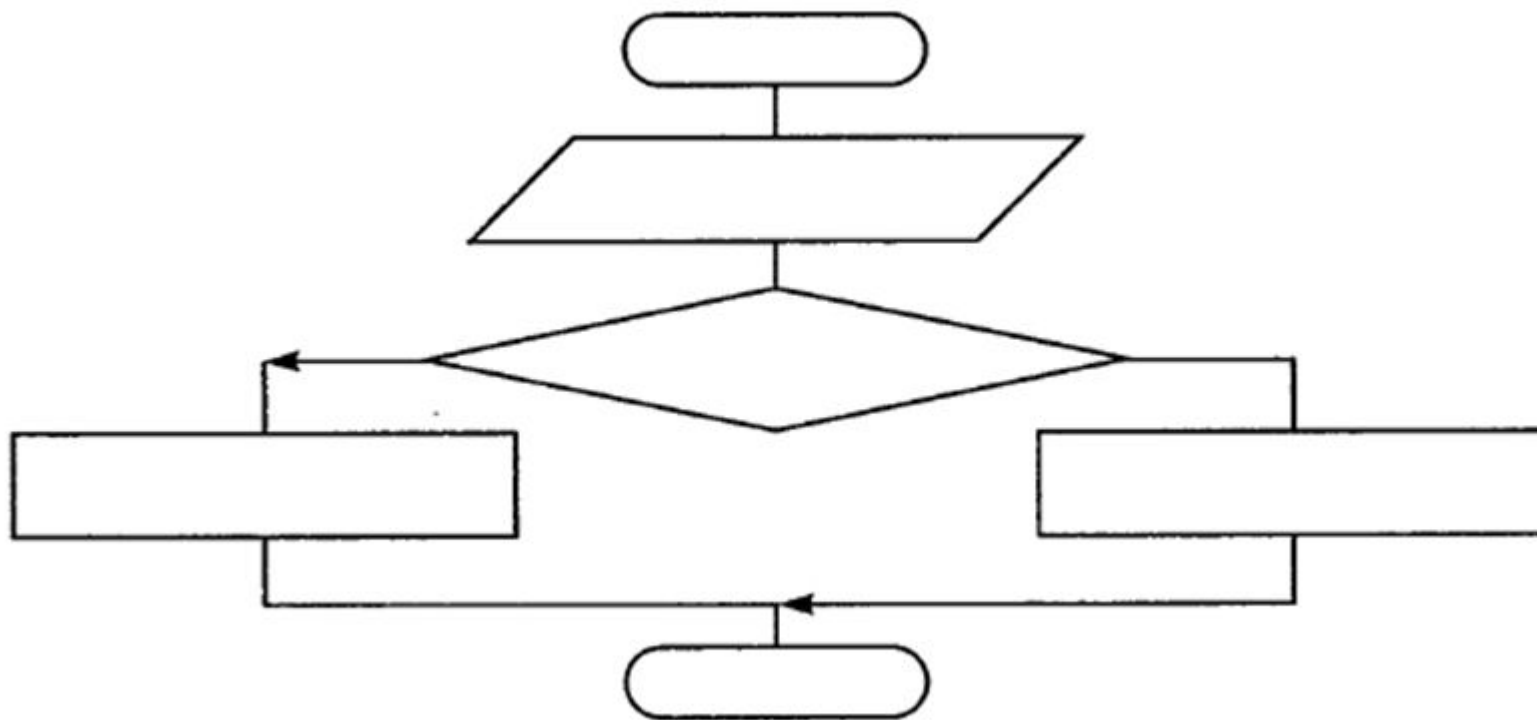


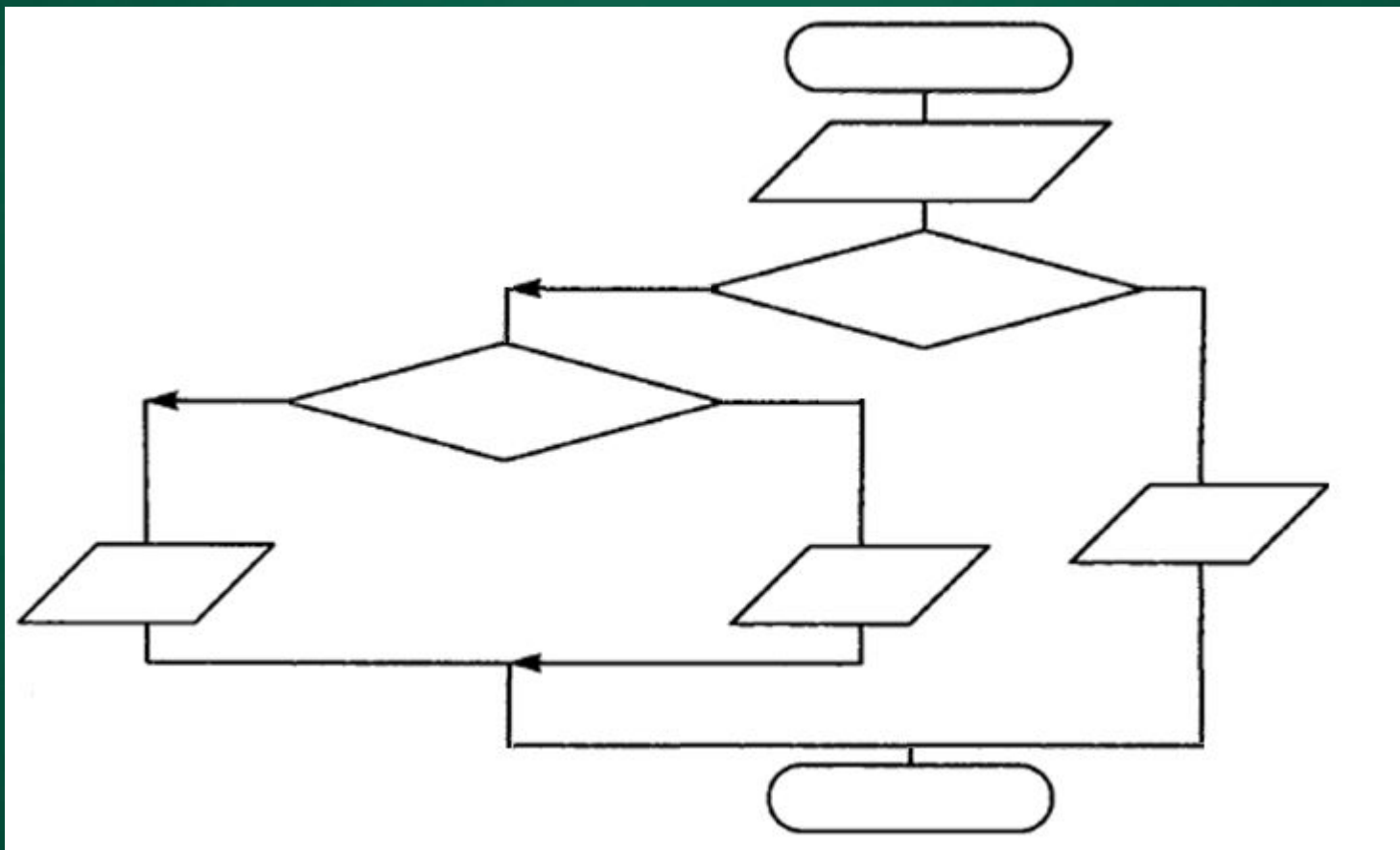
Заполните блок-схему алгоритма определения четности числа. Составьте программу.



Заполните блок-схему алгоритма возведения четного числа в квадрат, а нечетного – в куб.



Продумайте алгоритм, позволяющий определить, является ли треугольник со сторонами a , b , c равносторонним. Сделайте соответствующие записи в блок-схеме.



Продумайте алгоритм, позволяющий определить, существует ли треугольник с длинами сторон a , b , c .
Сделайте соответствующие записи в блок-схеме.

