

**МОРФОФУНКЦИОНАЛЬНАЯ
ХАРАКТЕРИСТИКА
НАРУЖНЫХ ПОЛОВЫХ
ОРГАНОВ**

Половые органы
женщины
подразделяются на
наружные,
располагающиеся вне
полости малого таза,
и **внутренние** -
располагающиеся в его
полости.

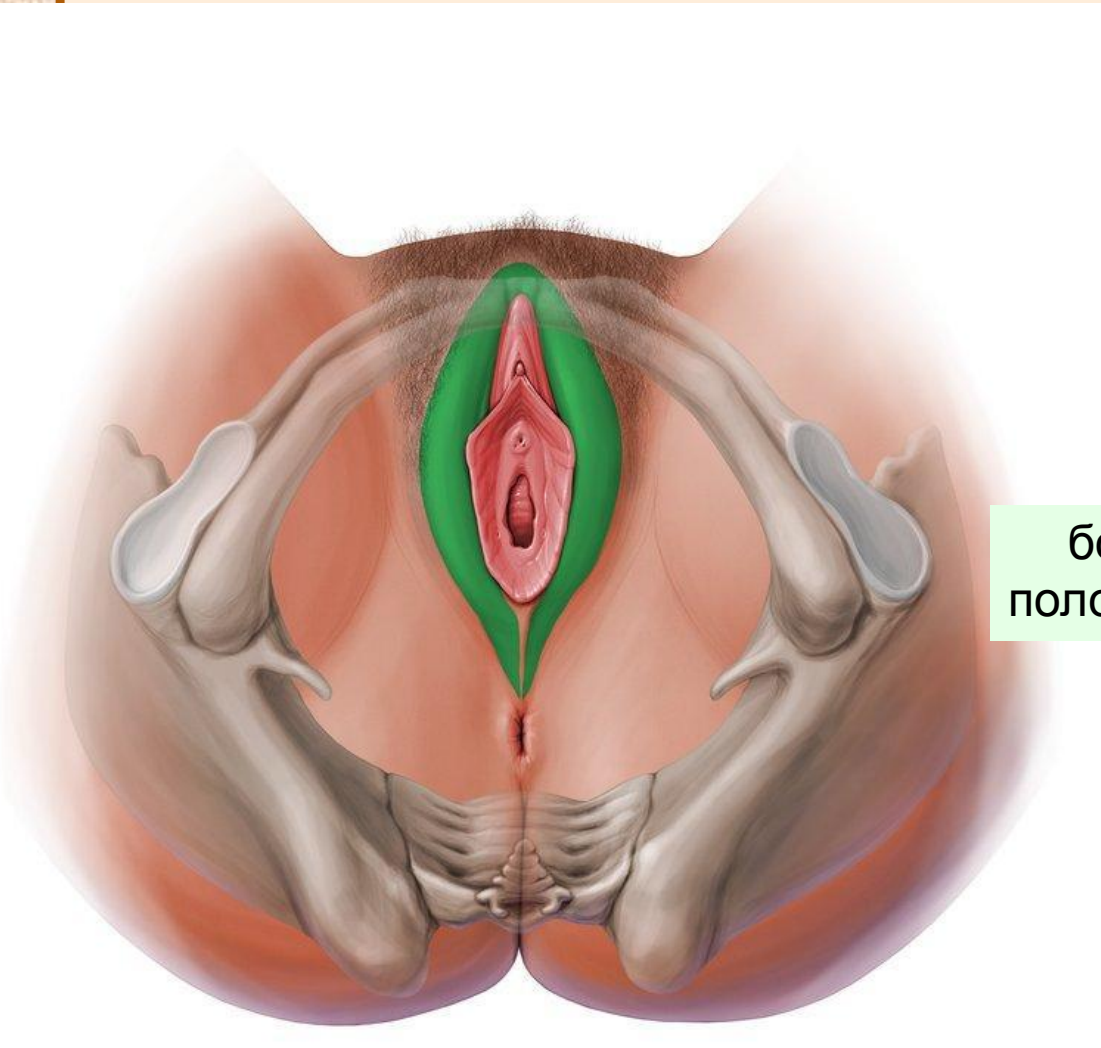
Лобок - нижняя часть брюшной стенки над лонным сочленением. Кожа лобка у взрослой женщины покрыта волосами. Под кожей расположен слой жировой клетчатки.



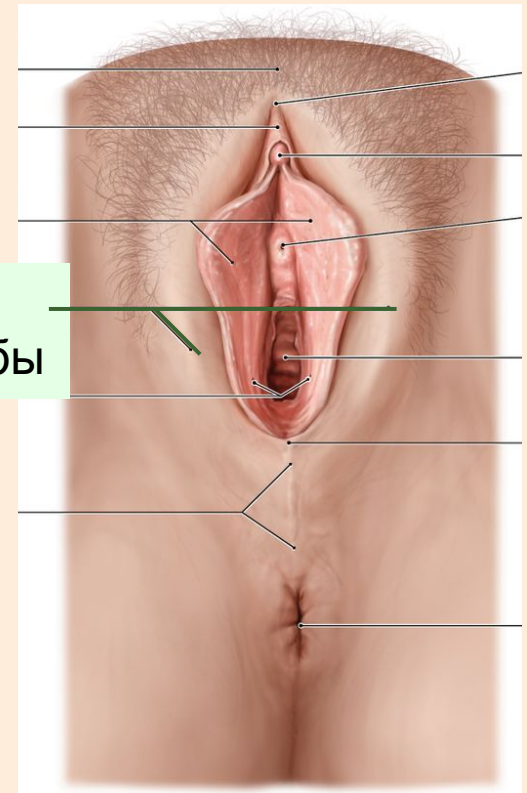
Дополнительный материал: В учебниках сохраняется за этой областью название «холм Венеры». Богиня Венера имела прозвище «Генителида», что явно указывает на ее покровительство половым органам.

Большие половые губы

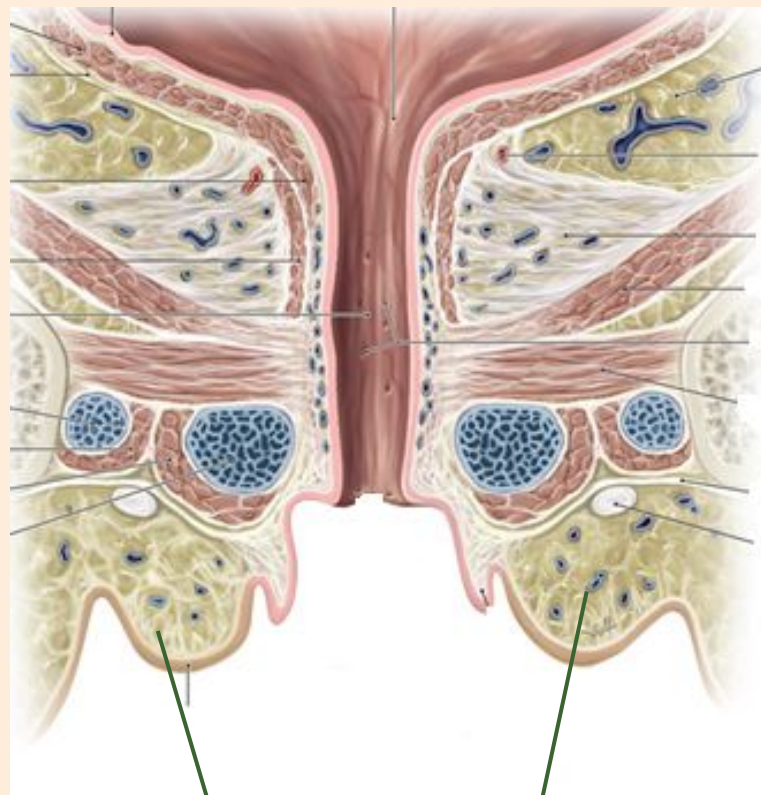
представляют собой 2 кожные складки



большие
половые губы



Толщу больших половых губ образуют
подкожно-жировая клетчатка, внутри которых
залегают венозные сплетения

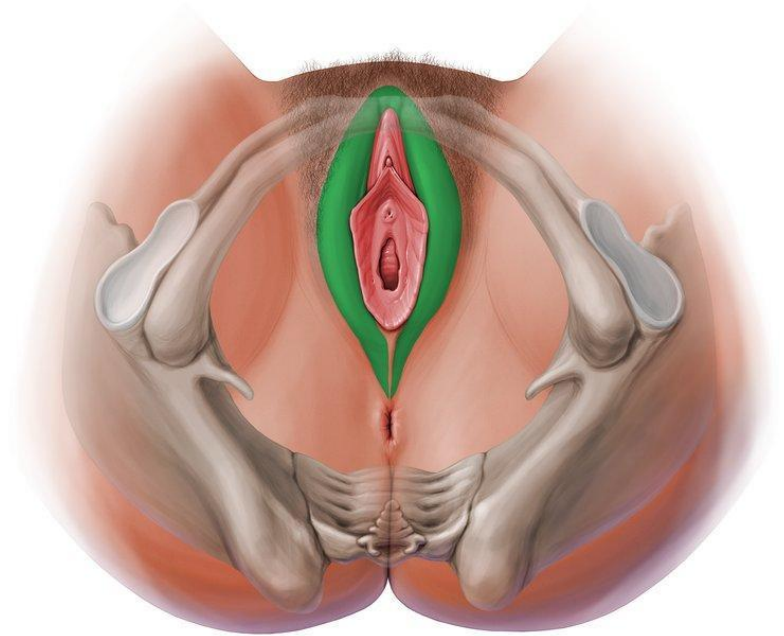


большие
половые губы

Большие половые губы имеют потовые и сальные железы.

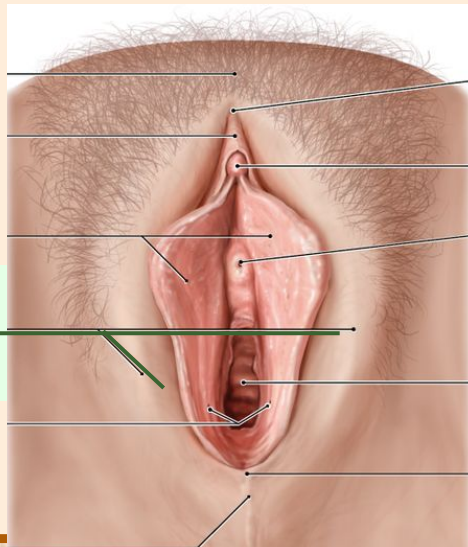
Наружная поверхность губ пигментирована, содержит волосы.

Внутренняя поверхность лишена растительности.



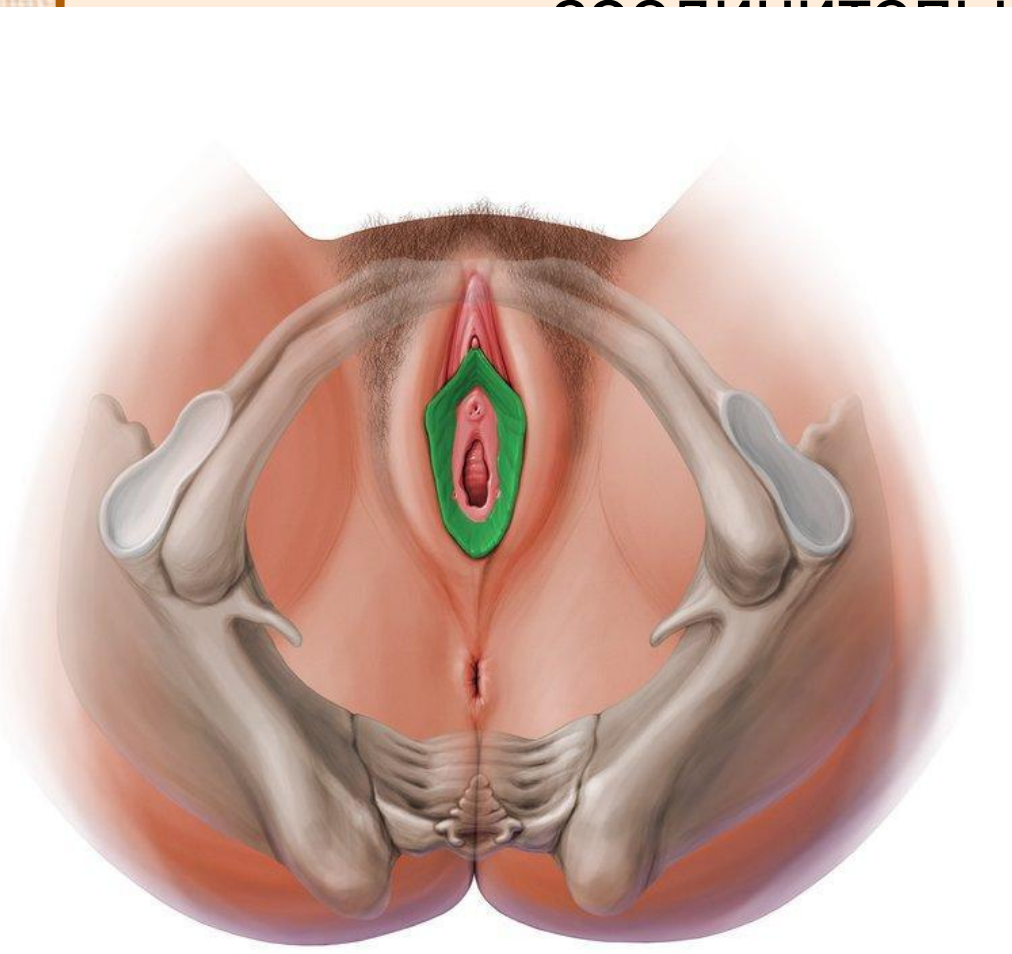
Большие половые губы соединены между собой передней и задней спайкой, а разделены половой щелью.

большие
половые губы

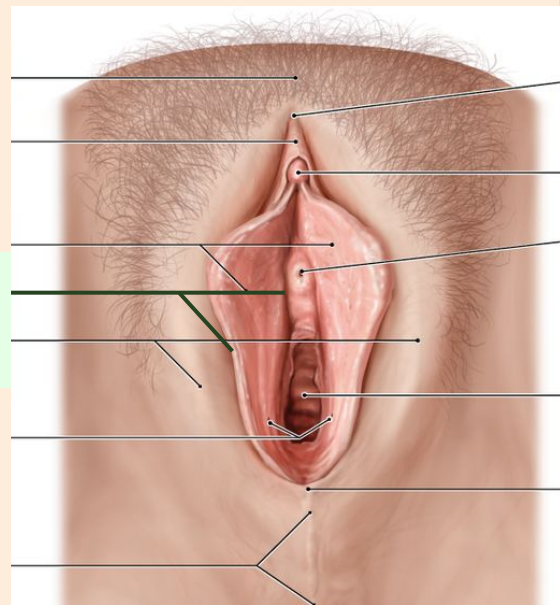


Малые половые губы

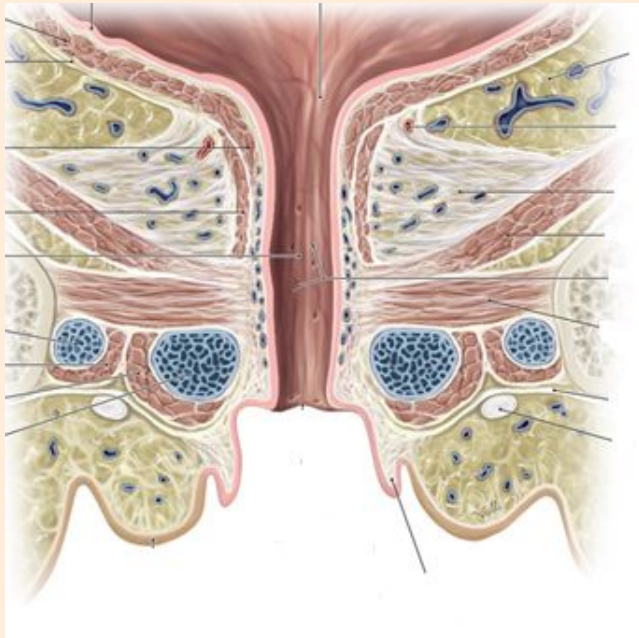
- тонкие кожные складки, построенные из соединительной ткани.



малые
половые губы

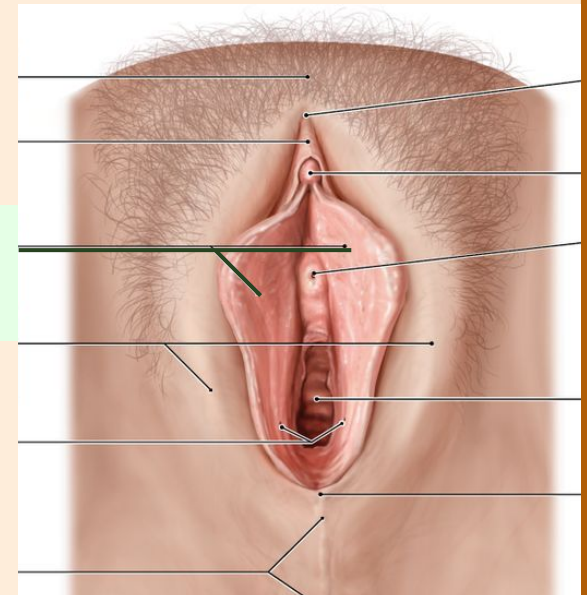


Между малыми половыми губами находится преддверие влагалища, которое становится видимым только при разведении малых половых губ.



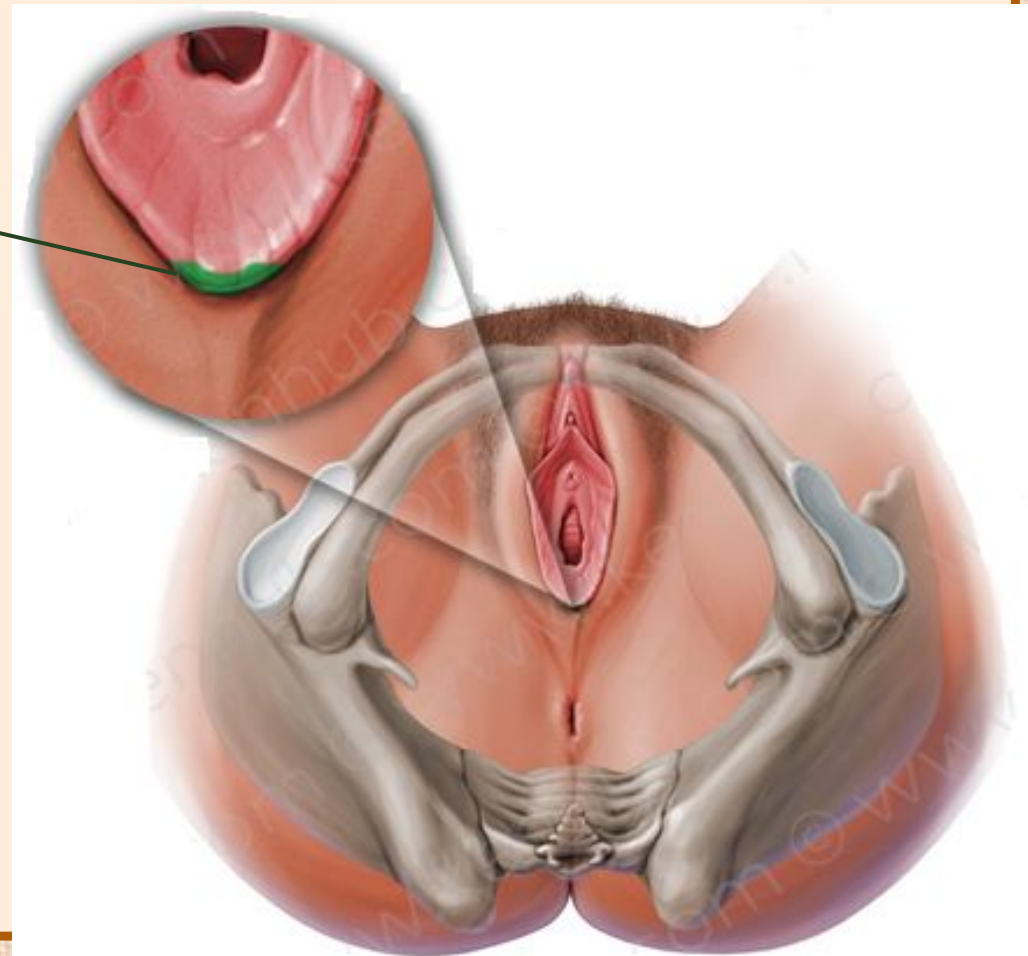
малые
половые губы

малые
половые губы



Задние концы малых половых губ, сходясь, образуют поперечную складку - уздечку половых губ.

уздечка



Передний конец
каждой малой половой
губы разделяется
на две ножки
(латеральную=верхнюю
и
медиаьльную=нижнюю),
направленные к
клитору.



Латеральная пара ножек соединяясь над клитором образует крайнюю плоть клитора

крайняя плоть

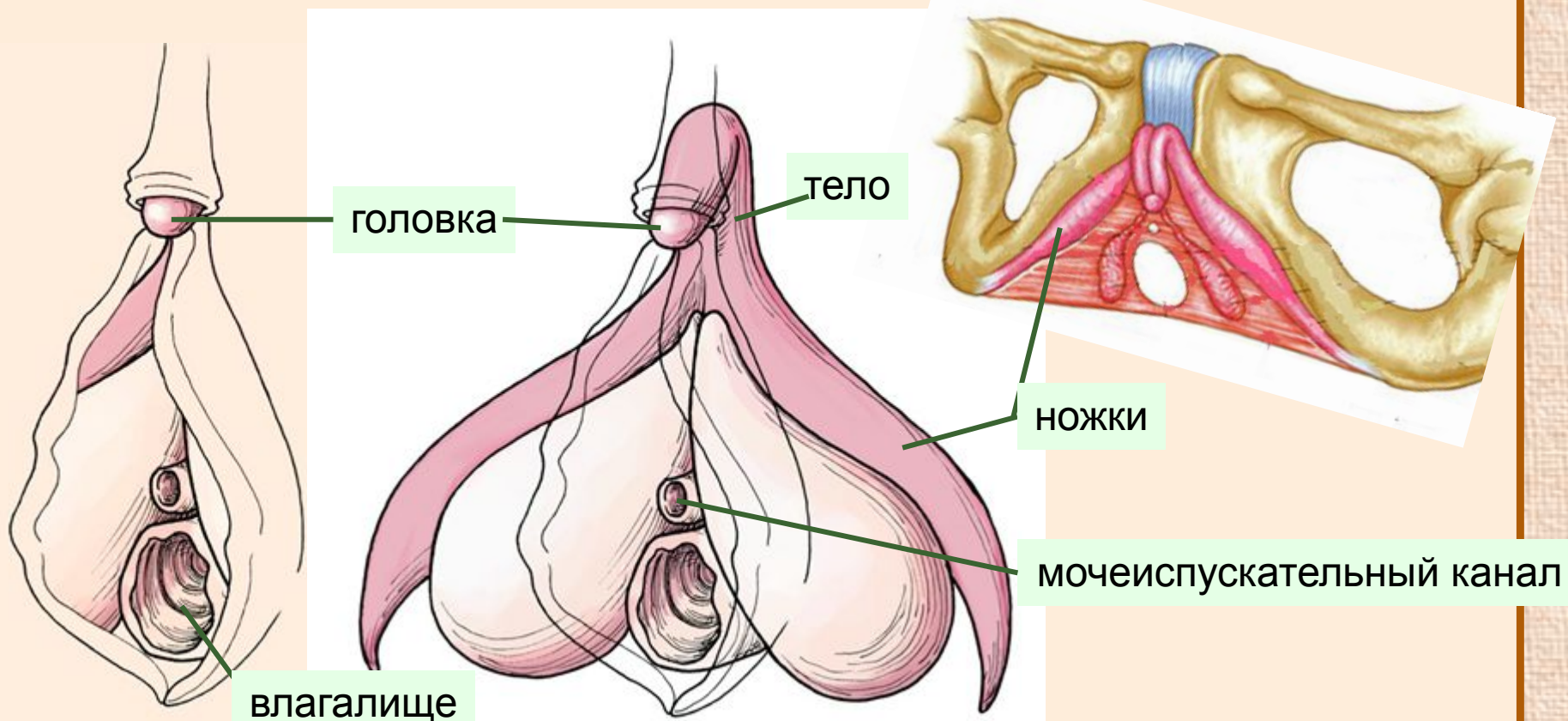
клитор

уздечка клитора

Медиальная пара, соединяясь под клитором, образует уздечку клитора

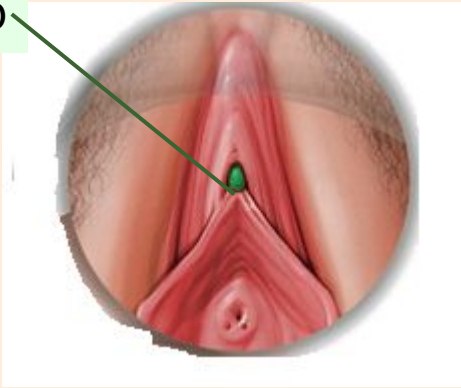


Клитор в своем строении имеет:
головку
тело длиной 2,5 - 3,5 см
две ножки которые прикрепляются
к нижним ветвям лобковых костей

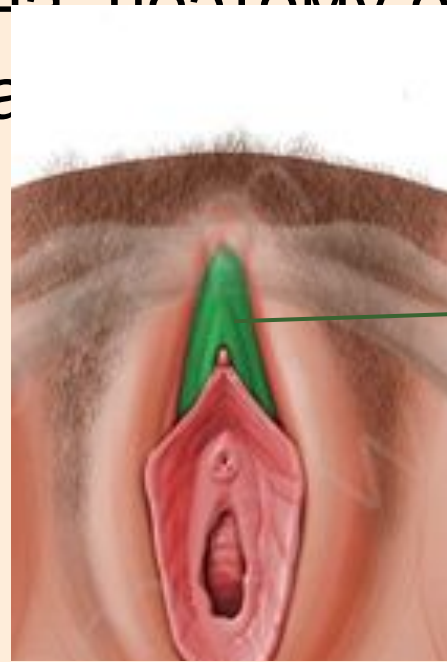


Головка клитора легко доступна и сверхчувствительна, поэтому она прячется в клиторальный капюшон (крайняя плоть).

клитор

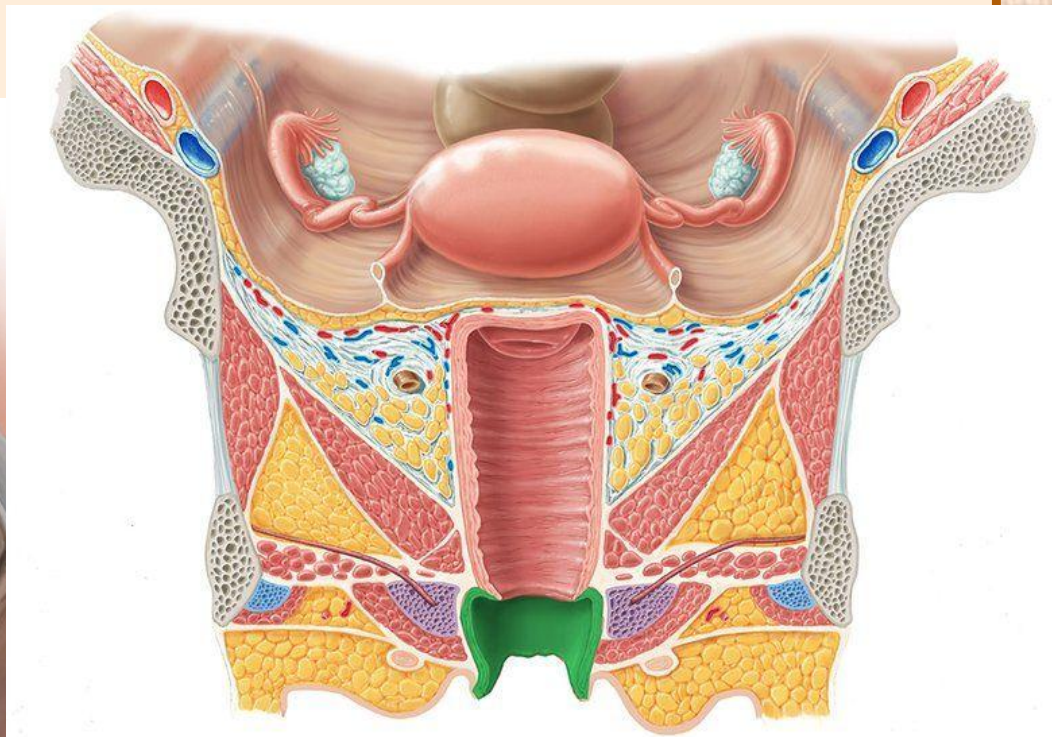
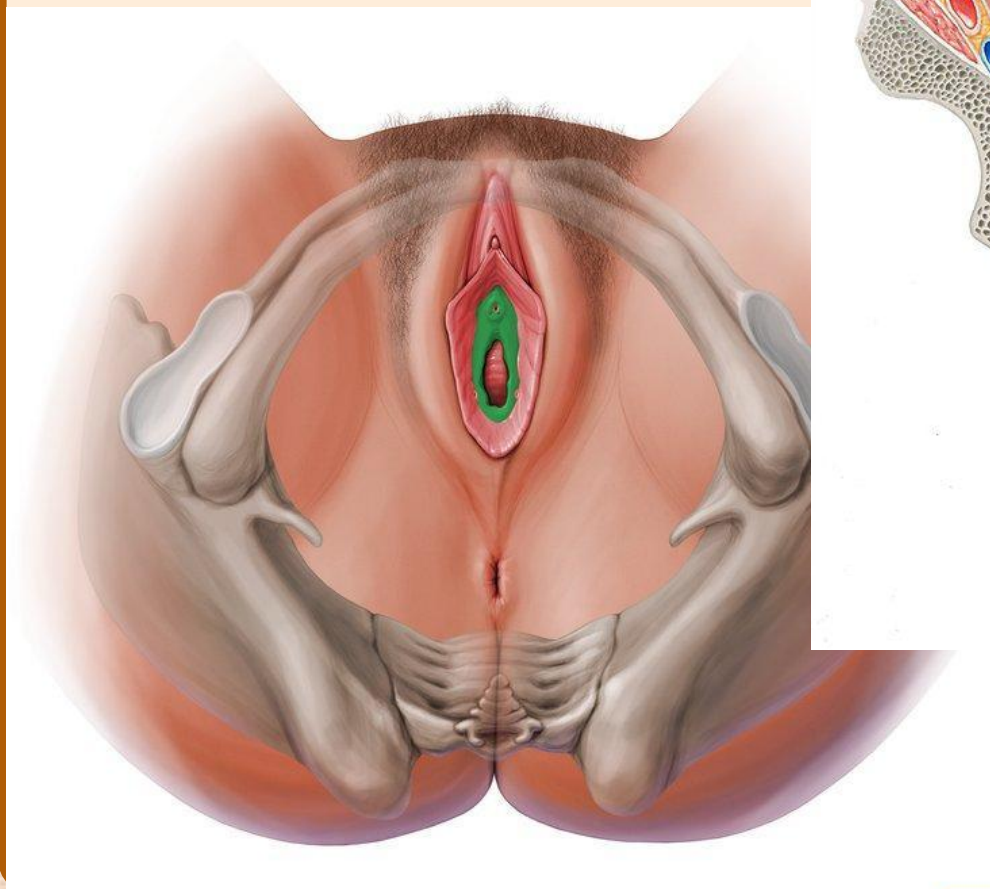


крайняя плоть



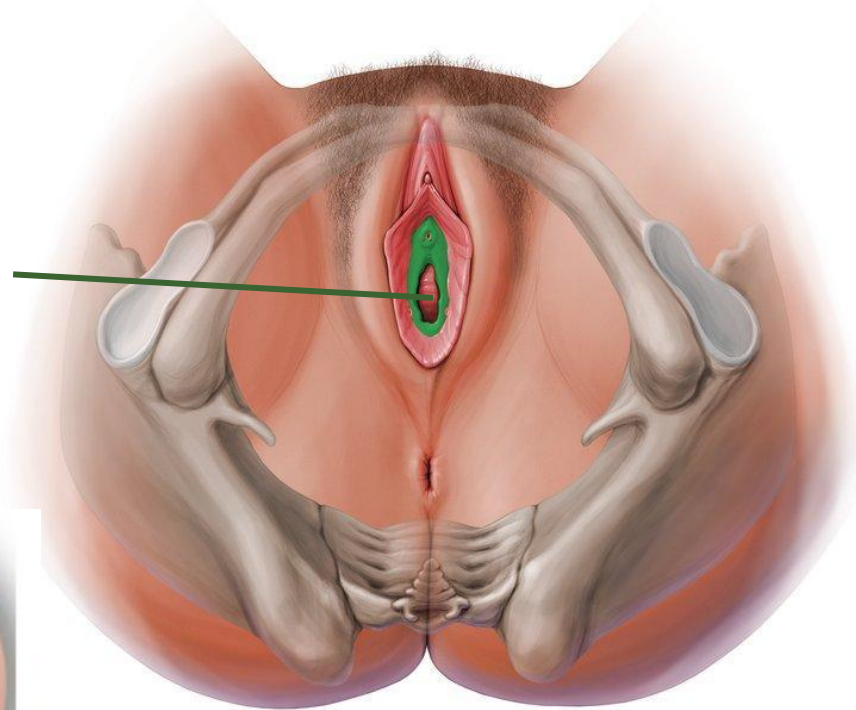
Это самая первая эрогенная зона, которую девочки начинают исследовать еще с младенчества.

Преддверие влагалища - непарное, овальной формы пространство, ограниченное малыми половыми губами и клитором.



В глубине преддверия
находится непарное
отверстие влагалища.

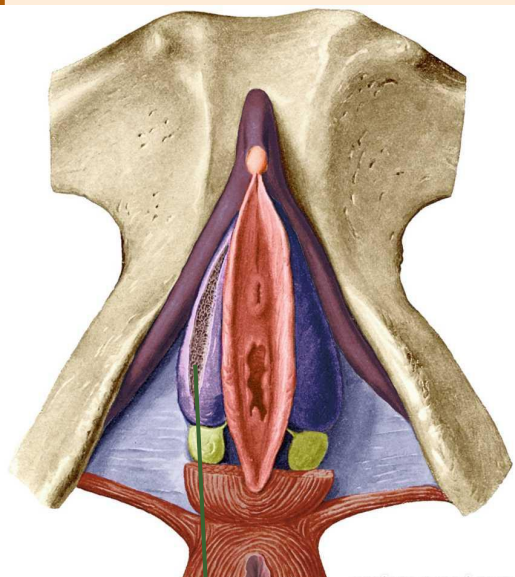
отверстие
мочеиспускательного
канала



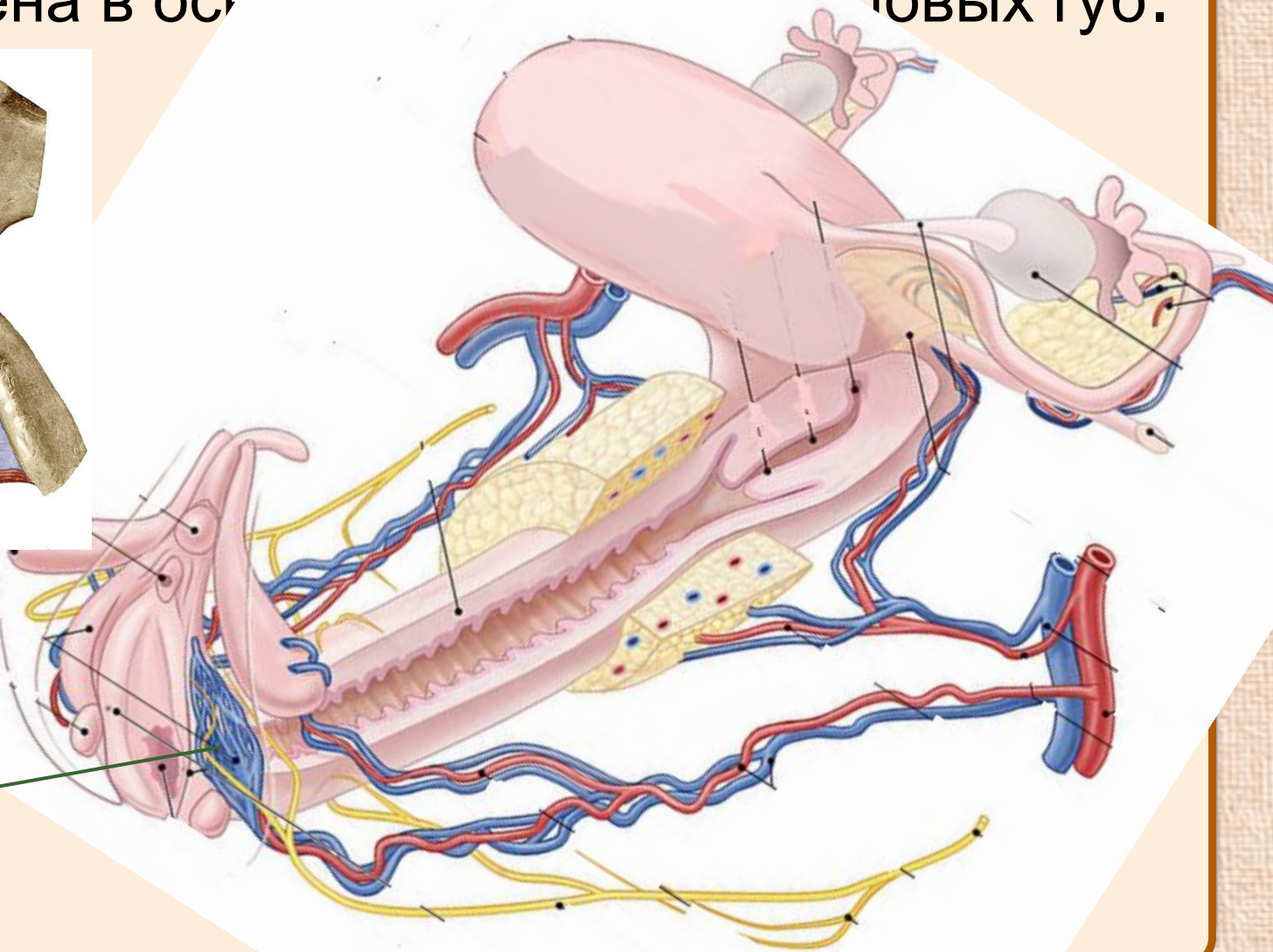
Между отверстием
влагалища и клитором
располагается
отверстие
мочеиспускательного
канала



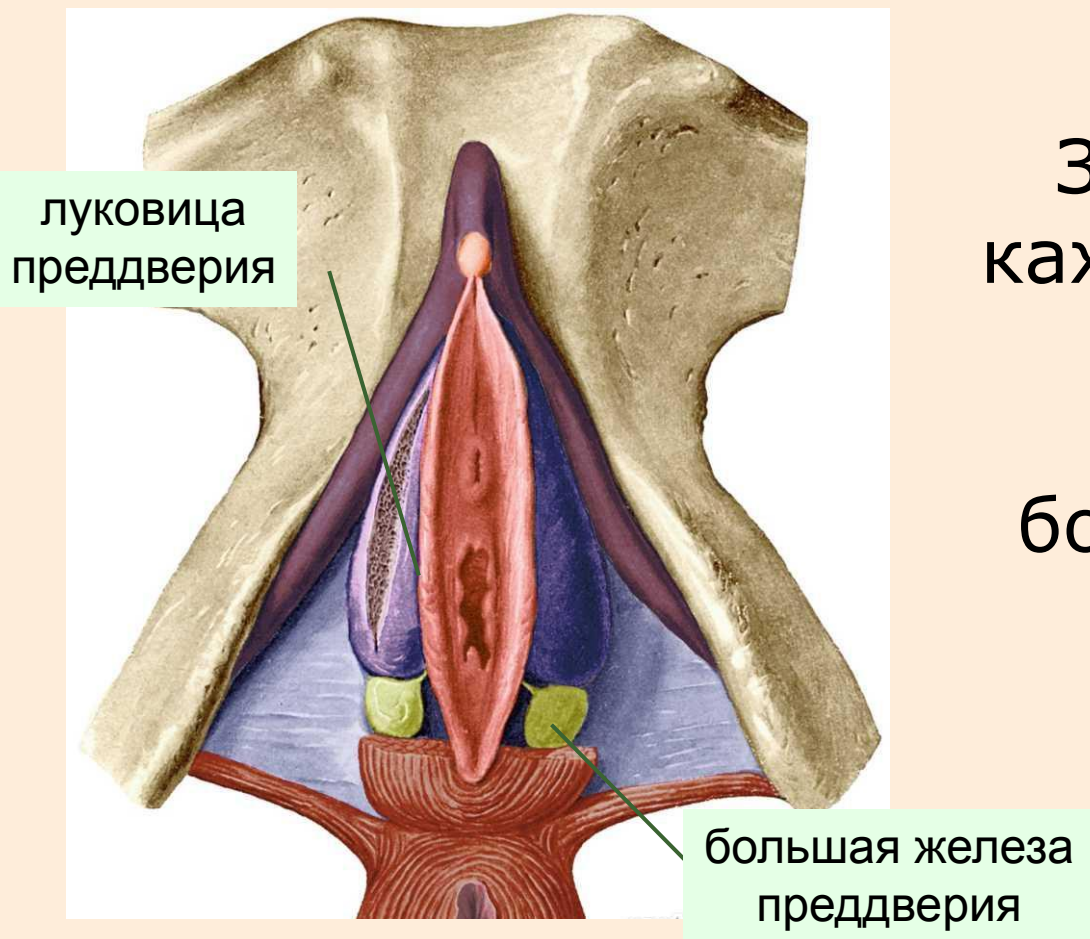
Луковица преддверия образуется при сплетении вен, окруженных соединительной тканью. Она расположена в основании верхних губ.



луковица преддверия



Луковица преддверия состоит из правой и левой половин, соединяющихся узким перешейком на уровне клитора, что придает луковице подковообразную форму



Задним концом каждая луковицы преддверия прилежит к большой железе преддверия

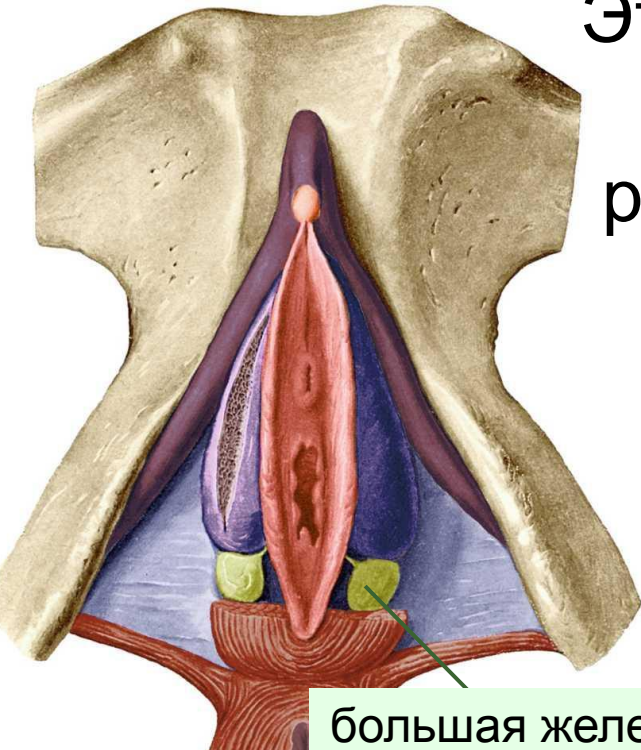
Большая железа преддверия

= вестибулярные (лат. *vestibule* - «преддверие»),

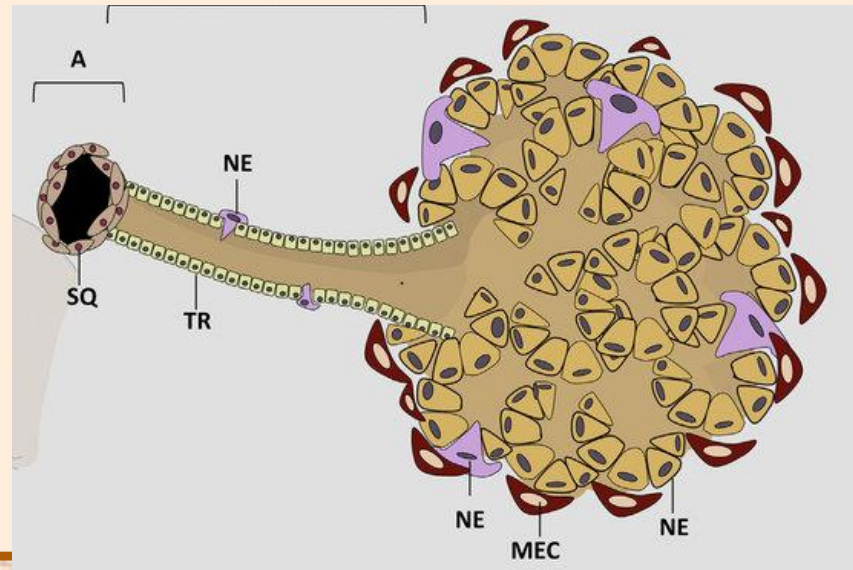
= **Бартолиновы железы**

- парные железы (1,5 - 2 см), расположенные в толще больших половых губ у их основания.

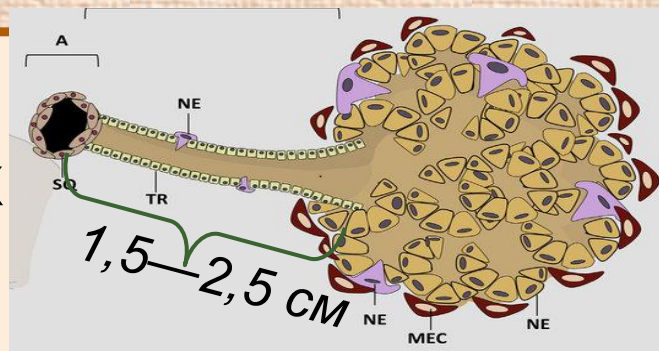
Это трубчато-альвеолярные железы овальной формы, размерами с горошину или фасоль



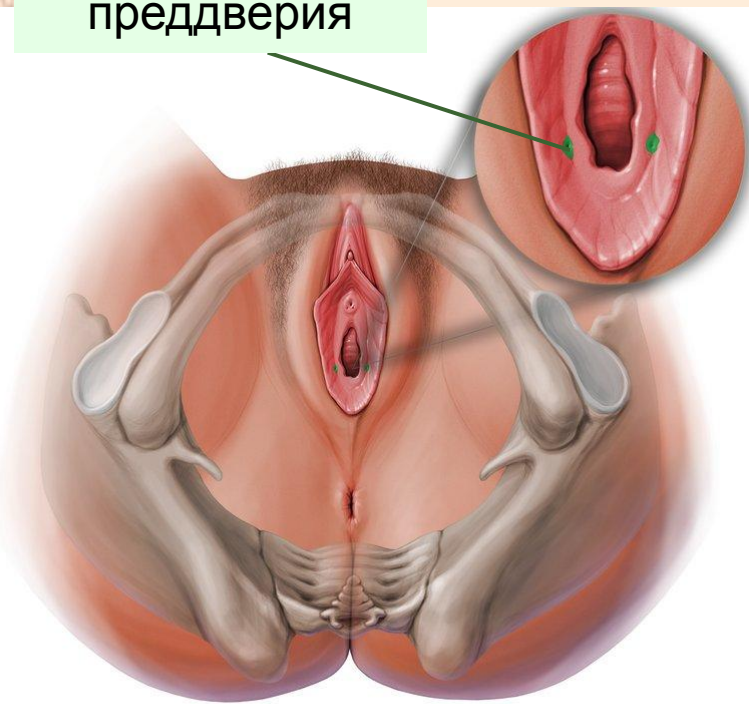
большая железа преддверия



Протоки (длиной 1,5—2,5 см) желез открываются у основания малых половых губ



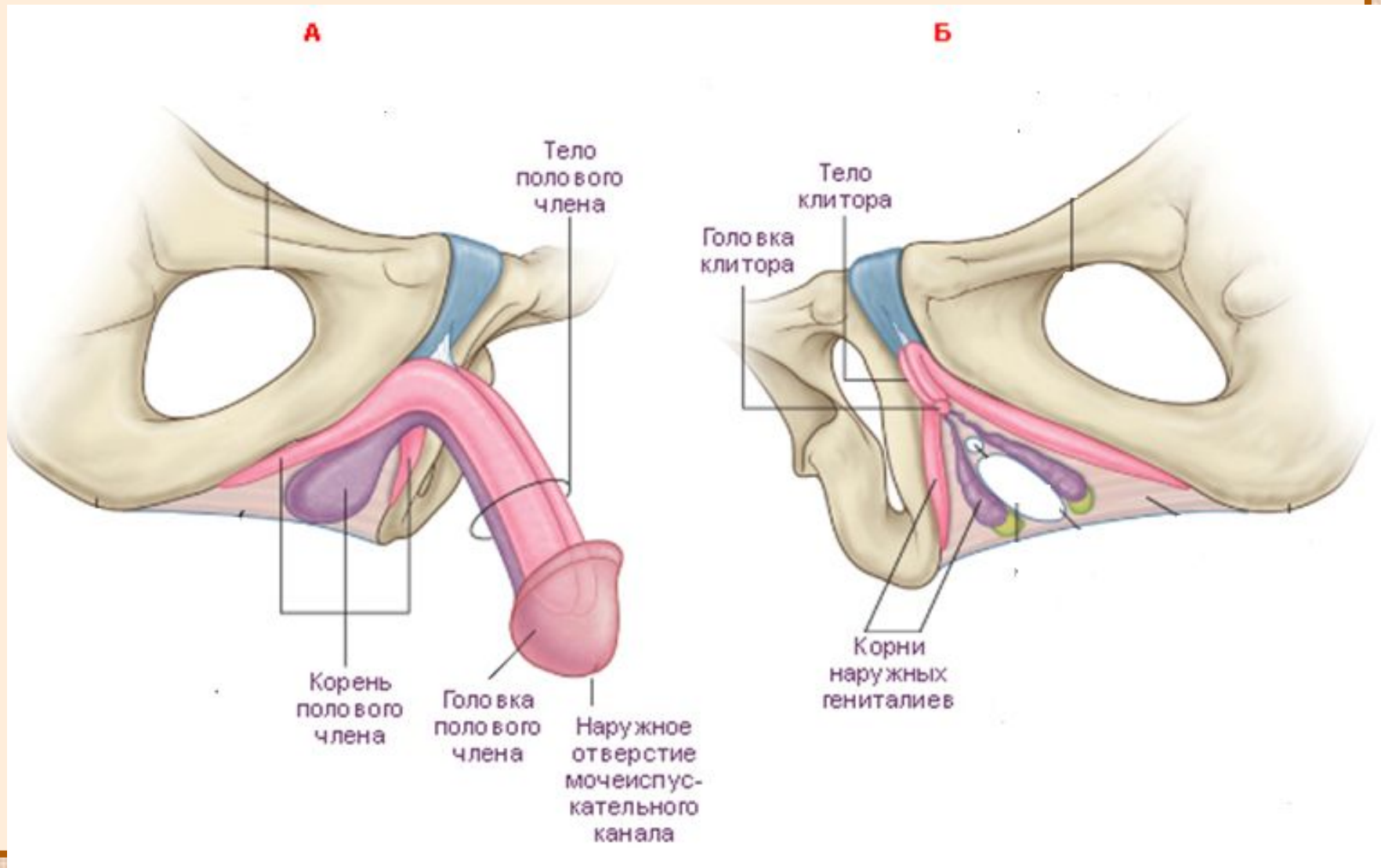
большая железа
преддверия



При половом возбуждении бартолинова железа выделяет слизеподобный секрет (богатый муцином=мукопротеин от лат. *mucus* – слизь), увлажняющий преддверие влагалища и разжижающий семенную жидкость.

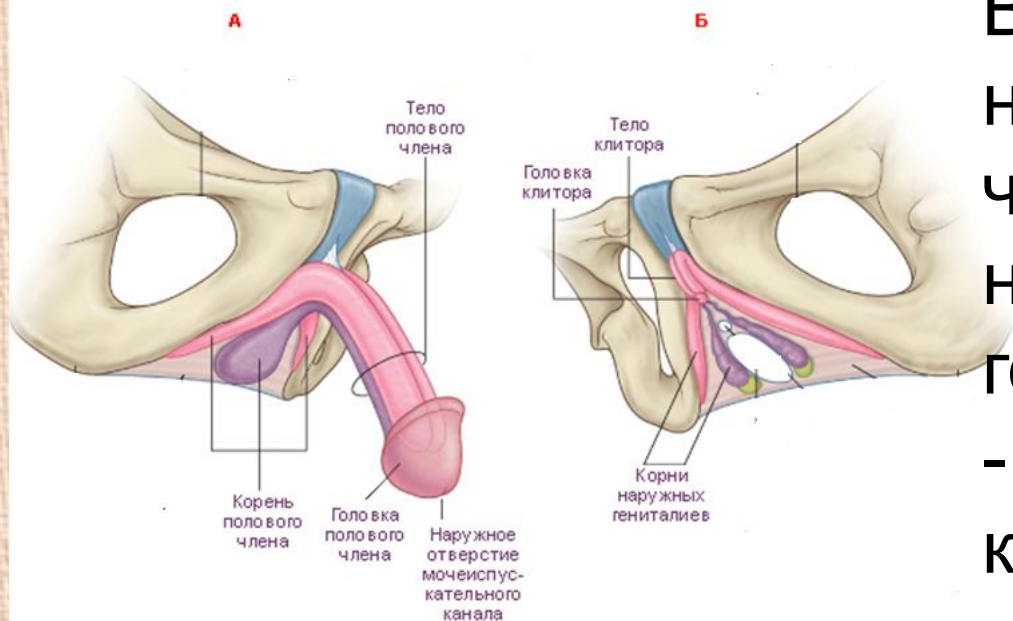
Дополнительный материал

Анатомически клитор является аналогом



Дополнительный материал

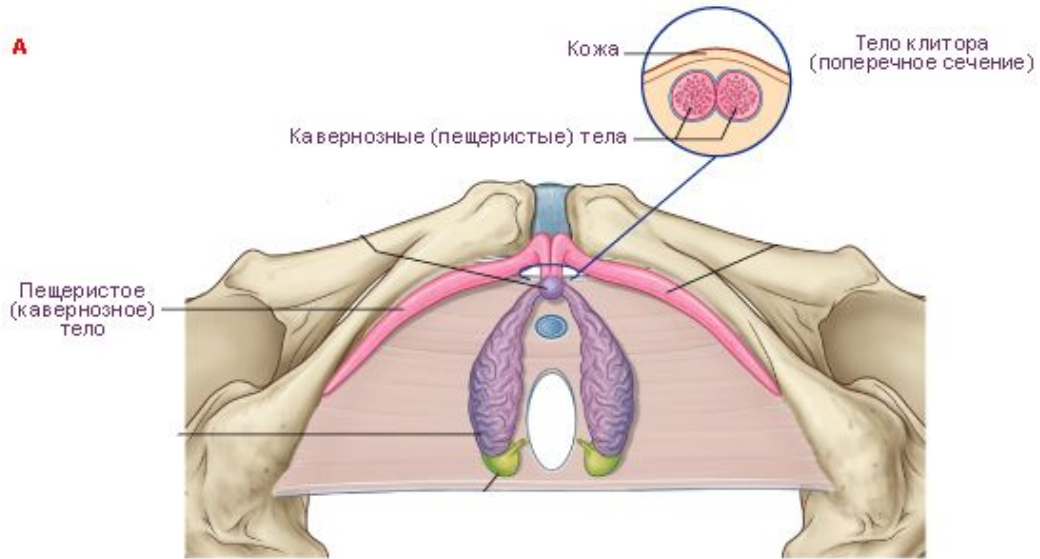
Видимая и самая чувствительная часть клитора тоже называется головкой, как и соответственная часть пениса у мужчин



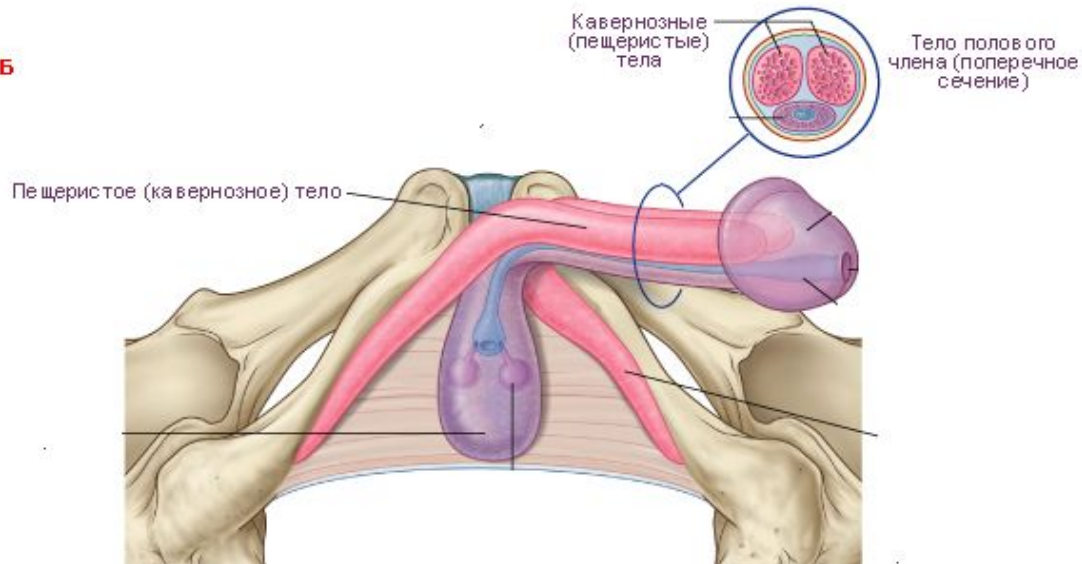
В головке клитора находится около 8 тысяч чувствительных нервных волокон, а в головке полового члена - около 4 тысяч, поэтому клитор более чувствительный орган.

Дополнительный материал

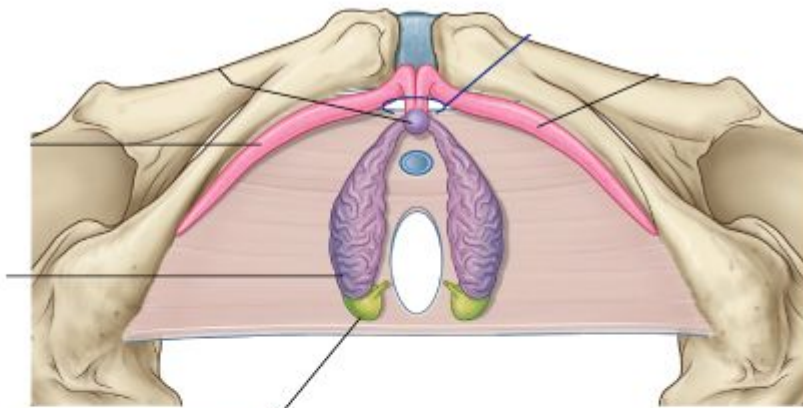
А



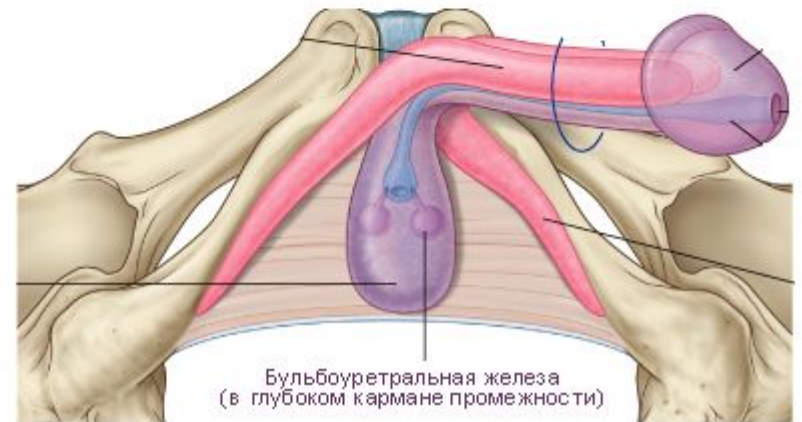
Б



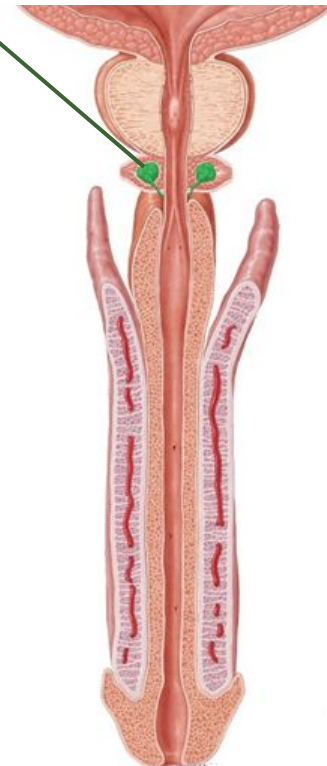
дополнительный материал



Большая железа преддверия
в поверхностном кармане



Булбoureтральная железа
(в глубоком кармане промежности)



Бартолиновые железы гомологичны бульбоуретральным железам мужской репродуктивной системы, которые аналогичным образом увлажняют мочеиспускательный канал перед эякуляцией.