






ПЗ Классификация карт


План

1. Принципы классификации карт
 2. Классификация карт по масштабу
 3. Классификация карт по территориальному охвату
 4. Классификация карт по назначению
 5. Классификация карт по содержанию
 6. Виды картографических произведений
- 



1. Принципы классификации карт

- **Классификация карт**— это система, представляющая совокупность карт, подразделяемых (упорядоченных) по какому-либо избранному признаку.
 - Классификации необходимы для инвентаризации и хранения карт, составления списков и каталогов, научной систематизации и поиска карт, создания банков данных и картографических информационно-справочных систем.
- 




1. Принципы классификации карт

- **В качестве основания для классификации допустимо избрать любое свойство карты: масштаб, тематику, эпоху создания, язык, способ графического оформления и издания карты и т.п.**





Всякая классификация должна удовлетворять определенным требованиям:

- ◆ **классы карт должны выделяться по существенным признакам;**
 - ◆ **классификация должна быть последовательной, т.е. постепенно переходить от общего к частному;**
 - ◆ **на каждом уровне деления следует выбирать только одно основание классификации;**
 - ◆ **классификация должна быть полной, отдельные ее подразделения в совокупности должны охватывать всю систему карт в целом;**
 - ◆ **классификация должна обладать резервностью, т.е. способностью включать вновь появляющиеся виды (классы) карт.**
- 

2. Классификация карт по масштабу.

По масштабу карты делят на четыре группы:

- ◆ планы — 1:5 000 и крупнее;
- ◆ крупномасштабные — 1:10 000 - 1:200 000;
- ◆ среднемасштабные — 1:200 000 до 1:1 000 000 включительно;
- ◆ мелкомасштабные — мельче 1:1 000 000.


Топографический план
масштаб 1:500





3. Классификация карт по территориальному охвату

По территориальному охвату в качестве наиболее крупного подразделения выделяют: карты Солнечной системы и звездного неба, затем — карты планет, в том числе Земли. Далее идут карты крупнейших планетарных структур — для Земли это карты материков и океанов, а после этого возможны разные разветвления классификации:



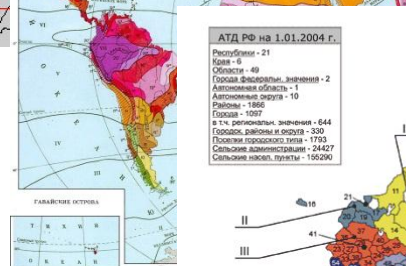
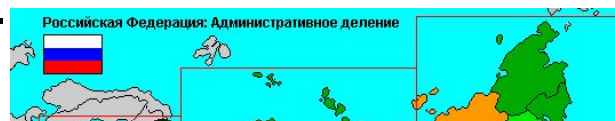
3. Классификация карт по территориальному охвату

◆ по административно-территориальному делению;

◆ по природным районам;

◆ по экономическим регионам;

◆ по естественно-историческим областям.

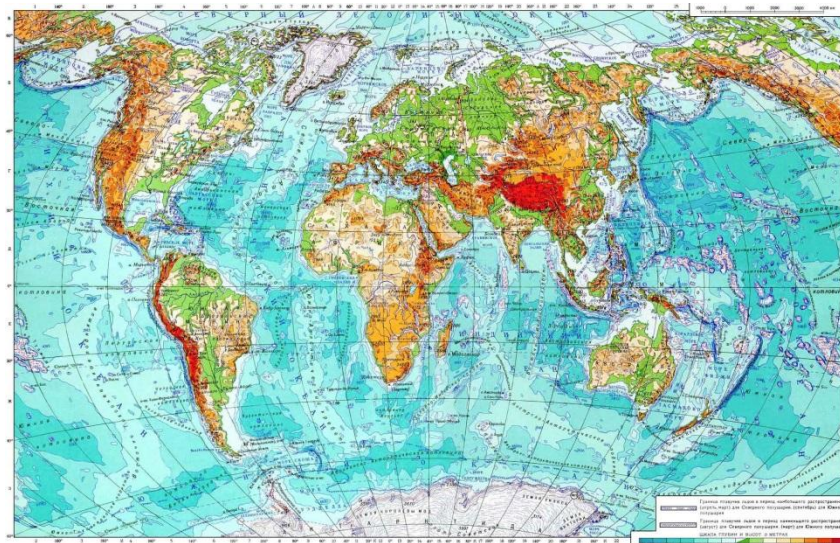


Это один из вариантов классификации карт по территориальному охвату:

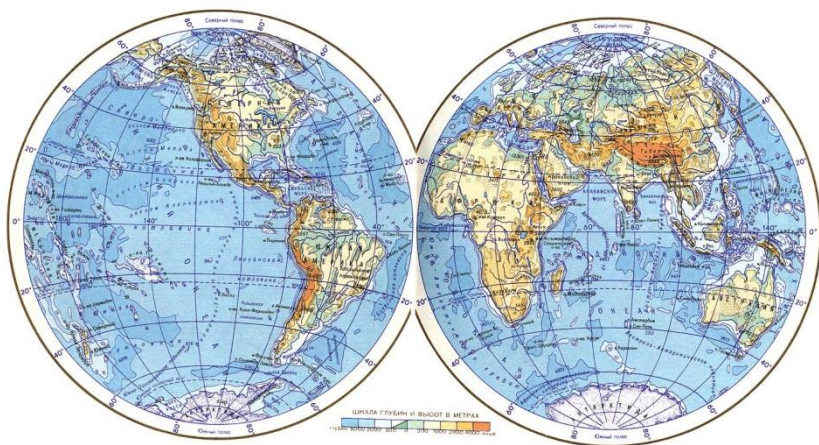
◆ Солнечной системы



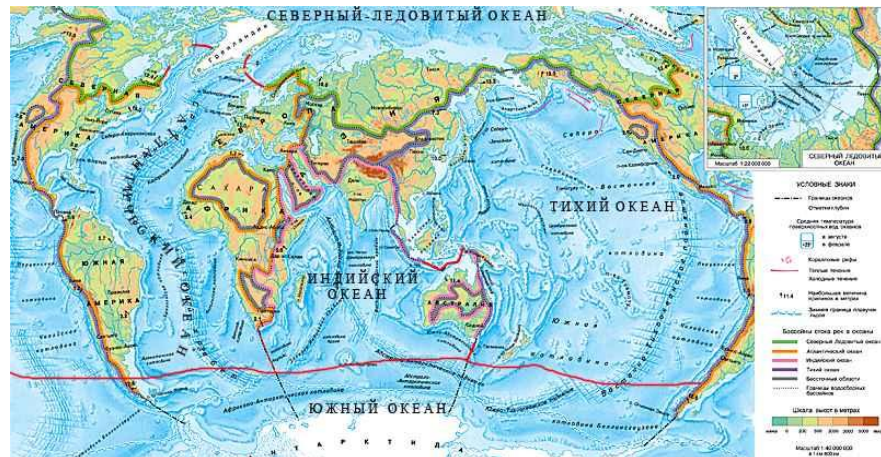
◆ планеты (Земли)



◆ полушарий



◆ материков и океанов



Варианты классификации карт по территориальному охвату

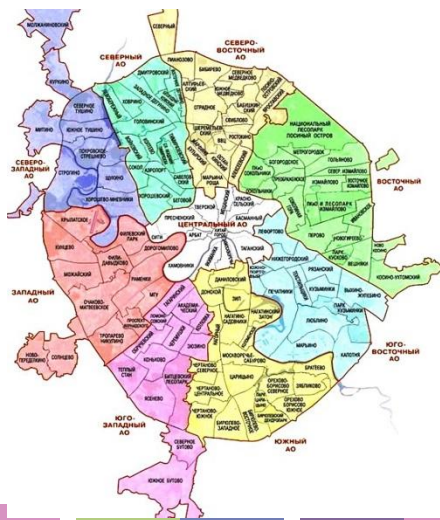
◆ стран



◆ республик



◆ городских районов

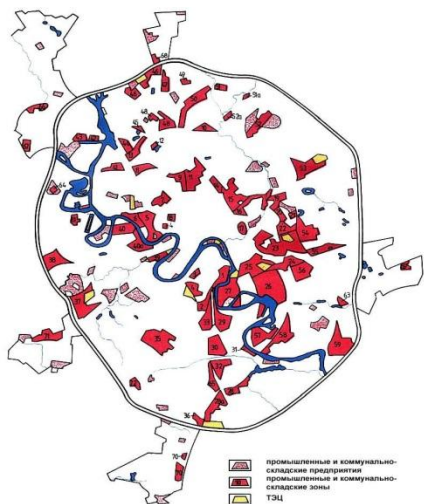


◆ населенных пунктов



Варианты классификации карт по территориальному охвату

◆ **промышленных и сельскохозяйственных районов**



◆ **отдельных (локальных) территорий (заповедников, туристских, курортных районов и т.п.)**

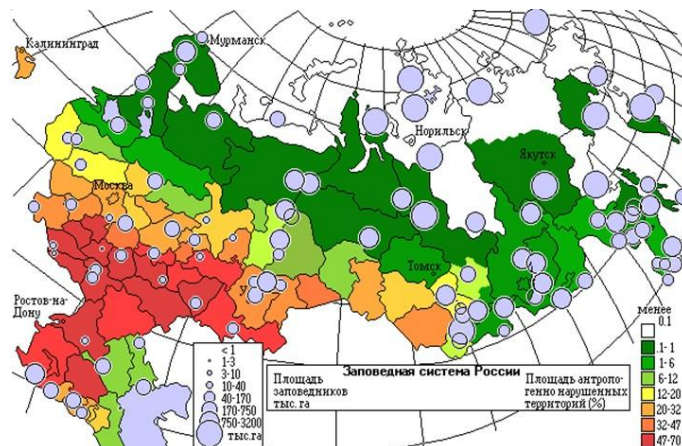
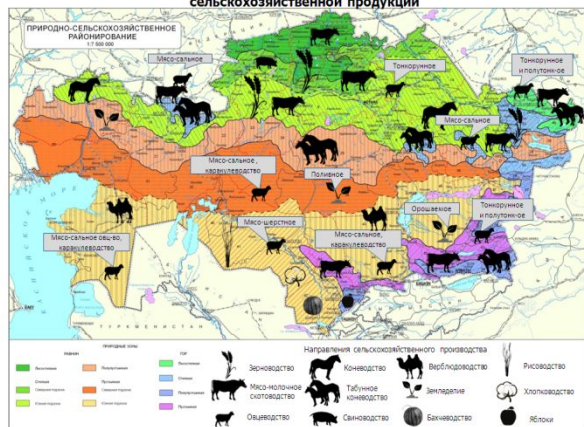


Схема специализации регионов Республики Казахстан по оптимальному использованию сельскохозяйственных угодий для производства конкретных видов сельскохозяйственной продукции



ЭКСПЕРТИЗА ПО КРЫМУ

Дворцы. Горы. Пещеры. Конные прогулки. Теплоход.

Пещера Мраморная
Дегустация вин. ПО "Массалара"


Турфирма "СКИФ"
(лицензия № 220935)
тел. (06560) 5-83-23 факс (06560) 2-53-23
моб. +38 (050) 645 78 36
http://www.alushta.org



Гора Демерджи



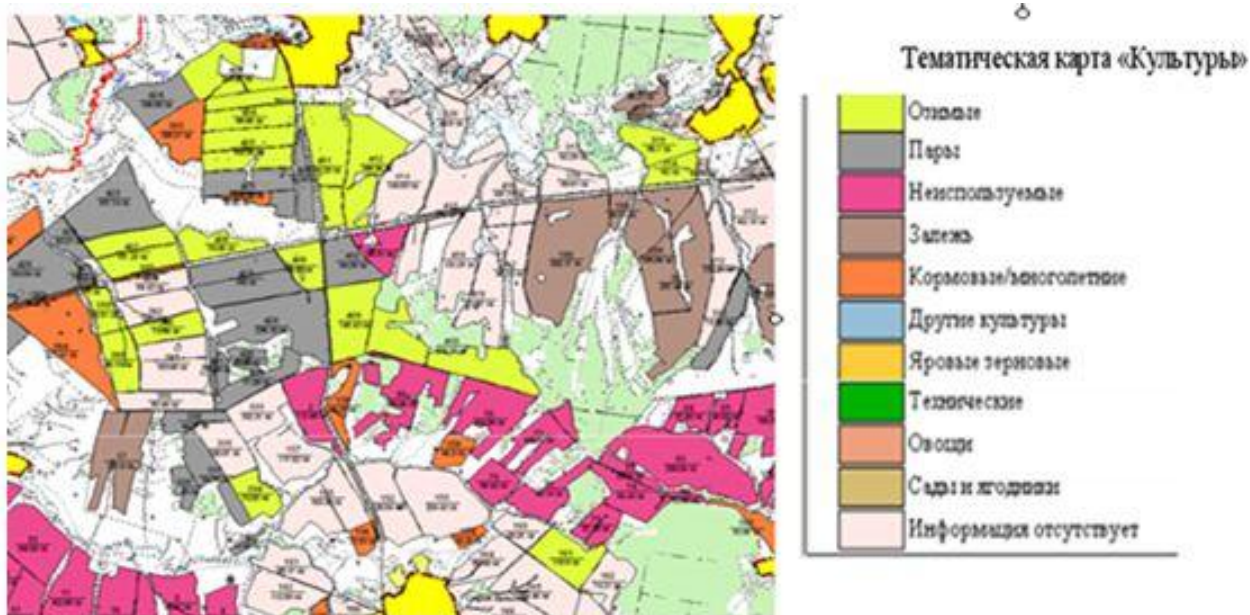
4. Классификация карт по назначению

По назначению карты подразделяются на:

- многоцелевого или универсального значения (топографические)
 - специального назначения (учебные, туристические, научные, прогнозные).
- 

- 
- **5. Классификация карт по содержанию**
 - **По содержанию карты** делят на три большие группы карт:
 - **А. общегеографические,**
 - - обзорные сюда входят мелкомасштабные от 1:1 000 000 и мельче.
 - - обзорно-топографические сюда входят средне-масштабные — от 1:200 000 до 1:1 000 000
 - - топографические сюда входят крупно-масштабные — от масштаба 1:200 000 и крупнее.
- 

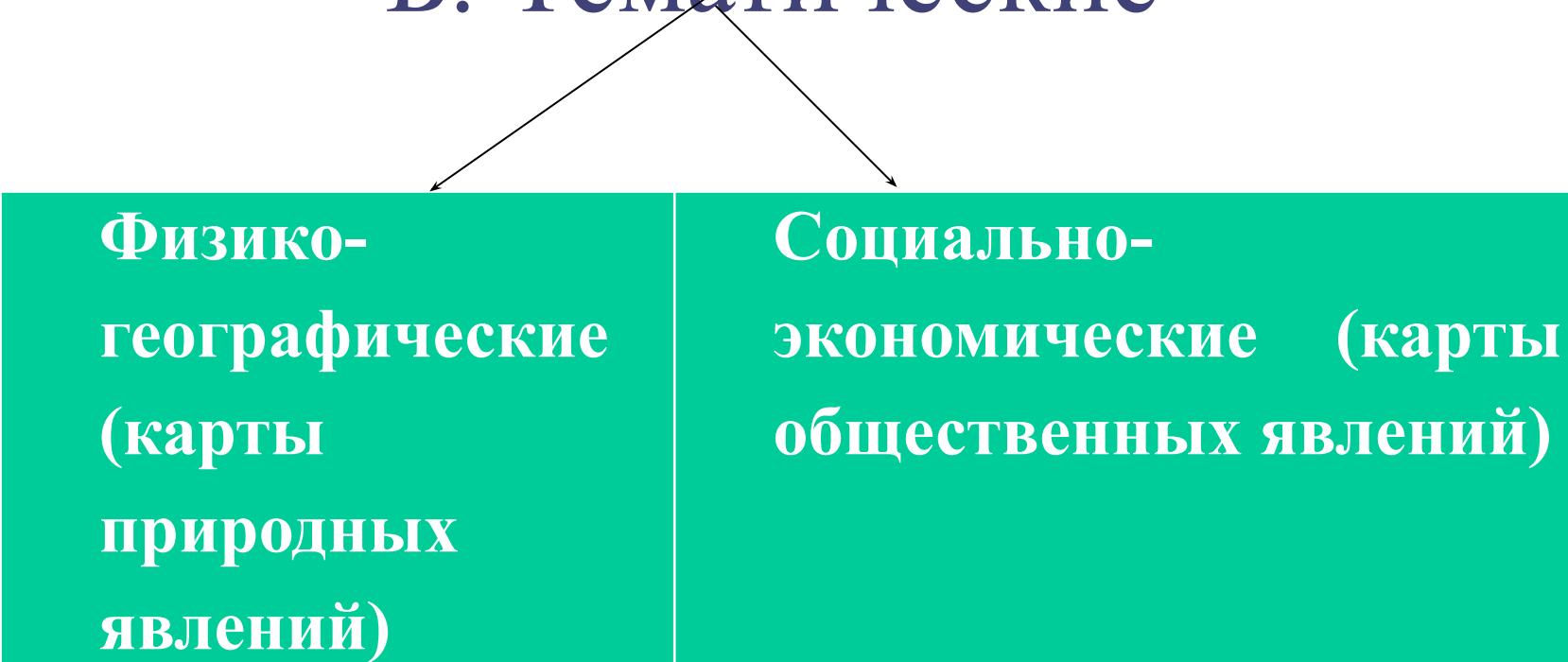
Б. Тематические карты. Это наиболее обширная и разнообразная категория карт природных и общественных (социальных и экономических) явлений, их сочетаний и комплексов. Содержание карт определяется той или иной конкретной темой.



Фрагмент тематической карты «Виды культур» за посевной сезон осень 2010-2011 года в районе села Старая Балукла Камышинского района




Б. Тематические



**Физико-
географические
(карты
природных
явлений)**

**Социально-
экономические (карты
общественных явлений)**



Физико-географические (карты природных явлений)

1. Общие физико- географические

2. Геологические

- тектонические
- полезных ископаемых

3. Геофизические-земного магнетизма

- гравиметрические

4. Рельефа земли

- гипсометрические

5. Метеорологические –климатические

6. Почвенные

7. Животного мира

8. Растительности

Социально-экономические (карты общественных явлений)

1. Населения

- состав населения
- занятости населения

2. Экономические (народного хоз-ва)

-природных ресурсов, промышленности, сельского хозяйства, лесного хозяйства, транспорта, строительства, торговли

3. Обслуживания

- образования
- науки и культуры

4. Политико-административные

5. Исторические



В. Специальные карты.

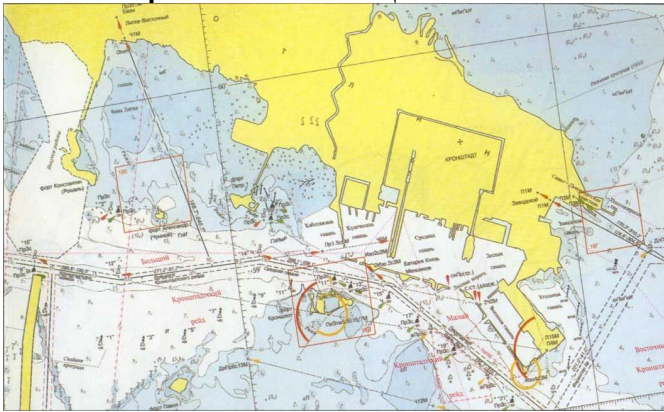
Карты этой группы предназначены для решения определенного круга задач или рассчитаны на определенные круги пользователей.

Чаще всего это карты технического назначения:

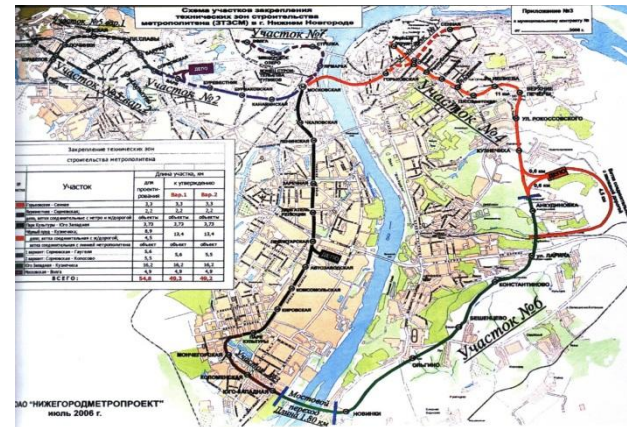


В. Специальные карты.

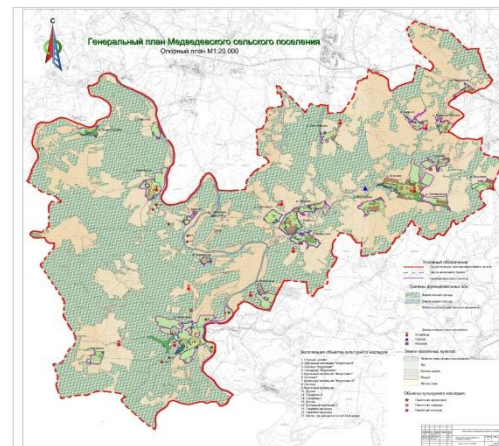
- Карты навигационные



Карты технические



Карты проектные



- Карты кадастровые



Общий вид кадастровой карты с включенной «подложкой» космоснимка




Классификация сельскохозяйственных карт:

Делятся на 2 группы:

общесельскохозяйственные, дают общую хар-ку с/х производства в целом

сельскохозяйственные отраслевые. Наиболее важны для направления землеустройства и кадастров



сельскохозяйственные отраслевые. Наиболее важны для направления землеустройства и кадастров

Природных и социально-экономических условий

- агроклиматические
- растительности
- геоботанические
- почвенные
- агрохимические
- землепользования
- использования земель
- качественной оценки (бонитировки) почв
- водных ресурсов

С/х производства

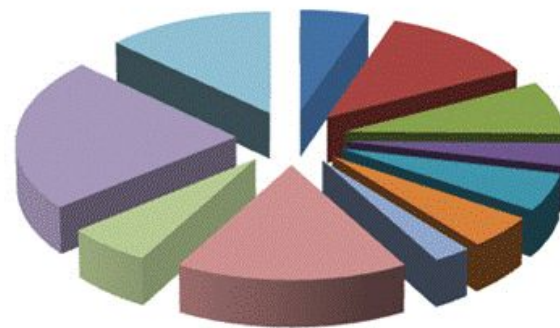
- производственных и земельных фондов
- систем земледелия
- агротехники
- структуры посевных площадей
- кормовой базы
- поголовья скота
- типов животноводства

6. Виды картографических произведений

- **6.1. Глобусы** — вращающиеся шарообразные модели Земли, планет или небесной сферы с нанесенным на них картографическим изображением. Глобусы имеют масштаб, систему меридианов и параллелей, изображение дано в принятой системе условных обозначений.

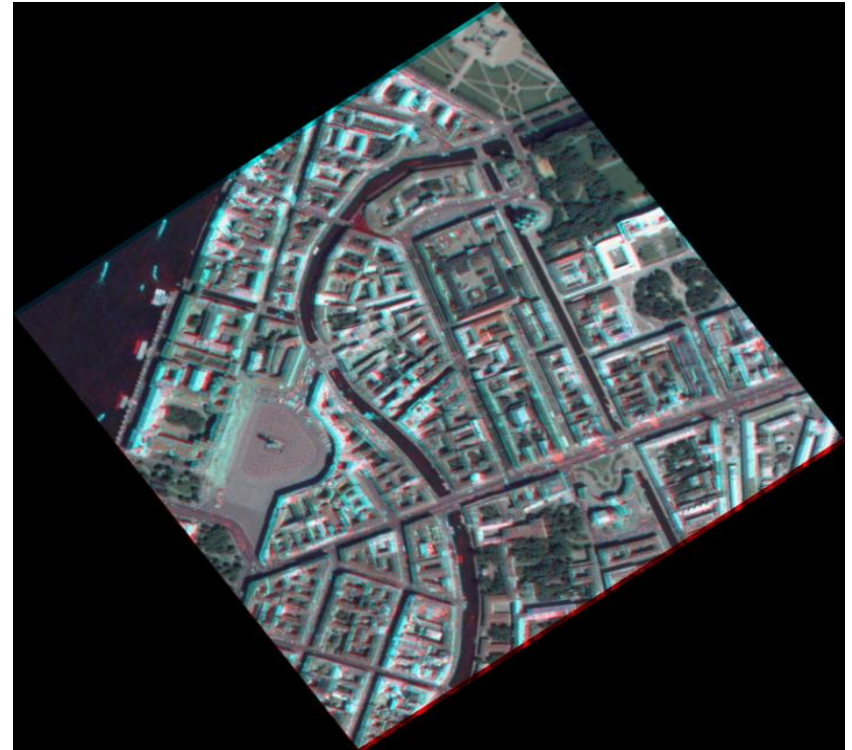


- **6.2. Блок-диаграммы** — трехмерные плоские картографические рисунки, совмещающие изображение какой-либо поверхности с продольными и поперечными вертикальными разрезами.



■ Лесное хозяйство (5%)
■ Землеустройство, геодезия и картография (12%)
■ Нефтегазовая сфера (8%)
■ Экология (3%)
■ ГИС (6%)
■ Образовательные учреждения (5%)
■ Градостроительство (3%)
■ Проектные организации (16%)
■ Государственное управление (6%)
■ Поставщики данных, аппаратных и программных средств (23%)
■ Другие (13%)

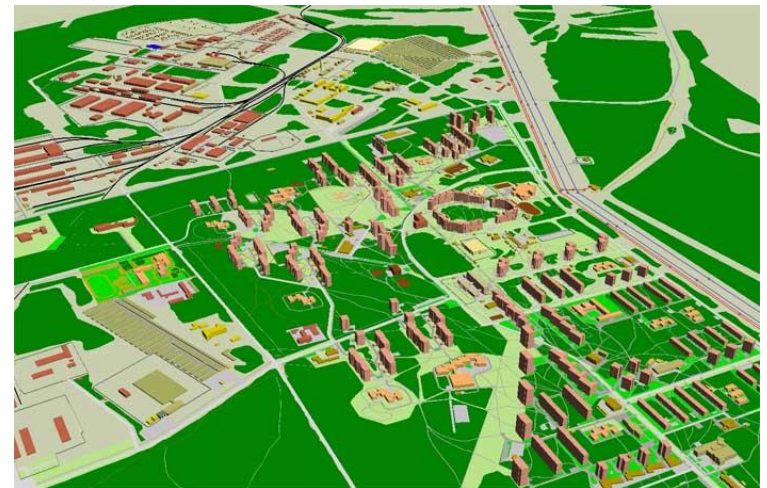
- **6.3. Анаглифические карты (анаглифы)** — карты, отпечатанные двумя взаимно дополняющими цветами (например, сине-зеленым и красным) с параллактическим смещением так, что оба изображения образуют стереопару



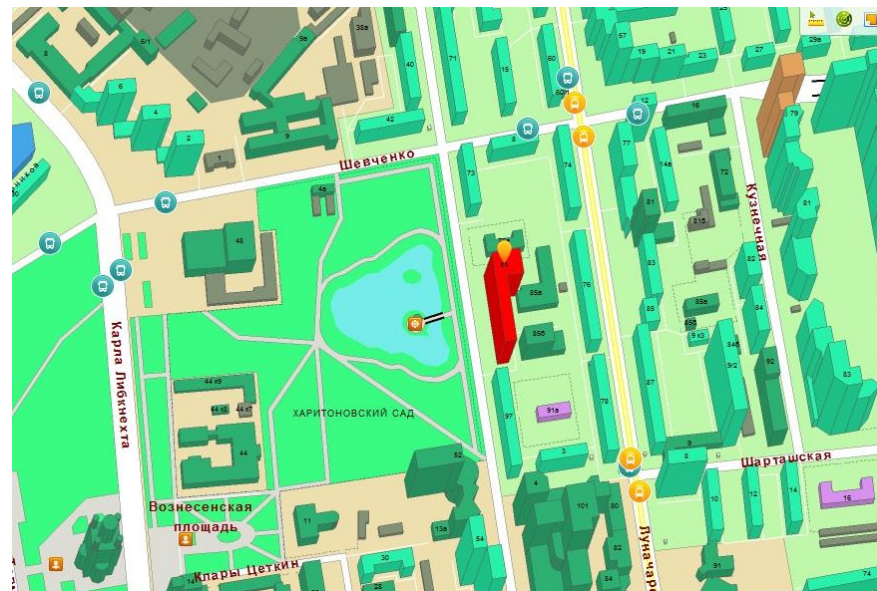
- **6.4. Фотокарты** — карты, совмещенные с фотоизображением. Для их изготовления полиграфические оттиски с фотопланов совмещают с картографическим изображением отдельных элементов местности (с координатной сеткой, горизонталями, надписями и др.) либо с тематическим содержанием (геологическое строение, ландшафты и т. п.). **ортофотокарты**, подчеркивая тем самым, что при составлении карты фотоизображение преобразовано в ортогональную проекцию. Если фотоосновой служат космические снимки, то такие карты называют **космофотокартами**.



- **6.5. *Карты-транспаранты*** — карты, отпечатанные на прозрачной пленке и предназначенные для проектирования на экран.
- **6.6. *Карты на микрофишах*** — миниатюрные копии с карт или атласов на фото- и кинопленке.
- **6.7. *Цифровые карты*** — цифровые модели объектов, представленные в виде закодированных в числовой форме плановых координат x и y



- **6.8. Электронные карты** — цифровые карты, визуализированные в компьютерной среде с использованием программных и технических средств в принятых проекциях, системах условных знаков при соблюдении установленной точности и правил оформления.



- **6.9. Картографические анимации** — динамические последовательности электронных карт, которые передают на экране компьютера динамику, эволюцию изображаемых объектов и явлений, их перемещение во времени и пространстве.

