

**Виды шприцев
и игл
для различных видов
инъекций**

Шприц (название его происходит от немецкого spritzen – брызгать)

– инструмент, применяемый для введения и выведения различных жидкостей с помощью поршневого давления, используемые для инъекций, проведения диагностических пункций или отсасывания патологического содержимого из полостей человеческого организма.

Современные одноразовые шприцы сделаны из пластмассы.

Шприцы

Для инъекций
применяют шприцы
ёмкостью:

- 1 мл,
- 2 мл,
- 3 мл,
- 5 мл, 6 мл
- 10 мл и 20 мл.



защитный колпачок



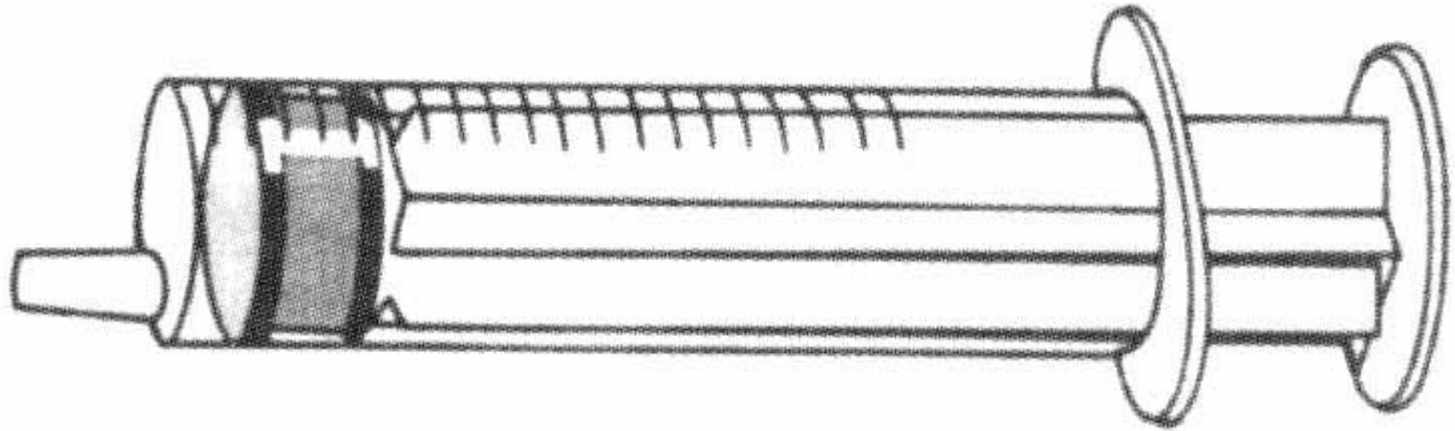
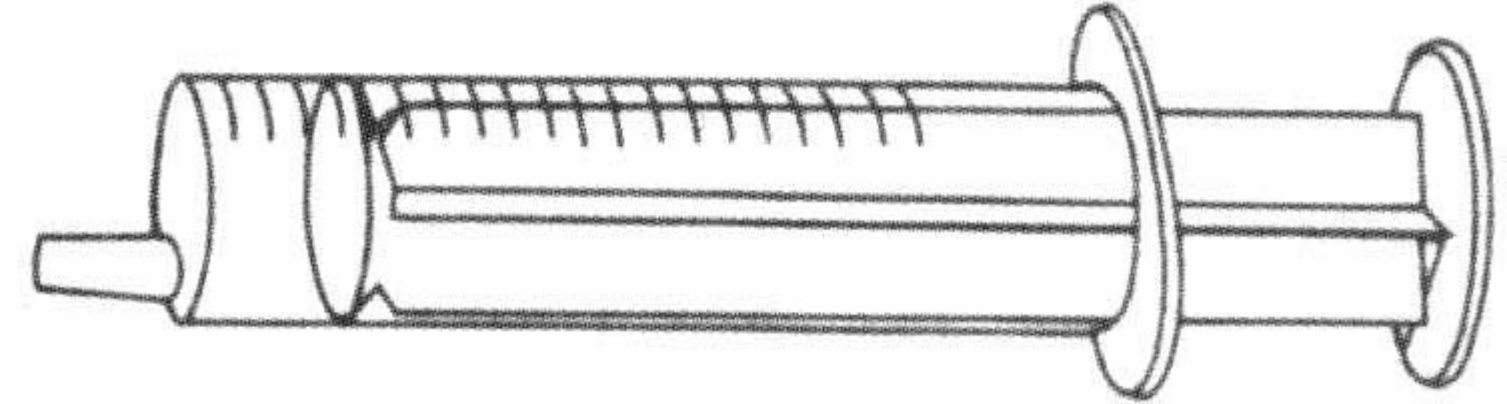
полость



основа
(канюля)

стержень

срез



Щприц состоит из основных частей:

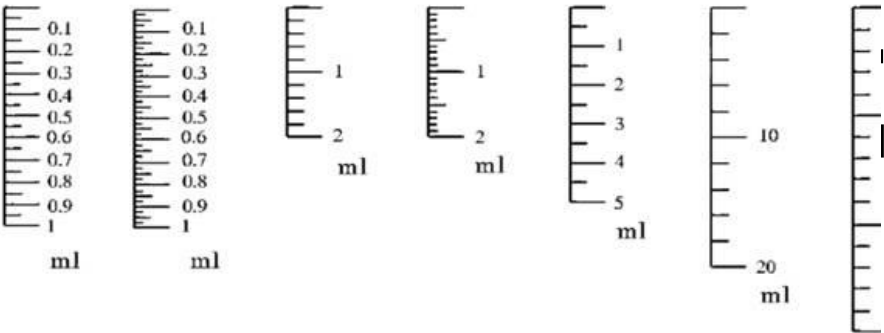


«Цена деления» шприца»

- это количество раствора между двумя ближайшими делениями цилиндра.

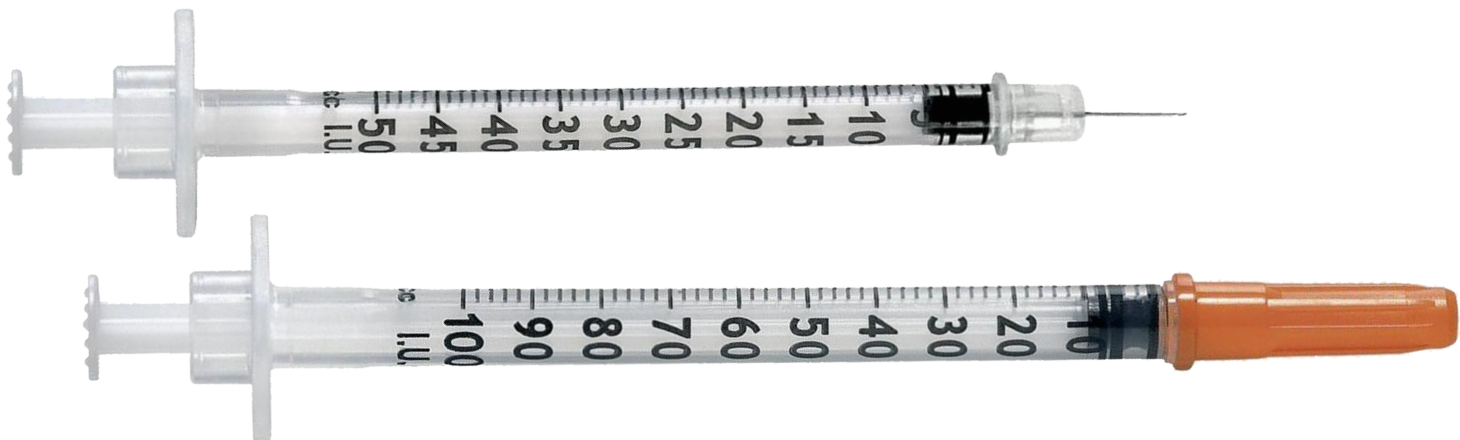
Для того, чтобы определить «цену деления» следует найти на цилиндре ближайшую к подигольному конусу цифру, указывающую количество миллилитров, затем

определить чис
цифрой и поди
цифру на числ



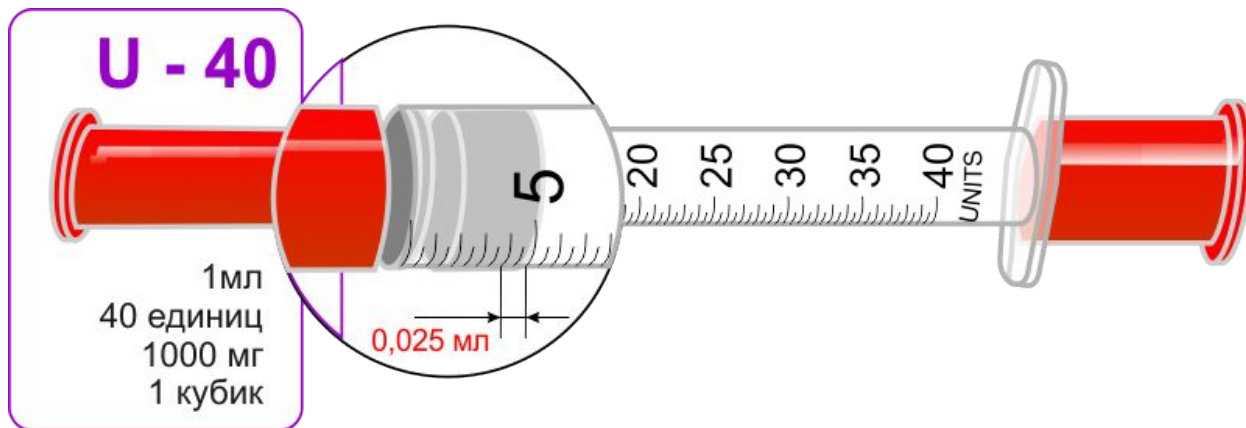
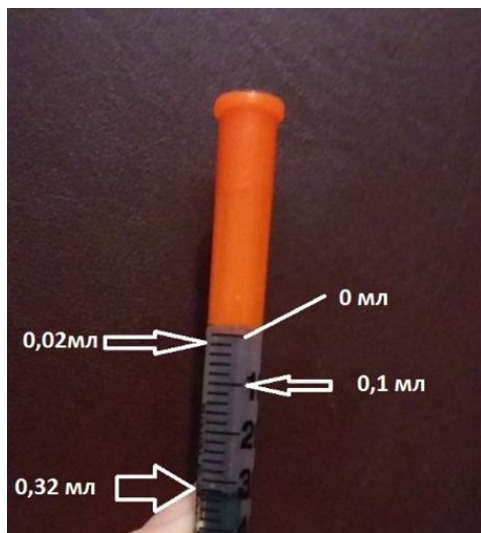
у этой
найденную

Инсулиновый шприц



Инсулиновый шприц

- ❖ Все виды инсулиновых шприцев размечены не только в миллилитрах, но и в ЕД (единицах, с помощью которых совершается дозировка инсулина). Во всех препаратах, существующих сегодня, в 1 мл содержится 100 ЕД.
- ❖ Эти шприцы также имеют особую форму поршня, которая обеспечивает максимальную точность при введении лекарства. Стандартный инсулиновый шприц имеет разметку с шагом в 1 ЕД, детский шприц – 0,5 или 0,25 ЕД.
- ❖ Ранее также использовались шприцы размером в 40 ЕД, но на данный момент они практически вышли из обихода.



Виды инсулиновых шприцев

- со съёмными иглами;
- с интегрированными иглами;
- шприцы - ручки
- инсулиновые помпы



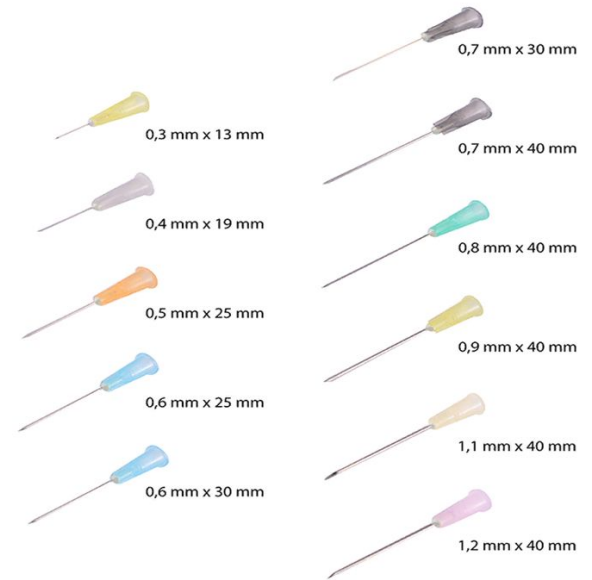
Туберкулиновый шприц

- Туберкулин нужно вводить очень маленькими, точно отмеренными дозами, поэтому шприцы - объемом всего 1 мл;
- используются для введения инъекций младенцам и маленьким детям;
- для мезотерапии (в косметологии)



ВИДЫ ИГЛ

- Иглы бывают в индивидуальной стерильной упаковке и в комплекте со шприцем. Игла в комплекте шприца может быть надета или приложена.
- Иглы на шприцах могут быть интегрированными (несъемными с цилиндром) и отдельными.
- Игла может просто надеваться на шприц или вкручиваться в него.
- Длина иглы подбирается в зависимости от характера проводимой инъекции.



СВОДНАЯ ТАБЛИЦА ПО ИНЪЕКЦИЯМ

Инъекция	Объем шприца	Диаметр иглы	Длина иглы	Угол введения иглы	Максимальный объем введения препарата
в/к	1 мл	0,4	15	0-5 ⁰	0,1 мл
п/к	1 мл-2 мл	0,4; 0,6	20; 30	30 ⁰ -45 ⁰	2 мл
п/к введение инсулина	Специальный шприц цена деления на шприце в ЕД в 1 мл – 100 ЕД или 40 ЕД	0,3; 0,4	5-6 мм; 8-10 мм; 12-15 мм	Угол введения иглы зависит от её длины (угол введения игл 5-6 мм, 8-10 мм – 90 ⁰ , угол введения игл 12-15 мм- 45 ⁰	
в/м	2-5-10мл	0,7; 0,8	40; 60	90 ⁰	10 мл
в/в струйно	10-20 мл	0,7; 0,8	40	10 ⁰ -15 ⁰	20 мл