

Парк покорителей космоса

**Случилось, как в хорошем романе,
мое возвращение из космоса
произошло в тех самых местах,
где я впервые в жизни летал.**

A handwritten signature in gold ink, reading "Гагарин" (Gagarin), with a horizontal line extending to the right.

Цитата Юрия Гагарина

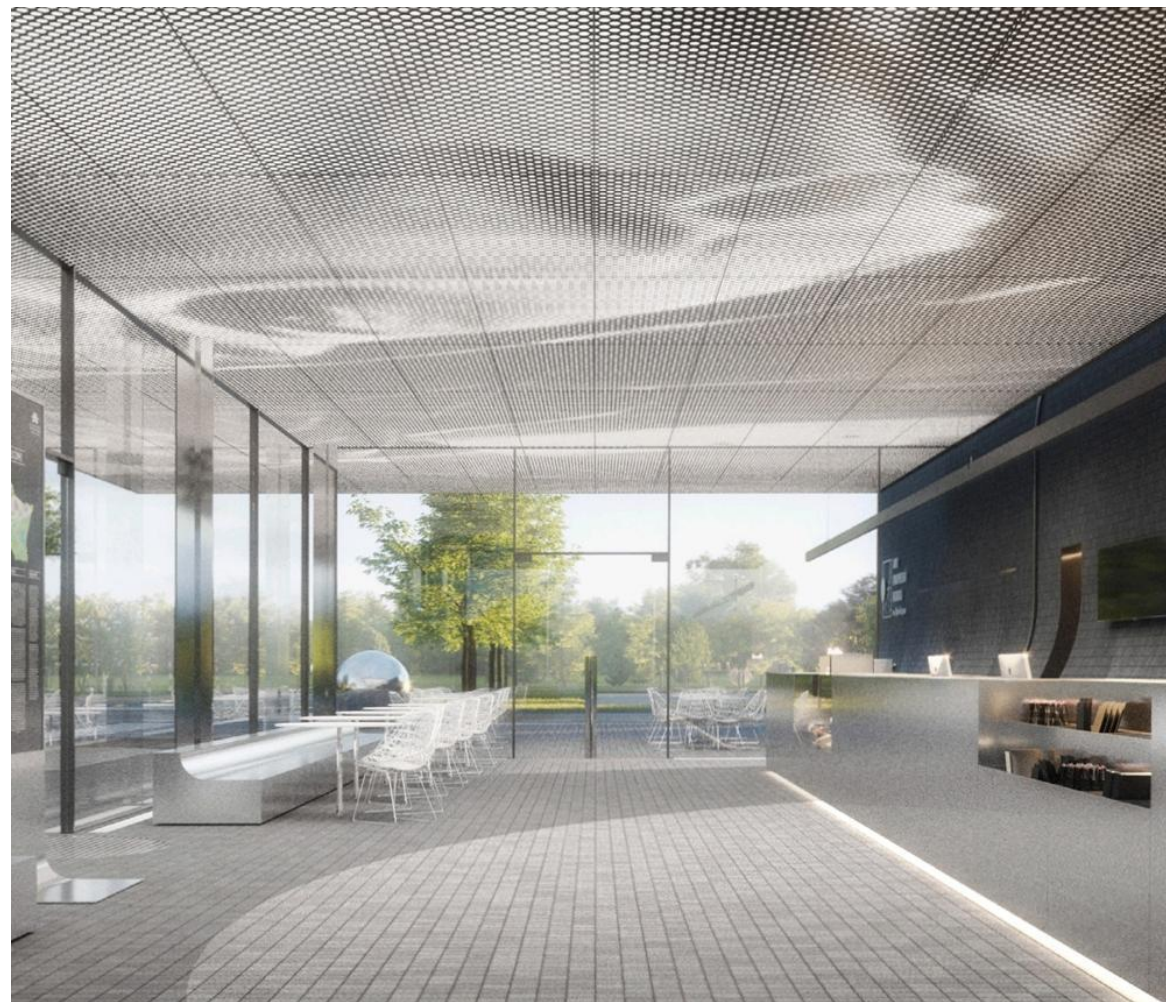
Впечатления и эмоции от первого полета человека в космос были и остаются самыми яркими. Искреннее восхищение личностью Юрия Гагарина, открывшего дорогу в космос, живой интерес ко всему, что связано с первым полетом и жизнью космонавта, и к дальнейшему покорению космоса, начало которому он положил, сохраняются по сей день не только среди наших соотечественников, но и за рубежом



В память о знаковом событии на месте приземления первого космонавта в 1965 году установили стелу, а в 1981 — скульптуру Юрия Гагарина. Ежегодно 12 апреля в День космонавтики здесь проводятся торжественные и праздничные мероприятия. Однако мемориал не соответствовал масштабу исторического события, которое стало настоящим прорывом не только в науке, но и в мышлении человечества, и не раскрывал потенциала территории. Новая концепция развития территории нацелена на создание объекта, вызывающего у посетителей ощущение величия страны и гордость за достижение соотечественника.



Разработана концепция павильона информационного центра. Павильон состоит из двух объемов: • Технические помещения • Инфостойка, кафе и сувенирный магазин В инфоцентре можно заказать экскурсионное обслуживание, получить карту парка и аудиогид, воспользоваться услугами кафе, приобрести сувениры.



Пешеходный маршрут, символизирующий полет Юрия Гагарина и позволяющий гостям парка погрузиться в атмосферу первого полета в космос. На закольцованном вокруг стелы маршруте нанесена стенограмма переговоров Юрия Гагарина с Сергеем Королевым, а так же с другими членами команды, поддерживающих с ним связь во время полета. Кроме фраз на плитах так же отмечены показания приборов и координаты корабля «Восток-1», шумы, паузы в записи. Это помогает более точно передать ощущения от первого космического путешествия.



Первая очередь строительства предусматривает благоустройство площади в «Месте приземления капсулы». 1 2 3 4 5 Парковка на 20 машиномест Велопешеходный путь 700 м Площадь 1 500 м² Капсула, установленная в координатах приземления спускаемого аппарата «Восток-1» в 1961 году Световой арт-объект «Маяк»



Другие фото :

