



Правила проведения фотоаудитов RED

- Раздел 1

Правила фотосъемки

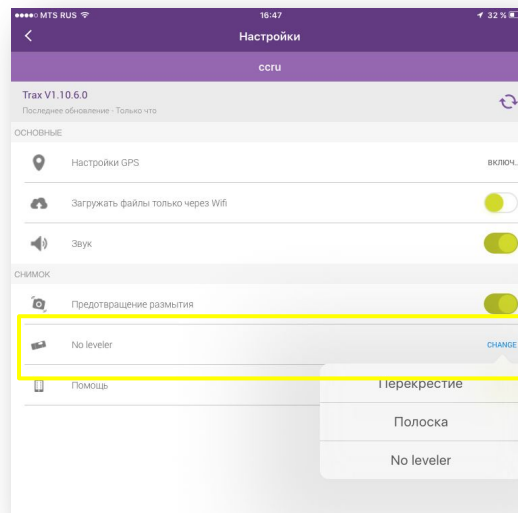
Основные правила

- Встаньте на расстояние 1-2 метра (2-3 шага) от полки, холодильника или дисплея.
Важно! В пределах одной сцены нельзя менять дистанцию до объекта съемки - полки, ХО и дисплея.
- Выберите альбомную или книжную ориентацию экрана.
Важно! Ориентацию экрана в пределах одной сцены менять нельзя!
- Фотографии должны быть сделаны под прямым углом к объекту.
Важно! Фотографии под большим углом к объекту, могут быть не распознаны.

Проверка угла наклона устройства

В приложении TRAX retail есть помощник, который помогает определить корректный угол наклона устройства.

- Слишком большой угол наклона камеры, аудит запрещен
- Большой угол наклона, необходимо скорректировать
- Рекомендуемый угол наклона



Индикатор уровня наклона




Правила фотографирования внутри Сцены



- 1. **Сверху вниз**
- 2. **Слева направо**
- 3. Если сделаны фото 1, 2 и 3, тогда обязательно сделайте фото 4 - даже, если там пусто или стоит другая категория.
- 4. Между соседними фотографиями в одной сцене необходим **нахлест** (каждая следующая фотография по горизонтали должна захватывать 1-3 фейсинга предыдущей, по вертикали такой захват должен быть не меньше 1 полки).
- 5. **Ориентацию iPad** (книжную или альбомную) нельзя менять внутри одной сцены.
- 6. **Дистанцию** до полки, дисплея и ХО нельзя менять внутри одной сцены.
- 7. Если какие-то препятствия мешают сделать фотографию с той же дистанции, тогда завершите текущую сцену и начинайте новую такого же

Как фотографировать Холодильники

- Встаньте напротив холодильника и откройте дверь:
 - для исключения отражения.
 - во время мерчандайзинга на двери образуется конденсат, который мешает распознаванию продукции.
- Сделайте рекомендуемое количество фотографий:
 - Маленькие ХО – 1 фото
 - Одна дверь – 2 фото
 - Две двери – 4 фото
- Фотографировать нужно с «нахлестом»
- После завершения съемки не забываем завершить сцену, нажав 



Как фотографировать Полки

- 1. Выберите оптимальную дистанцию для съемки
- 2. Фотографируйте сверху вниз и справа налево

Рекомендации:

- Разные стеллажи необходимо разбивать на разные сцены
- Если какие-то препятствия мешают сделать фотографию с той же дистанции, тогда завершите текущую сцену и начинайте новую такого же типа.
- В следующей сцене можно выбрать другую дистанцию.



Как фотографировать Дисплеи

- Каждый дисплей – отдельная сцена
- Дисплеи необходимо фотографировать **только с одного торца**, как нарисовано в стандартах выкладки.
- Для конкурентов, аналогично - с одного торца (для правильного отображения доли выкладки).
- Дистанцию необходимо выбирать исходя из размера продукции.

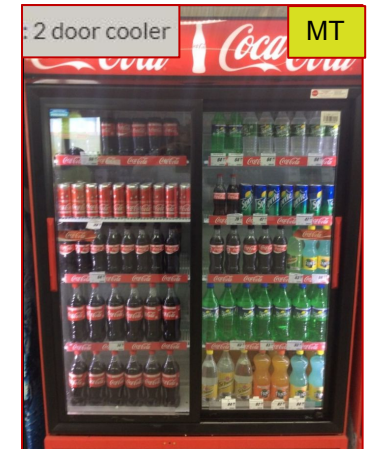


- Раздел 2

Правила выбора сцен

Холодильник

- В FT каждая дверь ХО фотографируется в отдельную сцену, в зависимости от ст-та мерчандайзинга(SSD-, NCB- дверь и т.д.)
- В MT ХО должен быть сфотографирован в 1 сцену(1-,2 дверный ХО).



- **ХО Клиента** с продукцией Компании могут быть учтены как ХО Компании

- **Холодная полка** может быть сфотографирована в сцену ХО Компании, если соблюден стандарт выкладки

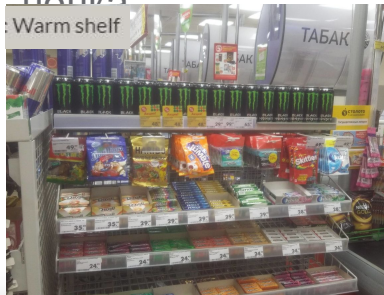


Теплая полка

- Выкладки на стеллажах
- Размещение Теплая полка в FT должно подтверждаться панорамным фото в торговой точке



- В МТ выкладки в прикассовой зоне и на зеленых полках с овощами/фруктами необходимо фотографировать в сцену теплая полка



Дисплей

Дисплеи – это дополнительное место продаж, в котором продукция, **выставлена на специализированном оборудовании** с использованием соответствующих рекламных материалов

- Каждый дисплей должен быть сфотографирован в **отдельную сцену** своей категории, под правильным порядковым номером (не может быть несколько первых



- В одну сцену могут фотографироваться
 - Промо дисплеи одной категории
 - Дисплеи, примыкающие друг к другу и создающие одну общую конструкцию.



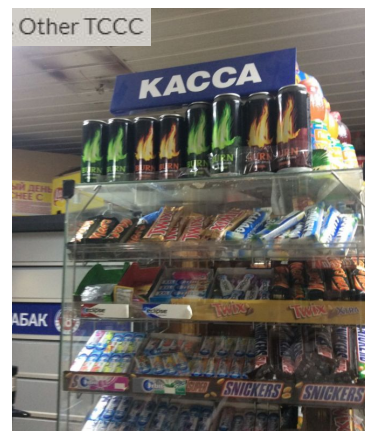
- Оборудование с неаудируемой продукцией Компании (**соки-пюре**) должно быть названо Other, Other TCCC



Другое место продаж

Места размещения, не описанные выше, относим в сцену Другое место размещения:

- Выкладки на подоконнике, на полу, на кассовом кубе должны быть сфотографированы в сцену – Другое место размещения



- Выкладки на **ХО** также относятся к сцене Другое место размещения



- Фото полки с торца не может быть сценой Warm Shelf, только Другое место размещения

