

ИСТОРИЯ РАЗВИТИЯ ПСИХОПАТОЛОГИИ В РОССИИ

Выполнила студентка ИДОиР, 2 курса,
группы 2об-лого1,
Тетерина Дарья Дмитриевна
Преподаватель:
кандидат психологических наук,
Булгакова Ольга Сергеевна

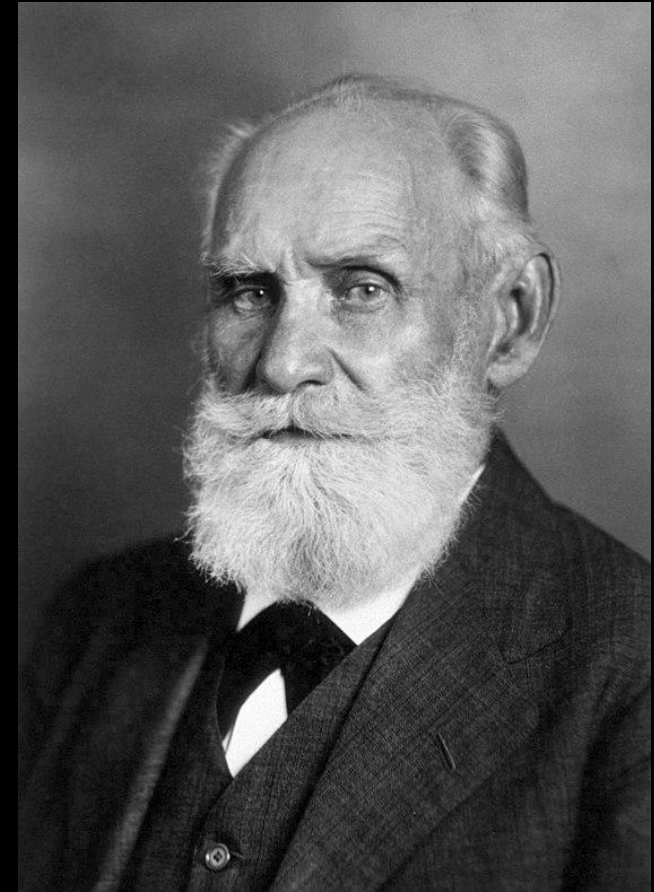
Определение



Психопатология -
раздел психиатрии и клинической
психологии, занимающийся
изучением расстройств психики с
точки
зрения медицины и психологии.
Основные методы — клиническое
наблюдение и беседа.

Иван Петрович Павлов (1849-1936)

- Русский и советский учёный, физиолог, вивисектор, создатель науки о высшей нервной деятельности, физиологической школы.
- Во второй половине 1920-х — начале 1930-х гг. И. П. Павлов и его ближайшие сотрудники непосредственно переходят к разработке проблем патопсихологии, выдвигается ряд конструктивных принципов, оказывающих влияние не только на понимание нормально функционирующей психики, но и на интерпретацию ее патологических отклонений. Среди них важное место занимают учение о двух сигнальных системах, представления о типах высшей нервной деятельности, критика с позиции рефлексологической теории взглядов ряда зарубежных ученых идеалистической направленности.



Сергей Сергеевич Корсаков (1854-1900)

- Русский психиатр, один из основоположников нозологического направления в психиатрии и московской научной школы психиатрии, автор классического «Курса психиатрии» (1893), один из основателей экспериментальной психологической лаборатории в Москве в 1886 году.
- Среди трудов С.С. Корсакова особое значение имеет исследование психических расстройств при алкогольном полиневрите (полиневротически психоз). Эта работа создала эпоху в психиатрии, положив начало нозологическому направлению в изучении психических болезней. На XII Международном съезде психиатров в Москве психоз, описанный и исследованный впервые Корсаковым, именуется «Корсаковским психозом».
- Свой опыт в области организации психиатрической помощи С. Корсаков обобщил в известной работе, которая была опубликована после его смерти в первом номере «Журнала неврологии и психиатрии» (1901), созданного по его инициативе.



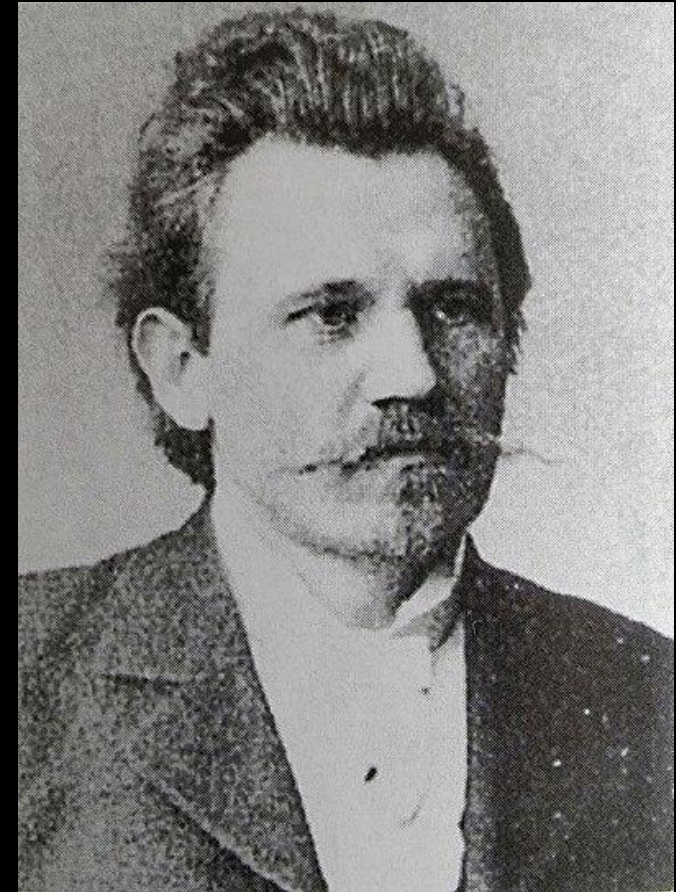
Владимир Михайлович Бехтерев(1857-1927)

- Русский и советский психиатр, невропатолог, физиолог, психолог, основоположник рефлексологии и патопсихологического направления в России, академик. Тайный советник, генерал-лейтенант медицинской службы Русской императорской армии.
- В.М. Бехтерев рассматривал в 1915 г. в работе «Война и психозы», которая вышла в разгар Первой мировой войны и стала заметным событием в истории военной психиатрии. В ней Владимир Михайлович изложил свои взгляды на некоторые вопросы психопатологии. Он отметил несомненный факт увеличения числа душевных заболеваний в военное время
- Основные принципы психиатрического обеспечения боевых действий, которые не потеряли своей актуальности и в настоящее время.
- В. М. Бехтерев в Санкт-Петербурге организует Психоневрологический институт, позднее получивший его имя, и Институт по изучению мозга и психической деятельности (1918).



Фёдор Егорович Рыбаков(1868-1920)

- Российский и советский психиатр и психолог, доктор медицинских наук, профессор. Один из основателей и первый директор Московского психоневрологического института.
- Научные интересы Ф. Е. Рыбакова лежали в области экспериментально-психологических исследований в психиатрии, проблем социальной психиатрии, алкоголизма, аффективных психозов, также уделял внимание вопросам психотерапии и психогигиены.
- Ф. Е. Рыбаков был активным сторонником использования психологических методов в процессе диагностики душевных болезней, пропагандировал применение тестов в педагогике и психиатрии. В 1910 году Ф. Е. Рыбаков, совместно с Г. И. Россолимо и А. Н. Бернштейном, организовал Общество экспериментальной психологии.
- Выпускает первый в России сборников психологических методик.



Лазурский Александр Фёдорович(1874-1917)

- Русский врач и психолог, ученик В. М. Бехтерева, учитель М. Я. Басова и В. Н. Мясищева. Разработал характерологию — психологическую концепцию индивидуальных различий, рассматривавшихся в тесной связи с деятельностью нервных центров. Лазурский одним из первых начал проводить исследование личности в естественных условиях деятельности испытуемого.
- Он считал, что высшие уровни психики людей следует изучать так же конкретно, как клиницист изучает их физическую и физиологическую организацию, для чего интенсивно работал над созданием методических приемов, адекватных такого рода исследованиям. Он предложил и широко использовал метод систематического наблюдения, сочетая его со специально подобранными методиками экспериментальной психологии.
- Наибольшей известностью пользуется созданный А.Ф. Лазурским к 1910 г. метод естественного эксперимента, благодаря которому устраняется искусственность лабораторного опыта и значительно возрастает ценность данных наблюдения, поскольку испытуемый не вырывается из привычной для него среды, но при этом ставится в строго запрограммированные и контролируемые условия. Кроме того, он выдвинул концепцию отношений личности, развитую видным советским психологом, учеником Лазурского Владимиром Николаевичем Мясищевым (1893-1973), который применил ее, в частности, в клинике неврозов и пограничных состояний. Психическая болезнь, по его мнению, изменяет и разрушает сложившуюся систему отношений, а нарушения в системе отношений личности, в свою очередь, могут привести к болезни.



Николай Александрович Бернштейн (1896-1966)

- Советский психофизиолог и физиолог, педагог, создатель нового направления исследований — физиологии активности.
- Важный вклад в разработку разделов физиологии, ориентированных на психологию, был сделан Николаем Александровичем Бернштейном, изучавшим принципы обратных связей, вопросы самоорганизации движений, и возможных последствий расстройств их механизмов на разных уровнях мозговой организации. Идеи Н.А. Бернштейна позднее нашли свое развитие в трудах Петра Кузьмича Анохина (1898-1974), разработавшего общую теорию функциональных систем с ее важнейшим компонентом — механизмом опережающего отражения действительности, воплощенном в понятии «акцептор действия».



Выготский Лев Семёнович(1896-1934)

- На патопсихологические исследования существенное влияние оказали идеи Льва Семёновича Выготского (1896-1934), ставшего инициатором ряда работ, в которых изучалось смысловое и системное строение психики, были очерчены закономерности распада высших психических функций на различных ступенях развития. Сам Л.С. Выготский руководил патопсихологической лабораторией при Московском отделении ВИЭМ на базе клиники имени С.С. Корсакова. Он экспериментально исследовал психологию умственной отсталости, что дало материал, имевший принципиальное значение для построения теории о связи познавательной и мотивационной сфер. Одна из многочисленных заслуг Л.С. Выготского состоит в том, что он первым ввел в область детской психологии исторический принцип, реализованный в культурно-исторической концепции развития психики.
- В соответствии с этой концепцией, позднее принятой многочисленными учениками и последователями Л.С. Выготского, объяснение развития ребенка включает в себя центральный тезис о том, что структура и развитие психических процессов человека порождаются культурно опосредованной исторически развивающейся практической деятельностью. Внешне это проявляется в том, что психические функции приобретают осознанность и произвольность.



СПАСИБО ЗА
ВНИМАНИЕ!

