

Страны Латинской Америки в первой половине XX века

Общая характеристика стран Латинской Америки

- ✓ Начало XX века - 20 суверенных государств
- ✓ Динамика численности населения: 60 - 448 миллионов
- ✓ Языковое разнообразие (испанский, португальский, французский)
- ✓ От 60 до 70% населения - городские жители



Особенности общественного развития стран Латинской Америки

Главный фактор развития – формирование наций

Складывание из разных этнических групп

Нации складываются в рамках государственных границ

Формирование особого «культурного сплава»

Высокий уровень темперамента

Особенности общественного развития стран Латинской Америки

- ✓ Патриархально-патерналистские отношения: клановые связи более значимые, чем классовые
- ✓ Особая роль католической церкви
- ✓ Значительная доля иностранного капитала определяла отсталый аграрный тип хозяйства
- ✓ Партии слабо развиты
- ✓ Особая роль армии



Пути развития континента

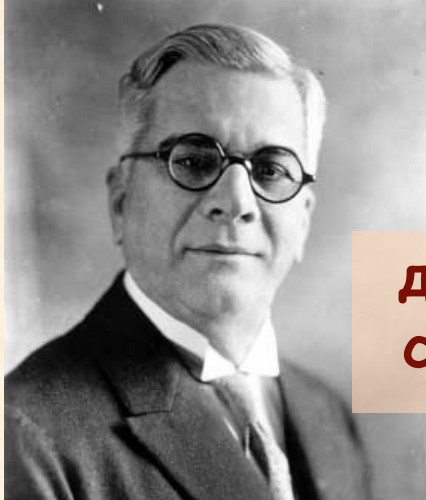
Главная проблема деятельности - модернизация

устранение
традиционных
структур как
препятствий к
модернизации

выход на путь
модернизации:
решение основных
проблем жизни
народов

Происходит борьба капитализма и пережитков
феодализма (идет борьба социальных групп)

Куба: путь революции



диктатура
свергнута

Херардо Мочадо-
и-Моралес



Антонио Гитерас

Контрреволюционный
переворот

Демократические
реформы
Ошибка: не получил
поддержку армии



Фульхенсио
Батиста