

СХОДНЫЕ ПО ЗВУЧАНИЮ ТЭ



Преподаватель Володина Е.С.
2019 г.

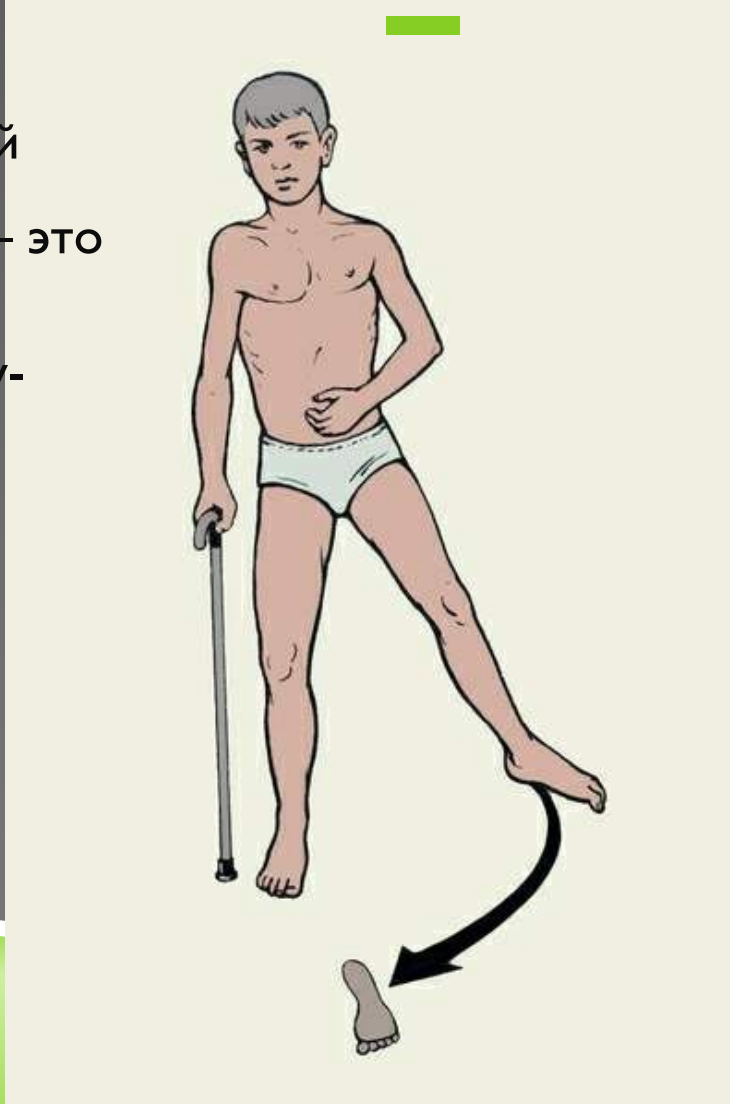
ГЕМ

► hemi-

Если после элемента гем- следует гласный

«И», геми-, — это приставка со значением полу-
hemi-:

► *hemiplegia*



haem-

В остальных случаях гем- имеет значение кровь —
haem-:

haemangioma



Лит

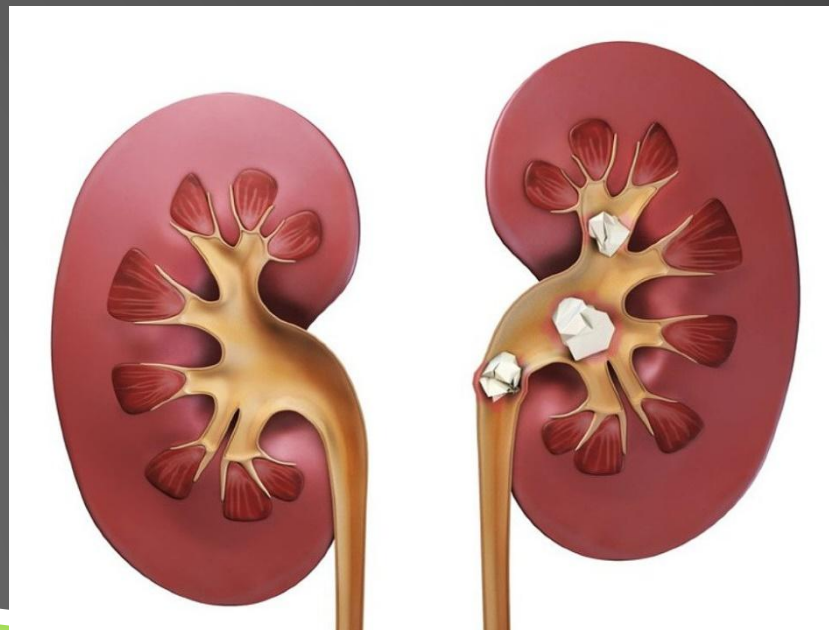
► lyt

ительное,
ающееся на -
литический, всегда имеет
значение **вызывающий**
распад, разлагающий и
образовано от -lysis –
разложение. Следовательно,
гемолитический –
haemolyticus.



lith-

Концевые элементы -литиаз и -
лит означают соответственно
образование **конкрементов,**
конкремент,
нефролитиаз – *nephrolithiasis*;
одонтолит – *odontolithus*.



Стен

► sten-

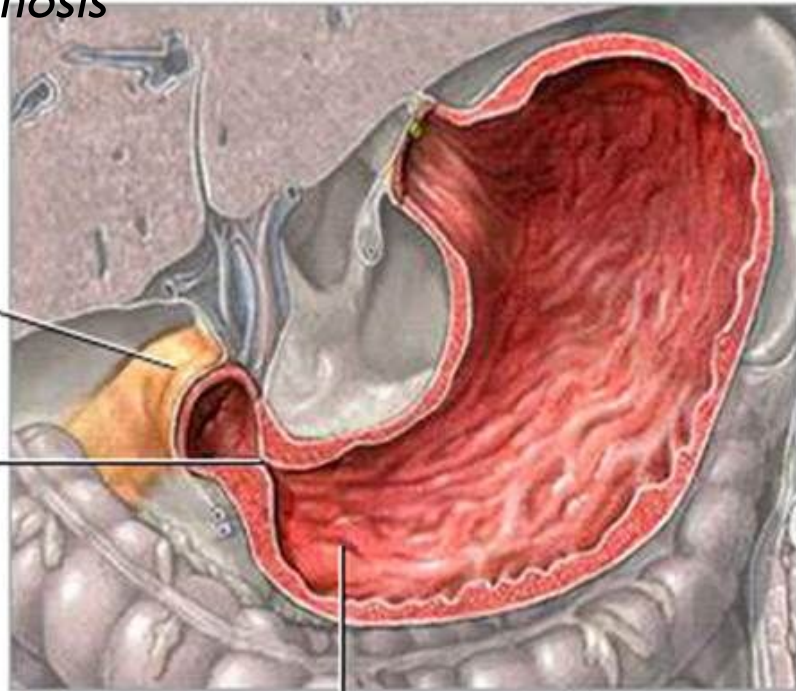
— стеноз означает
— стеноз означает

сужение — stenosis:

► *pylorostenosis*

Двенадцати-
перстная
кишка

Пилоро-
стеноз



Пилорический отдел желудка

sthen-

В остальных случаях, как правило, стено- (-sthenia) от греческого sthenos — **сила**:

neurasthenia



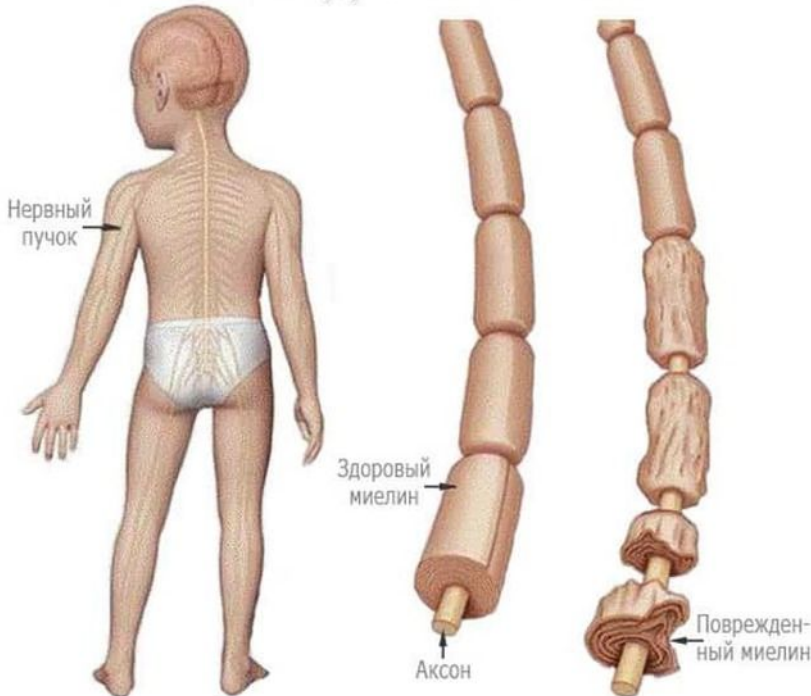
Поли

► poli-

— после элемента поли-
терминоэлемент
со значением мозг,
мозговое вещество — это
от греческого poli-

серый: *poliomyelitis*

Поврежденный нерв из-за воздействия
на него вируса полиомиелита



poly-

В остальных случаях поли- poly-
приставка со значением

МНОГО:

polydactylyia



- hidr-

и *пот*,
значение термин
оканчивается на -sis:

-hyperhidrosis

Гидр-

hydr-

В остальных случаях – в значении *вода*,
жидкость -hydr-. Сравни: anhidrosis и
anhydraemia



Гипергидроз
подмышек



Гипергидроз
ладоней



Подошвенный
гипергидроз



Уре

о)-

urèter мочеточник] -
относящийся к мочеточнику

urethr(o)-
Т- [греч. urèthra; анат. urethra
мочеиспускательный канал] - относящийся к
мочеиспускательному каналу

▶ *ureteritis*

urethritis

