

ОБЛАСТНОЕ ГОСУДАРСТВЕННОЕ БЮДЖЕТНОЕ ПРОФЕССИОНАЛЬНОЕ ОБРАЗОВАТЕЛЬНОЕ
УЧРЕЖДЕНИЕ
«ТОМСКИЙ ТЕХНИКУМ ИНФОРМАЦИОННЫХ ТЕХНОЛОГИЙ»

Курсовой проект

на тему:

Проектирование и Разработка ЛВС для банка «Мара»

Выполнил студент группы

Ахмеров М.О, гр.994



Цель и задачи

- 1) Выбор сетевой архитектуры для компьютерной сети, метод доступа, топологии
- 2) Выбор способа управления сетью;
- 3) Конфигурация сетевого оборудования - количество серверов, концентраторов;
- 4) Управление сетевыми ресурсами и пользователями сети;
- 5) Изучение вопросов безопасности сети;
- 6) Изучить документацию



Используемое оборудование

Маршрутизатор TP-Link TL-WR940N



Коммутатор TP-Link TL-SG3216



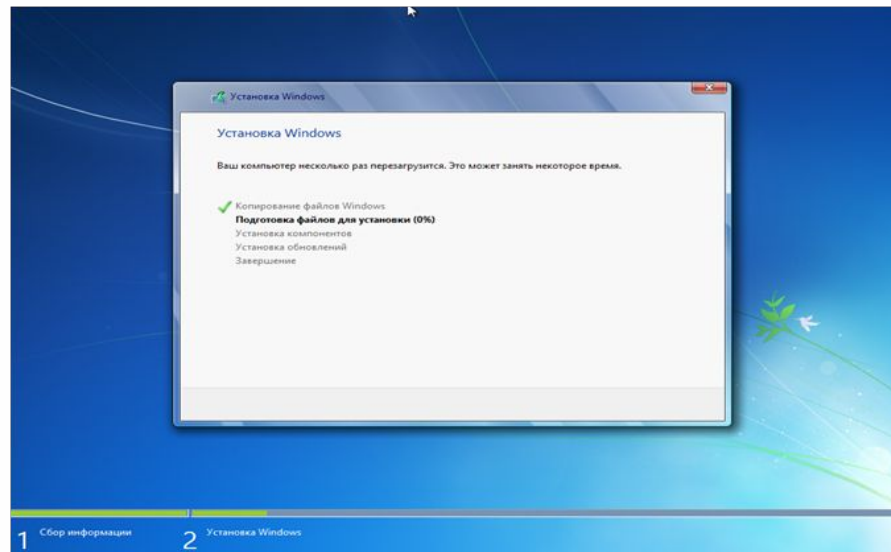
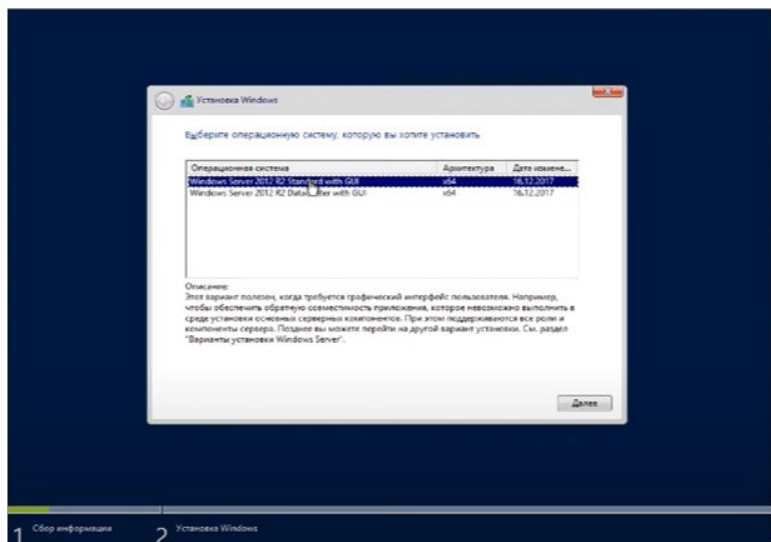
Сервер Lenovo TS140 1xi3-4330
1x4Gb 1x280W





Результаты работы

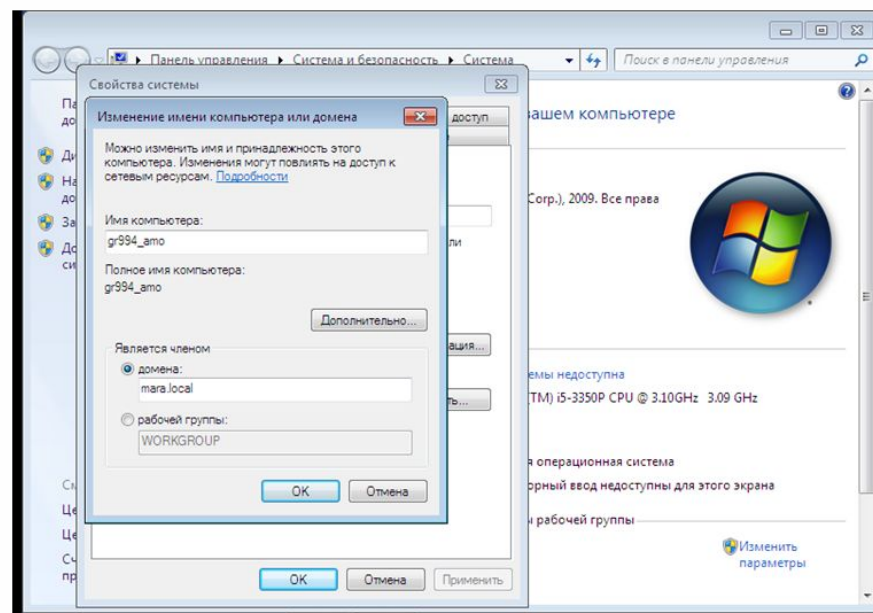
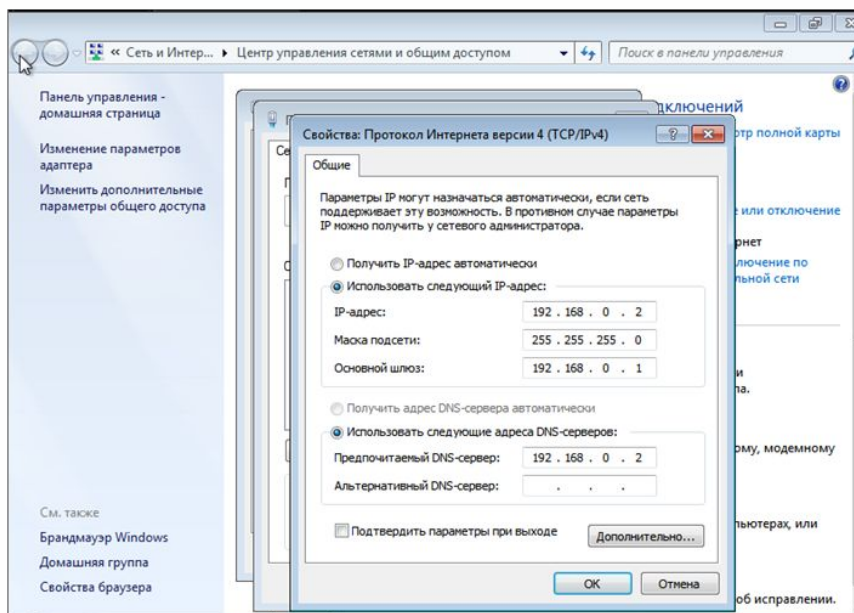
Установка ОС на Сервер и на клиентские машины





Результаты работы

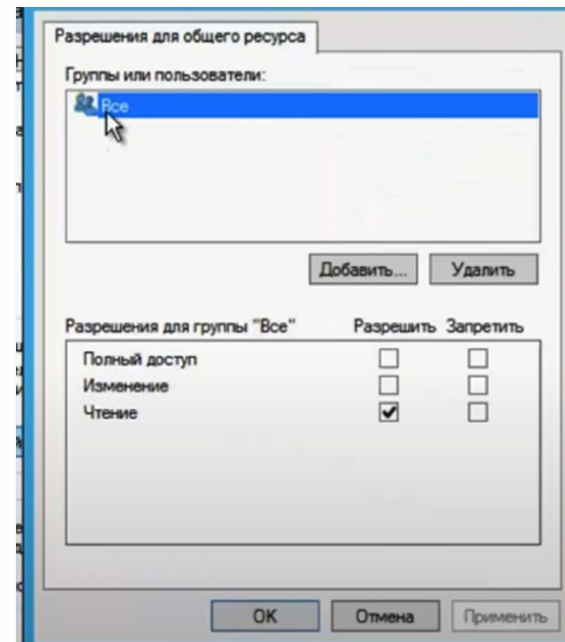
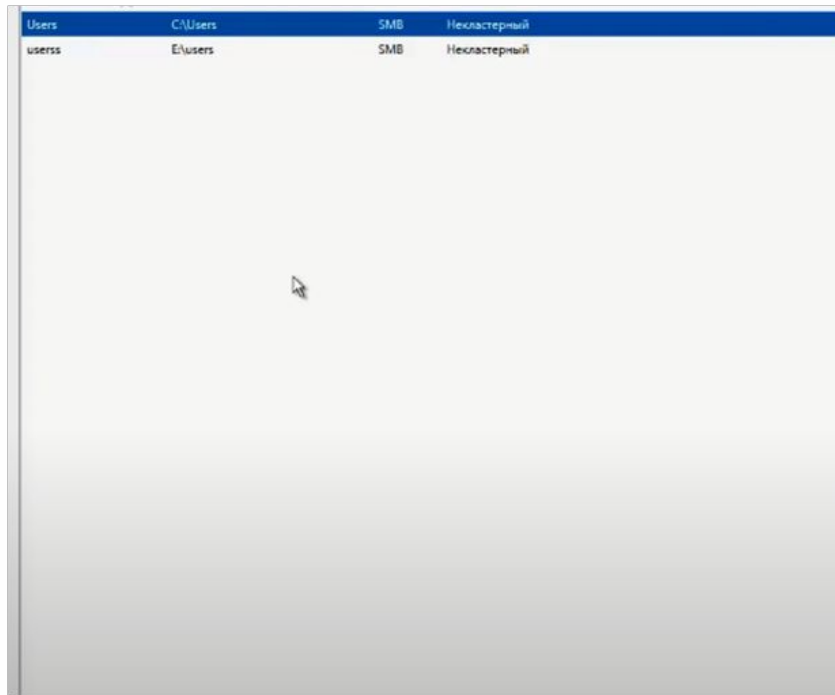
Настройка сетевого адаптера и ввод клиентского компьютера в домен





Результаты работы

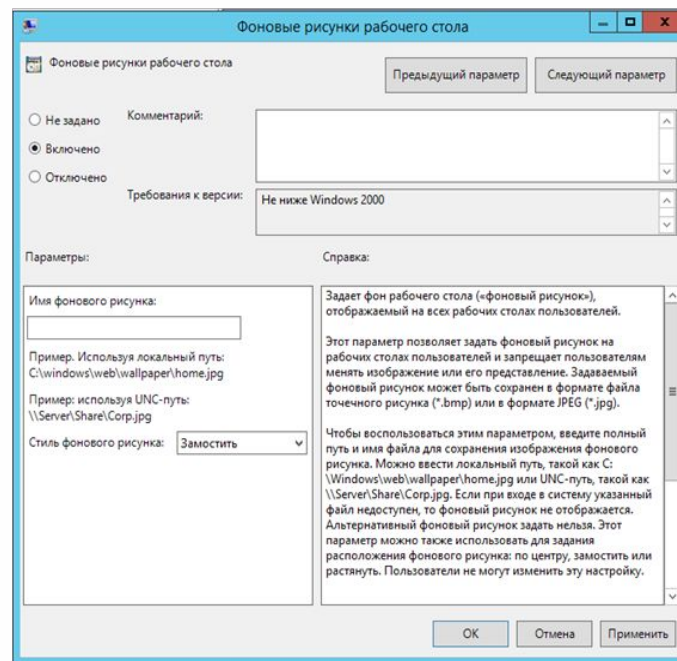
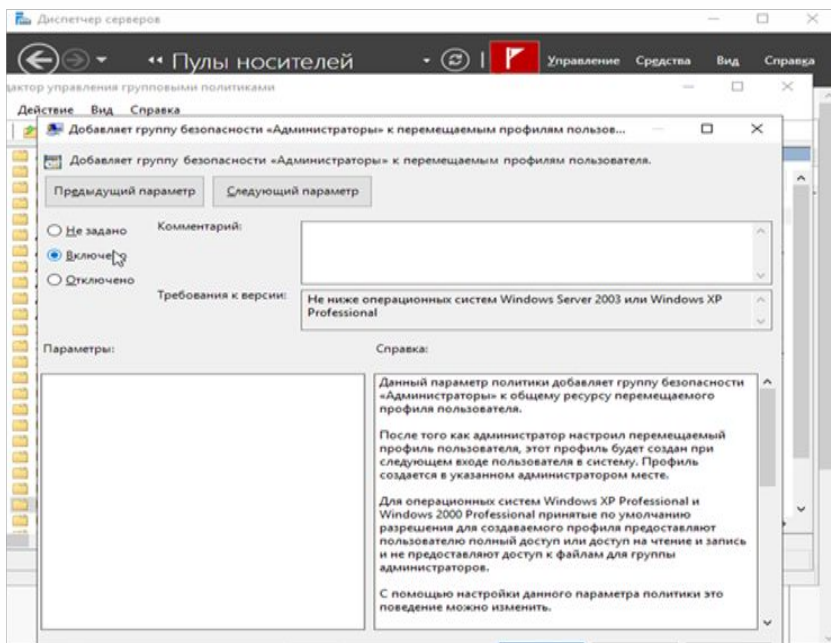
Создание общего ресурса для клиентских машин, настройка доступа к файлам общего доступа





Результаты работы

Настройка GPO для клиентских машин для понижения их уровня до обычных пользователей





Результаты работы

Настройка GPO для клиентских машин для понижения их уровня до обычных пользователей

Политика

Политика	Параметр политики
Аудит минимальной длины пароля	Не определено
Вести журнал паролей	24 сохраненных паролей
Максимальный срок действия пароля	28 дн.
Минимальная длина пароля	10 зн.
Минимальный срок действия пароля	1 дн.
Пароль должен отвечать требованиям сложности	Включен
Хранить пароли, используя обратимое шифрование	Отключен

Запретить использование командной строки

Запретить использование командной строки

Не задано | Включено | Отключено

Комментарий: []

Требования к версии: Не ниже Windows 2000

Параметры: Нет

Справка: Этот параметр политики запрещает пользователям запускать окно командной строки Cmd.exe. Этот параметр политики также определяет, могут ли на этом компьютере выполняться пакетные файлы (.CMD и .BAT).

Запретить доступ к панели управления и параметрам компьютера

Запретить доступ к панели управления и параметрам компьютера

Предыдущий параметр | Следующий параметр

Не задано | Включено | Отключено

Комментарий: []

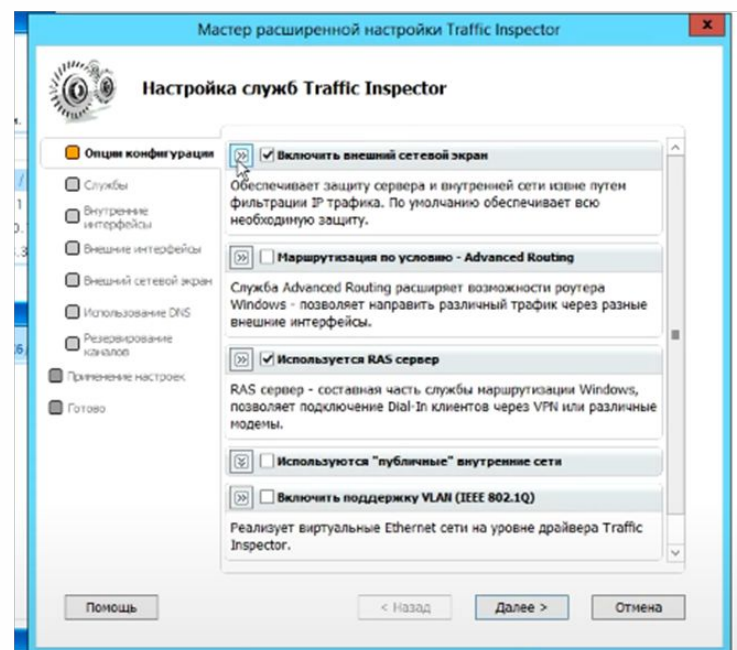
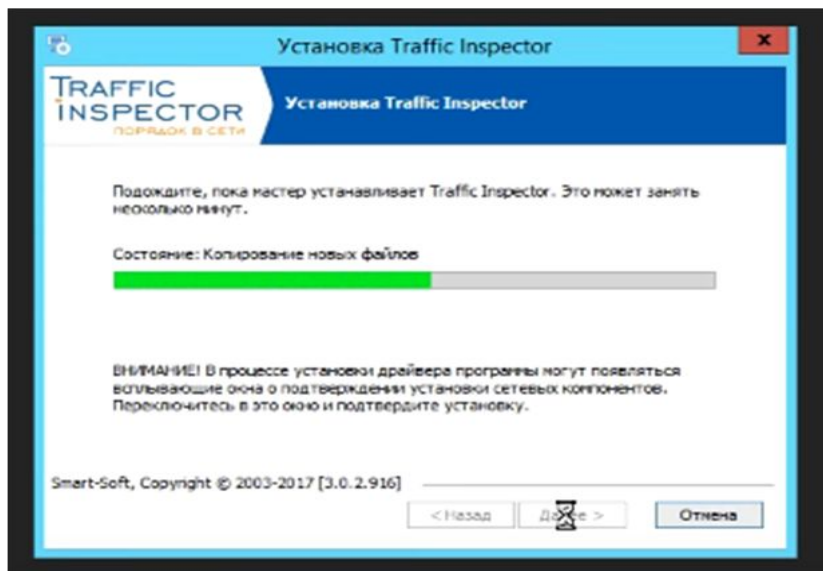
Требования к версии: Не ниже Windows 2000

Параметры: | Справка:



Результаты работы

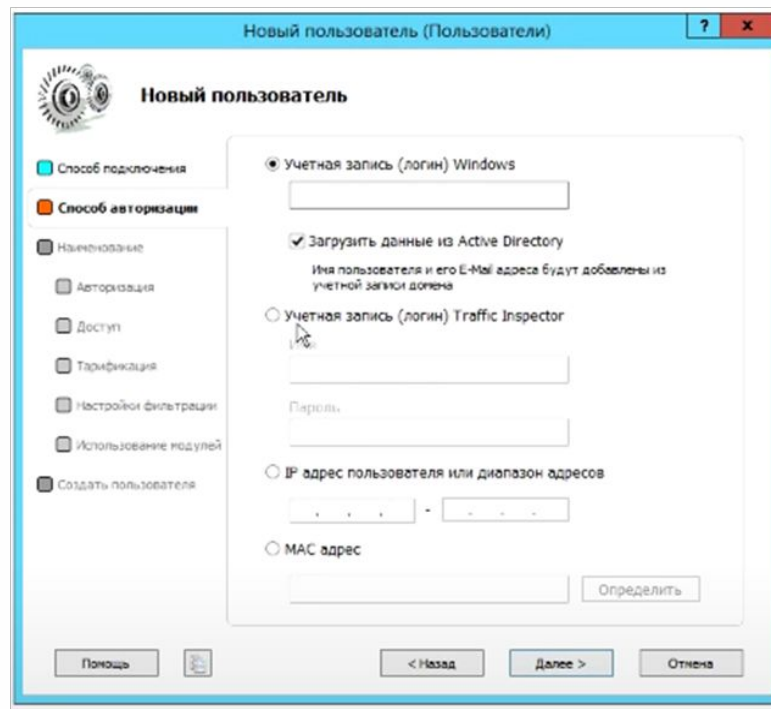
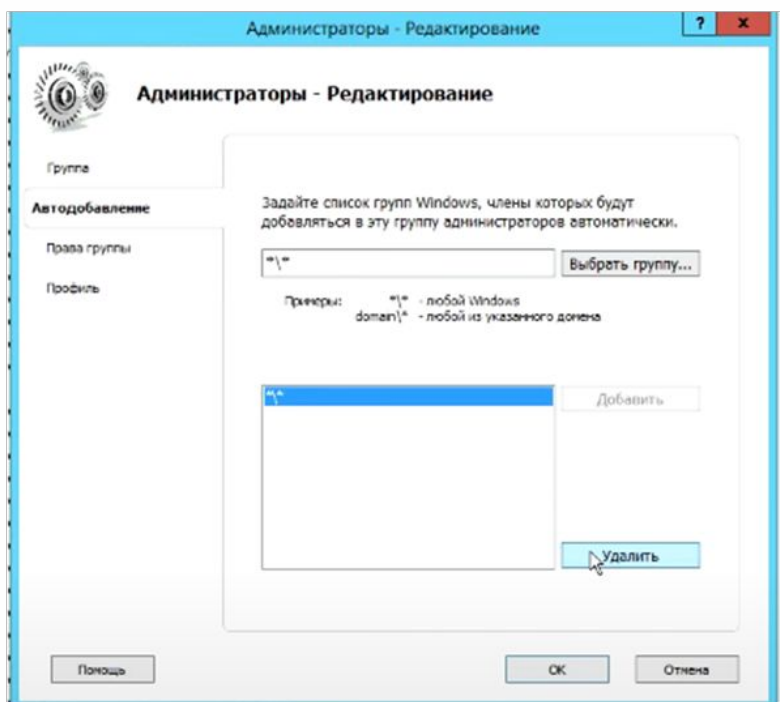
Установка Traffic Inspector, Включение межсетевого экрана





Результаты работы

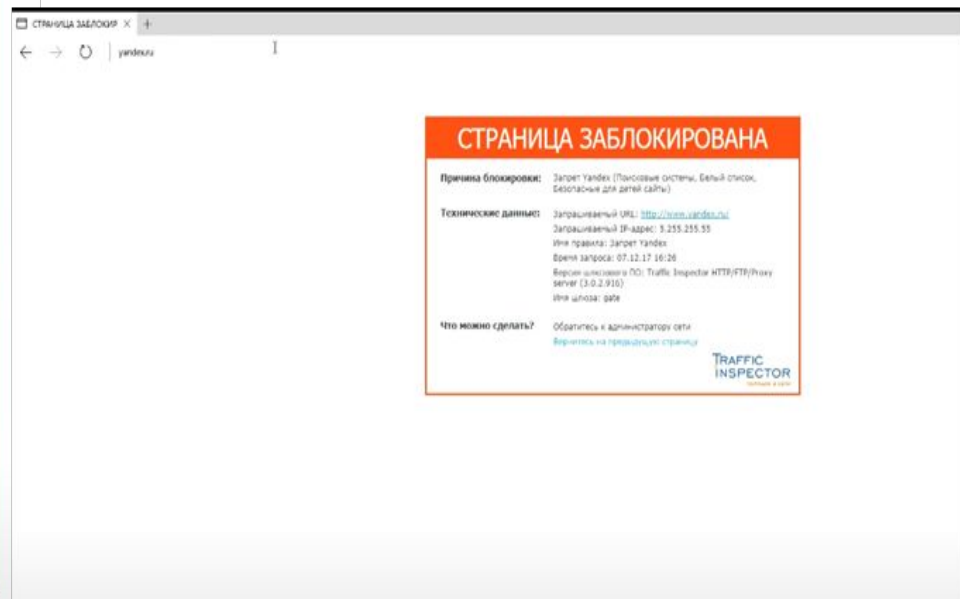
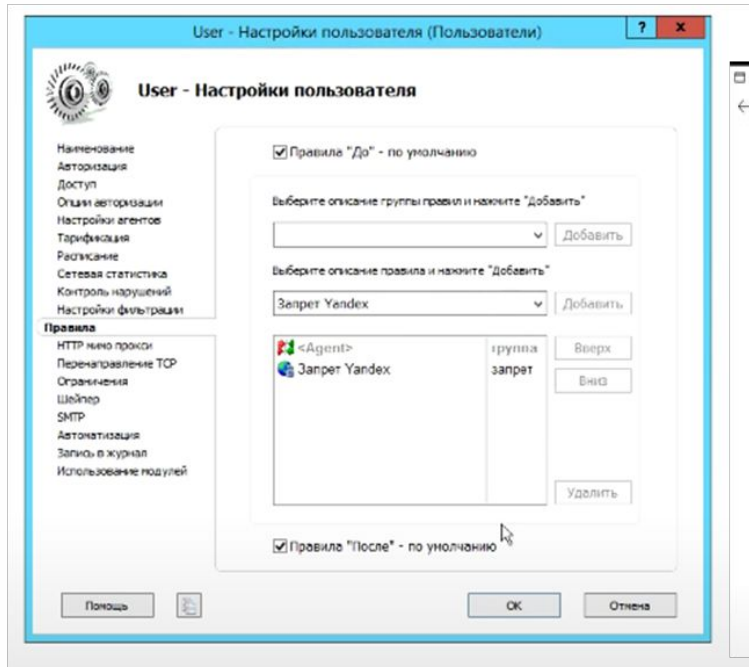
Настройка администраторов, авторизация пользователей





Результаты работы

Создание правила на запрет IP-трафик к ресурсам для клиентских машин и его результат





Заключение

В ходе выполнения курсового проекта была сделана и реализована Локально вычислительная сеть в ООО «Мара». В процессе разработки был настроен коммутатор TP-Link, реализована от защита от несанкционированного доступа посредством межсетевое экрана «Traffic Inspector»

На сервере с операционной системой Windows Server 2012 r2 была установлена технология Active Directory с помощью которой были созданы пользователи домена. Выполнена настройка групповых политик, с помощью, которых возможности пользователей были ограничены для требуемого уровня

ЛВС имеет возможность для дальнейшего развития и расширения



Спасибо
за внимание!