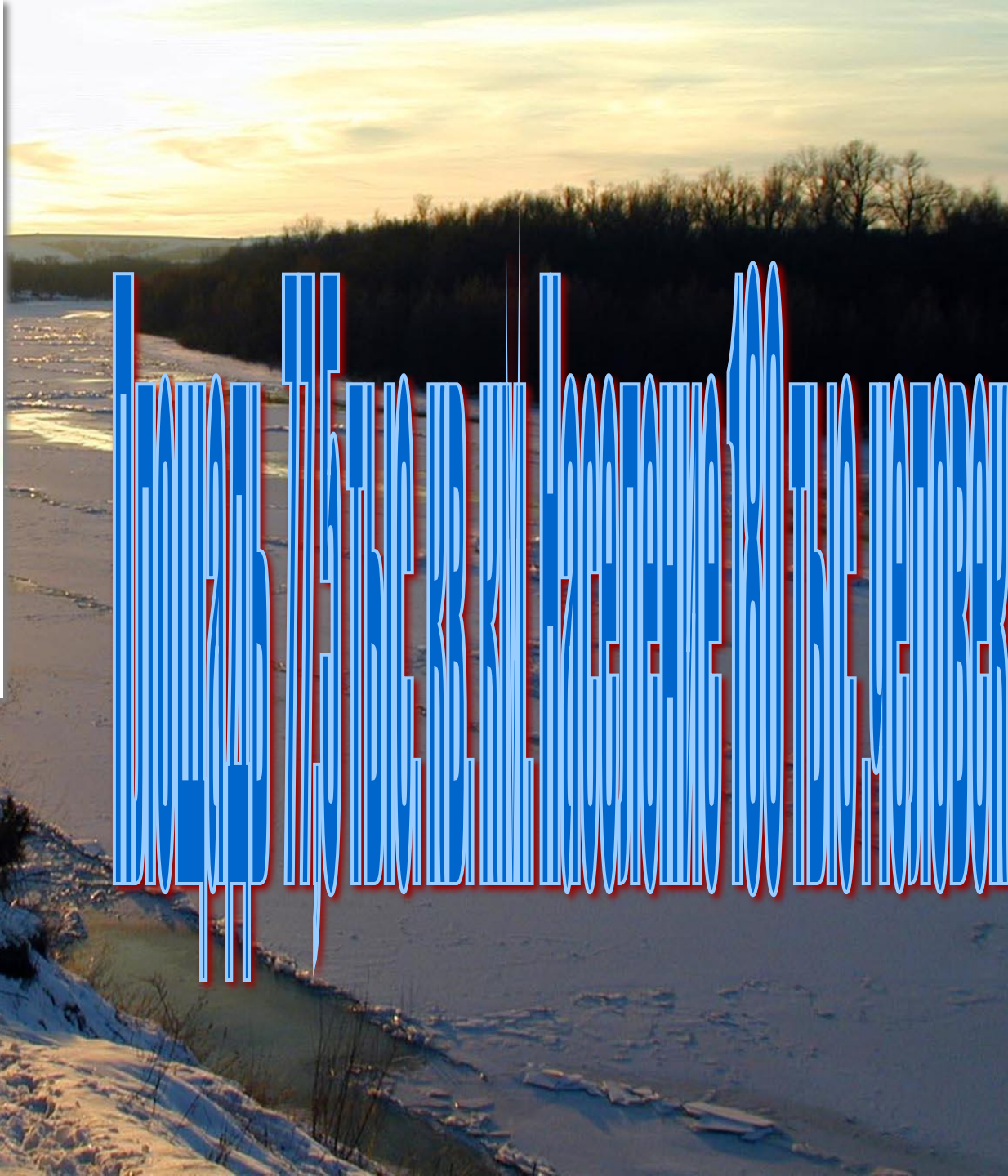
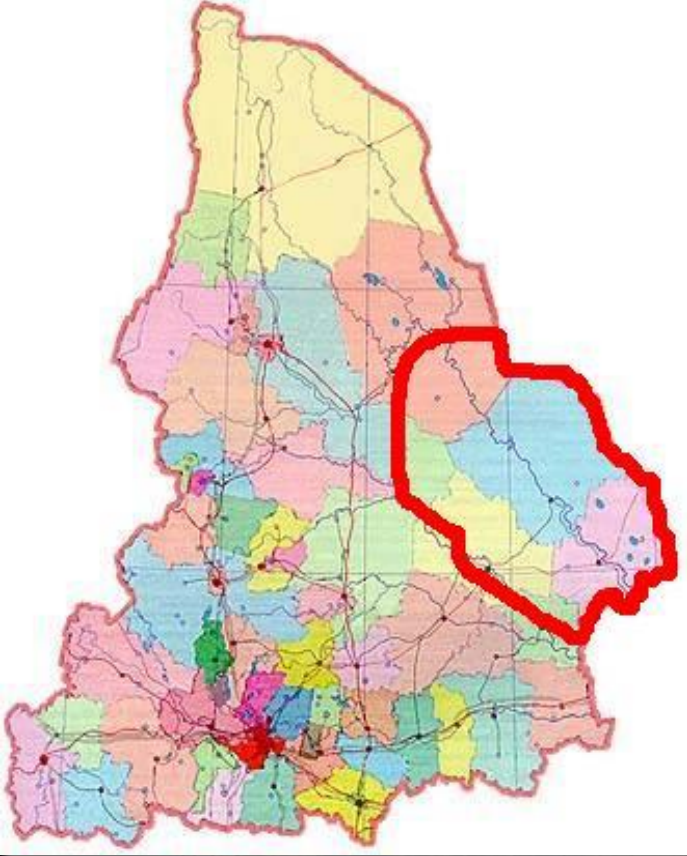




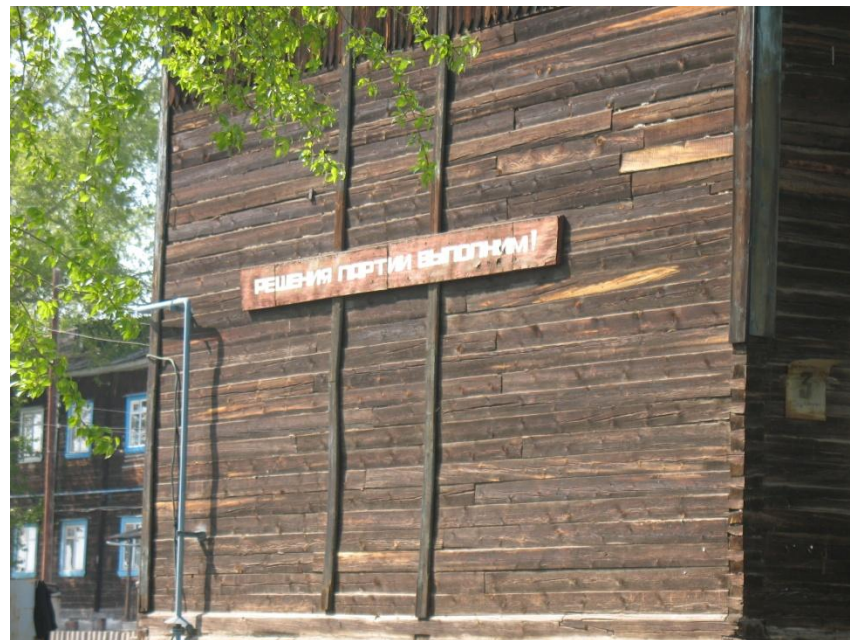
# Лесопромышленное Зауралье



# Соотношение городского и сельского населения

70  
60  
50  
40  
30  
20  
10  
0







# Отрасли специализации

- Лесопильная
- Деревообрабатывающая
- Лесохимическая
- Машиностроение (грузовики для перевозки леса)

- Главные центры деревообработки: **ТАВДА и ТУРИНСК**

# Деревообрабатывающие предприятия

Тавдинский фанерный комбинат

- Сборные дома
- Древесно-волокнистые и древесно-стружечные плиты
- Новый вид фанеры

Туринская спичечная фабрика

- Удовлетворяет потребности не только области но и посылает продукцию в другие регионы России и за её пределы.


# Экологические проблемы Лесопромышленного Зауралья

- Нерациональное и неэффективное использование лесных ресурсов
- Несовременная техника и технология лесозаготовок





<b>Площадь</b>	77 тыс. км <sup>2</sup>
<b>Население</b>	180 тыс. человек
<b>Соотношение городского и сельского населения</b>	62% 38%
<b>Природные ресурсы района</b>	Лесные ресурсы
<b>Отрасли специализации</b>	Лесопильная Деревообрабатывающая Лесохимическая Машиностроение (грузовики для перевозки леса)
<b>Экологические проблемы района</b>	Нерациональное и неэффективное использование лесных ресурсов. Несовершенная техника и технология лесозаготовок
<b>Крупные города</b>	Тавда , Туринск

A close-up photograph of a pine branch. The branch is covered in vibrant green, needle-like leaves. A large, rounded, snow-covered cone is the central focus, with the snow appearing bright white and slightly textured. The background is a soft, out-of-focus blue, suggesting a clear sky. The lighting is bright, highlighting the sharp edges of the needles and the smooth surface of the snow.

«Экономические района  
Свердловской области»  
«Лесопромышленное Зауралье»  
Намятова А.В.  
Учитель географии МОУ СОШ №97