

A painting of a woman in a white, ethereal dress and a crown, standing in a landscape with a body of water. The woman is the central figure, looking slightly to the left. She wears a tall, ornate crown with green and blue accents. Her dress is long and flowing, with intricate details. The background shows a body of water and a dark, rocky structure on the left. The overall style is classical and somewhat somber.

ЧТО ТАКОЕ МУЗЫКАЛЬНОСТЬ В ЖИВОПИСИ

Четыре музыканта. Палех. Динамика и тембр в картине



Три гусляра Песня в картине



Музыкантши – Трио в картине



Ян Вермер Дельфтский. Дама за клавесином. Тембр в картине



Караваджо. Лютнист Тембр в картине



Музыкант Динамика в картине

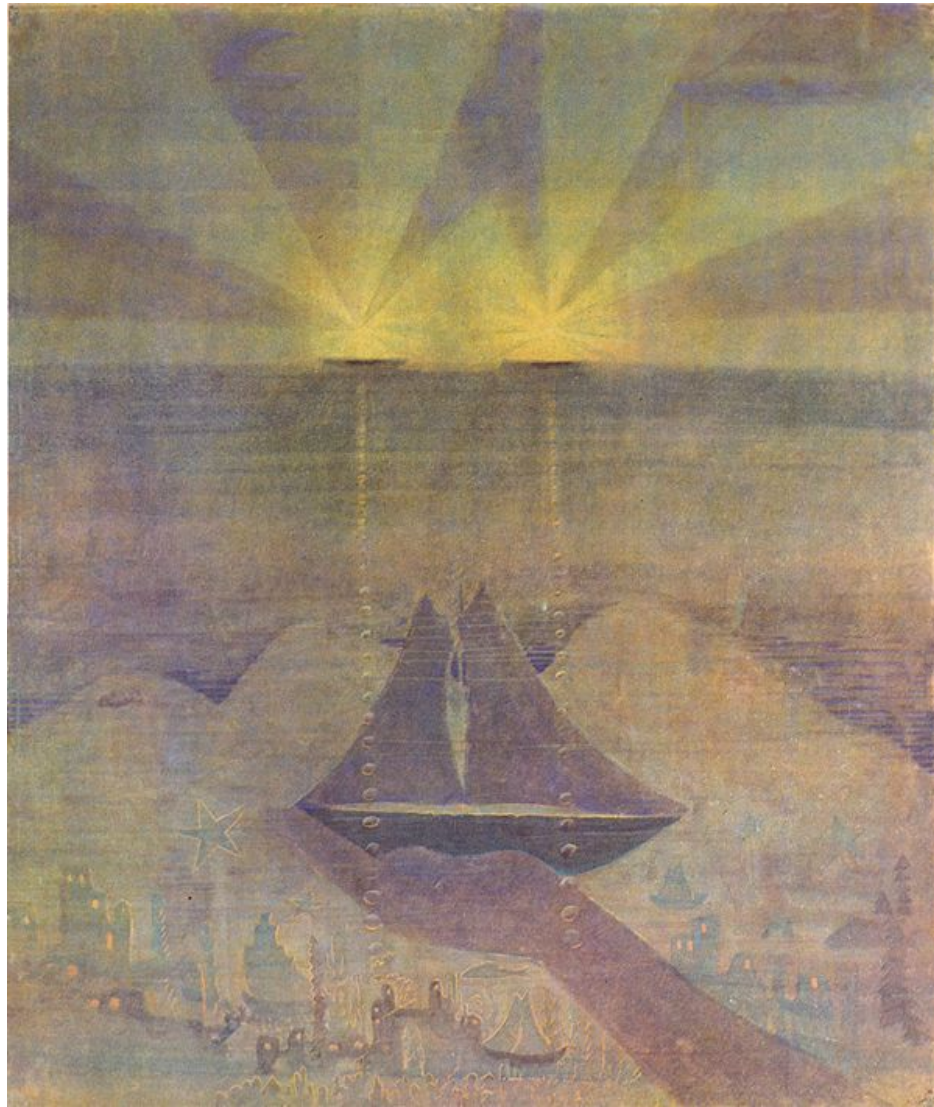
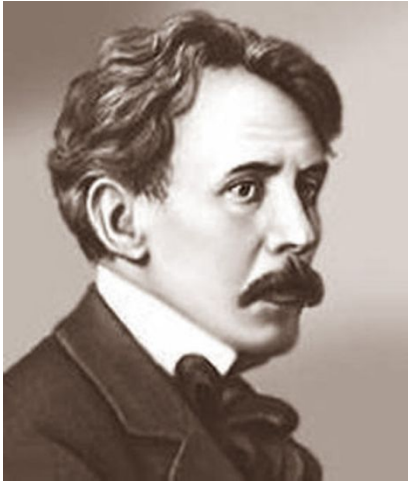


Врубель. Лебедь. Мелодичность в картине



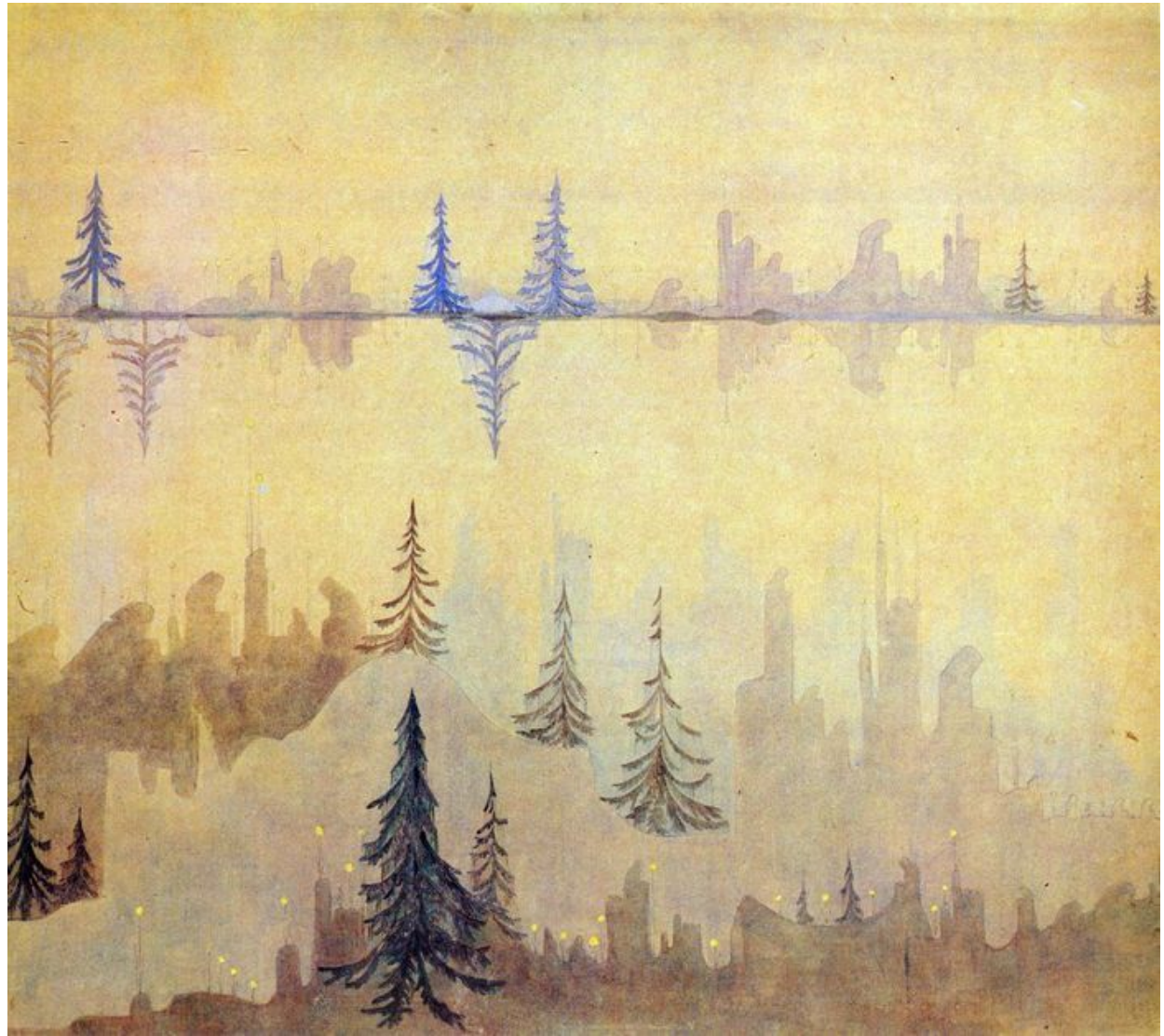
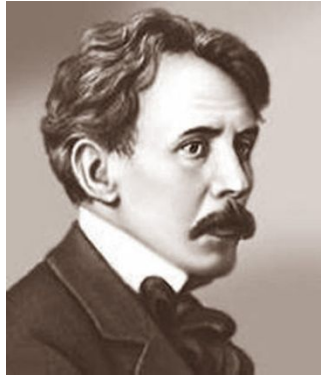
М.Чюрлёнис. Соната моря

Музыкальные формы в картине



Чюрленис. Фуга

Музыкальная форма в картине



Исполнение песни Фея

