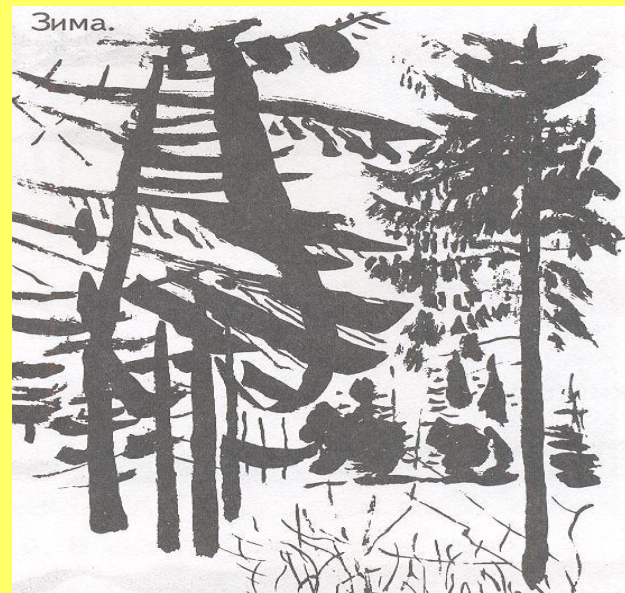


Что может линия?



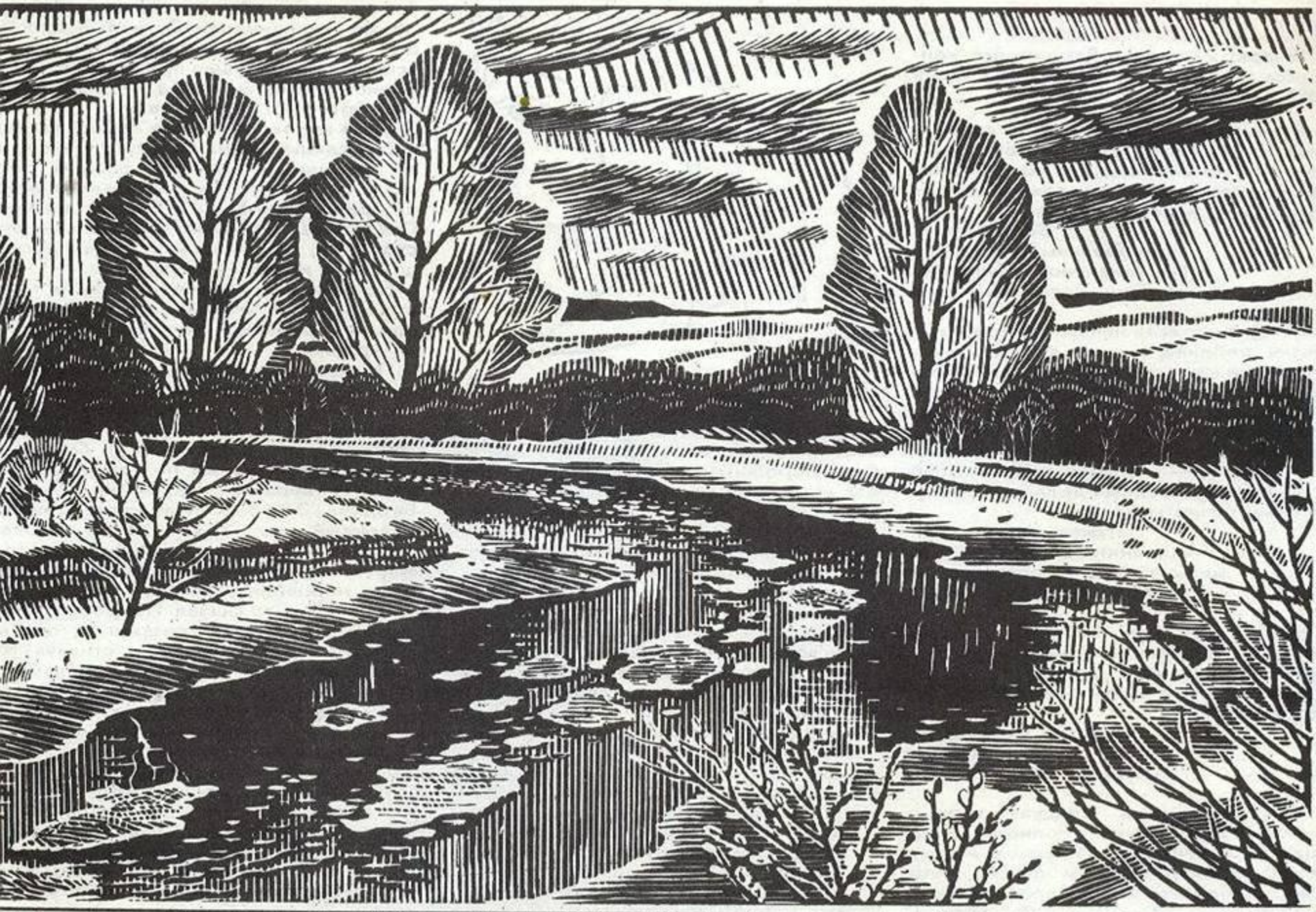
Автор учитель изобразительного искусства МОУ «СОШ № 40» г. Саратов Лубневская О.В.



Осень! Осыпается весь наш бедный сад,
Листья пожелтевшие по ветру летят,
Лишь в дали красуются, там, на дне долин,
Кистья ярко-красные вянущих рябин.

А. Толстой

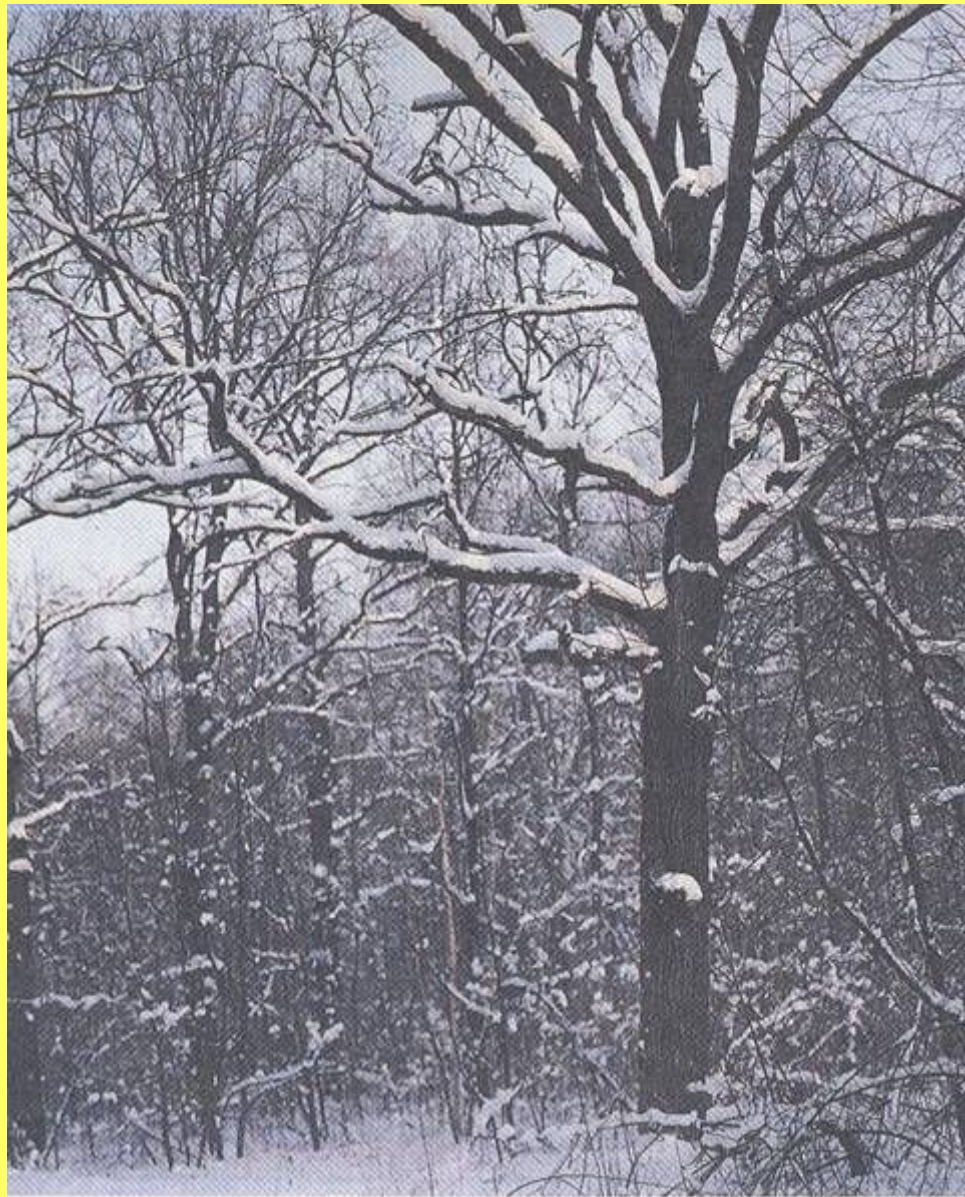
Красоту природы художники показывают не только красками, но и пастелью, восковыми мелками, тушью



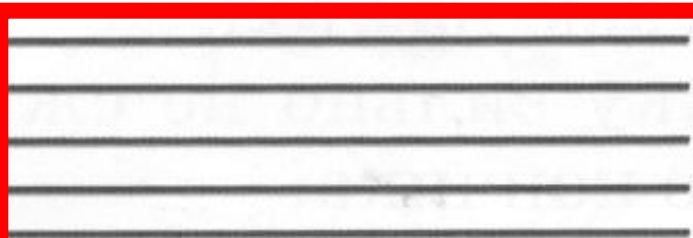
Рисунки тушью, карандашом или углём называются графикой.



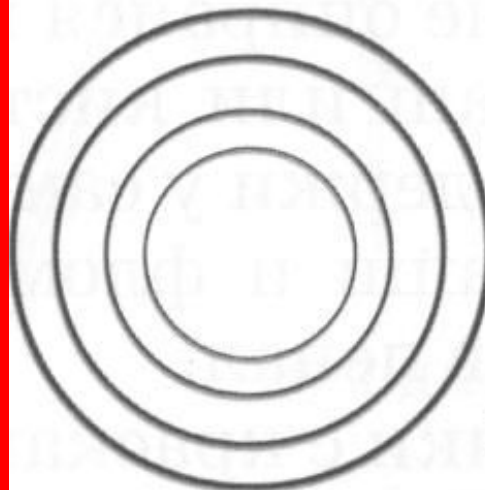
Красоту зимнего леса можно легко изобразить в технике графики.



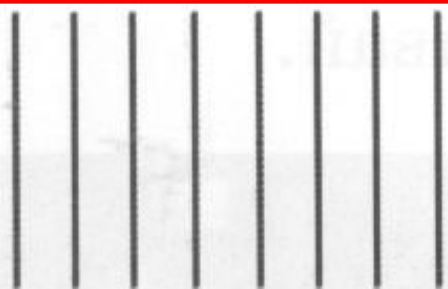
А помогут нам в этом линии. Они бывают разными:



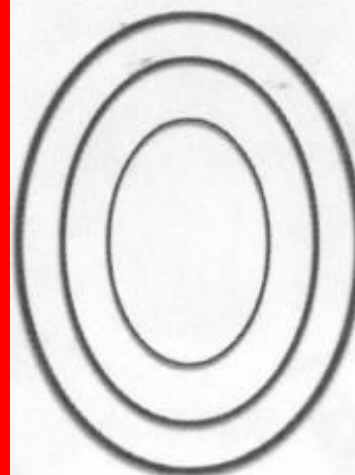
горизонтальные



круговые



вертикальные

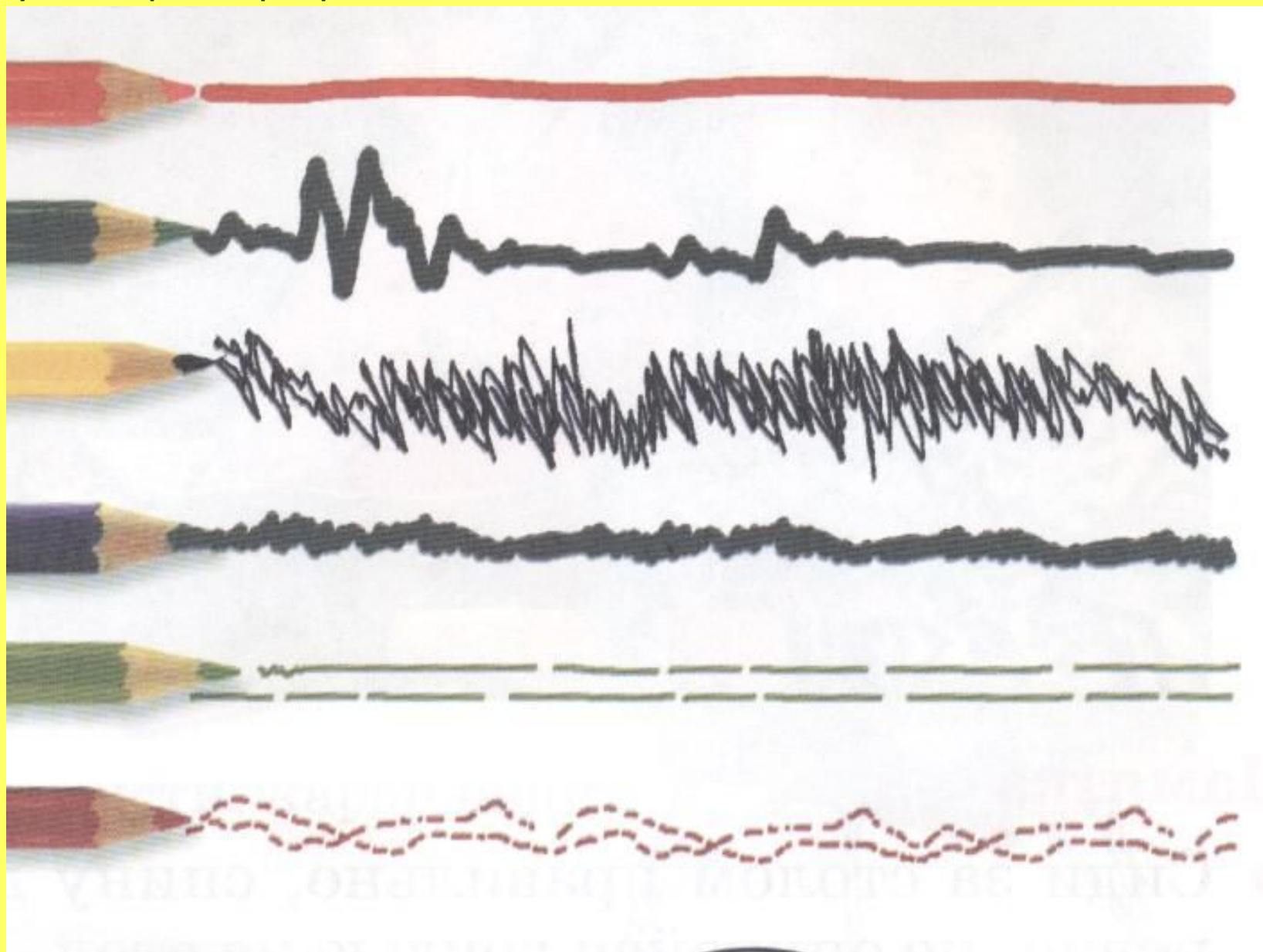


овальные

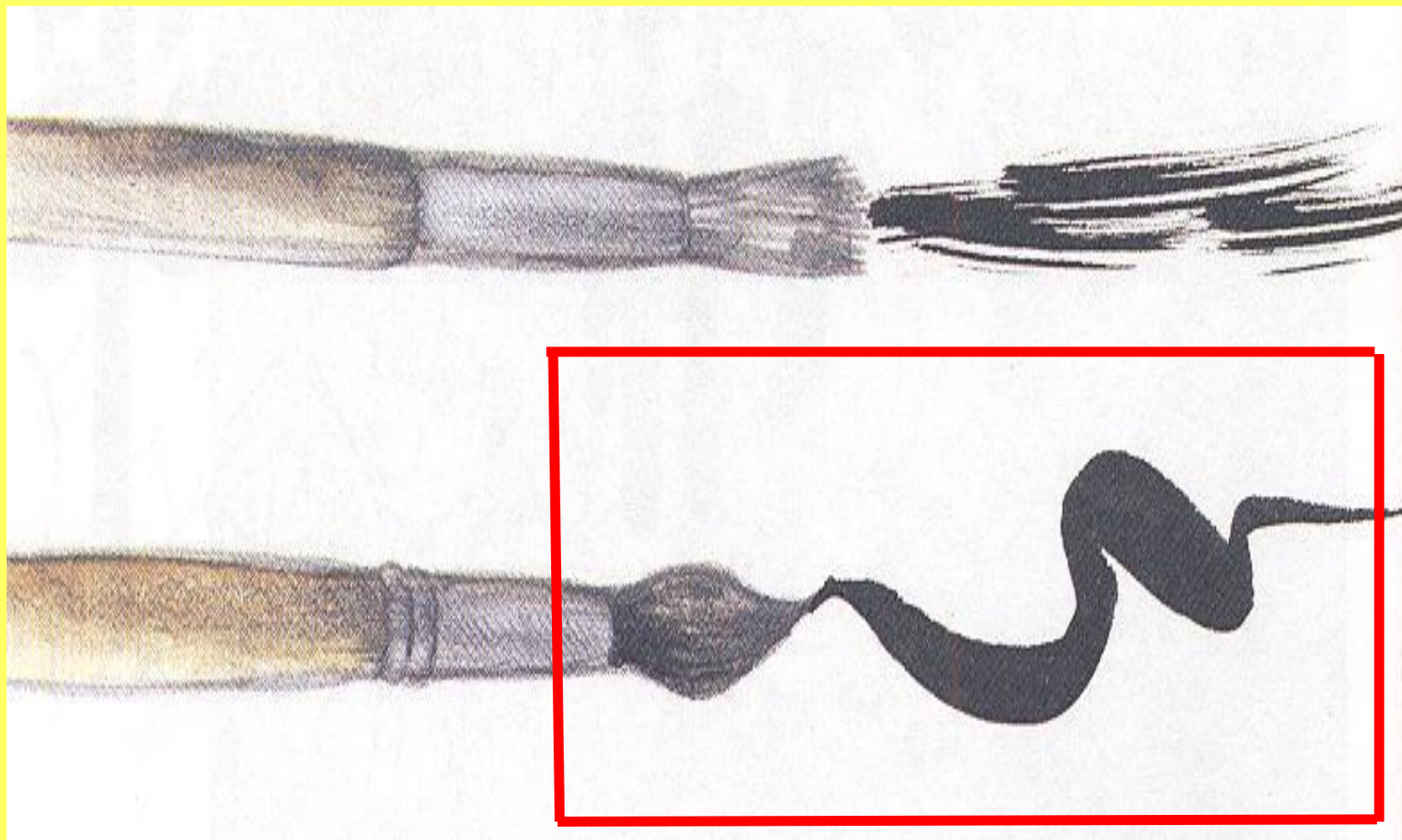


наклонные

Могут показать разный характер.



Чёрной жидкой тушью можно рисовать обыкновенной палочкой. Но мы поработаем кистью. Учти! Если нажмёшь сильно, линия получится яркой, но не длинной. Если потихоньку, линия станет тонкой. Но самое интересное, когдажимаешь по-разному, а руку от листа не отрываешь. Линия получается словно живая.



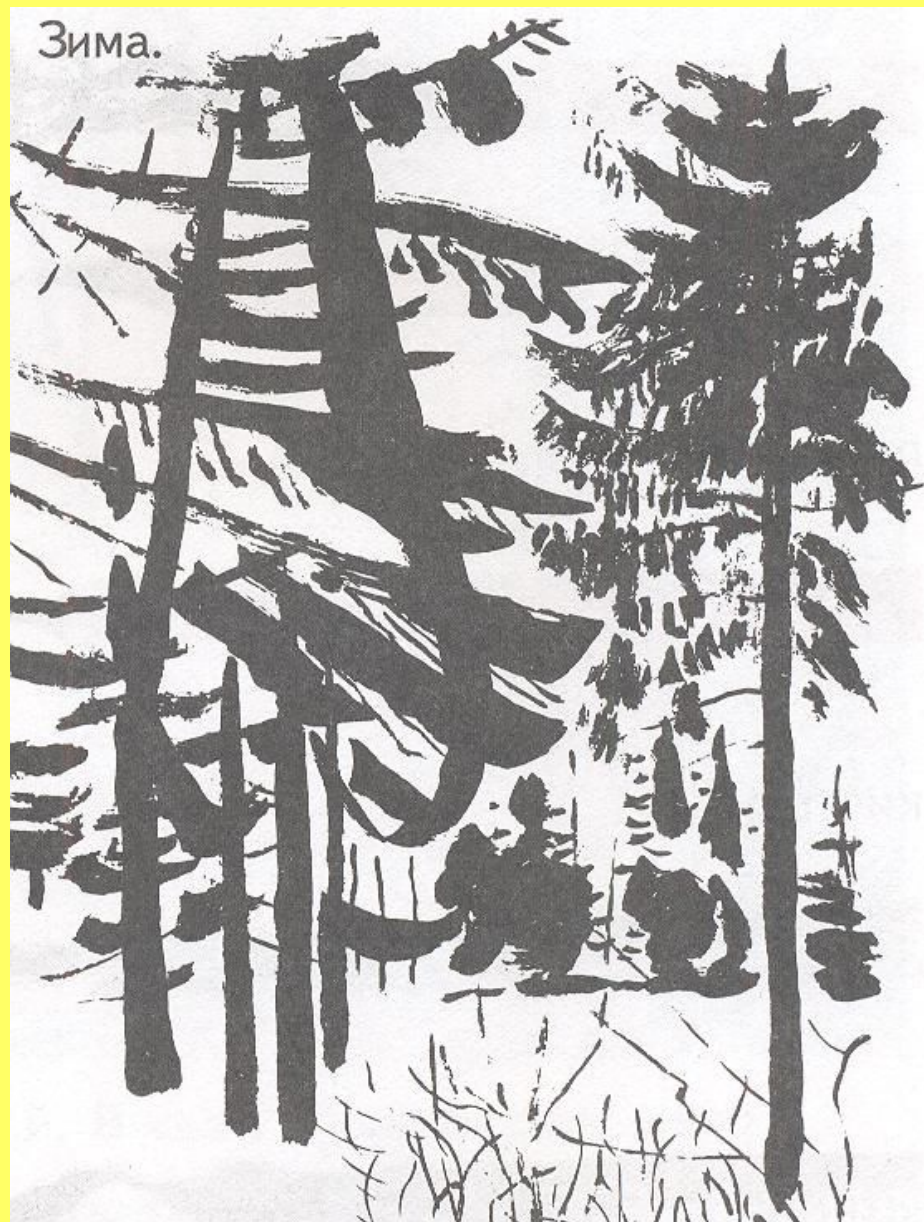
Задание

- Ты будешь рисовать свой лес, сочинять его. В искусстве сочинение на какую-нибудь тему называется

Композицией



Постарайся, чтобы деревья были разной формы и по-разному расположены на листе.





***работы
учащихся***



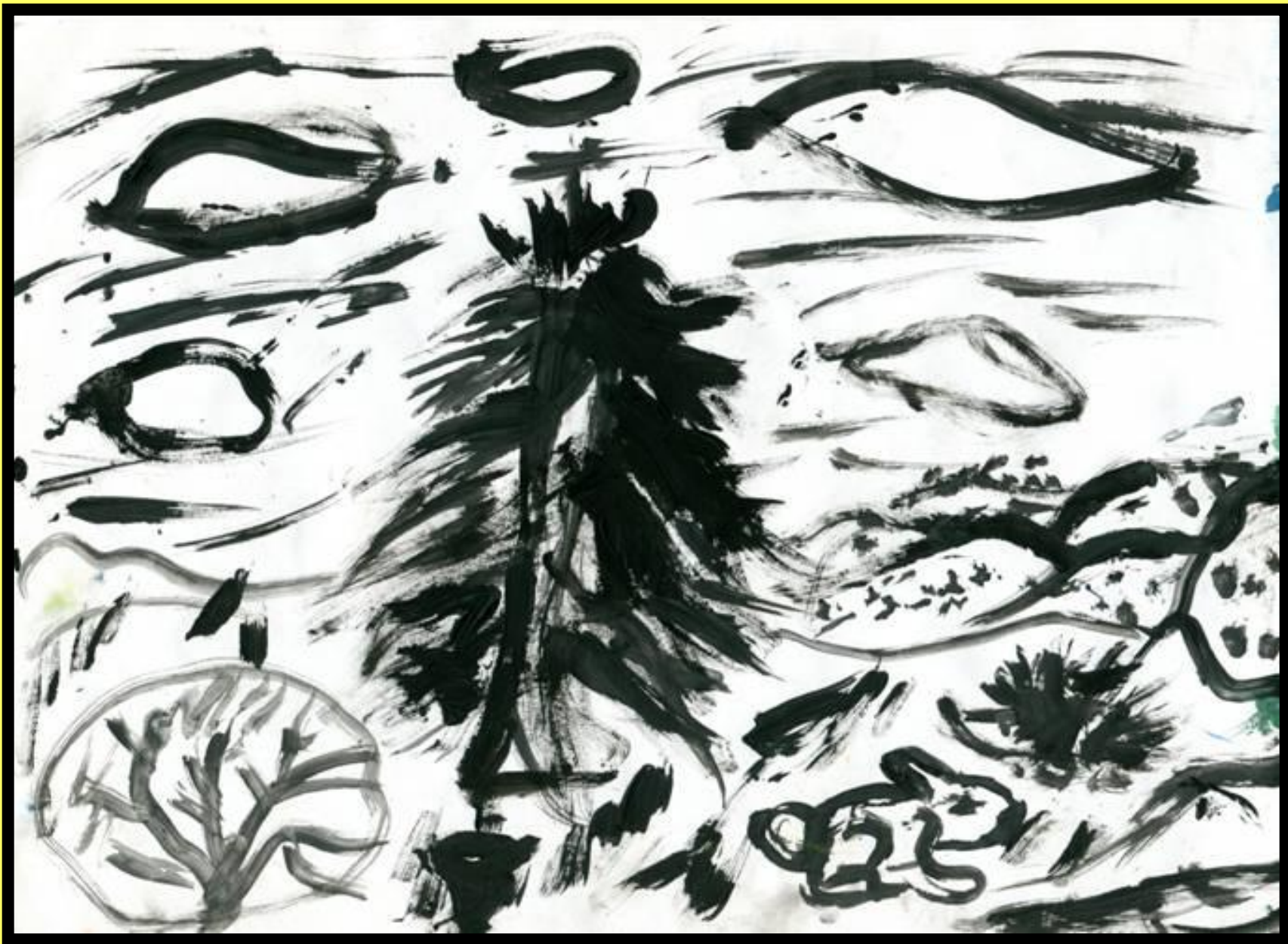














**На следующий урок
принести:
альбом,
цветную
бумагу,
ножницы,
клей.**

