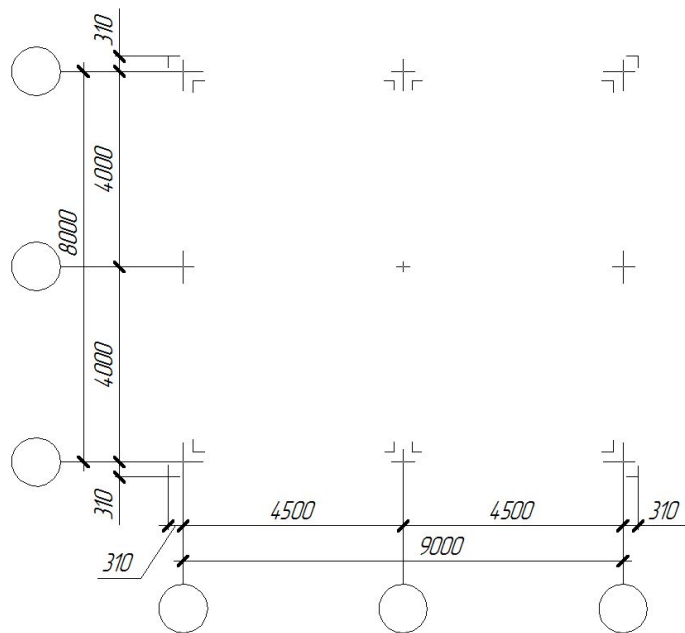
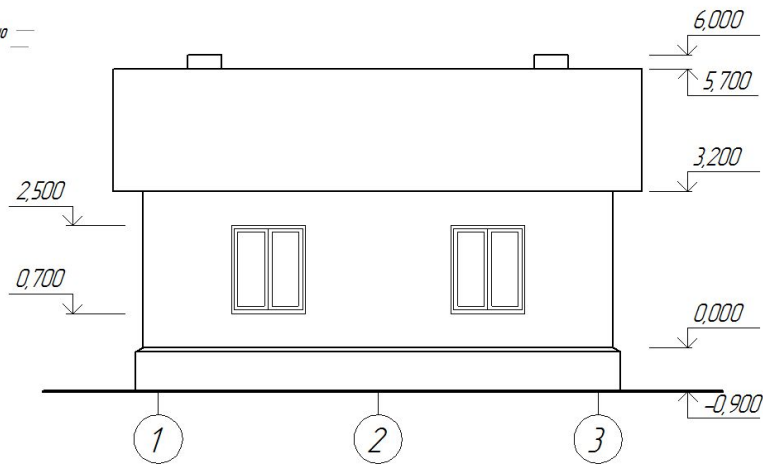


Лист 6.1

**В** **Ы** **Х** **О** **Д**

Дочертите план жилого дома (см. вариант индивидуального задания), у которого толщина наружных стен 510 мм, толщина внутренних стен 380 мм, перегородок - 120 мм.

Вариант № —



В соответствии с вариантом Вашего индивидуального задания, соблюдая проекционную связь, дочертите план жилого дома, у которого толщина наружных стен 510 мм, толщина внутренних стен 380 мм, толщина перегородок 120 мм.

Размеры остальных элементов здания назначьте самостоятельно, придерживаясь пропорций изображений Вашего варианта индивидуального задания.

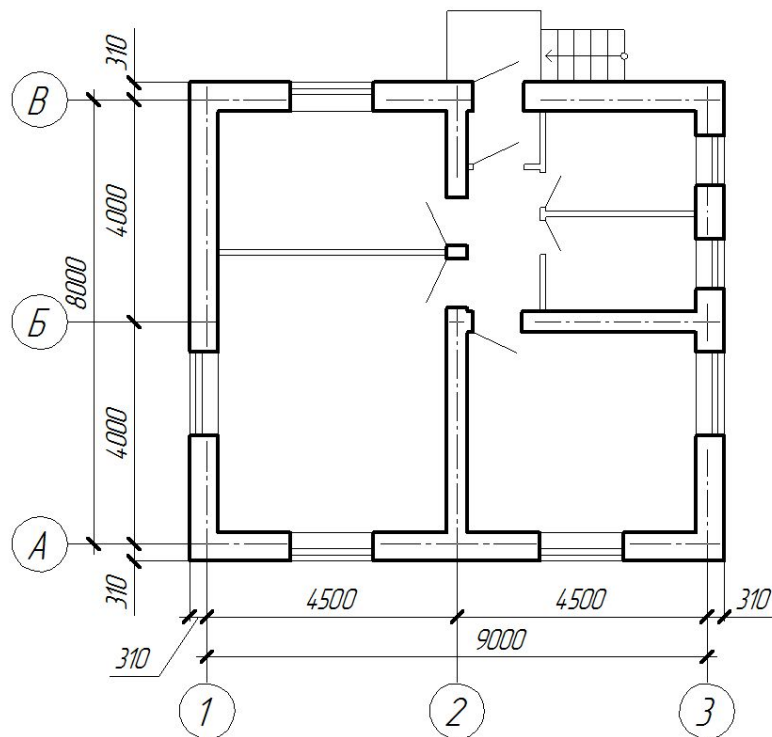
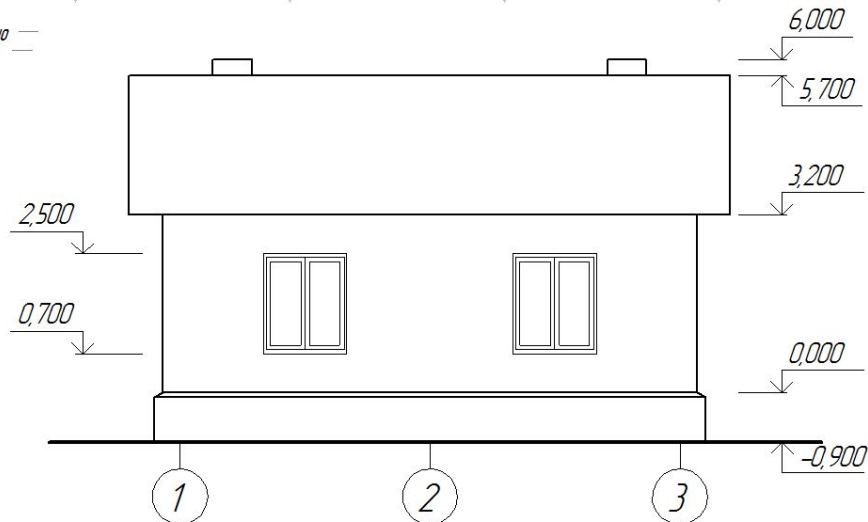
Вариант 1	Вариант 2	Вариант 3	Вариант 4
Вариант 5	Вариант 6	Вариант 7	Вариант 8
Вариант 9	Вариант 10	Вариант 11	Вариант 12
Вариант 13	Вариант 14	Вариант 15	Вариант 16

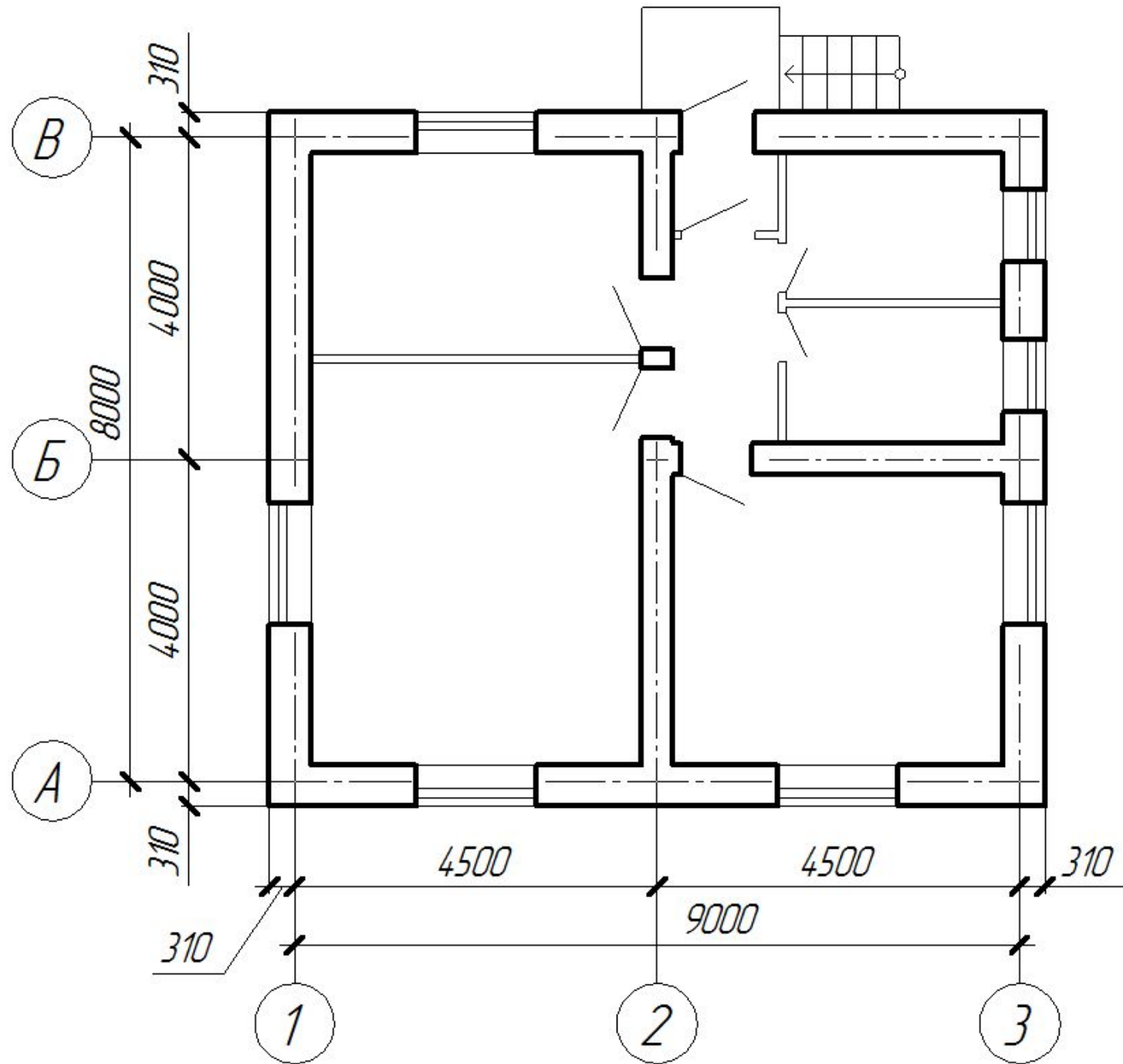
# Варианты 1 и 9

Увеличить изображение  
плана здания



Вариант № 1



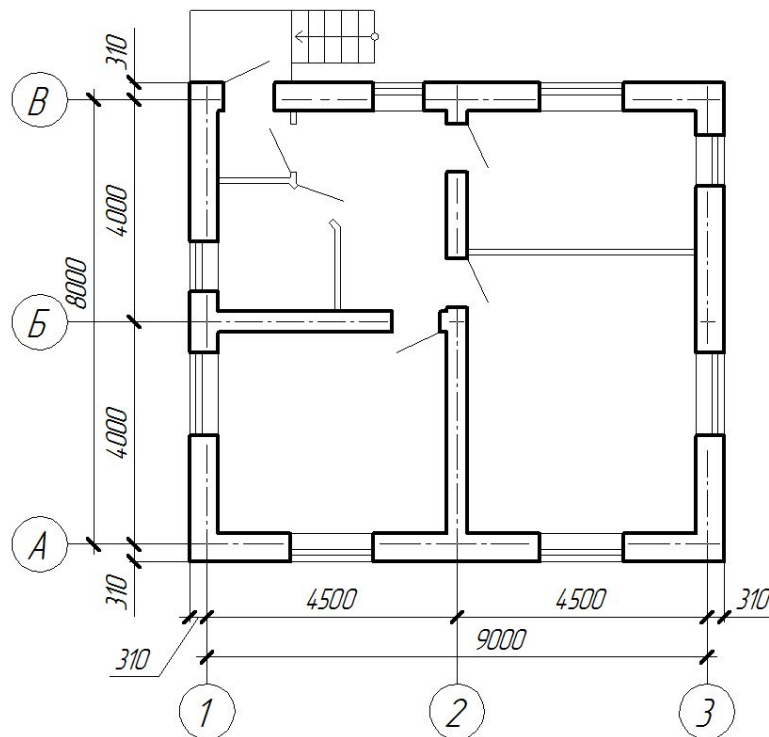
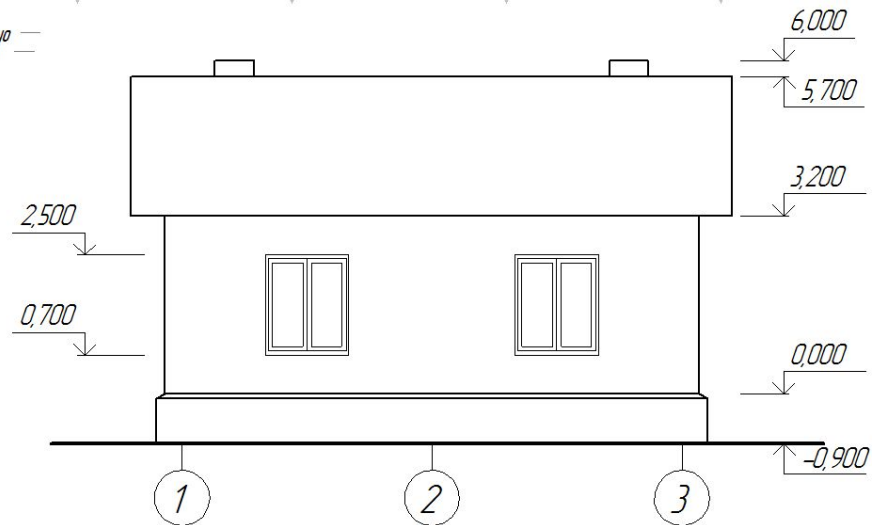


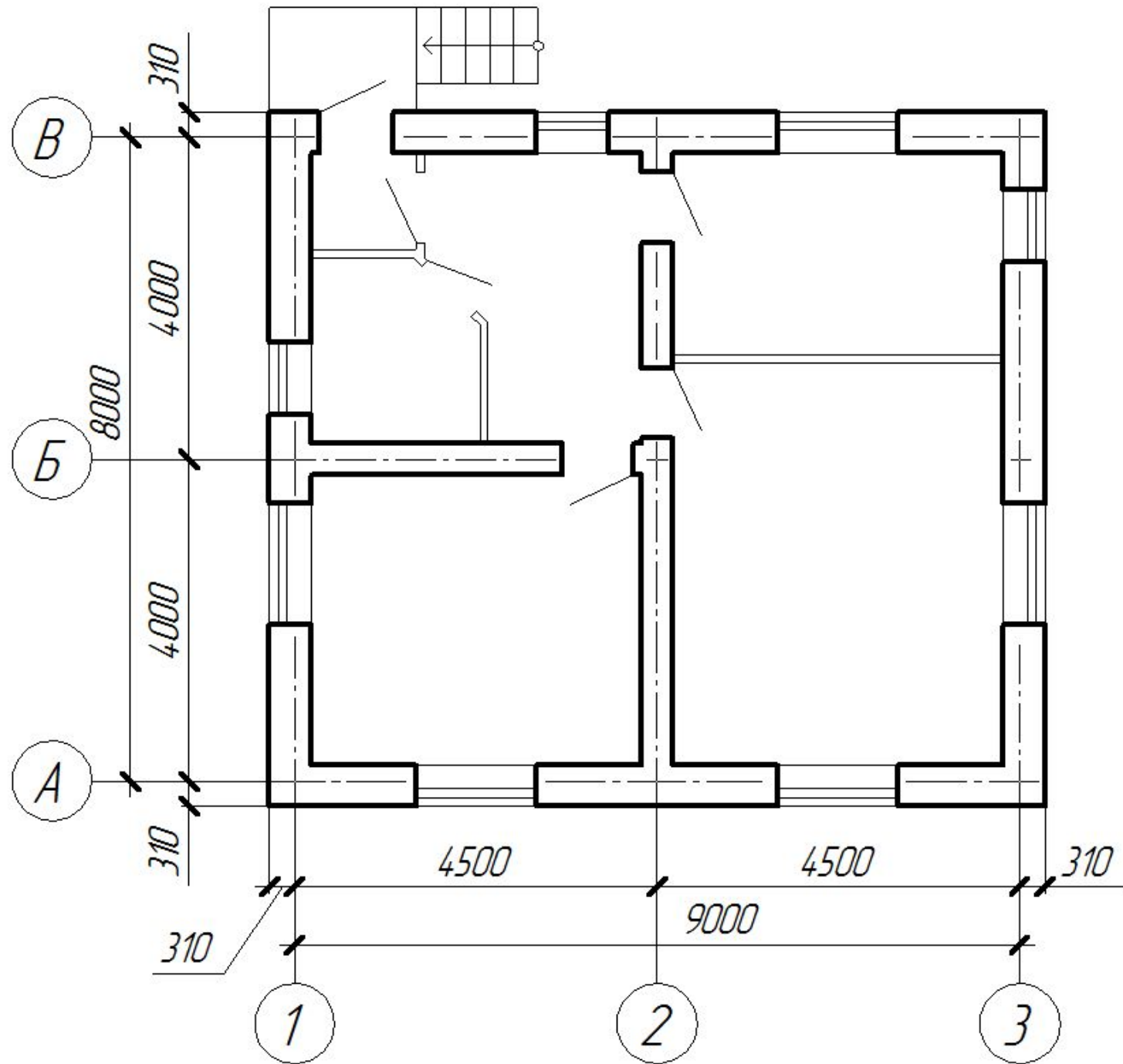
# Варианты 2 и 10

Увеличить изображение  
плана здания



Вариант № 2



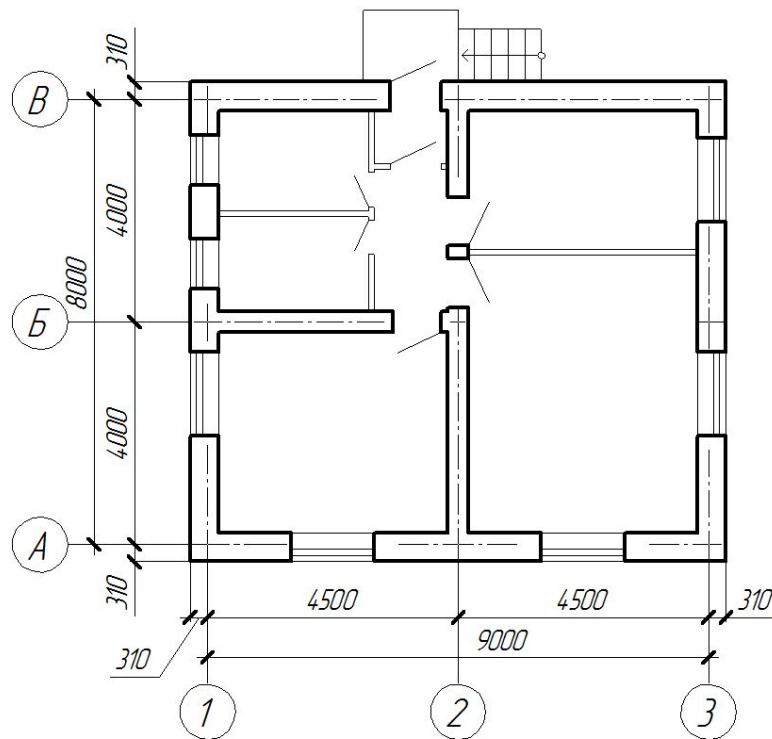
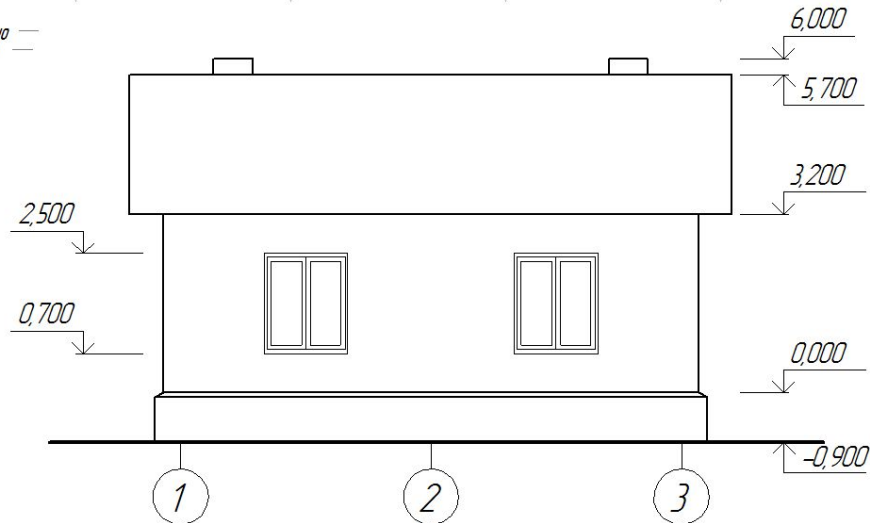


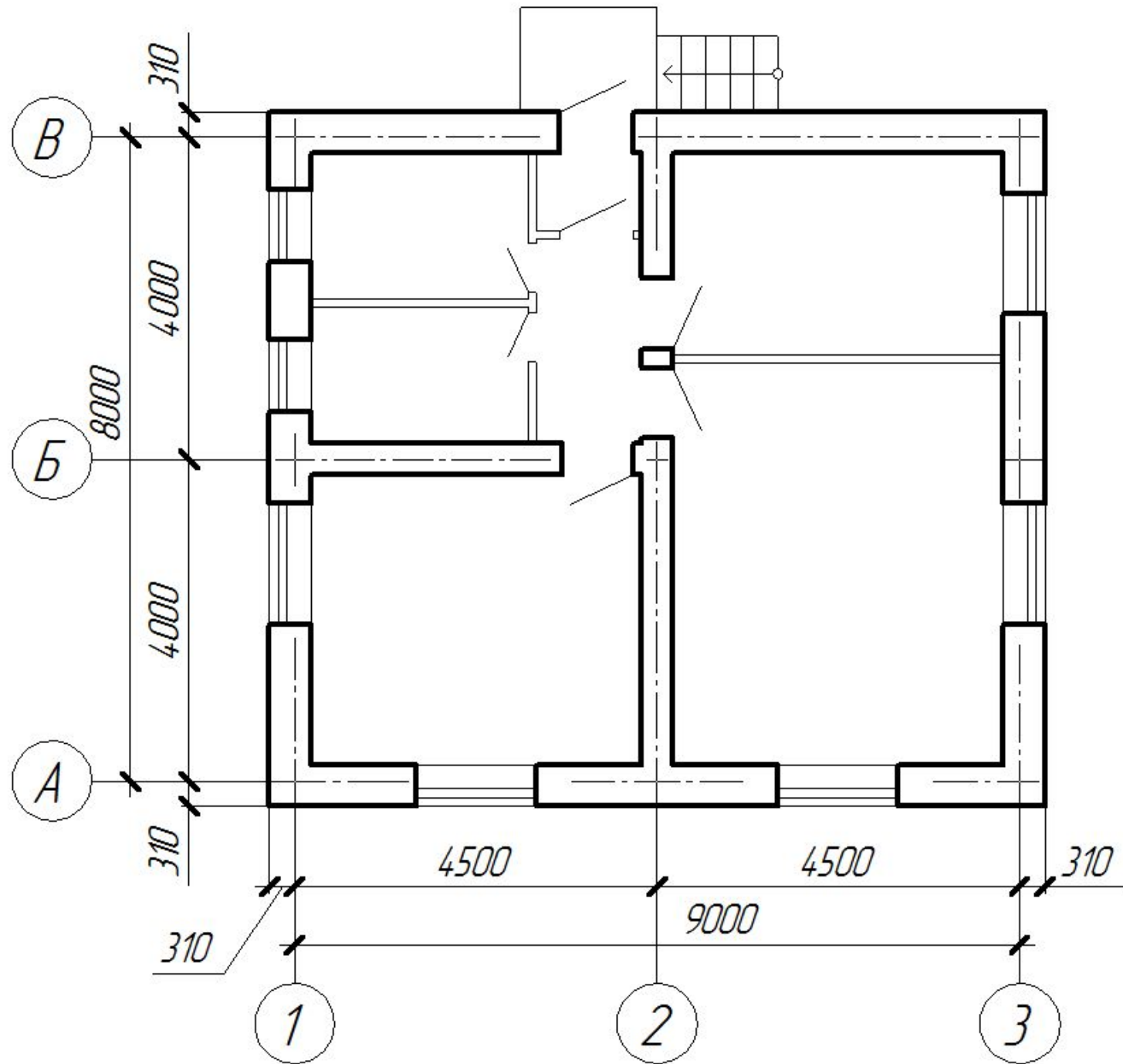
# Варианты 3 и 11

Увеличить изображение  
плана здания



Вариант № 11





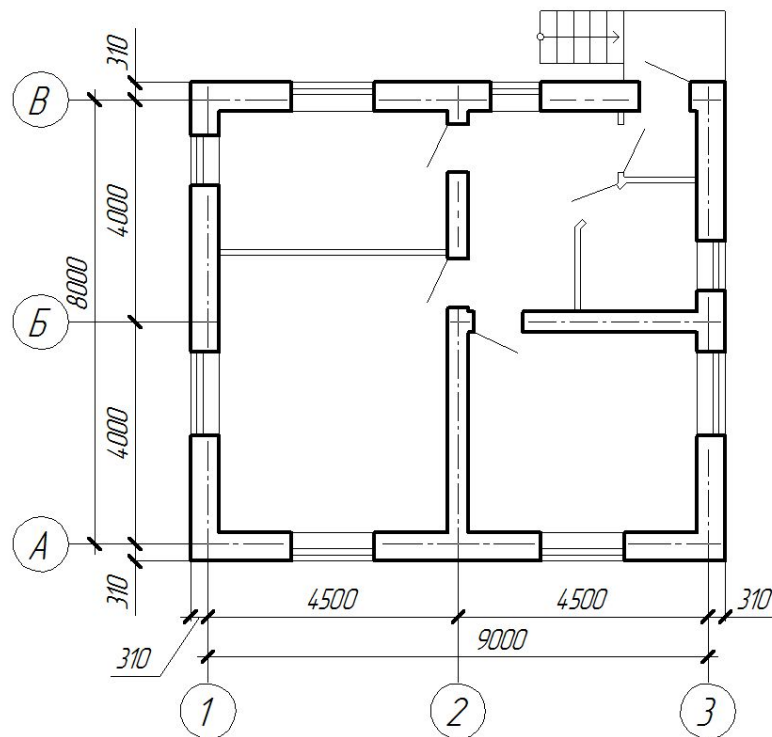
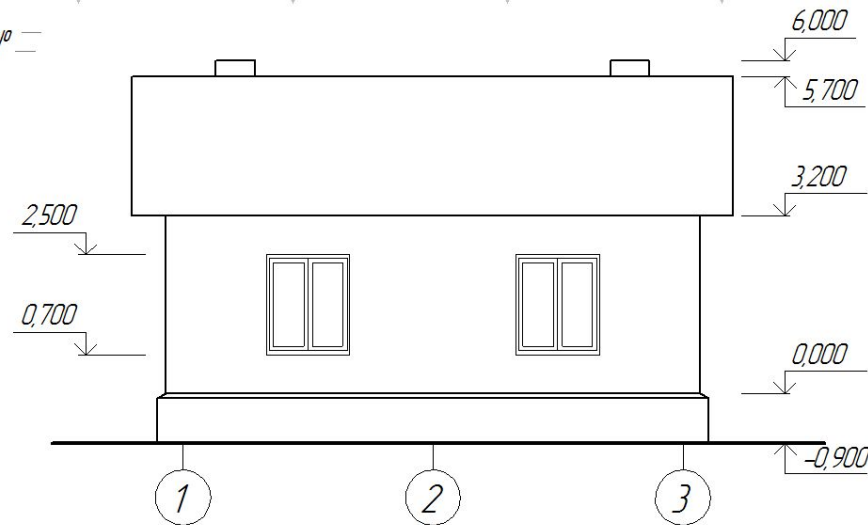


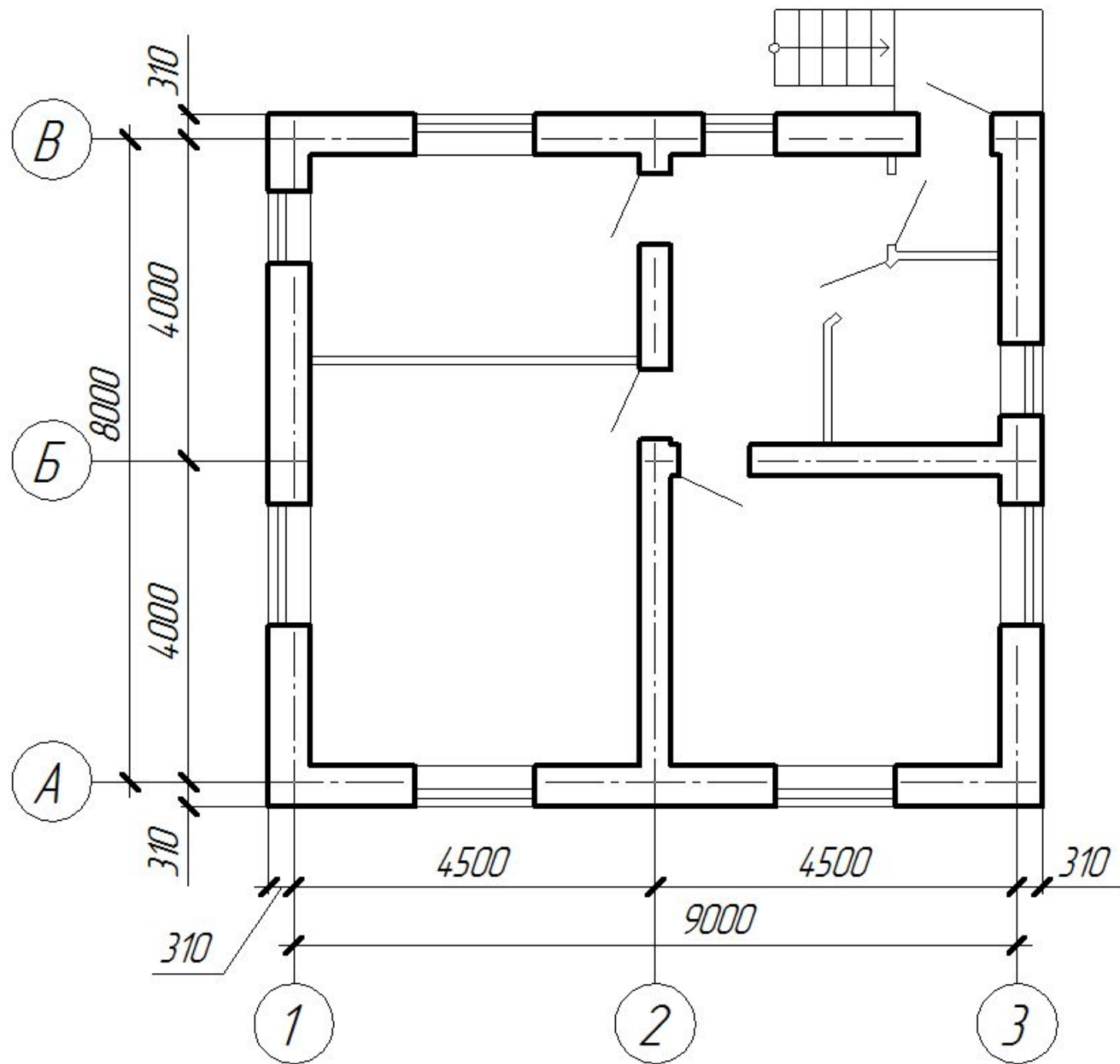
# Варианты 4 и 12

Увеличить изображение  
плана здания



Вариант № 12



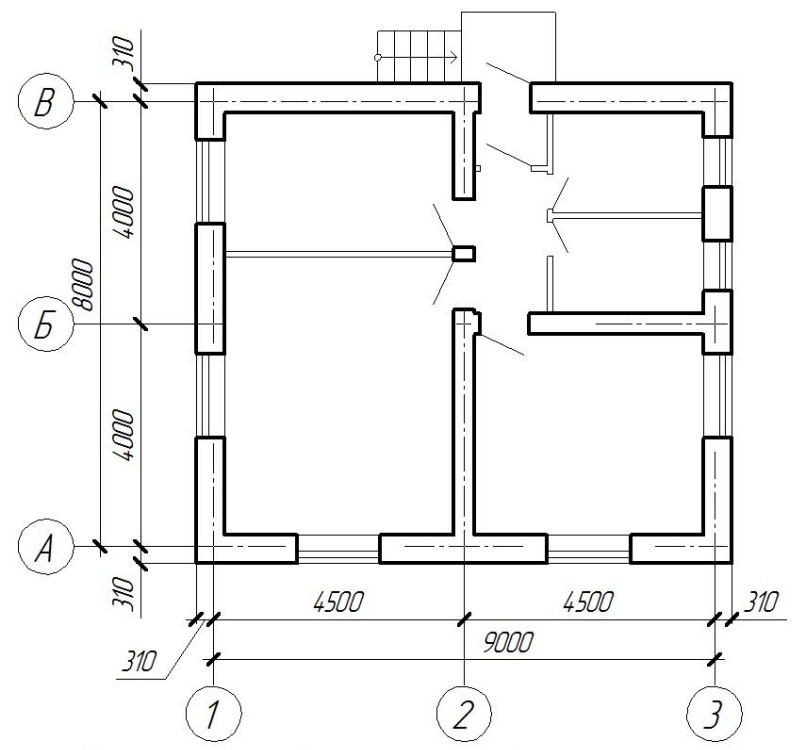
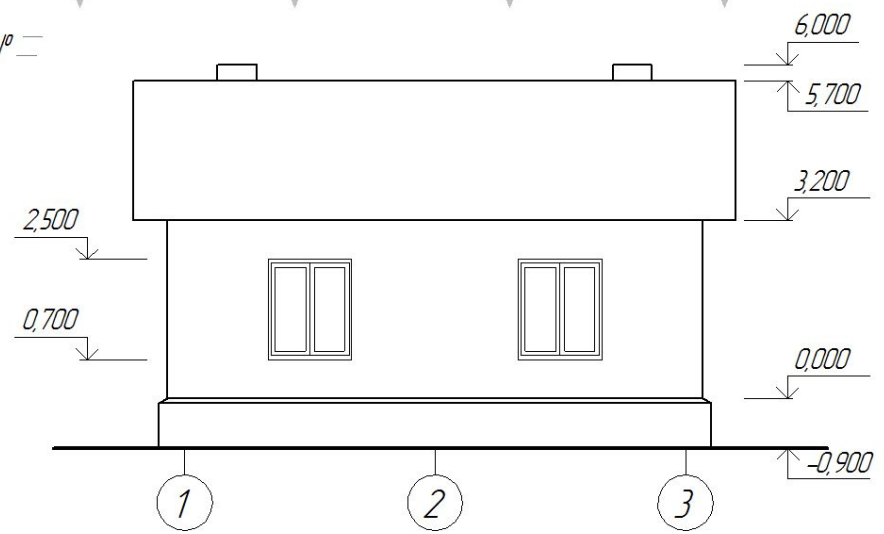


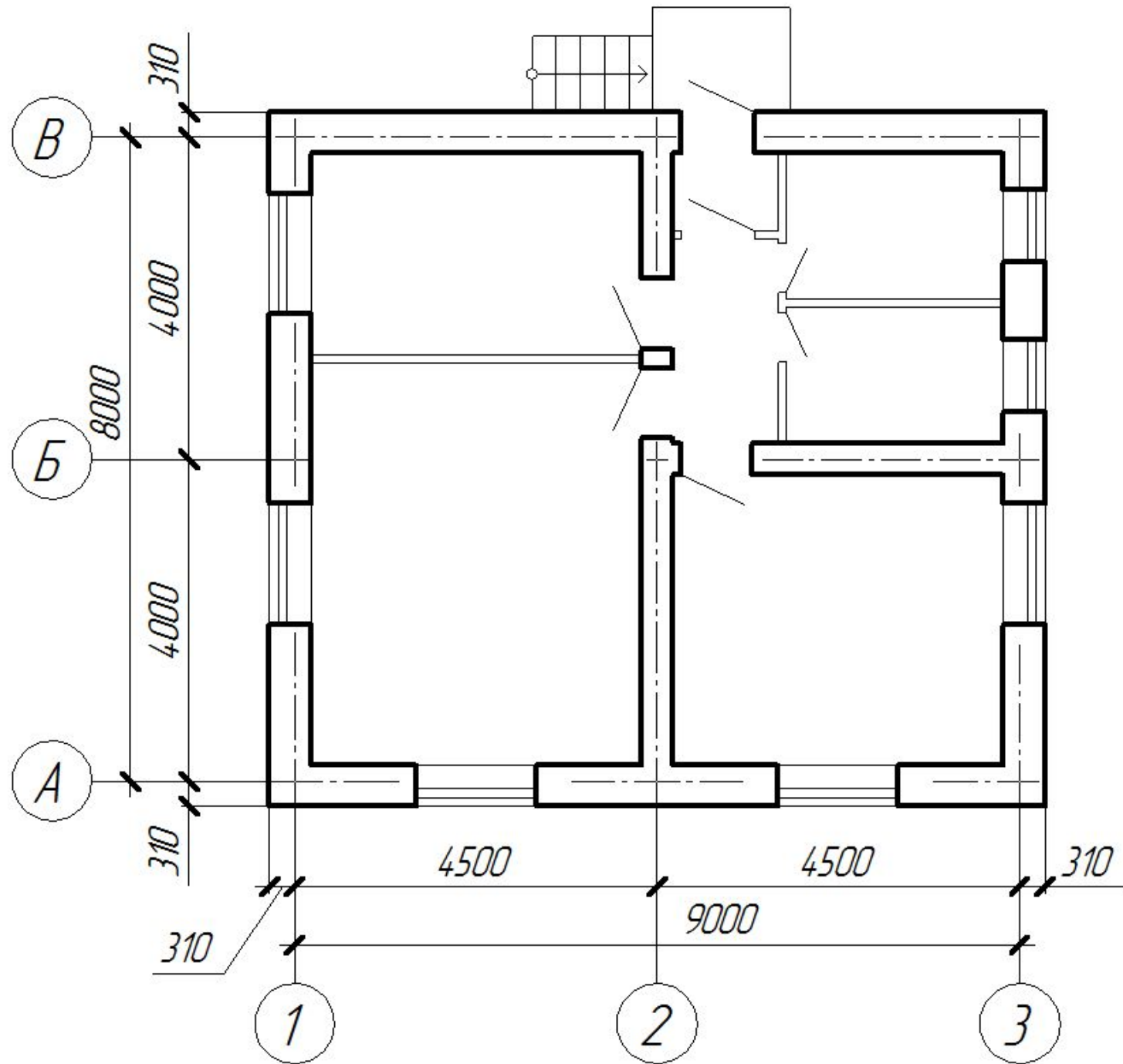
# Варианты 5 и 13

Увеличить изображение  
плана здания



Вариант № 13



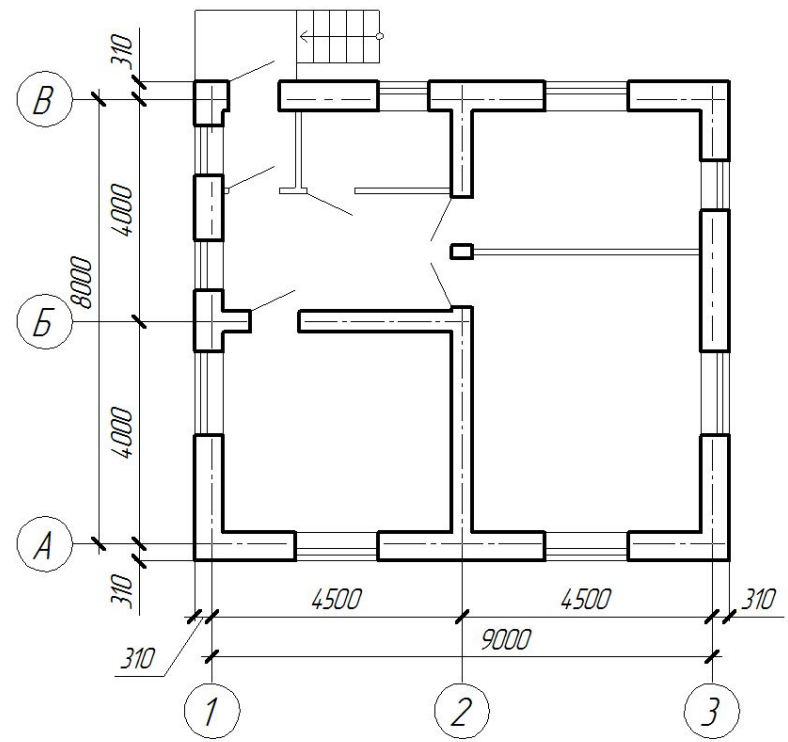
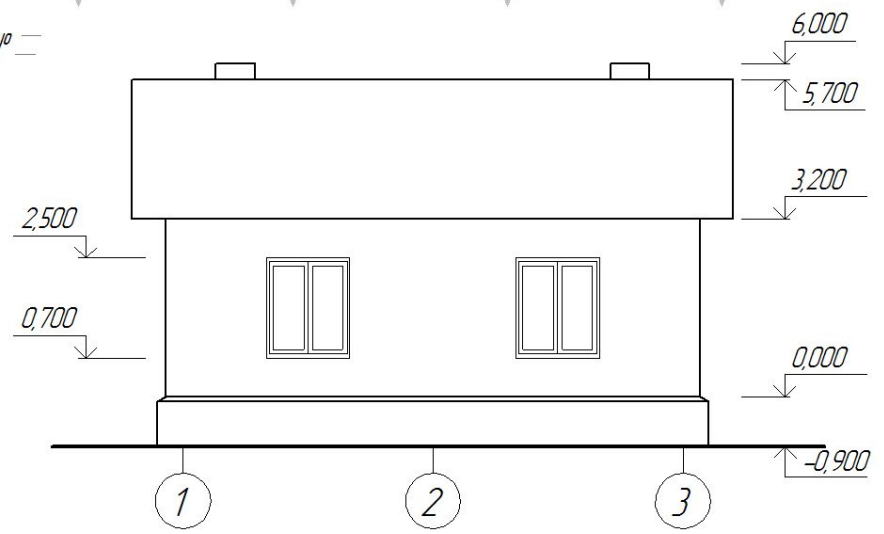


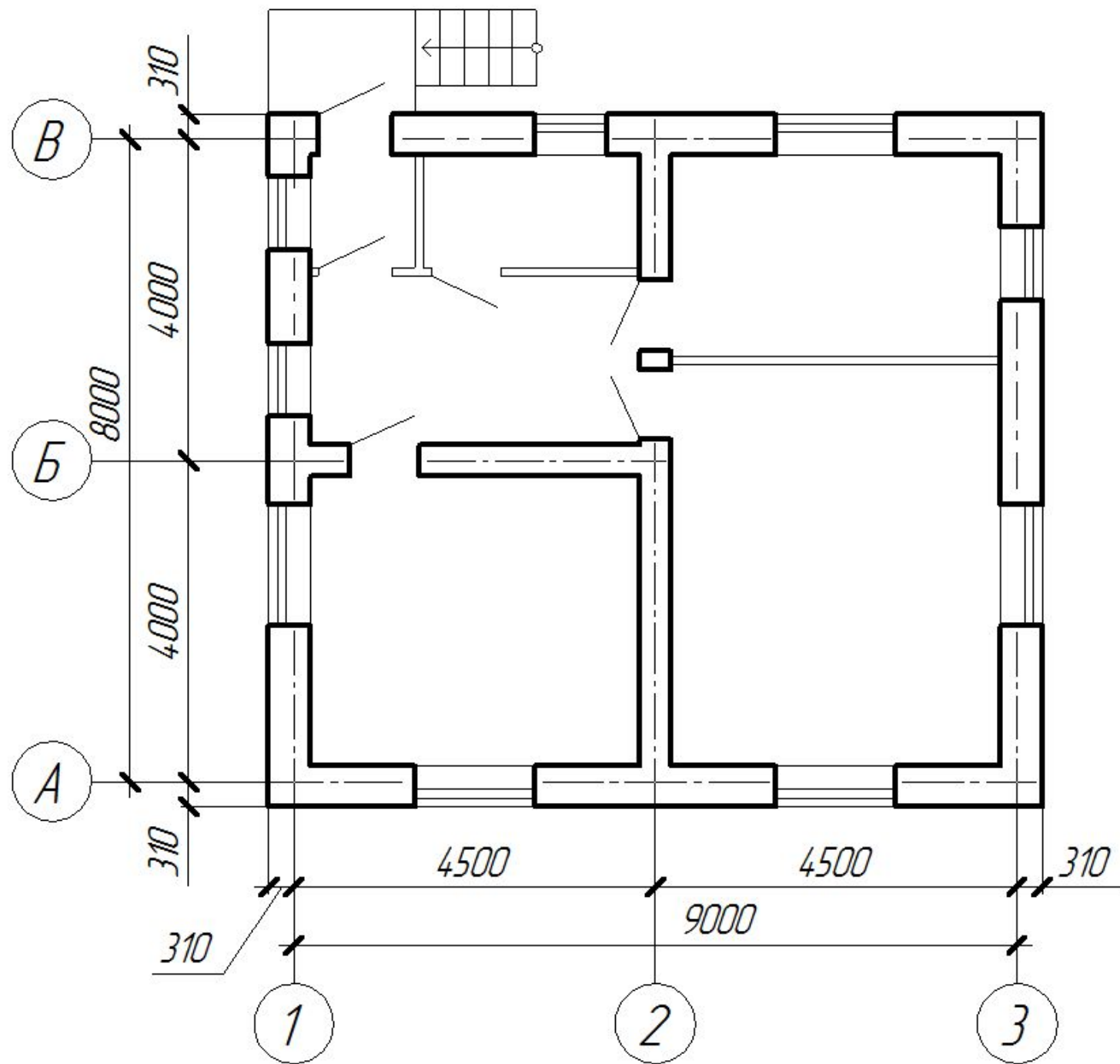
# Варианты 6 и 14

Увеличить изображение  
плана здания



Вариант № 14



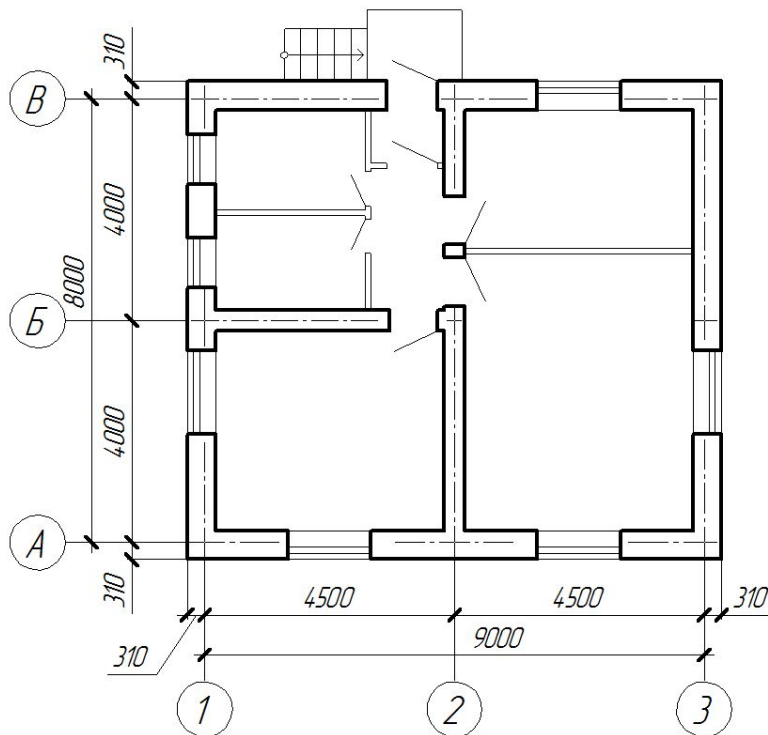
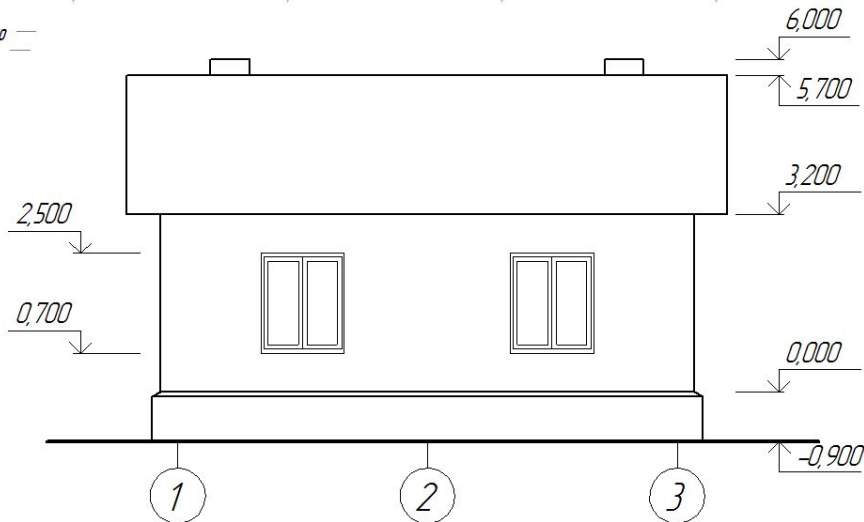


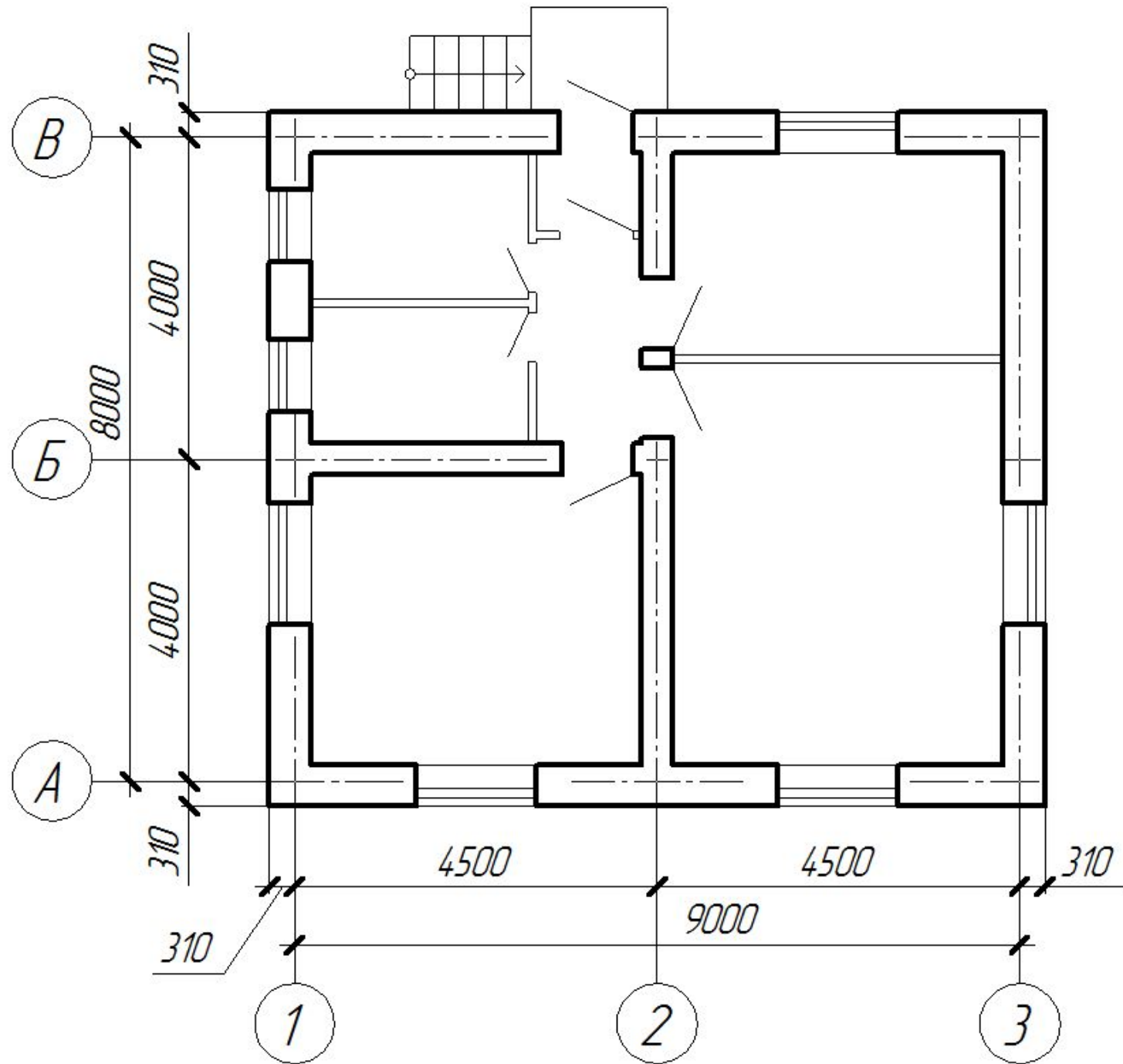
# Варианты 7 и 15

Увеличить изображение  
плана здания



Вариант № 15







# Варианты 8 и 16

Увеличить изображение  
плана здания



Вариант № 16

