



МБОУДО «ДЦТ «Синяя птица» город Курган

**ЧАС ПОЗИТИВА**

# **«ДЕНЬ ХОРОШЕГО НАСТРОЕНИЯ»**

**/для учащихся: «Проектирование и изготовление одежды», «Модные аксессуары»  
«Сувенирные фантазии»/**

**«Говорят, что позитивное настроение - заразительно.  
Так пусть эта «зараза» почаще к вам прилипает!»**



2020

Задание от педагога Семеновой Елены Александровны:

- ✓ выбери день и просмотри презентацию
- ✓ поделись своим фото-настроением : вчера, сегодня, завтра (примерные темы – «Я - самое яркое воспоминание», «По секрету всему свету», «Моё комфортное состояние дома», «Я и мой питомец» и т.д.
- ✓ пришли свои фотографии в наши группы Вайбер до 22 октября
- ✓ Продолжи фразы: а) Я радуюсь, когда.....  
б) Я счастлив(а), когда .....  
в) Я весел(а), когда .....



Рассмотри  
многоцветье  
красок  
природы







## **«КРАСНЫЙ ЦВЕТ ОГНЯ»**

**– стимулирует работу иммунной системы, активирует работу мозга,  
вызывает восторг, придаёт уверенность в завтрашнем дне**

**Склонность к одежде красных оттенков свидетельствует об личности:**

- целеустремлённой**
- лёгкой на подъём настроения**
- любителя дискуссий и споров**





### **«ГОЛУБОЙ ЦВЕТА НЕБА»**

– стимулирует замедленность пульса, успокаивает, расслабляет и сдерживает эмоции, вызывает настроение равновесия

Склонность к одежде голубого (синего) оттенков свидетельствует об личности:

- честной и впечатлительной
- излучающей спокойствие и гармонию
- умеющей приспосабливаться к обстановке
- избегающую споры и ссоры



## «ЗЕЛЁНЫЙ ЦВЕТ МОРЯ»

– стимулирует расслабление организма, успокаивает, предрасполагает к сентиментальности и возрождению

Склонность к одежде зелёных оттенков символизирует об личности:

- спокойном характере
- скромности
- сдержанности
- терпении
- говорящей правду в глаза



## «ЖЁЛТЫЙ ЦВЕТ СОЛНЦА»

– помогает интеллектуальной любознательности, логичности, ясности, убедительности, вызывает радостные и приятные эмоции, наполняет счастьем и весельем душу

Склонность к одежде жёлтых оттенков свидетельствует об личности:

- с приятным настроением
- имеющей собственное мнение
- состоянии защищать своё мнение и принятие решений

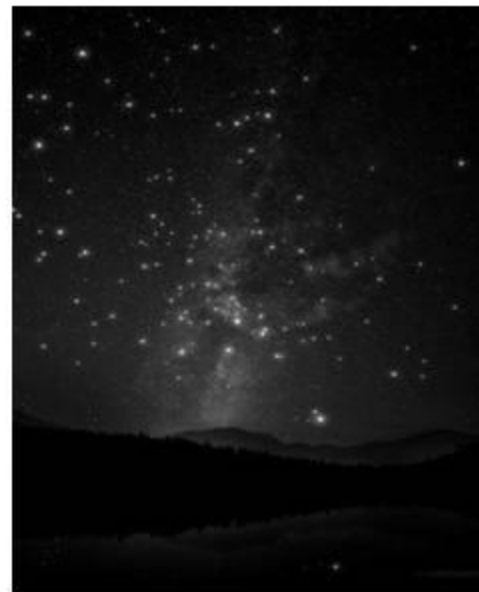


## **«ЧЁРНЫЙ ЦВЕТ НОЧИ»**

– ввергает человека в депрессию, помогает творческой личности играть своим интеллектом, как актёр на сцене.

**Склонность к одежде чёрных оттенков свидетельствует об личности:**

- **скрытных и замкнутых**
- **любящей эффектные выходы с производящим впечатлением**
- **одновременно подавляющие свои внутренние наклонности**







## «БЕЛЫЙ ЦВЕТ СНЕГА»

– помогает пробудить организм, человек стремиться к совершенству и постоянно в поисках самого себя.

Склонность к одежде белых оттенков свидетельствует об личности:

- творческой
- жизнелюбивой



## Поднимем себе и другим настроение веселыми позитивными фотографиями!



**Вы меня узнали? Это же Я!**

- Я радуюсь, когда ... ВСЁ получается.
- Я счастлива, когда ... ВСЕ здоровы.
- Я весела, когда ... ВСЕМ весело

**ХОРОШЕГО ДНЯ!**



**Пусть вам будет тепло и уютно,  
пусть жизнь вас радует ежеминутно!**