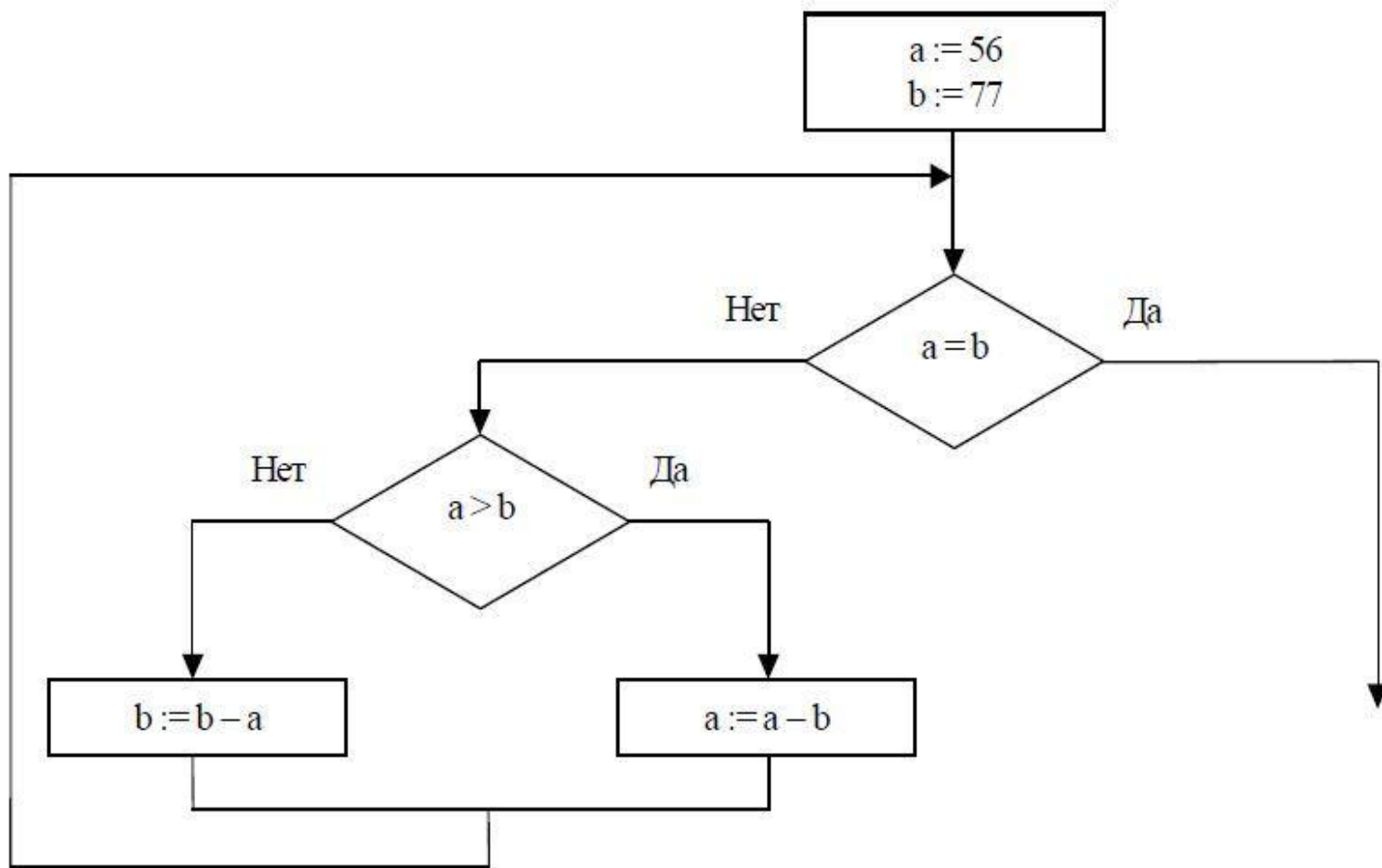


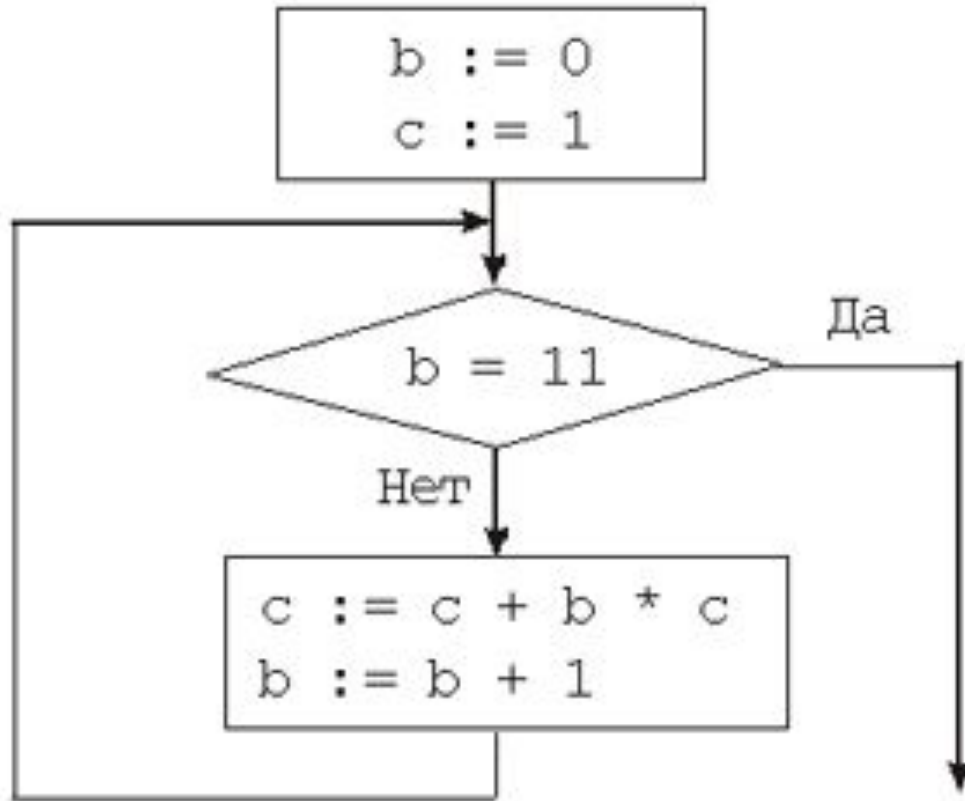
Домашняя работа

8 класс

Чему будет равно значение переменной В после выполнения следующего алгоритма:



Чему будет равно значение переменной c после выполнения следующего алгоритма:



Составить блок-схему и написать программу нахождения значения y при заданном значении x :

$$y = \begin{cases} 5x, & \text{если } x \geq 1 \\ x^2, & \text{если } x < 1 \end{cases}$$