The background of the slide features a soft-focus image of Mount Fuji in the distance, partially obscured by a dense foreground of pink cherry blossoms in full bloom. The sky is a pale, clear blue.

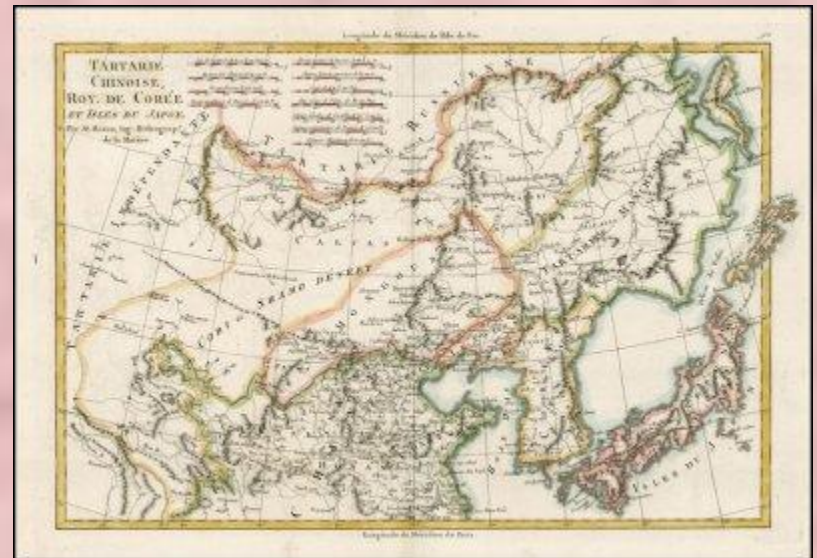
*Япония на пути
модернизации : «восточная
мораль –западная техника »*

*учеников 8 «Б» Карепиной Елизаветы ,
Гилязова Владимира, Жуковой Елизаветы.*

Насильственное «открытие» Японии

В XVI в. правители Японии запретили народу исповедовать христианскую религию, а в XVII в. «закрыли» страну и изгнали всех европейцев.

В 1854 г. американская эскадра под угрозой пушек вынудила правительство сёгуна «открыть» страну.



*Произошло насильственное открытие Японии.
Период политической и экономической изоляции
страны закончился .*



Начало эры «просвещенного правления».

Япония была вынуждена тратить огромные деньги на закупку вооружения, а это вело к увеличению налогов, основная тяжесть которых ложилась на плечи крестьян и городских ремесленников.



За годы своей изоляции Япония в техническом отношении отстала от стран Запада и необходима модернизация «государство Ямато».

50-60-е гг. – время выступлений самураев и крестьянских бунтов против режима сёгуната.

Сёгунат – своеобразная форма правления феодальной аристократии в Японии , при которой император был верховным правителем лишь номинально , а власть реально принадлежала по наследству главе крупного феодального клана .

В 1868 г. В Японии произошёл революционный переворот , в результате которого власть перешла в руки 15-ти летнего императора Муцухито (1852-1912). Его коронуют императором Мэйдзи .



Началась эра просвещённого правления , период реформ , коренным образом преобразивших страну.

Императорский двор переехал в Эдо, вскоре переименованный в Токио («восточная столица»)



Панорама города Эдо, часть изображения на складной ширме «Эдо-дзу бёбу», первая половина XVII века.

Реформы Мэйдзи

Аграрная реформа

Установившая частную собственность на землю и разрешившая её покупку и продажу.

Крестьяне стали собственниками наделов . Однако из-за высоких налогов земля переходила в руки богатых крестьян.

Административная реформа

Уничтожила власть князей . Страна была разделена на губернии и префектуры во главе с чиновниками .

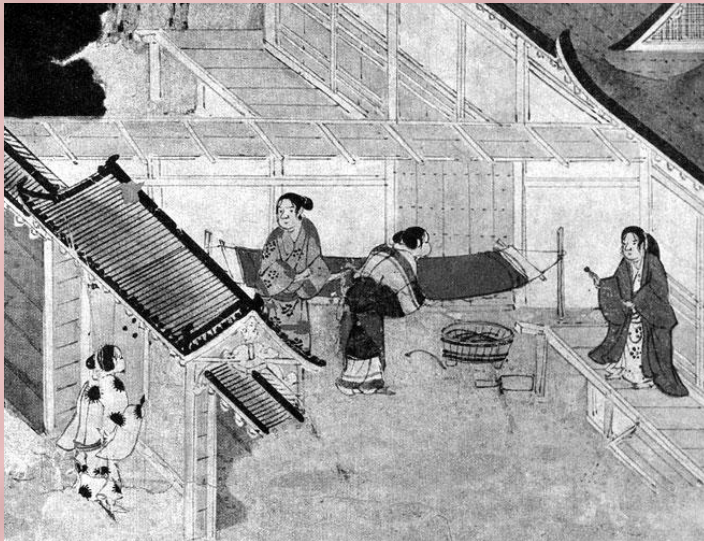
Военная реформа

1872 г. Вводила в Японии всеобщую воинскую повинность .

Самураи лишились привилегии быть замкнутой военной кастой .

В стране провели судебную реформу и отменили сословия .

Процесс модернизации разрушал традиционное общество.



Реформы в области государственного управления .

В 1889 г. От имени императора была опубликована конституция , созданная по прусскому образцу .

Император объявлялся личностью священной и неприкосновенной, наделялся почти неограниченными правами .

Парламент состоял из двух палат :

*Верхней
(палаты пэров , члены которой
назначались императором)*

*Нижней
(избираемой)*

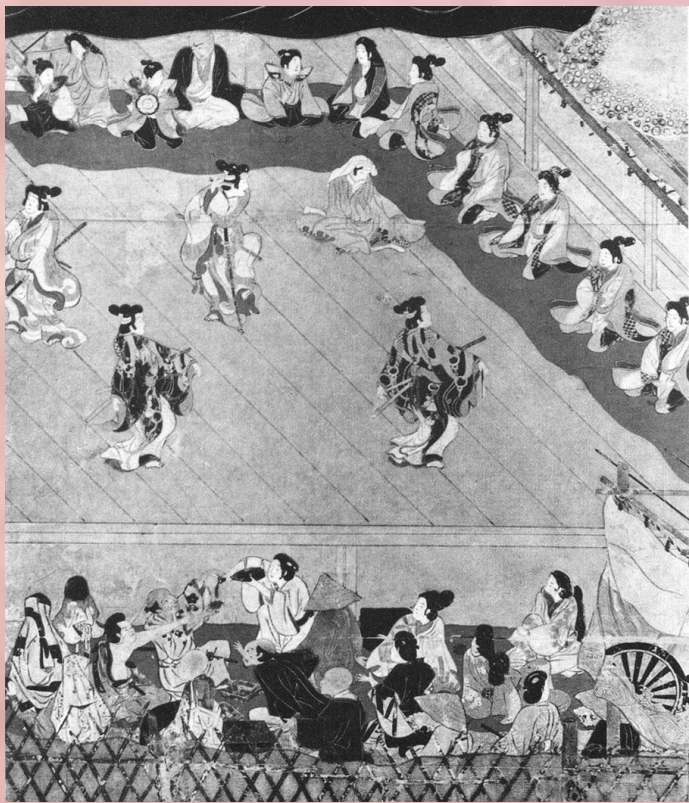
Уже в 70-е гг. в Японии начался процесс создания политических партий .

Новые черты экономического развития

Финансовая реформа ввела единую денежную единицу – иену .



По приказу императора за счёт казны строились «образцовые» заводы , которые затем продавались или отдавались в аренду на льготных условиях торговым и промышленным фирмам близким императорскому окружению . Особенно щедрые дары получали фирмы «Мицуюи» и «Мицубиси ».



*Первая железная дорога соединила обе столицы – Токио и Киото .
К 1905г. рельсовые пути протянулись почти на 5 тыс. км. В 1869 г.
В Японии провели первую телеграфную линию а в 1870 г. стала
действовать по европейскому образцу и почта.*

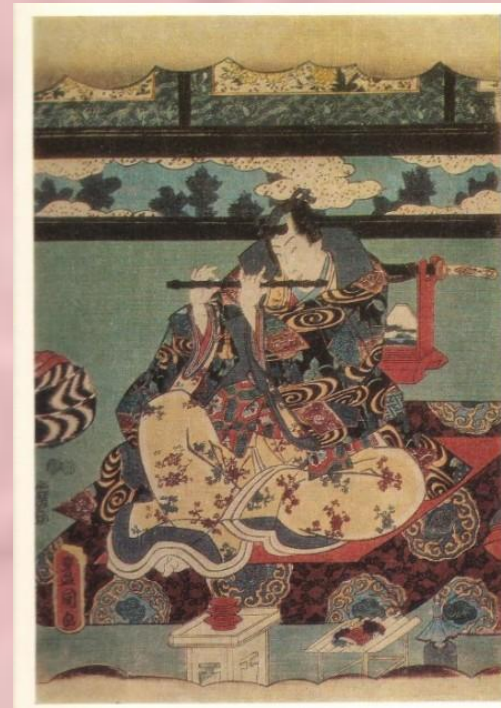
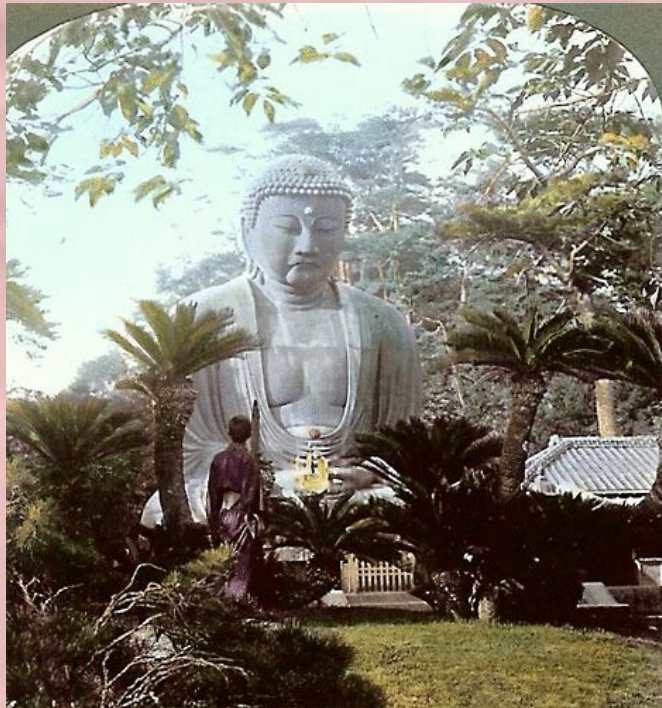


В 90-е гг., в Японии начался промышленный подъем. Возникли новые отрасли промышленности : машиностроение , электротехническая и др.

Япония стремилась проникнуть на рынки других стран , строила железные дороги в Корее.

Синто на службе у государства.

В 80-90-е гг. в Японии стали широко распространяться националистические идеи, основу которых составляли мифы о божественном происхождении японского императора.



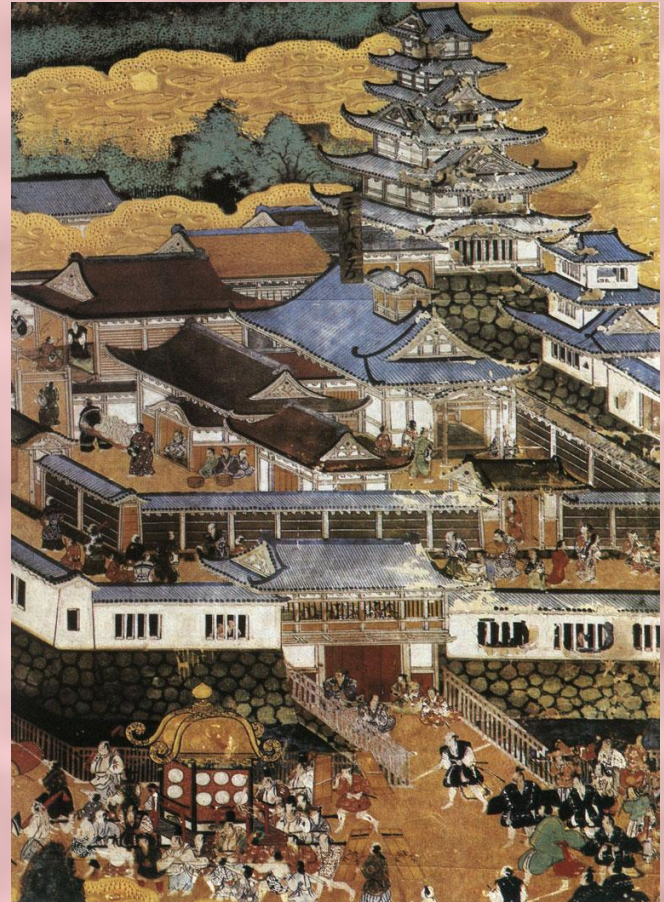
Внешняя политика .

К 90-м гг. Япония стала самой богатой странной в Азии. В середине 90-х гг.

отменяются неравноправные договоры с европейскими странами .

В 1894г. Японские войска захватили Сеул , разоружили столичный гарнизон и создали марионеточное правительство.

В 1895г. Япония получила остров Тайвань , острова Пэнхулидао и право строить в Корее свои предприятия .



Спасибо за внимание !

