

# **Природно- хозяйственные комплексы степи**

**Урок кубановедения в 7 классе**

## Таманский полуостров



## Закубанская равнина



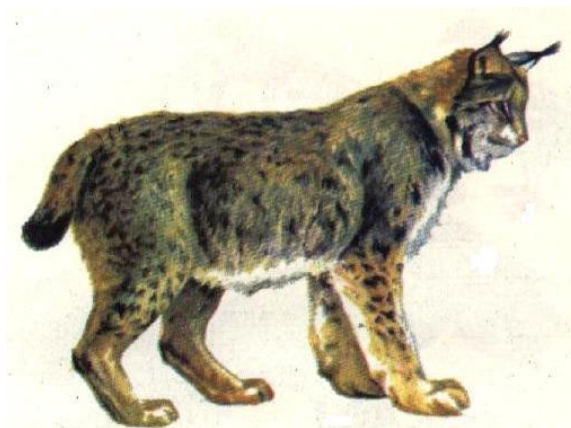
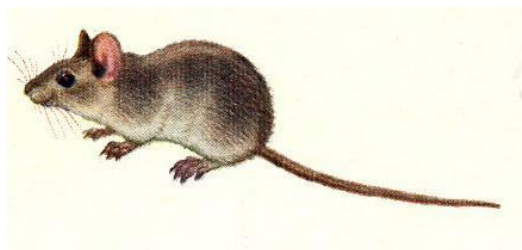
## Азово-Кубанская равнина



## Продолжи фразу

- Лето в степи...
- Зима сравнительно...
- Весна на Кубани...
- Реки в степной части...
- Река Кубань самая...
- Чернозёмы самые...

# КТО ЛИШНИЙ?



## Выполни задание:

- Почему Таманский полуостров часто называли островом?
- Чем интересны озера Голубицкое и Солёное?
- Покажи на карте Закубанские реки.
- Покажи на карте Степные реки.
- Почему степная зона наиболее интенсивно осваиваются человеком?

# Тема урока :

## «Освоение человеком степной зоны»

### Воздействие человека на природный комплекс Азово-Кубанской равнины

- Из-за уничтожения растительности почва подвергается *ветровой эрозии*
- Применение сельскохозяйственной техники разрушается *структура почвы*

### Мероприятия с целью сохранения плодородия кубанских чернозёмов

- Правильная вспашка
- Соблюдение *севооборота*
- Проведение *Мелиоративных работ*

# Редкие и исчезающие виды животных на территории района:

- Фазаны,
- Дрофы,
- Колницы,
- Каравайки,
- Лебеди,
- Орлы степные
- Енотовидная собака

## Розовый пеликан

Отряд Веслоногие Семейство Пеликановые



## Дрофа

Отряд Журавлеобразные Семейство Дрофиные





# Задание группам

- 1 гр. Назовите экологические проблемы степных рек, предложите мероприятия для решения этих проблем. (стр.15)
- 2 гр. Расскажите о влиянии человека на природу Таманского полуострова. (стр. 16)
- 3 гр. Расскажите об освоении человеком территории Закубанья. (стр. 16)

# Что послужило причиной изменения естественного облика кубанской степи?

Свалки мусора в  
водоохранной зоне реки  
Челбас



Река Челбас 1998 год

