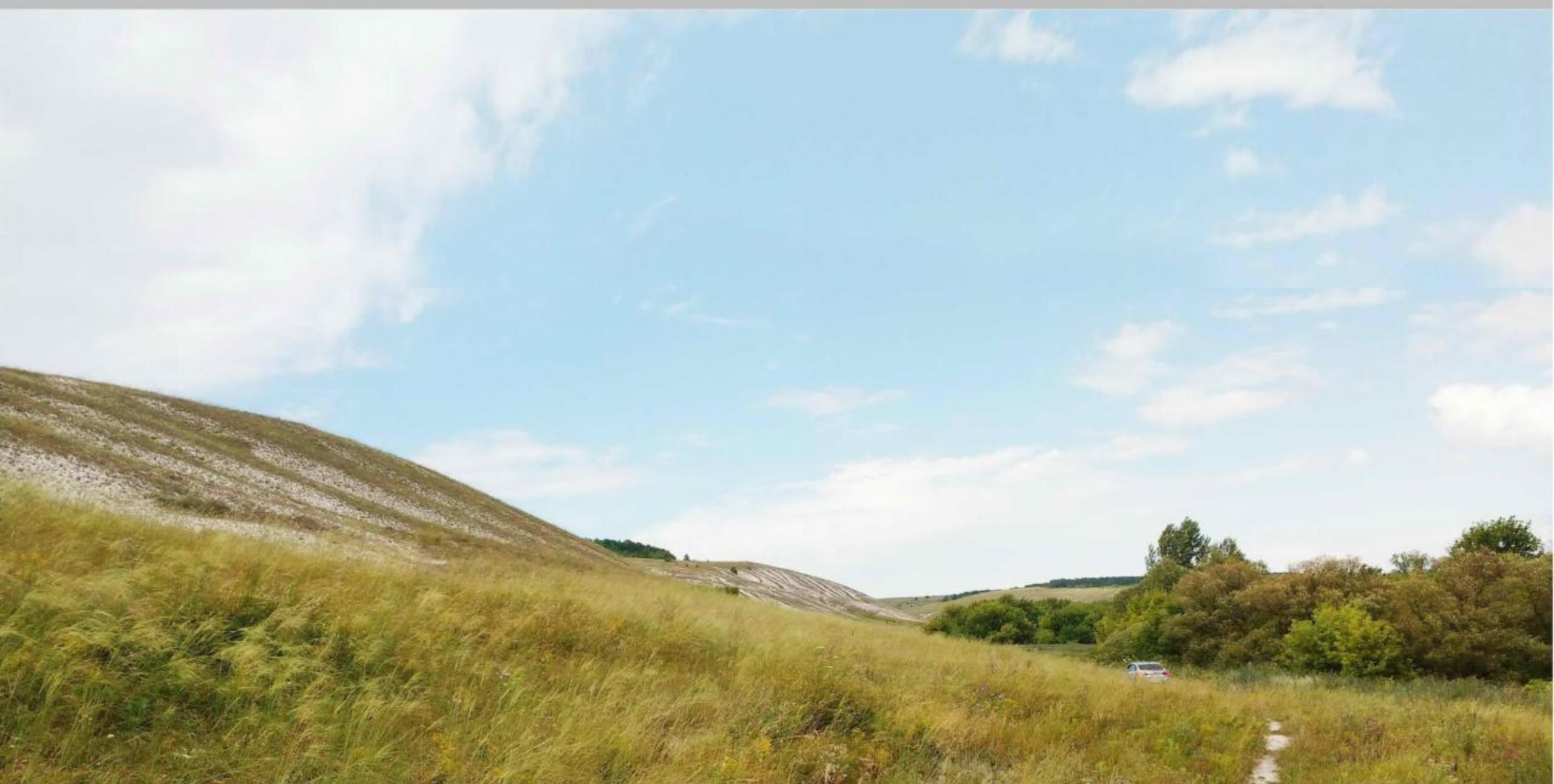


ПРЕДЛОЖЕНИЕ ПО КОМПЛЕКСНОМУ БЛАГОУСТРОЙСТВУ С. ВАТУТИНО



2019 г.

СИТУАЦИОННАЯ СХЕМА



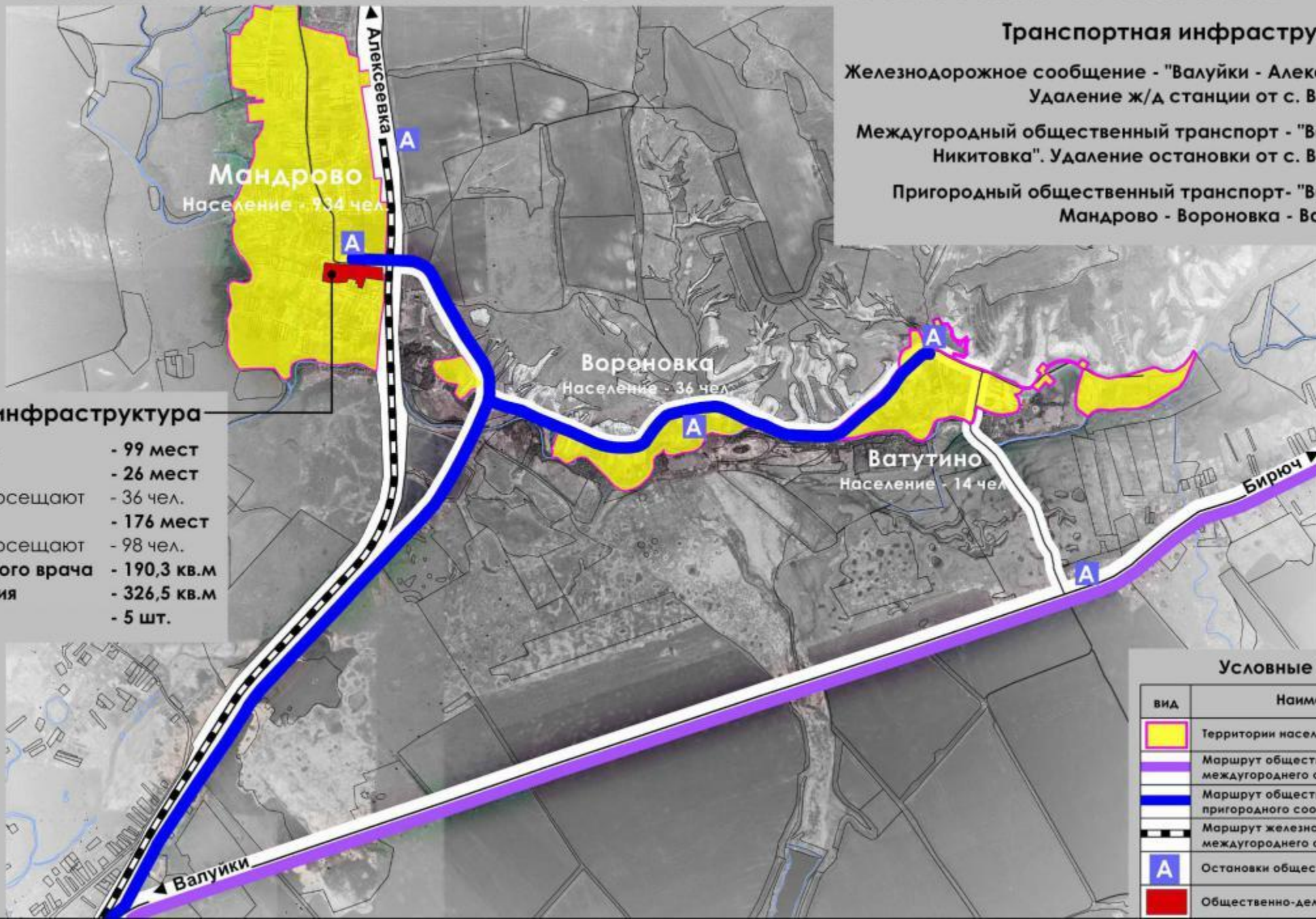
Удаление с. Ватуино от г. Валуйки
по дорогам с твердым покрытием

22 км

Удаление с. Ватуино от с. Мандрово
по дорогам с твердым покрытием

5 км

АНАЛИЗ ТРАНСПОРТНОЙ И СОЦИАЛЬНОЙ ИНФРАСТРУКТУР С. ВАТУТИНО



Транспортная инфраструктура

- Железнодорожное сообщение - "Валуйки - Алексеевка".
Удаление ж/д станции от с. Ватутино **6 км**
- Междугородный общественный транспорт - "Валуйки - Никитовка". Удаление остановки от с. Ватутино **2 км**
- Пригородный общественный транспорт - "Валуйки - Мандрово - Вороновка - Ватутино"

Социальная инфраструктура

- 1. Дом культуры - 99 мест
- 2. ДОУ - 26 мест
фактически посещают - 36 чел.
- 3. СОШ - 176 мест
фактически посещают - 98 чел.
- 4. Офис семейного врача - 190,3 кв.м
- 5. Администрация - 326,5 кв.м
- 6. Магазины - 5 шт.

Условные обозначения

ВИД	Наименование
	Территории населенных пунктов
	Маршрут общественного транспорта междугородного сообщения
	Маршрут общественного транспорта пригородного сообщения
	Маршрут железнодорожного междугородного сообщения
	Остановки общественного транспорта
	Общественно-деловая зона

СХЕМА ФАКТИЧЕСКОГО СОСТОЯНИЯ С. ВАТУТИНО



Технико-экономические показатели:

№ п/п	Наименование	Кол-во	Ед. изм.
1	Количество земельных участков согласно сведений дежурной кадастровой карты	40	ед.
2	Количество участков под ЛПХ	36	ед.
3	Количество жителей	14	чел.
4	Протяженность дорог с твердым покрытием	3,92	км
5	Сельскохозяйственное предприятие	38794	м ²
6	Кладбище	4031	м ²
7	Объекты истории и искусства, в т.ч.:	4	ед.

Условные обозначения

Вид	Наименование	Кол-во	Ед.изм.
	Границы с. Ватутино	-	-
	Зона проведения исторических реконструкций	24717	м ²
	Территория объектов культурного назначения	8034	м ²
	Территория участков под ЛПХ	169760	м ²
	Территория сельскохозяйственных предприятий	38794	м ²
	Территория кладбища	4031	м ²
	Существующие проезды	19588	м ²

Зоны с особыми условиями использования

Вид	Наименование
	Водоохранная зона (100 м)
	Прибрежная защитная полоса (40 м)
	Береговая полоса (20 м)
	Санитарно-защитные зоны
	Охранные зоны инженерных сетей

Экспликация существующих объектов:

- 1 Дом, в котором в 1901 г. родился генерал армии Ватутин Н.Ф.;
- 2 Дом матери генерала армии Ватутина Н.Ф.;
- 3 Бюст Героя Советского Союза генерала армии Н.Ф. Ватутина;
- 4 Сельскохозяйственное предприятие;
- 5 Кладбище;
- 6 Площадка для проведения исторических реконструкций;
- 7 Территории частных домовладений.

СХЕМА ПРЕДЛОЖЕНИЙ ПО РАЗВИТИЮ С. ВАТУТИНО



Экспликация существующих объектов:

- 1 Дом, в котором в 1901 г. родился генерал армии Ватулин Н.Ф.;
- 2 Дом матери генерала армии Ватулина Н.Ф.;
- 3 Бюст Героя Советского Союза генерала армии Н.Ф. Ватулина;
- 4 Реконструкция фермы под конезавод с санитарно-защитной зоной 50 м;
- 5 Кладбище;
- 6 Площадка для проведения исторических реконструкций;
- 7 Территории частных домовладений.

Условные обозначения (начало)

Проект	Сущ.	Наименование	Кол-во	Ед.изм.
-	—	Границы с. Ватутино	-	-
-	—	Зона проведения исторических реконструкций	24717	м ²
-	—	Территория объектов культурного назначения	8034	м ²
—	—	Территория участков под АПХ	229678	м ²
—	—	Территория участков под родовые усадьбы	70854	м ²
—	—	Территория участка под детский сад	2200	м ²
—	—	Территория сельскохозяйственных предприятий	34785	м ²
—	—	Территория кладбища	4031	м ²
—	—	Улицы, проезды, автодорожки (асфальтобетон)	26984	м ²
A	A	Остановки общественного транспорта	2	ед.

Условные обозначения (продолжение)

Проект	Сущ.	Наименование	Кол-во	Ед.изм.
—	—	Пешеходные дорожки (тротуарная плитка)	2034	м ²
—	—	Пешеходные дорожки (асфальтобетон)	1247	м ²
—	—	Пешеходные дорожки, площадки (отсыпка)	3422	м ²
—	—	Спортивные площадки (резинорифтовое покрытие)	678	м ²
—	—	Площадки (песок)	1132	м ²
—	—	Устройство газона	39722	м ²
—	—	Многолетние травы	92929	м ²
—	—	Деревья	-	-
—	—	Озеленение санитарно-защитной зоны	239	шт.
—	—	Объекты капитального строительства	-	-

Экспликация проектируемых объектов:

- 8 Детский сад на 20 человек;
- 9 Торгово-туристический центр;
- 10 Этнографическая деревня;
- 11 Парк миниатюр "По местам боевой славы генерала Ватулина Н.Ф.";
- 12 Родовые усадьбы;
- 13 Участки под АПХ;
- 14 Спортивная площадка;
- 15 Пляж.

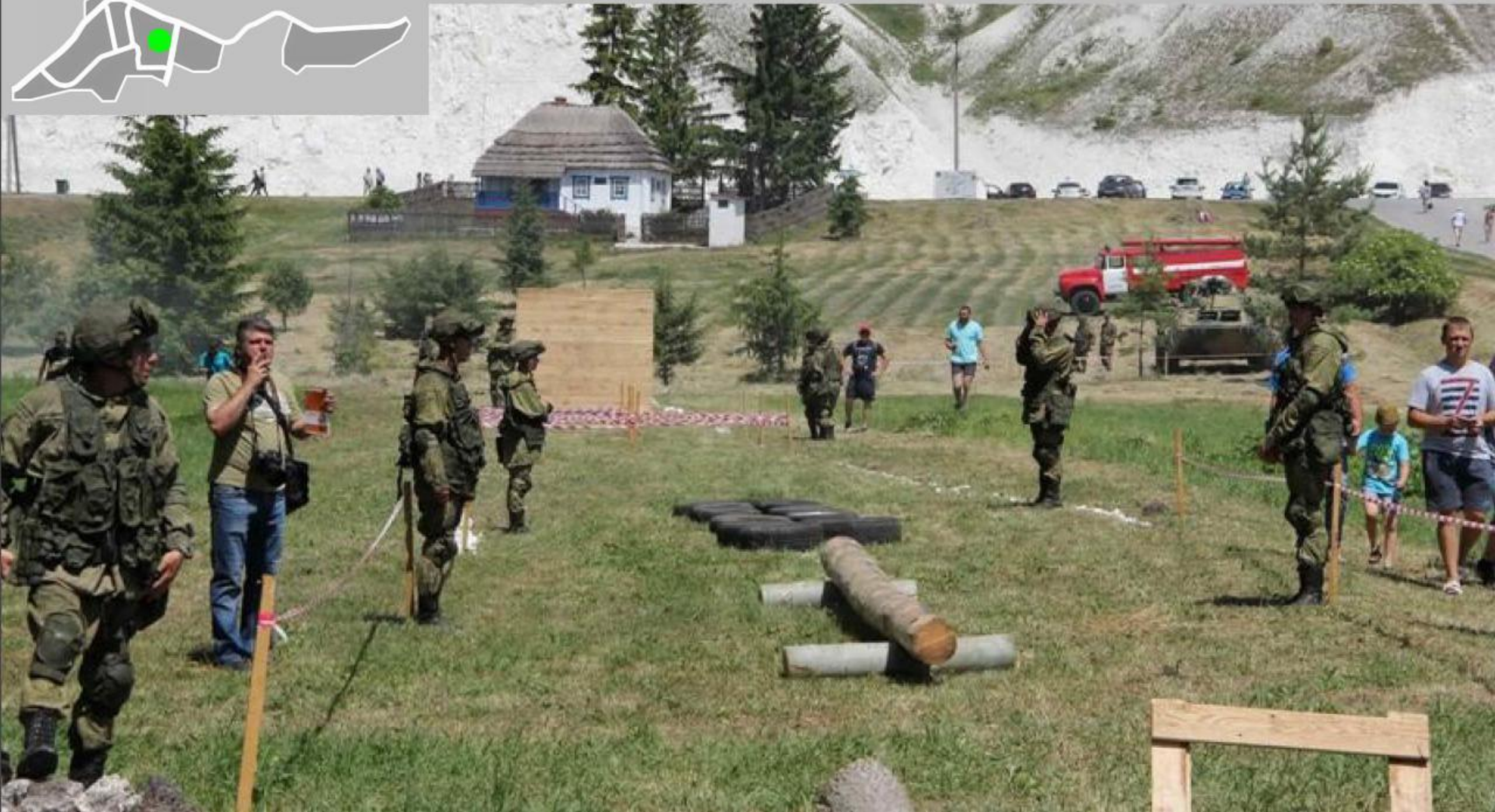
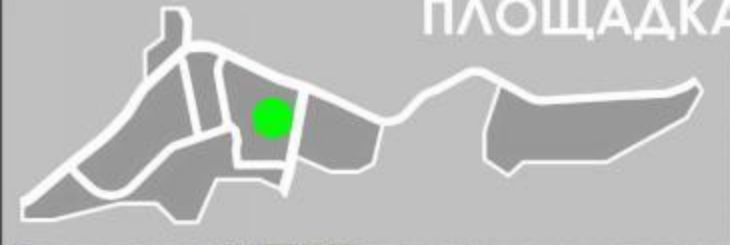
№ п/п	Наименование	Количество			Ед. изм.
		Сущ.	Проект.	ВСЕГО	
1	Количество участков под ЛПХ площадью 2500-2700 м2	36	21	57	ед.
2	Количество участков под родовые усадьбы площадью 5000-8000 м2	-	13	13	ед.
3	Количество жителей	14	112*	144	чел.
4	Детское дошкольное учреждение	-	20	20	мест
5	Торгово-туристический центр	-	150	150	м ²
6	Протяженность дорог с твердым покрытием	3,92	1,15	5,07	км
7	Реконструкция фермы под конезавод	38794	34785	34785	м ²

* - Перспективное количество жителей принято из расчета 3,3 человека на 1 домовладение

ЭТНОГРАФИЧЕСКАЯ ДЕРЕВНЯ



ПЛОЩАДКА ДЛЯ ПРОВЕДЕНИЯ ИСТОРИЧЕСКИХ РЕКОНСТРУКЦИЙ



РЕКОНСТРУКЦИЯ ФЕРМЫ ПОД КОНЕЗАБОД С САНИТАРНО-ЗАЩИТНОЙ ЗОНОЙ 50 М



РОДОВЫЕ /САДЬБЫ



ПАРК МИНИАТОР "ПО МЕСТАМ БОРЬБЫ СЛАВЫ ГЕНЕРАЛА ВАТУТИНА Н.Ф."

