

Линия и ее
выразительные
возможности. Ритм
линий.



6 класс

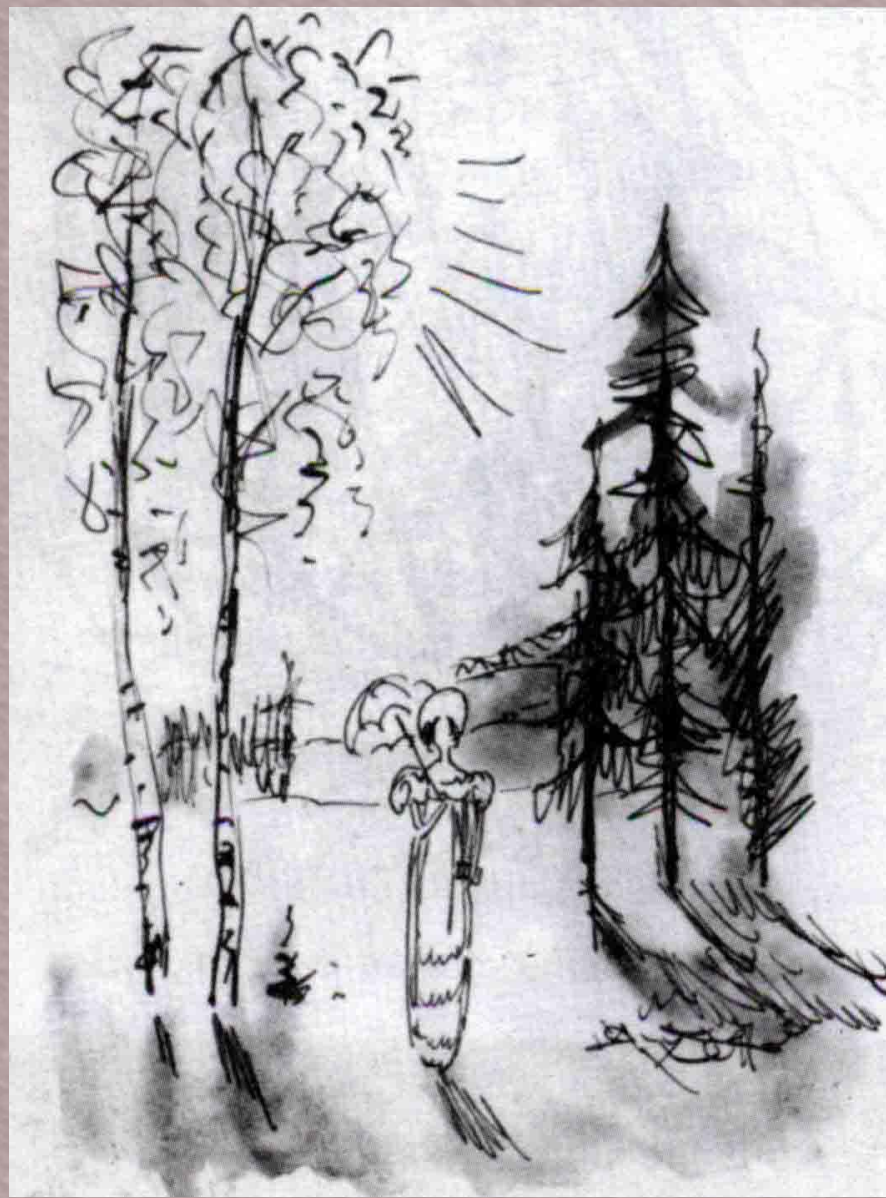
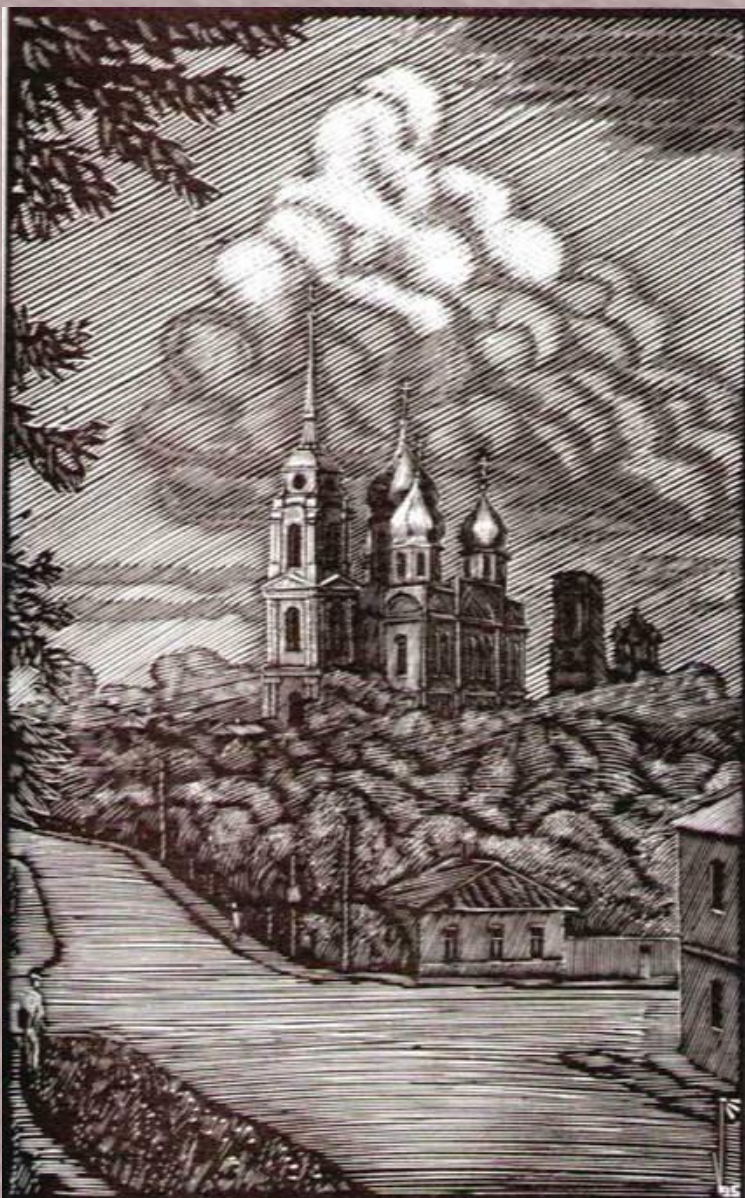
Учитель изобразительного
искусства:
Цикавая И.Б.

Цель: познакомиться с выразительными свойствами линии, видами и характером линии.



- Рисунок пером или карандашом в основном состоит из линий – длинных или коротких, волнистых или отрывистых,

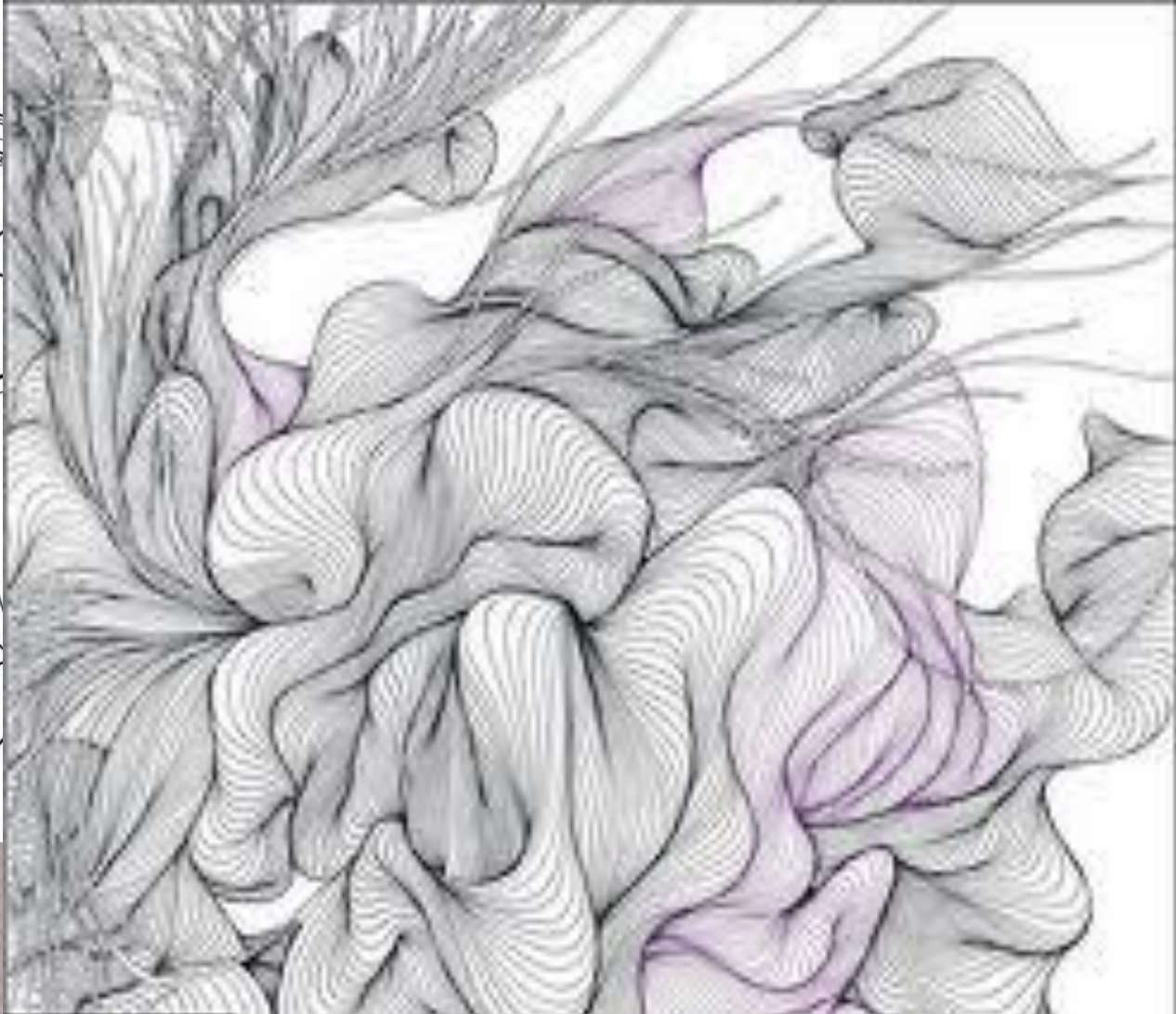




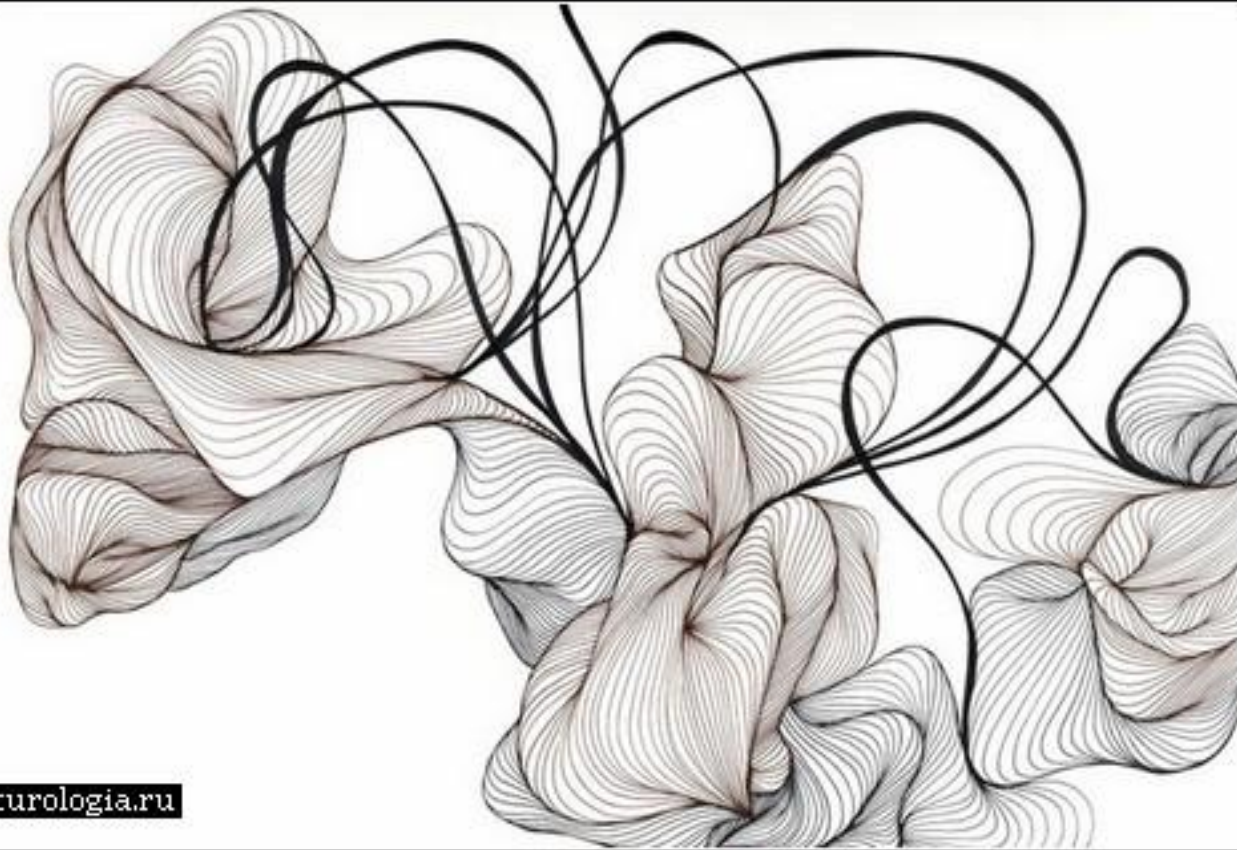
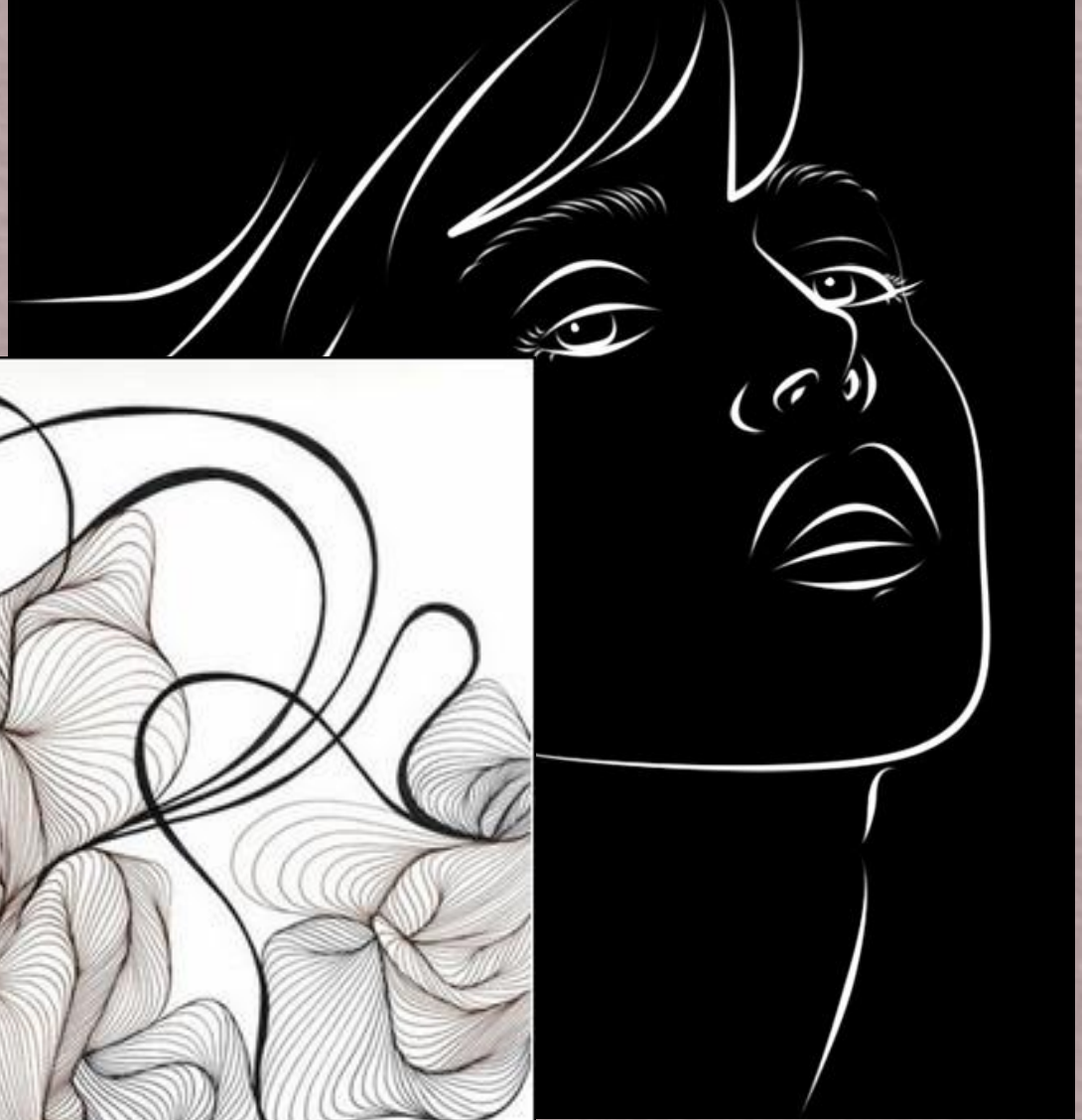
- **Линия – основное средство художественной выразительности в графике**



horohov64@mail.ru

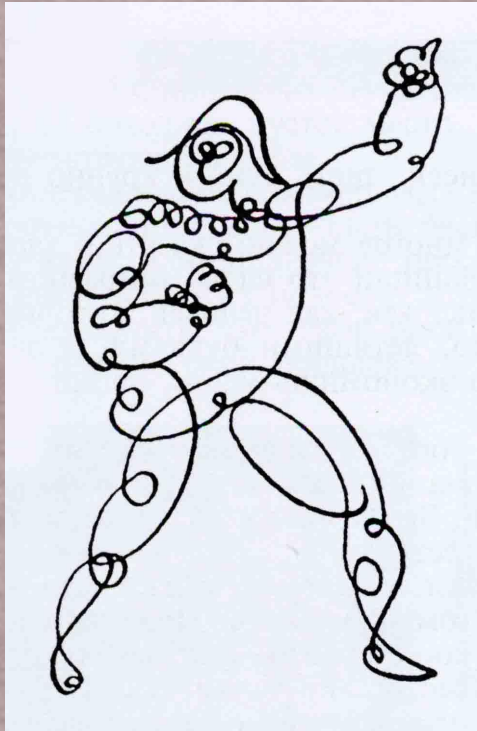
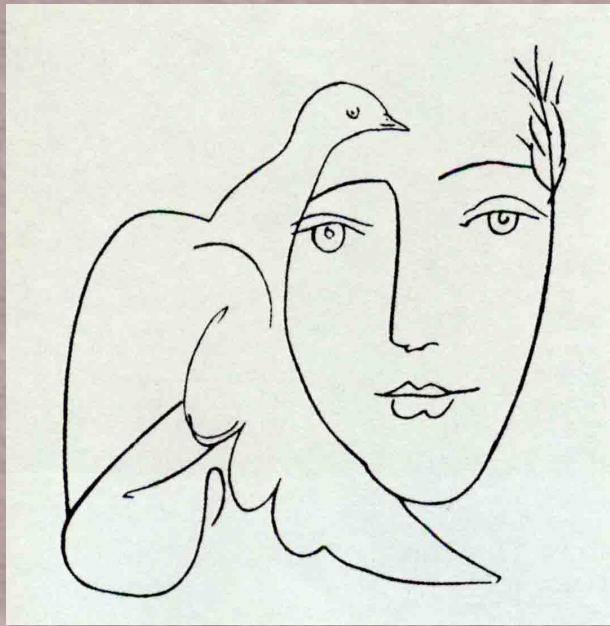


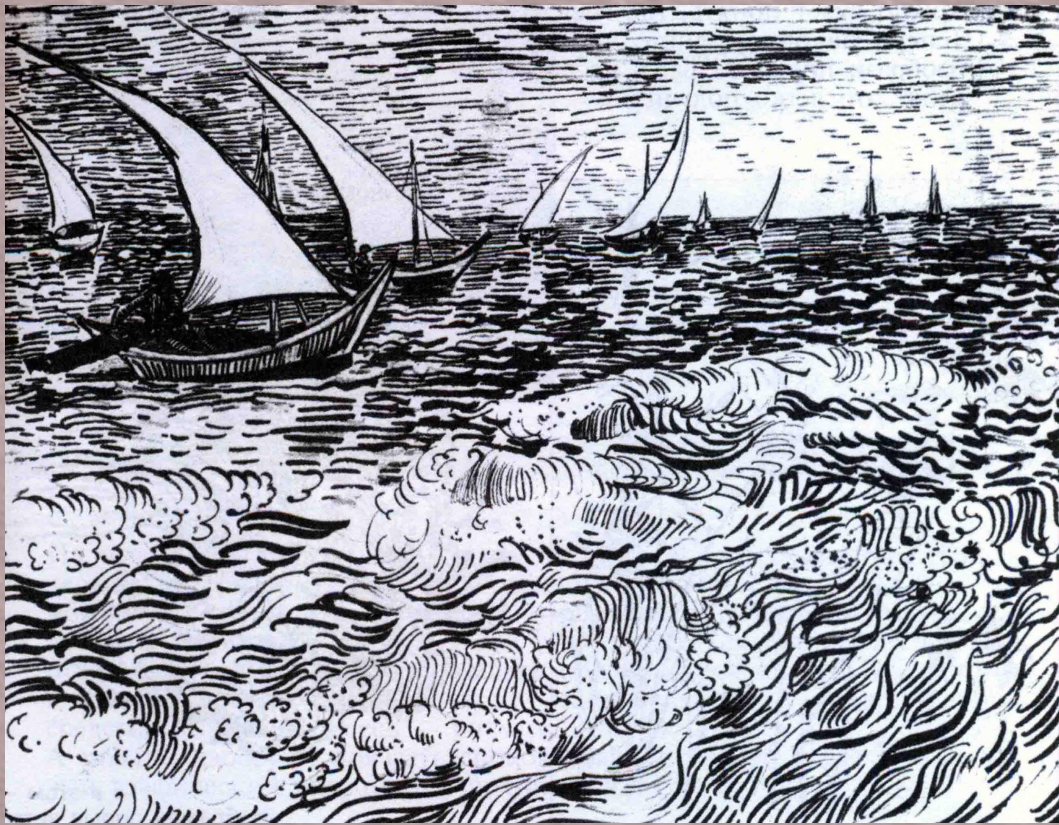
- Можно почувствовать то весомость и уверенность, то беглость и поспешность линий. Линия может быть смелой или строгой, лихой или обстоятельной.



kulturologia.ru

- линия может очерчивать контур, как упругая проволока, выявляя изображение на бумаге, или быть линей-росчерком, оставляющим на бумаге свободный след





- В природе линии встречаются очень редко, в каком-то смысле их вовсе нет. Линией мы обозначаем контур предмета, его край.
- Линия – это знак, она условна, придумана нами как способ обозначения.

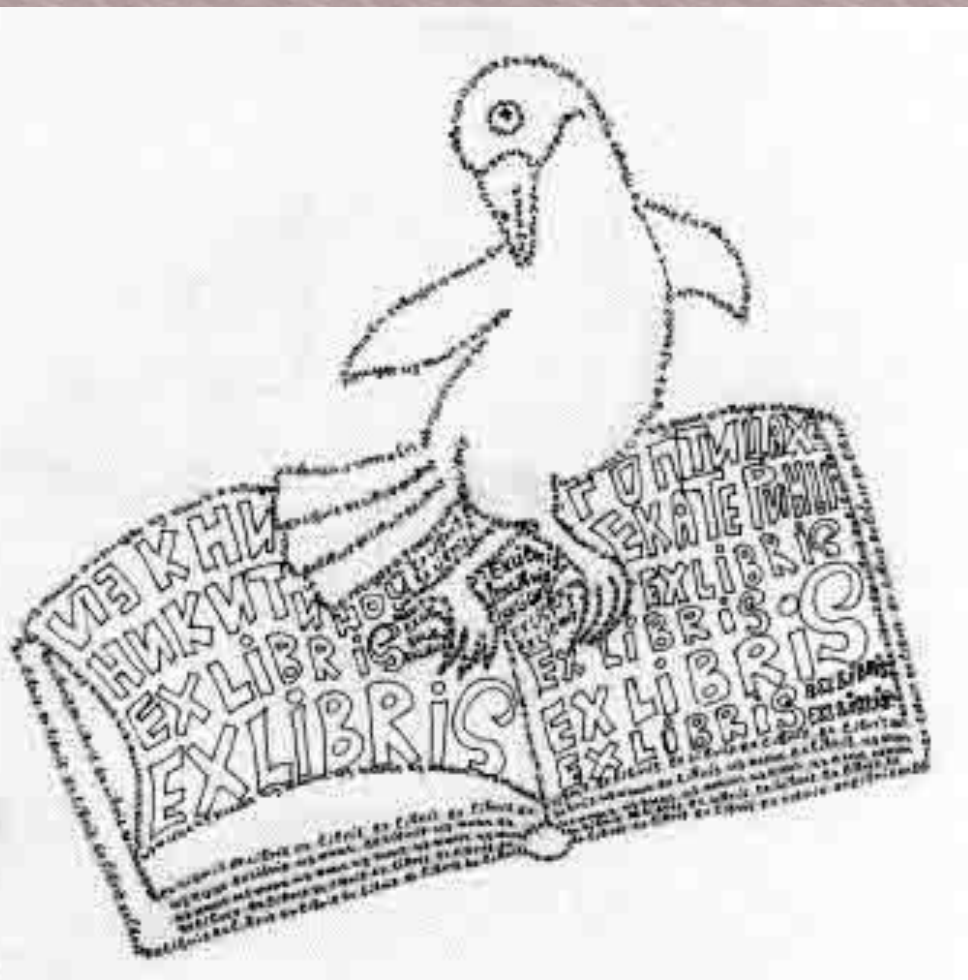


- Буквы тоже линии. Только писать буквы мы стремимся аккуратно, правильно, а в изображении подход другой: здесь на первый план выходит интерес к выразительности линии.



вести линию. И этот почерк может быть очень разным: строгим, когда всякий знак завершен, и непринужденным, упругим, энергичным.

- **Характер линии выражает эмоции, чувства художника!**

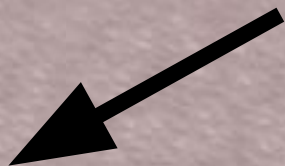


Ритм

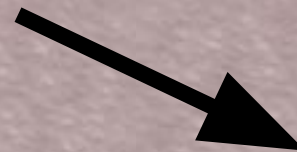
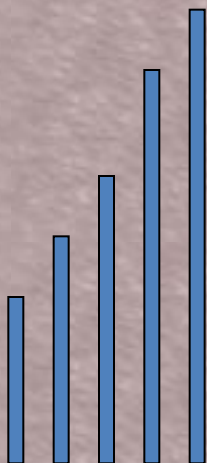
- Одно из основных композиционных средств в графике – ритм линий и пятен.
- Ритм – это чередование элементов композиции.



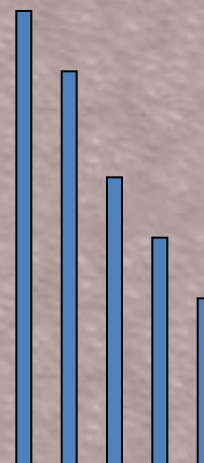
Ритмические ряды



Нарастающий

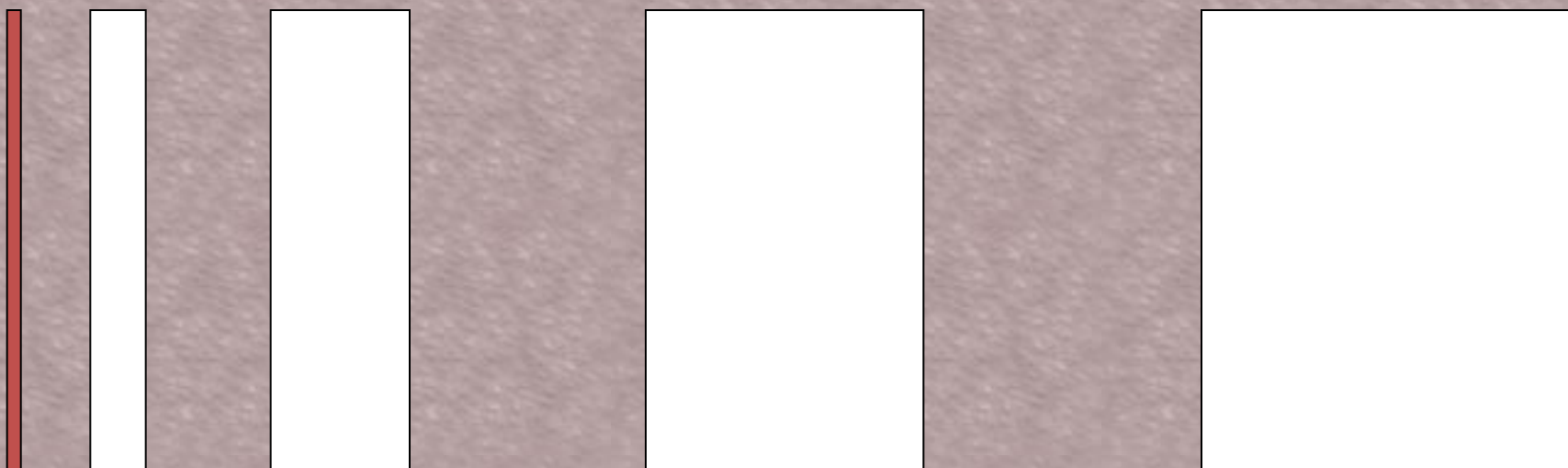


Убывающий

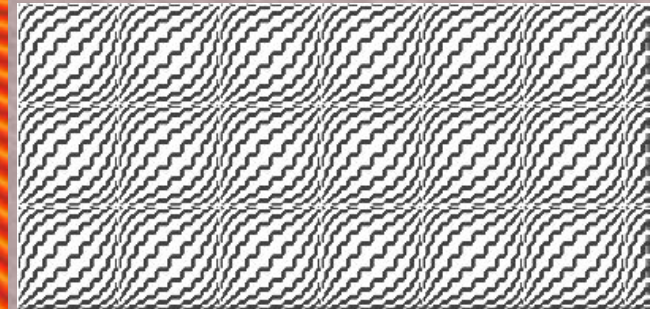
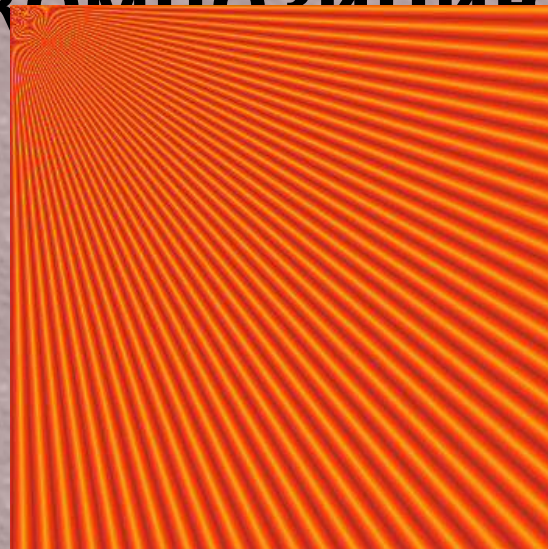


Ритмические ряды

С параллельным изменением
интервалов, форм и свойств элементов



С помощью ритма, направления и характера линий можно создать эффект движения (динамичную композицию)



Задание

- На отдельном листе бумаги, используя все его пространство, графическим материалом изобрази колыхание трав на ветру.
- Абсолютно точно, как в природе, нарисовать все листочки и веточки здесь не требуется, ведь при ветре вам некогда их разглядывать
- Расположите линии так, чтобы чувствовалось дуновение ветра по траве.

