

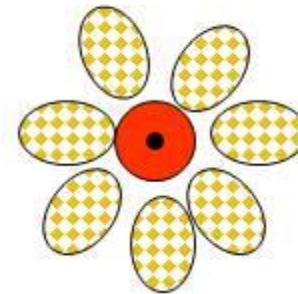


Лабораторная работа №2

Типы яйцеклеток

Типы яйцеклеток

- **Алецитальная** – желтка нет – он в желточных клетках
- **Олиголецитальная** – желтка мало
- **Мезолецитальная** – желтка среднее количество
- **Полилецитальная** – очень много желтка



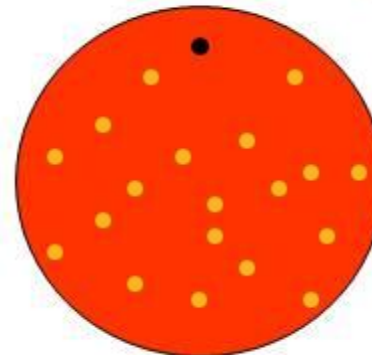
плоские черви



ланцетник, плацентарные млекопитающие



амфибии, некоторые рыбы



некоторые рыбы, рептилии, птицы, яйцекладущие млекопитающие

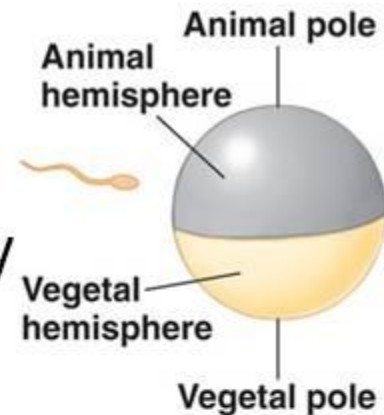
По расположению желтка яйцеклетки бывают

- **Изо- (гомо-) лецитальные** – желток распределен равномерно



ланцетник,
человек

- **Телолецитальные** – желток смещен к вегетативному полюсу



умеренно
телолецитальные
- лягушка

резко
телолецитальные
- птица

- **Центролецитальные** – желток в центре

насекомые

