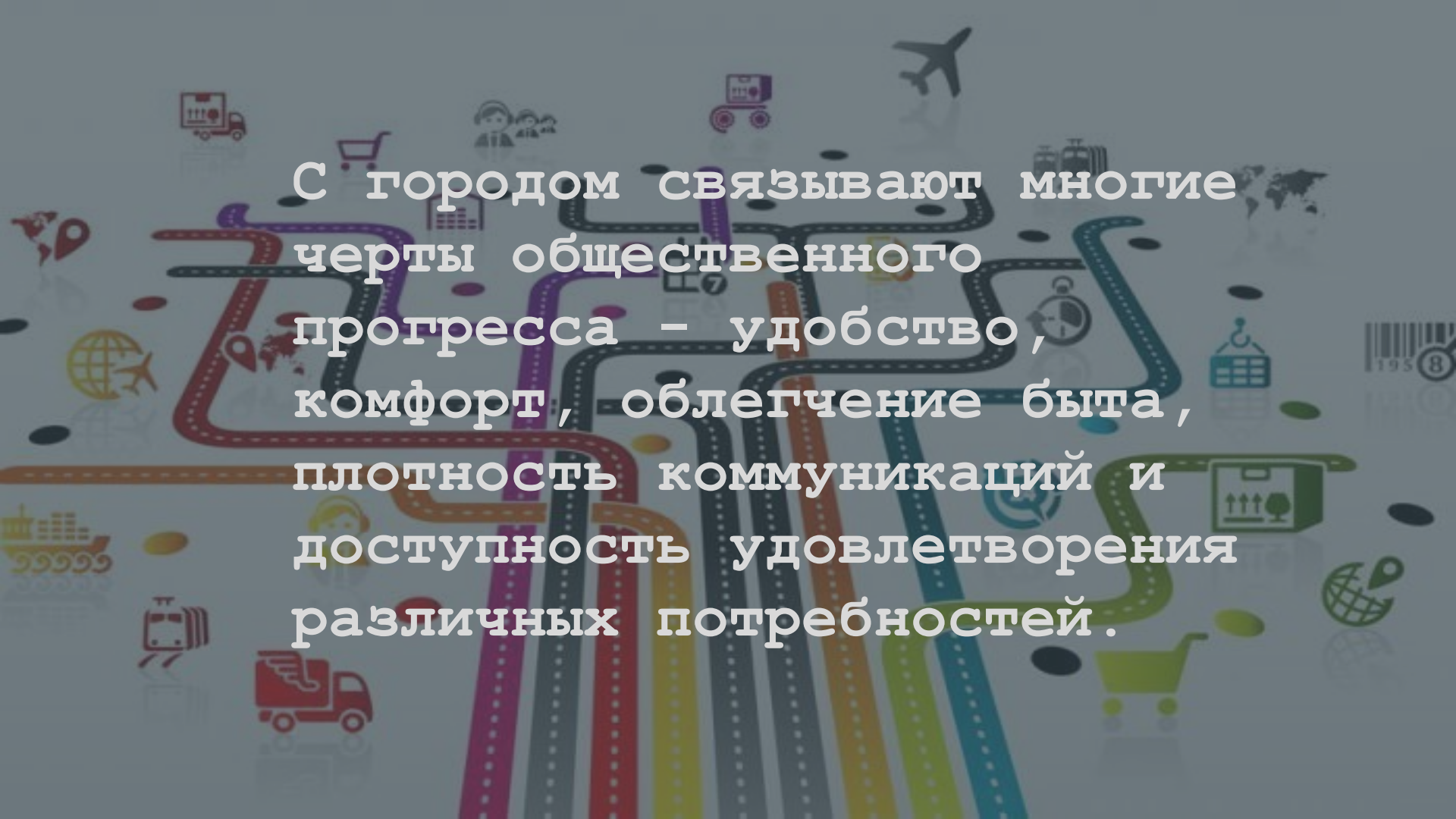
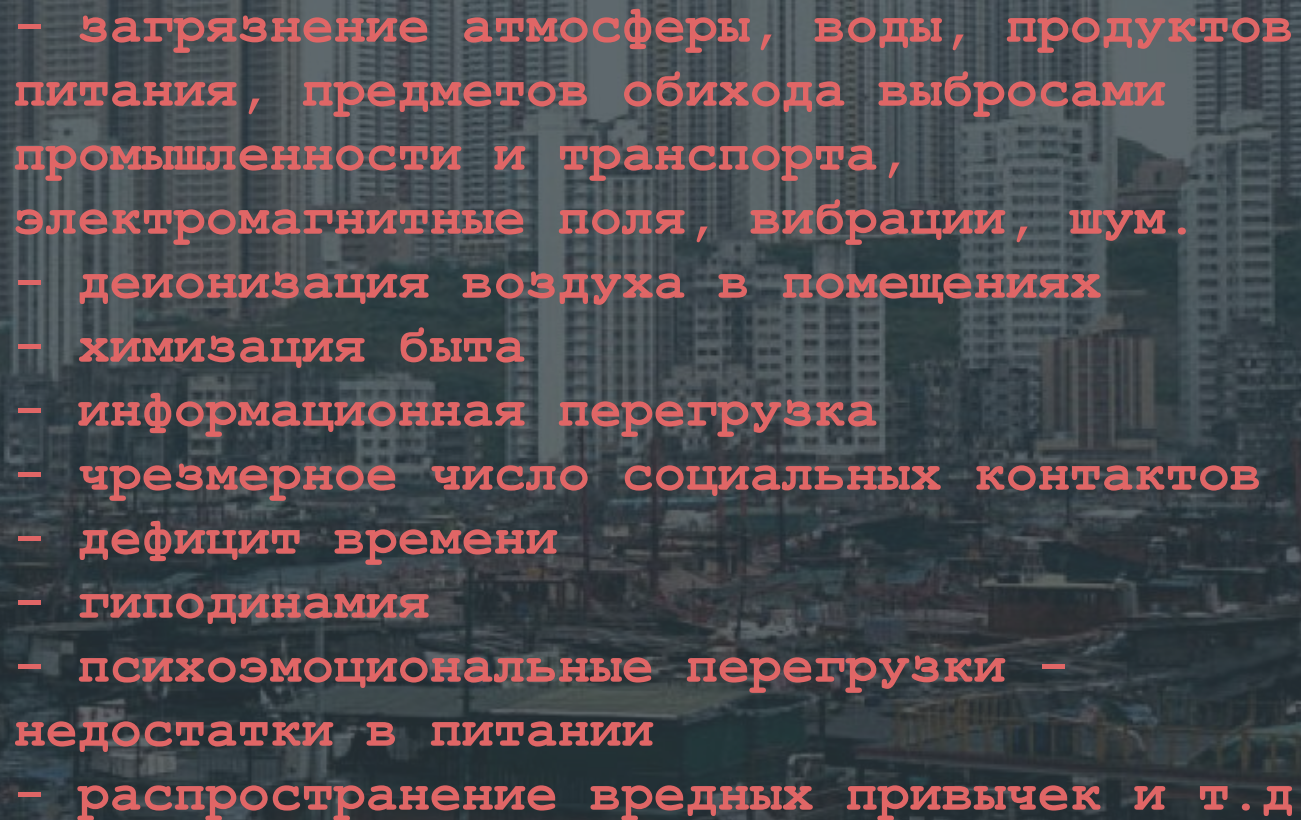


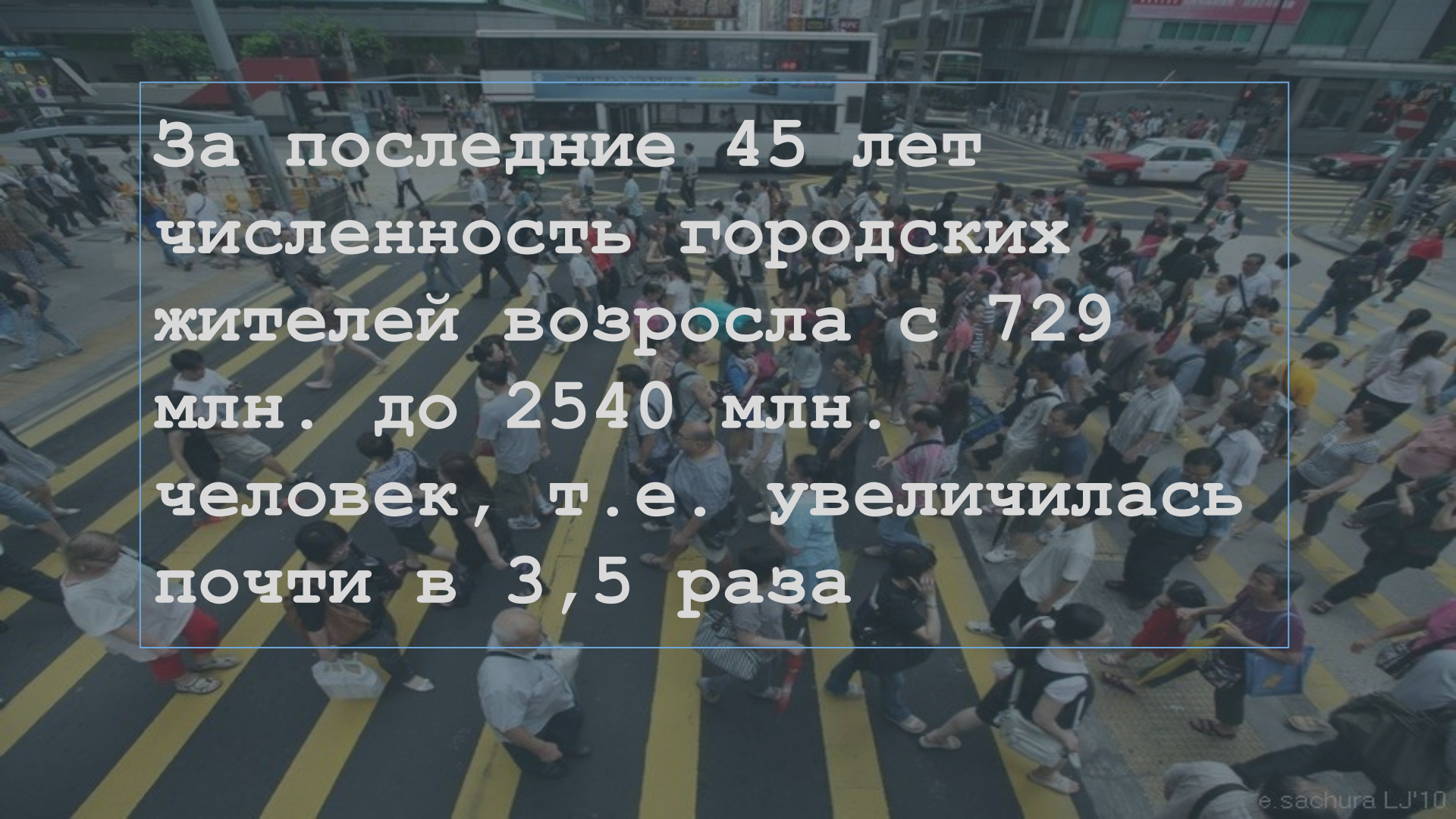


Экологические
проблемы
городов.



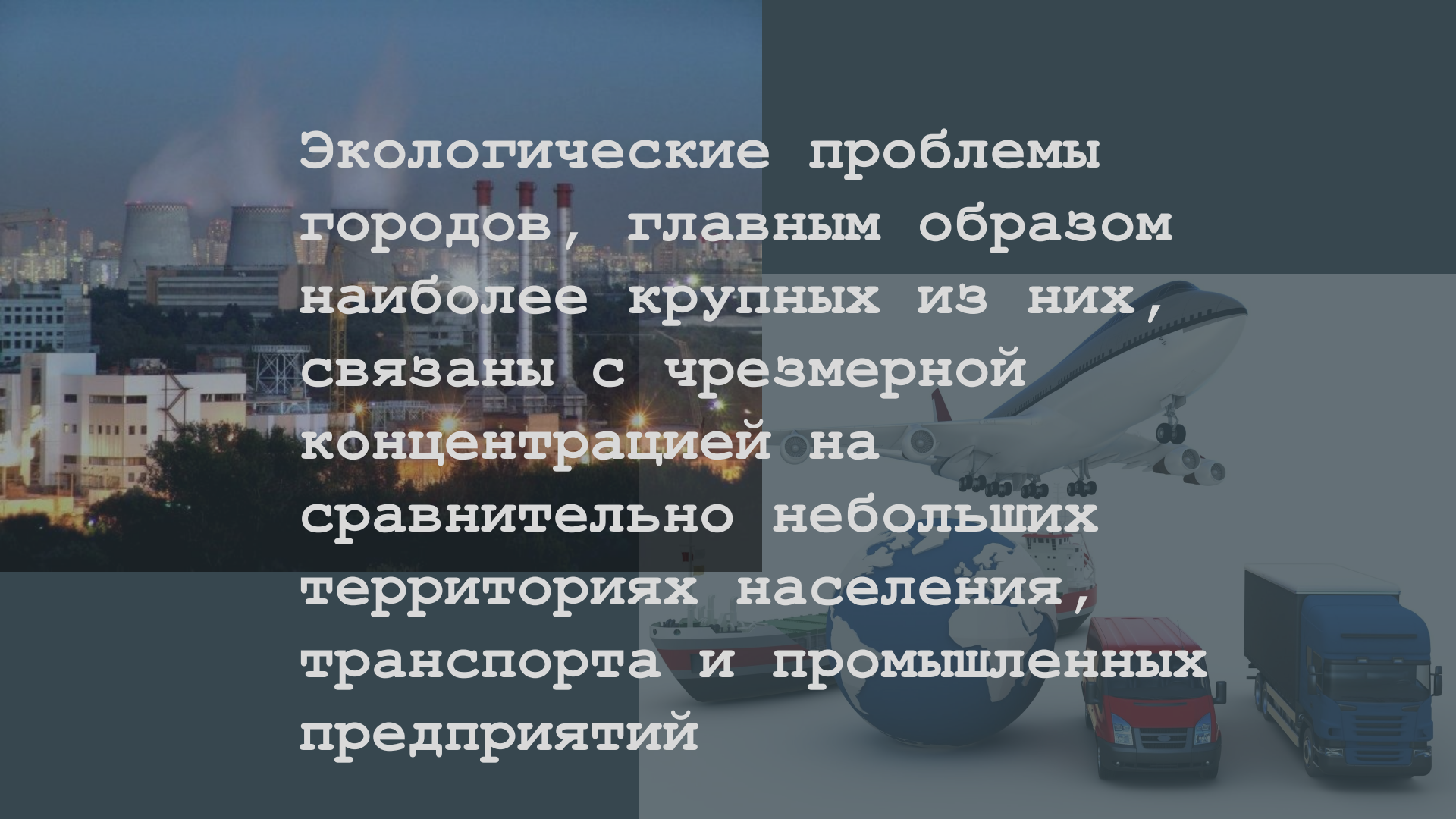
С городом связывают многие черты общественного прогресса – удобство, комфорт, облегчение быта, плотность коммуникаций и доступность удовлетворения различных потребностей.

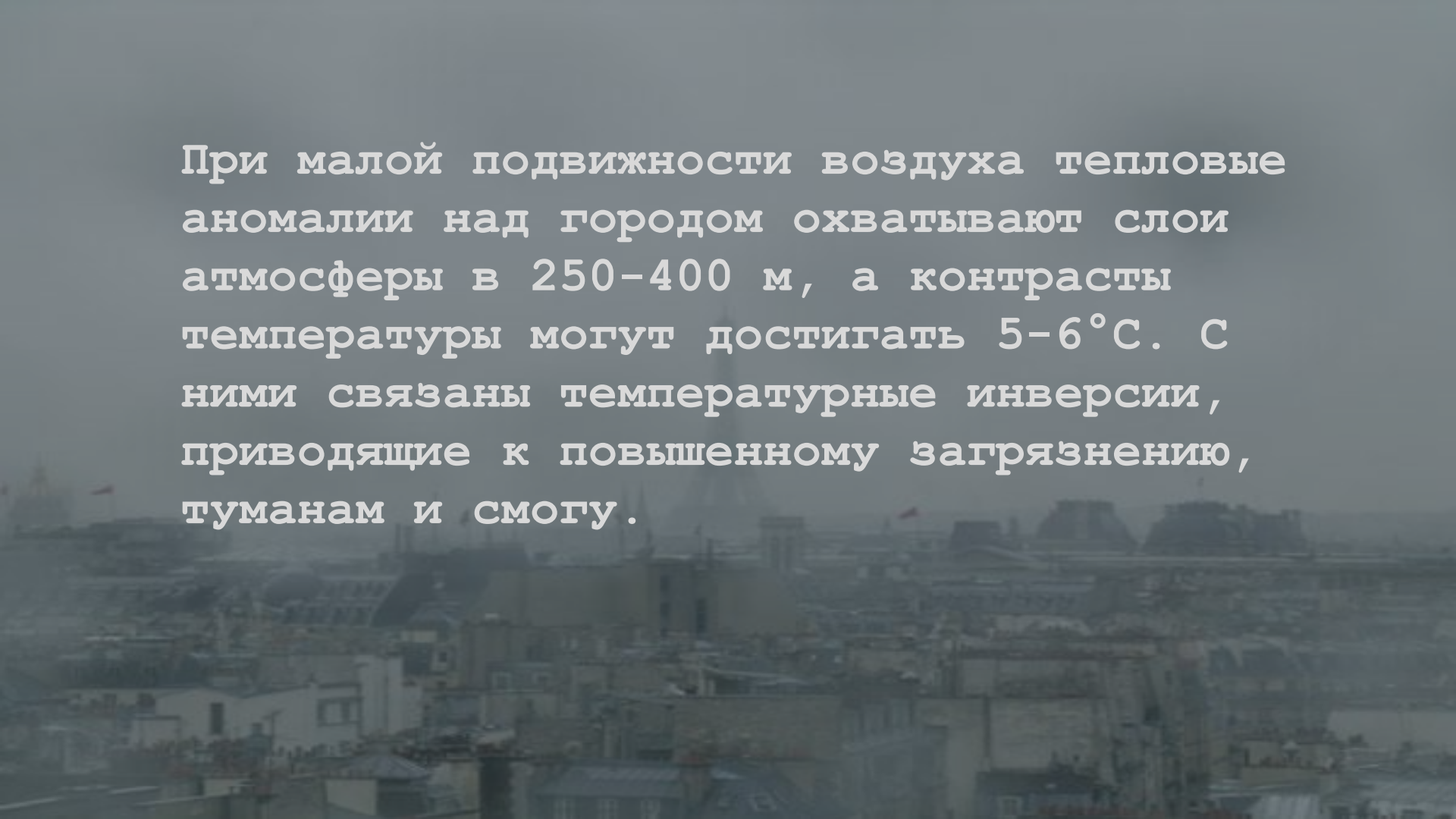
- 
- загрязнение атмосферы, воды, продуктов питания, предметов обихода выбросами промышленности и транспорта, электромагнитные поля, вибрации, шум.
 - деионизация воздуха в помещениях
 - химизация быта
 - информационная перегрузка
 - чрезмерное число социальных контактов
 - дефицит времени
 - гиподинамия
 - психоэмоциональные перегрузки -
 - недостатки в питании
 - распространение вредных привычек и т.д



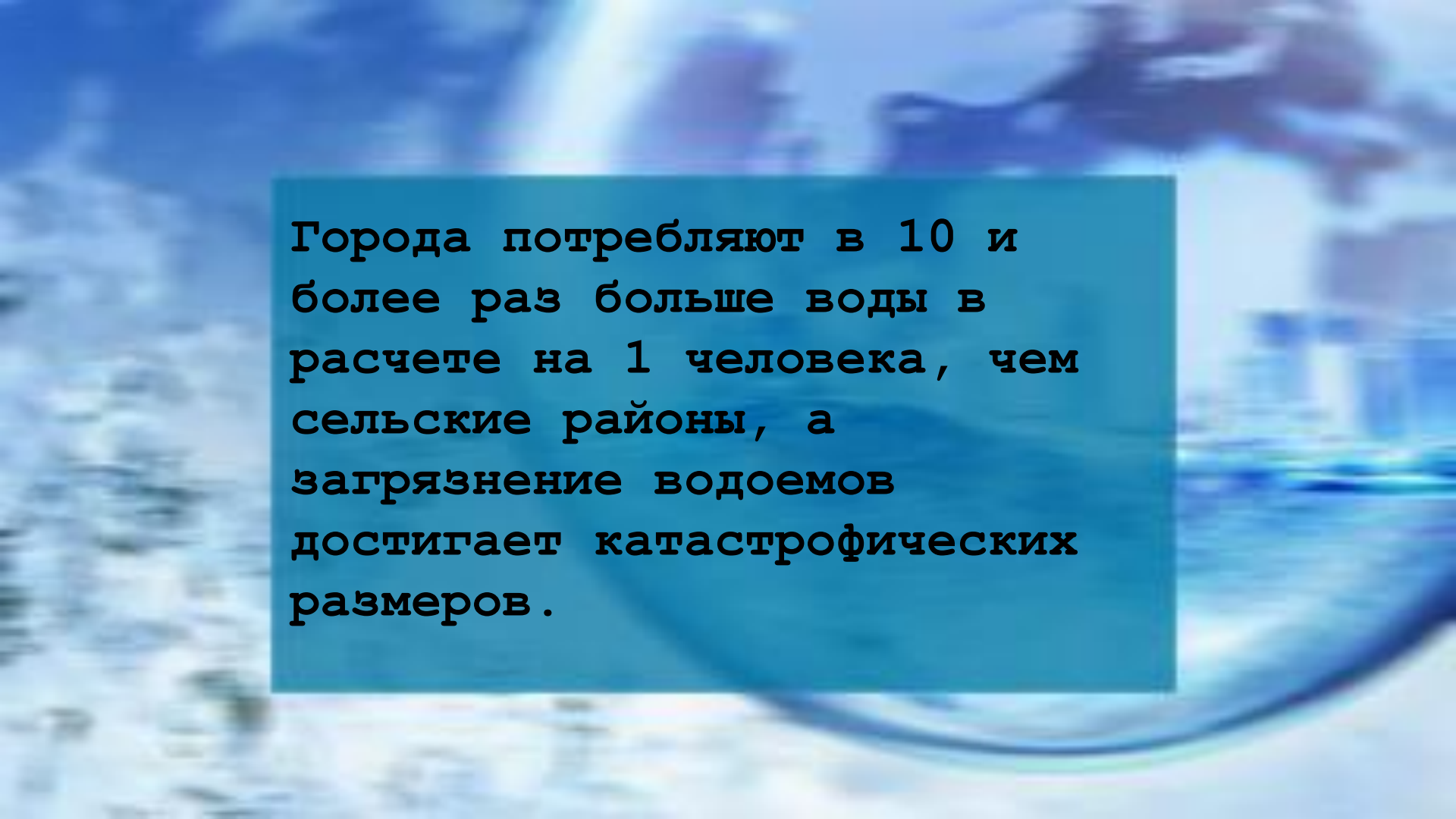
За последние 45 лет
численность городских
жителей возросла с 729
млн. до 2540 млн.
человек, т.е. увеличилась
почти в 3,5 раза

Экологические проблемы городов, главным образом наиболее крупных из них, связаны с чрезмерной концентрацией на сравнительно небольших территориях населения, транспорта и промышленных предприятий





При малой подвижности воздуха тепловые аномалии над городом охватывают слои атмосферы в 250–400 м, а контрасты температуры могут достигать 5–6°С. С ними связаны температурные инверсии, приводящие к повышенному загрязнению, туманам и смогу.



Города потребляют в 10 и более раз больше воды в расчете на 1 человека, чем сельские районы, а загрязнение водоемов достигает катастрофических размеров.

An aerial photograph of a complex multi-level highway interchange. The image shows several levels of elevated roads, ramps, and overpasses, all filled with cars. The roads are dark asphalt with white lane markings. The interchange is set against a backdrop of green grassy areas. The overall scene is a dense network of transportation infrastructure.

Дороги.

Отходы и мусор



Автомобили .

An aerial photograph of a wide city street filled with a dense traffic jam. The cars are packed closely together, filling most of the road's width. In the background, there are large, classical-style buildings with many windows. The overall scene depicts a major urban traffic bottleneck.

Радиоактивные загрязнения



Шумы и вибрация



Спасибо за внимание!

Выполнила :
студентка 213 группы
Сосновина Арина