

САМОСТОЯТЕЛЬНАЯ РАБОТА

1. Синкретизм в первобытном искусстве это?
2. Что такое наскальная живопись?
3. Какие виды изобразительного искусства зарождались в период первобытного общества, в чем проявлялись?
4. Что такое мегалиты?

САМОСТОЯТЕЛЬНАЯ РАБОТА

5. Вставьте вместо ? правильный ответ:

Периодизация первобытного искусства:

1. Каменный век

1.1 ?

1.2 Мезолит

1.3 ?

2. ?

3. Бронзовый век

4. ?

САМОСТОЯТЕЛЬНАЯ РАБОТА

6. Вставьте вместо ? правильный ответ и приведите пример такого типа сооружения:

? - сооружение, состоящее из двух вертикально поставленных камней и перекрытых третьим

7. Что такое Кромлех? Дайте определение и приведите пример

Искусство Древнего Египта



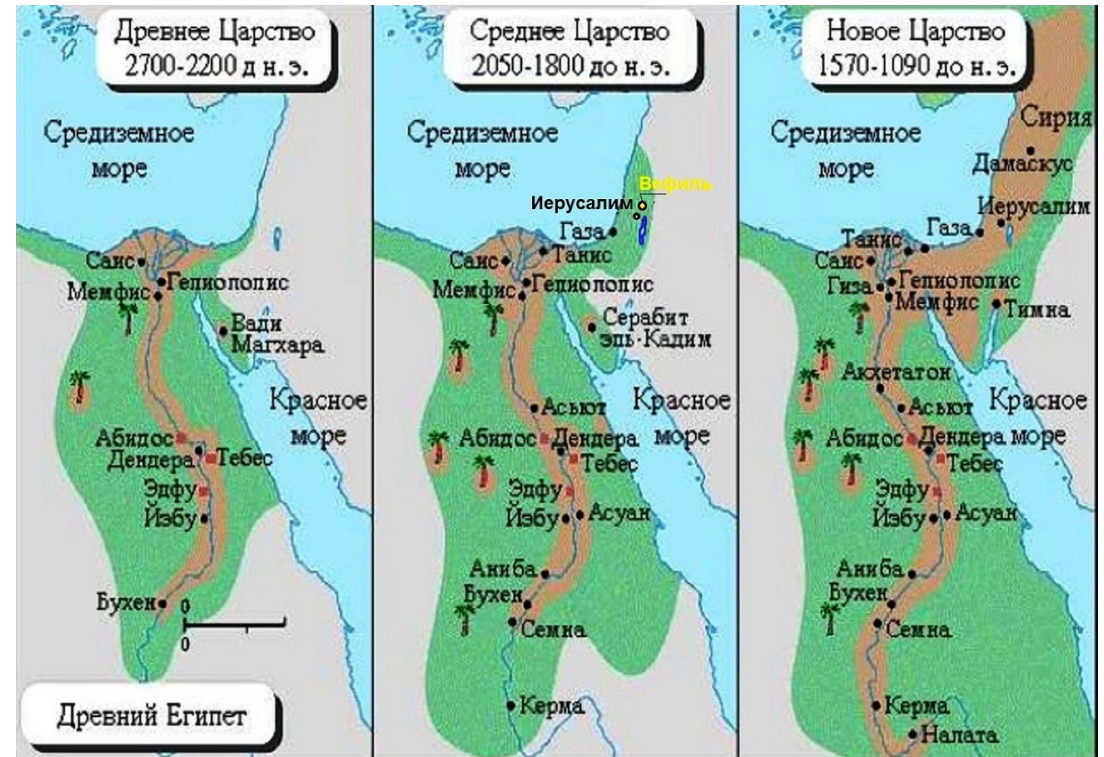
ПЕРИОДИЗАЦИЯ

1. **Искусство Древнего царства (32 - 22 в. до н.э.)**
2. Искусство Среднего царства (22 в. - нач. 18 в. до н.э.)
3. Искусство Нового царства (16 в. - 2 в. до н.э.)



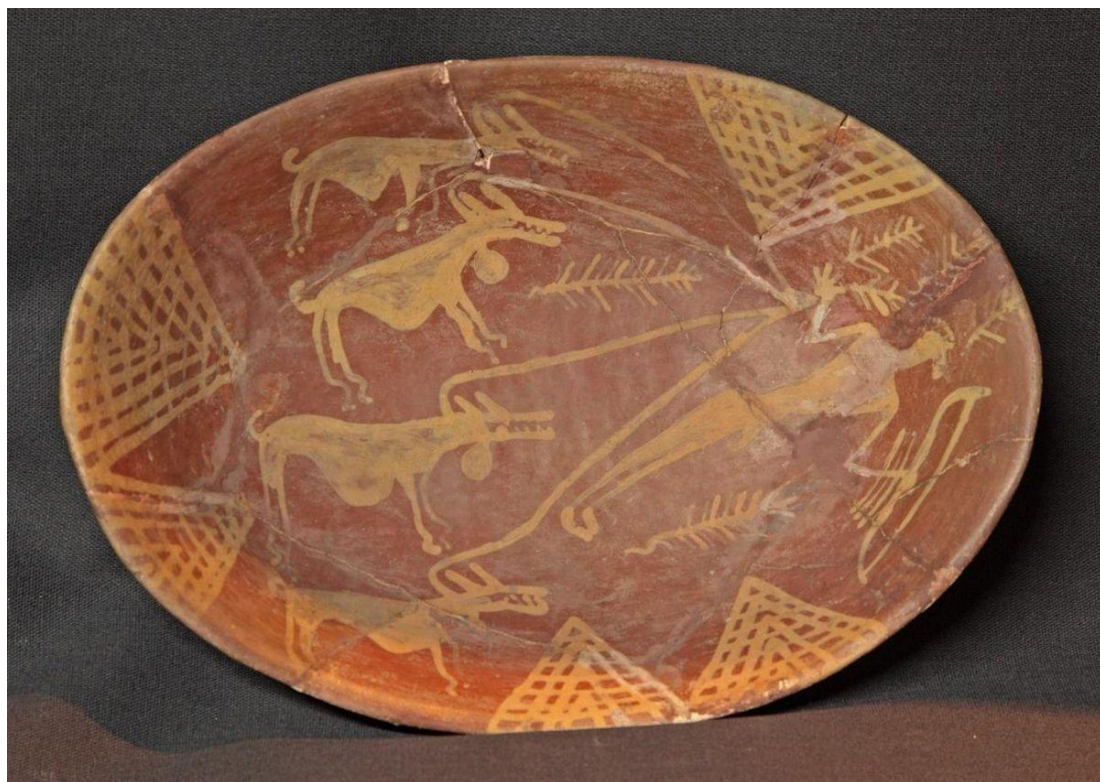
Искусство Древнего царства

- Ведущее место занимает архитектура: гробницы царей и знати;
- По древним представлениям умершие, подобно живым, нуждались в доме и еде.





Нефertiабет, родственница фараона Хеопса,
за ужином в загробном мире. 26 в. до н.э.



Миска с изображением охотника с собаками
(кон. 5 в. - нач. 4 в. до н.э.)



Сосуд



Палетка в форме слона
(4 тыс. до н.э.)

Искусство Древнего царства

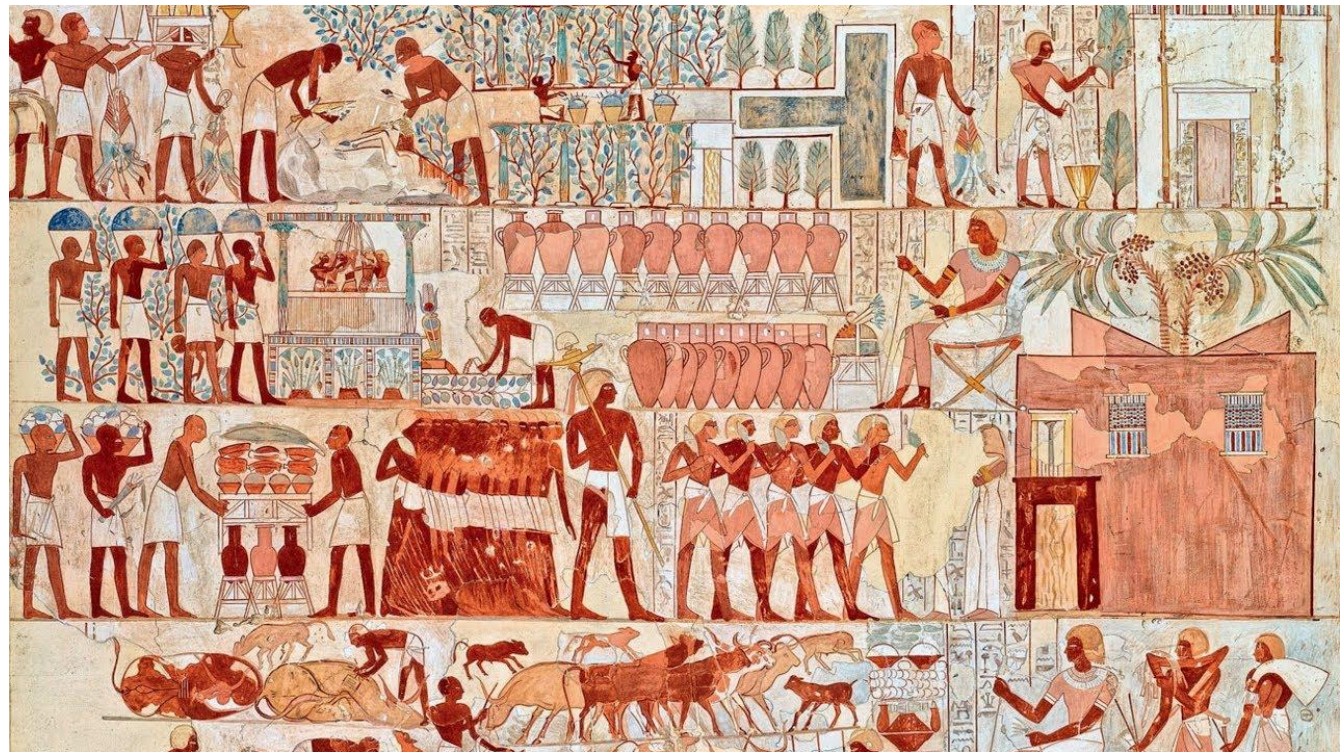
- Это «золотой век» древнеегипетского государства
- В эту эпоху окончательно сложились канонические принципы



Менкаура в сопровождении богини Хатхор (слева) и бога покровителя

Искусство Древнего царства

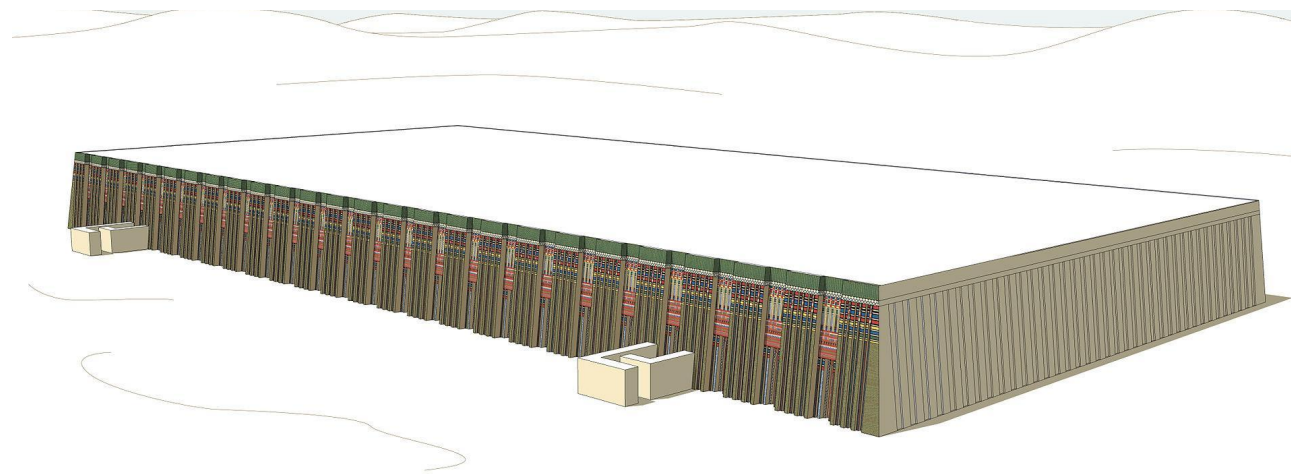
Канон (от гр. правило) - совокупность норм и правил в искусстве

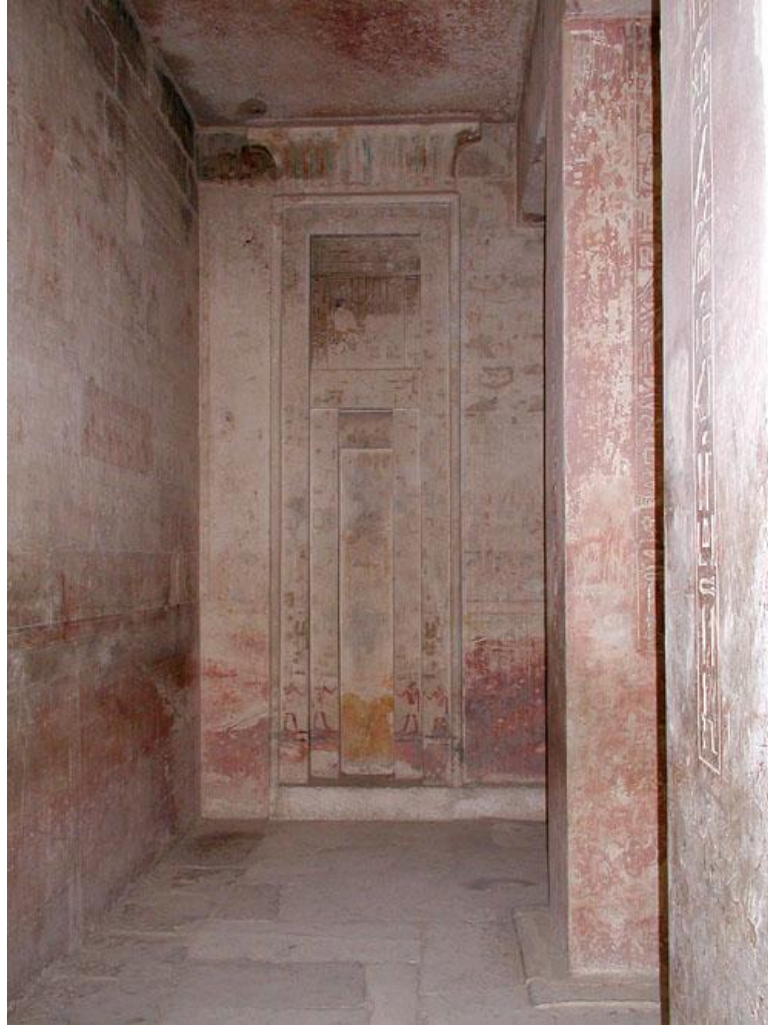


Архитектура Древнего царства

Мастаба - один из типов монументальной архитектуры Древнего Египта

Мастаба принца Нефермата
в Мейдуме.
26 в. до н.э.





Ложная дверь в гробницу Ти

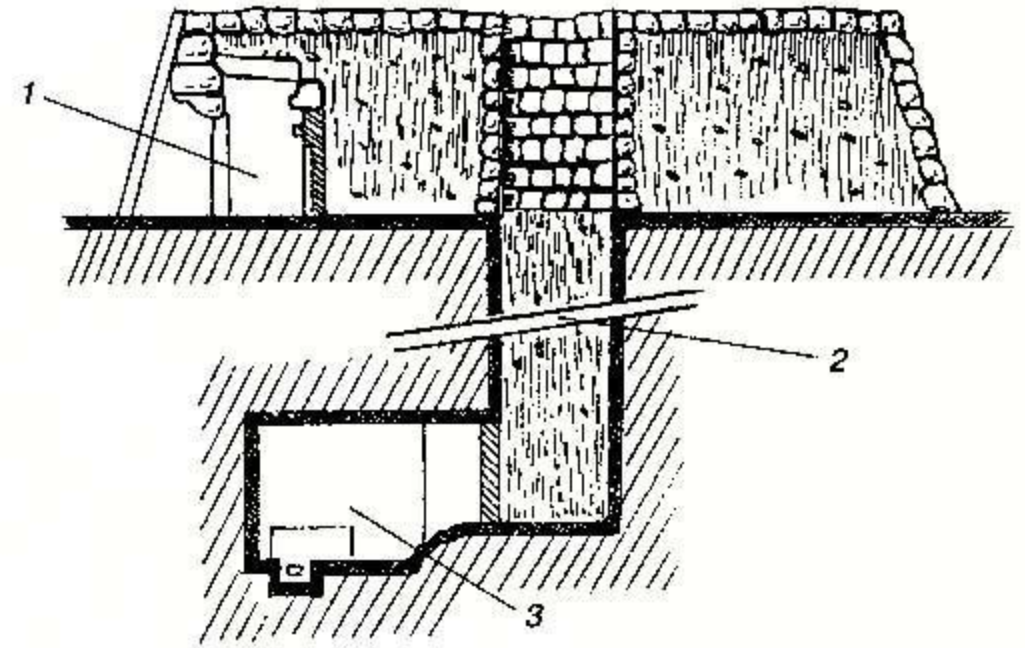
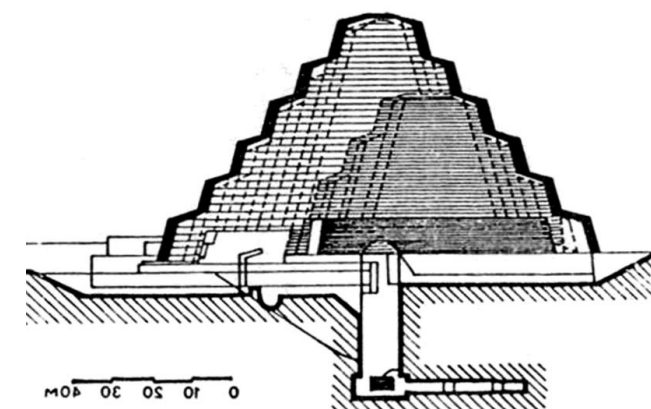


Схема мастабы (разрез): 1 – молельня; 2 – шахта;
3 – подземная камера с саркофагом

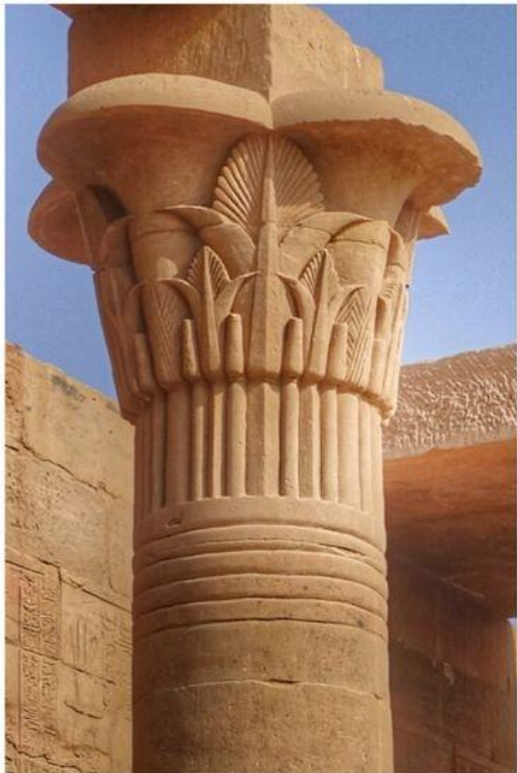


Ступенчатая пирамида Джосера. 26 в. до н.э.
арх. Имхотеп



Пирамиды Микерина, Хефрена, Хеопса в Гизе.
26 в. до н.э.

Колонны Древнего Египта



Лотосовидная колонна



Папирусовидная колонна



Храм Хатшепсут
15 в. до н.э.