

# KURSIV

Юридическое партнерство «Курсив»  
Новосибирск, Депутатская 46, офис 1134  
БЦ «СитиЦентр» +7(383) 383-04-98  
www.kursivlaw.ru info@kursivlaw.ru

## Налоговое право. Общая часть



**Дмитрий Мелков,**  
налоговый консультант, старший юрист  
Юридического партнерства «Курсив»

## Налоговый контроль

Налоговый контроль - это вид государственного финансового контроля.

Налоговым контролем признается деятельность уполномоченных органов по контролю за соблюдением законодательства о налогах и сборах в порядке, установленном НК РФ (п. 1 ст. 82 НК РФ).

Задачи:

- проверка соблюдения законодательства о налогах и сборах;
- проверка правильности исчисления и своевременности уплаты налогов и сборов;
- препятствие уходу от налогообложения;
- выявление и привлечение к ответственности лиц, виновных в совершении налоговых правонарушений;
- устранение причин нарушения законодательства о налогах и сборах.

Налоговое администрирование > налоговый контроль?

## Налоговый контроль

**Специальные принципы налогового контроля:**

- принцип независимости
- принцип систематичности
- принцип объективности
- принцип территориальности
- принцип соблюдения налоговой тайны
- презумпция добросовестности
- всеобщности и единства

## Налоговый контроль

### 1) в зависимости от источников:

- документальный
- фактический

### 2) в зависимости от сроков проведения:

- оперативный или внеплановый
- периодический или плановый

### 3) в зависимости от методов:

- сплошной
- выборочный

### 4) в зависимости от времени осуществления:

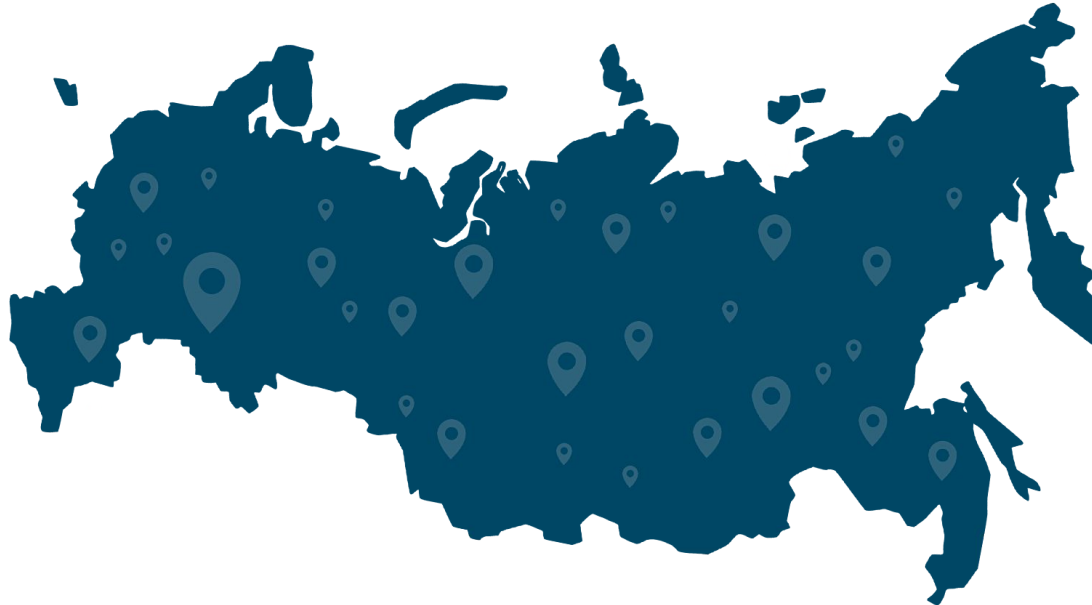
- предварительный
- текущий
- последующий

### 5) в зависимости от объема проверяемой информации:

- комплексный
- тематический
- целевой



## Постановка на налоговый учет



- по месту нахождения организации («место нахождения» см. п. 2 ст. 54 ГК РФ)
- по месту нахождения обособленных подразделений организации
- по месту жительства физического лица («место жительства» см. ст. 11 НК РФ)
- по месту нахождения принадлежащего организациям и физическим лицам недвижимого имущества и транспортных средств
- по иным основаниям, предусмотренным НК РФ

## Предпроверочный анализ

- Мероприятия не урегулированы нормами НК РФ, объем прав и обязанностей НП не определен
- Фактически проводится налоговая проверка (собираются доказательства правонарушения)
- Юридические гарантии для налогоплательщика при подаче уточненной декларации в рамках «побуждения» отсутствуют

« + » Решение АС города Москвы от 05.10.2020 г. по делу № А40-211149/18-115-4949 (дело Артек): **«Предпроверочный анализ не может подменять собой выездную или камеральную налоговые проверки»**

## ЦЕЛИ реформирования налогового контроля

Цифровые  
технологии  
Точечный  
выбор

Меньше  
проверок  
Больше  
побуждени  
й

Больше  
доначислений

Полнота  
взыскания

## **ЕГР ЗАГС**

Анализ  
взаимозависимости

## **АСК НДС-2**

Риски, связанные с  
неуплатой НДС

## **АСК ККТ**

Риски сокрытия  
наличной выручки

## **Банковские выписки**

Интеграция  
товарного и  
денежного потока

**ПК ППА-Отбор**  
(автоматизированная система отбора  
налогоплательщиков  
в на  
предпроверочный  
анализ)

## **Маркировка и прослеживаемость**

Риски в обороте  
товаров

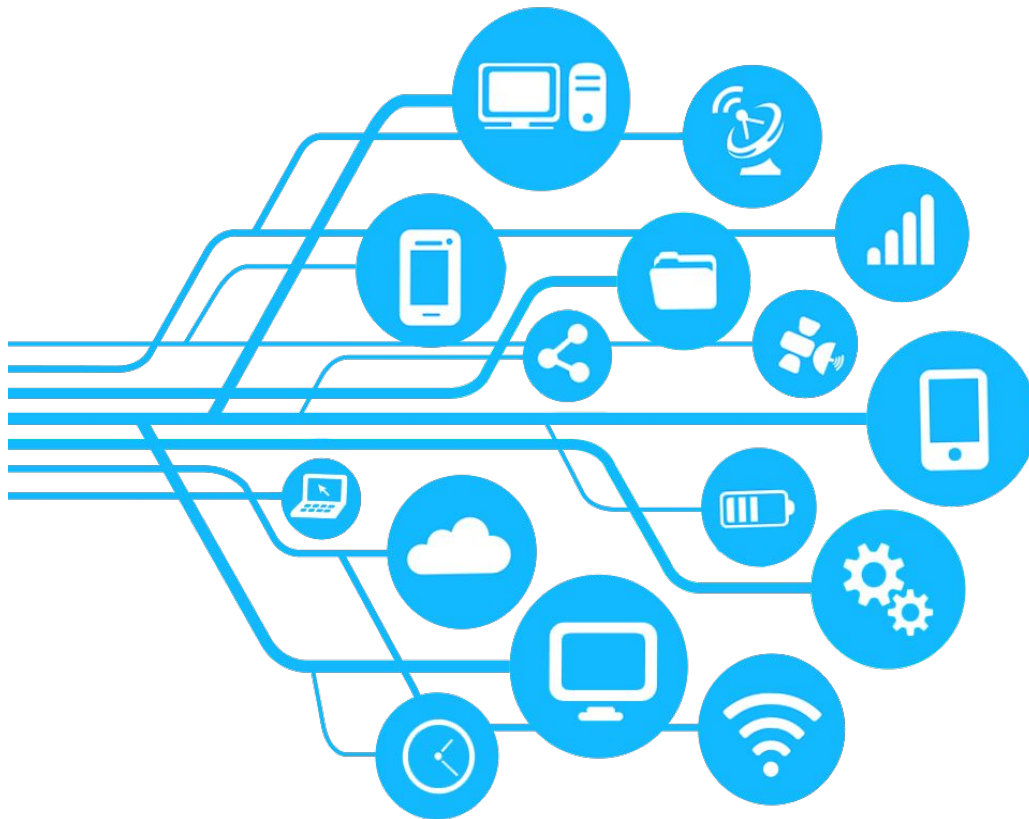
**Внешние источники**  
Росфинмониторинг,  
МВД, и др.

## **АИС Налог-3**

**АСК Мониторинг –  
Алко  
и др.**



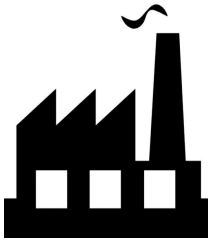
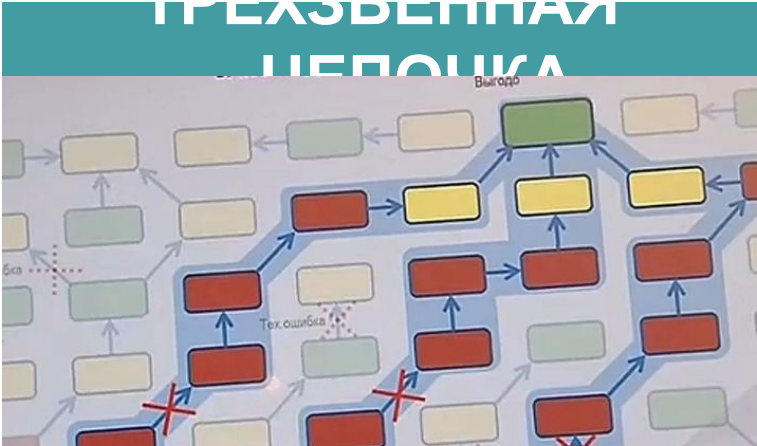
## АСК ДФЛ



Цели: выявление фактов выплаты «теневой» заработной платы и сокращению налоговых разрывов по НДФЛ и страховым взносам (Письмо ФНС России от 31.12.2020 N ПА-4-11/21995)

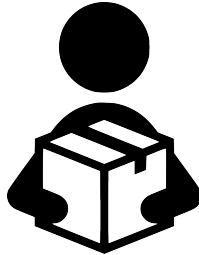
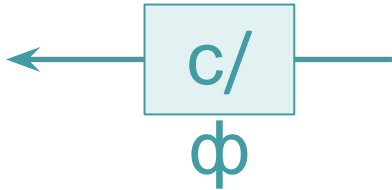
Контроль:

- 1) Налоговая и иная отчетность
- 2) Данные ККТ
- 3) Расчетные счета
- 4) «Чеки Онлайн»
- 5) Иные источники (которыми могут быть данные ЕГРЮЛ, ЕГРН, ГАИ, БКИ и др.)



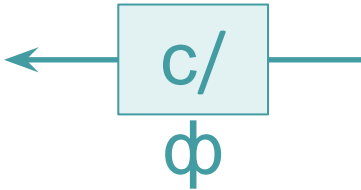
## Выгодоприобретатель

**ель** владельцы значимых активов – получатели необоснованной налоговой выгоды



## Транзитер

- значительные обороты,
- удельный вес налоговых вычетов превышает 98%,
- меньше 3 работников



## Однодневка

- создана не для предпринимательской деятельности,
- декларации по НДС: «0»/ не предоставляет/ не платит

**Выгодоприобретатель** – налогоплательщик или группа налогоплательщиков, которые являются «пользователями» схемы или получателями ННВ – владелец активов

**Транзитёр (транзитная компания)** – налогоплательщик, обладающий следующими критериями в совокупности: в налоговой декларации по НДС отражены значительные обороты по операциям при минимальной сумме НДС, исчисленной к уплате в бюджет, удельный вес налоговых вычетов превышает 98%, среднесписочная численность менее 3 человек

**Однодневка** – юридическое лицо, не обладающее фактической самостоятельностью, созданное без цели ведения предпринимательской деятельности, не предоставляющее декларации по НДС или предоставляющее декларации с «нулевыми» показателями

## ДЕРЕВО СВЯЗЕЙ

ДС ИНН 501000021 ООО АФИНЫ

ИНН 501000021 Налоговый период 2 квартал 2016 Участие в схемах: Выгодоприобретатель, транзитер, источник разрыва

**Легенда**

● Высокий УР	<b>В</b> Выгодоприобретатель
● Низкий УР	<b>Р</b> Источник разрыва
● Средний УР	<b>Т</b> Транзитер
● УР не определен	

⊕ Декларация к уплате	✓ Наличие данных из ИС «Маркировка»
⊗ Декларация не подана	⊙ Наличие данных из АИС ККТ
⊖ Нулевая декларация	⚡ Флаг ускоренного возмещения
⊗ Наличие аннулированной декларации	⚡ Маркер взаимосвязанности
⊖ Декларация к возмещению	⚡ Признак неполного покрытия
📄 Данные из журналов	⚡ Признак отсутствия р/счета
💬 Наличие комментариев к налогоплательщику	⚡ Признак прослеживаемого товара
	⚡ Наличие расхождений по данным ИС «Прослеживаемость»

↑ НДС, начисленный продавцом    ↓ НДС к вычету у покупателя  
 ⚡ Сумма расхождения  
 Приход - Расход 100    Движение денег между контрагентами

→ Движение ТРУ по восстановленным связям

Ⓣ Реорганизованная компания	⊙ Групповая нода
↩ Импортер	Ⓜ Импортер таможенного союза
Ⓢ Повторное вхождение налогоплательщика	👤 Физическое лицо
↩ Ссылка от налогоплательщика на его первое вхождение в дерево	Ⓜ Контрагент не указан или указан несуществующий ИНН

021 (+) **В** АФИНЫ Связи: 7

Расход - 6 600    Расход - 6 400  
 Приход - 72    Приход - 72

5010000121 (+) **Т** ООО МОСКВА Связи: 2

6 528 ⚡

7802000111 (+) **Р** ООО САНКТ-ПЕТЕРБУРГ Связи: 2

6 328 ⚡

Устранение налоговых рисков    ДС ИНН 501000021 ООО АФИНЫ

## ВЫГОДОПРИБРЕТА

	20	15	10	5	0	-5	-10	-15	-20
<b>Внеоборотные активы</b>			>1 млн.руб.	100 т.р.- 1млн.р.	<100т.р.				
<b>Доля вычетов НДС (8 периодов)</b>			<90%	90%-95%	>95%	<b>&gt; 50</b> <b>выгодоприобретатель</b> <b>20-49 предполагаемый</b> <b>выгодоприобретатель</b> <b>&lt; 20 техническое звено</b>			
<b>Среднесписочная численность (2 года)</b>			> 30 чел	10 - 30 чел	< 10 чел				
<b>Средняя зарплата (2 года)</b>			> 30 т.р.	15 - 30 т. р.	< 15 т.р.				
<b>Собственность (недвижимость, ТС)</b>		есть			нет				
<b>Госконтракты</b>			>1 млн.руб.		нет				
<b>Контролируемые сделки</b>	есть				нет				
<b>ВНП</b>			есть		нет				
<b>Недостоверность сведений в ЕГРЮЛ</b>					нет	адрес	учре- дитель		руково- дитель
<b>Расчетные счета</b>					есть	нет			
<b>Возмещение НДС (8 периодов)</b>			>1 млн.руб.		нет				

## ВЫГОДОПРИБРЕТАТЕЛЬ



### □ НАЛОГОВАЯ ОТЧЕТНОСТЬ

- возмещение НДС из бюджета;
- НДС к уплате свыше 500 тыс. руб.;
- наличие численности работников свыше 10 чел.;
- доля налоговых вычетов менее 98%;
- значительное количество контрагентов по книгам покупок/продаж;
- наличие операций с кодами кроме 01;
- наличие активов

### □ ДАННЫЕ НАЛОГОВОЙ

- наличие «немассового» учредителя/рук-ля
- наличие «немассового» юридического адреса
- оценка уровня дохода учредителя/руководителя
- наличие протоколов допросов руководителя с описанием фактической деятельности юридического лица
- отсутствие информации о налогоплательщике по признаку непредставления документов по требованию налогового органа;

### □ ВНЕШНИЕ ИСТОЧНИКИ

- государственные контракты;
- лицензии;
- участие в инвестиционных проектах, контрактах;
- интеллектуальная собственность, лицензионные договоры, договоры дистрибуции по продвижению продукции на территории РФ;
- судебные споры
- наличие доступной открытой информации (в т.ч. в Интернете) о деятельности налогоплательщика, его партнерах, достижениях на рынке, дочерних и зависимых организаций

## АЛГОРИТМ ОБРАБОТКИ

СТАТЬЯ 54.1 НК РФ. ПРЕДЕЛЫ ОСУЩЕСТВЛЕНИЯ ПРАВ ПО  
ИСЧИСЛЕНИЮ НАЛОГОВОЙ БАЗЫ И (ИЛИ) СУММЫ НАЛОГА

Созданы новые подразделения по  
контрольно-аналитической работе

Основные задачи:

Профилактика нарушений  
Установление бенефициаров  
Сбор доказательств умысла

Сбор доказательств неисполнения сделки

Основной инструментарий:  
аналитическая система контрольного блока

- Построение взаимосвязей и анализ бизнес-периметра
- Система управления рисками
- Типизация схем и форм доказывания

## АЛГОРИТМ ОБРАБОТКИ РАЗРЫВА



### ИНСПЕКЦИЯ

в которой установлен **РАЗРЫВ**

Сбор объективной информации о правонарушении  
(Что? Где? Когда? Кто? Как? При каких обстоятельствах?)

Определение выгодоприобретателя от схемы

Передача материалов в инспекцию, где стоит на учете выгодоприобретатель

### ИНСПЕКЦИЯ

в которой выгодоприобретатель **стоит на учете**

**АКЦЕПТОВАНИЕ**



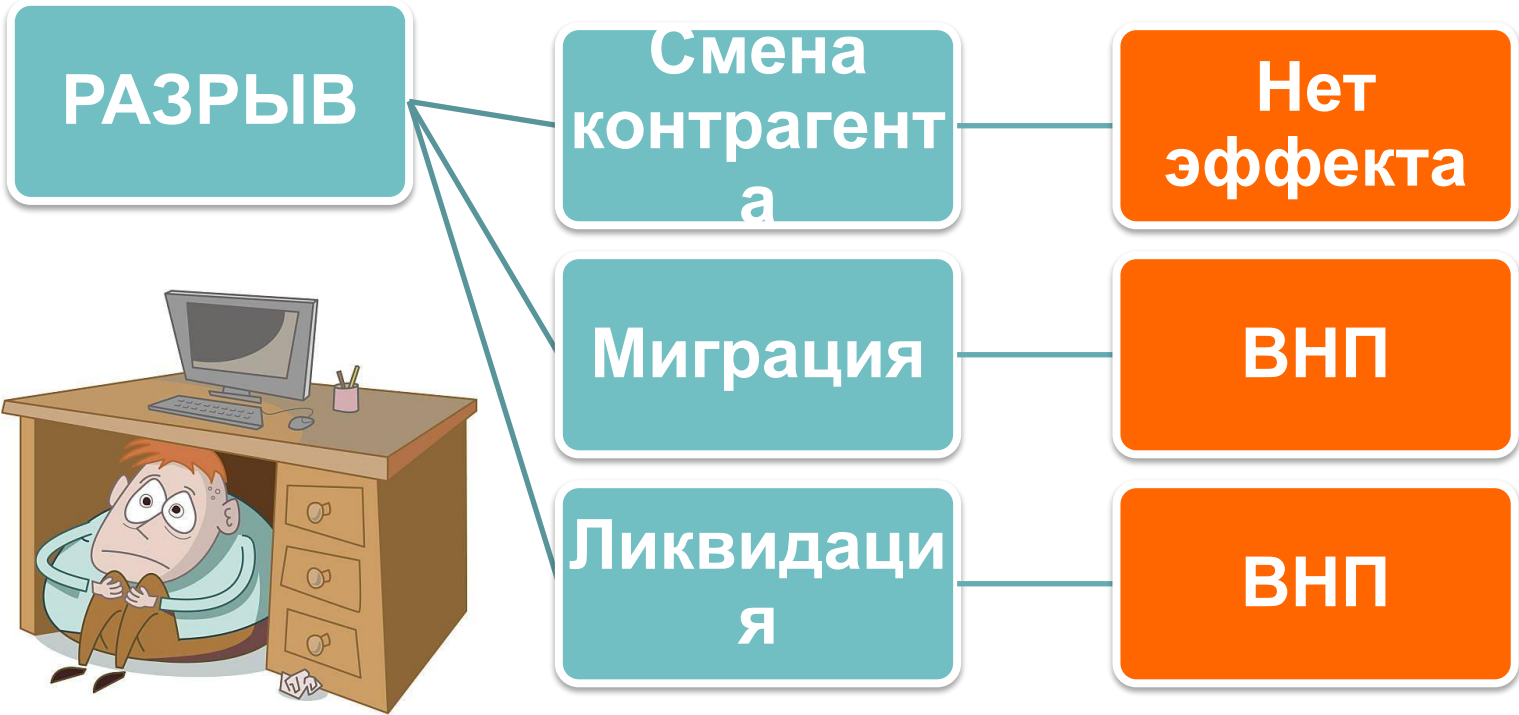
**ПОБУЖДЕНИЕ**



**ВНП**

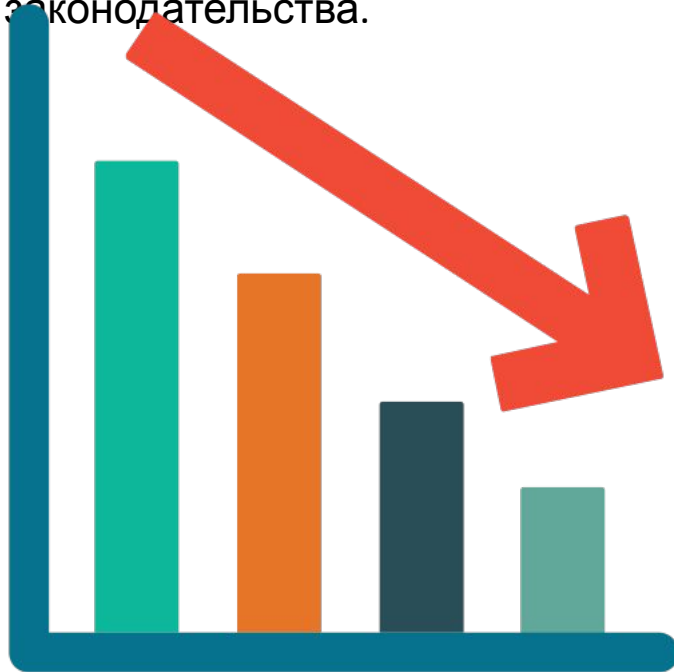


# АЛГОРИТМ ОБРАБОТКИ РАЗРЫВА



## ПК ППА- ОТБОР

В отношении каждой организации формируется **индивидуальная карточка**. В карточке отражены краткие сведения из бухгалтерской и налоговой отчетности, общие сведения (режим налогообложения, численность и т.д.), данные о выявленных в автоматическом режиме рисках (нарушениях) налогового законодательства.



«ППА – Отбор» даёт возможность в целом по России и по каждому субъекту, каждой ИФНС отдельно построить **условный рейтинг добросовестных налогоплательщиков** **внутри заданных групп** - крупный / средний / малый бизнес в разрезе отраслей и видов деятельности

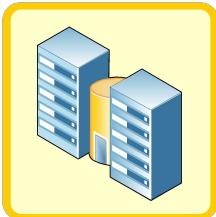
## Концепция планирования ВВП

1. Низкая налоговая нагрузка
2. Убытки несколько лет
3. Вычеты по НДС более 89%
4. Темп роста расходов опережает доходы
5. ФОТ ниже среднего
6. Приближение к нулю
7. Доходы ИП = расходам
8. Цепочка контрагентов
9. Непредоставление пояснений
10. Миграция между налоговыми резидентами
11. Отклонение рентабельности от среднего



овый риск

## Схема бизнес-процессов по выявлению и отработке рисков



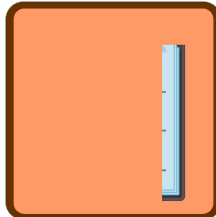
Объединенная база данных



Кластеризация и сегментация плательщиков



Исследование налогоплательщиков на наличие рисков (нарушений)



Присвоение риск-баллов



Добровольное уточнение налогоплательщиком своих налоговых обязательств



Приглашение в налоговый орган налогоплательщиков для побуждения к добровольному уточнению своих обязательств



Проведение мероприятий налогового контроля в рамках предпроверочного анализа, направленных на сбор доказательной базы по всем выявленным и предполагаемым рискам (нарушениям)



Из налогоплательщиков, добровольно не уточнивших свои налоговые обязательства, формируется план ВМП

## Предпроверочные мероприятия

1. Истребование документов и информации у налогоплательщика (?) и контрагентов (в т.ч. 2, 3 звена) вне рамок налоговых проверок по конкретной сделке – п. 2 ст. 93.1 НК РФ
2. Получение пояснений у налогоплательщика – п.4 ст.31 НК РФ
3. Выписки по счетам налогоплательщика/контрагентов + IP/MAC адреса +  
.....
4. Запрос оператору ТКС
5. Сведения, получаемые в автоматическом режиме (АИС Налог-3)
6. Допрос работников (в т.ч. бывших) и любых физлиц – ст. 90 НК РФ
7. Сведения, получаемые в рамках сотрудничества с банками, Росфинмониторингом, ФСБ, МВД и другими структурами.

## «Оптимизация» НДС



## «Оптимизация» НДС

Предоставляем закрывающие документы и уточнения по НДС

[Получить консультацию](#)

**Перекройте разрыв по НДС за 2 минуты совершенно законно за 1% от суммы с защитой от "вылета" гарантией 1 год и оплатой после внесения в реестр.**

Запишитесь на бесплатную анонимную консультацию, мы дадим вам доступ к сервису где вы сможете самостоятельно скачать фактуры уже через 2 минуты.

Ваш номер телефона для связи [Получить консультацию](#)

Отправьте нам сообщение [yurochat](#)

Optimization НДС

+7(903) 545-88-28 [WhatsApp](#) [Звонить онлайн](#)

**вы решаете любые задачи**

- Счет фактуры**  
Помогем привести в порядок все документы в соответствии с №54-ФЗ с отправкой в ИФНС.
- Закрывать НДС**  
Закроем разрыв НДС как текущего, так и предыдущих периодов. Предоставим все соответствующие счёта-фактуры и необходимые бухгалтерские документы.
- Оптимизация НДС**  
Увеличение прибыли за счет законного уменьшения налоговых выплат по НДС и НП до 90%. Предоставим все бухгалтерские документы для подтверждения расходов.
- Корректировка НДС**  
Зачисление прошлых периодов и уменьшение налоговых выплат по НДС и НП до 90%. Предоставим полный пакет документов для налоговой.
- Уменьшение НДС**  
Предоставим формы платёжных документов с подтвержденной историей. Предоставим формы с гарантией отсутствия хозяйственной деятельности.

Акция! Оптимизируем 500 т.р. в подарок до 25 Октября! Осталось 3 из 24 мест! [Введите телефон](#) [Узнать подробности](#)

Наш опыт работы более 6 лет

- Более 200 клиентов постоянно работающих клиентов
- Выдаем более 1.000.000.000 ₽ закрывающих документов каждый квартал

Отправьте нам сообщение [yurochat](#)

- Мы сотрудничаем только с реально действующими юридическими лицами, имеющие официального директора и офис, ежеквартально отчитывающиеся в ИФНС, не имеющие задолженностей по уплате налогов.
- Мы не занимаемся обналичиванием денег и не используем «серые» схемы. В работе мы опираемся на положения главы 21 Налогового кодекса РФ.
- Всего от 0,9% наши специалисты утончат для вас НДС по предыдущим отчетным периодам.
- Дистанционная работа со всеми регионами РФ**  
Неважно в каком вы городе – мы сможем вам помочь. Достаточно связаться с нами и поставить задачу.
- Административные ресурсы в ИФНС**  
Наши профессиональные контакты позволяют иметь надежные административные ресурсы в налоговой. Это гарантирует вам благоприятное взаимодействие с ведомством в дальнейшем.
- Комфортные условия расчётов**  
Вы платите только после предоставления нами квитанции о принятии ИФНС. Возможны любые формы расчёта в течении 5 рабочих дней после принятия декларации.

## «Оптимизация» НДС





## Налоговые проверки

Налоговая проверка - это основная форма налогового контроля, целью которой является проверка соблюдения налогоплательщиком, плательщиком сборов или налоговым агентом законодательства о налогах и сборах, а также предупреждение налоговых правонарушений.

- **Выездная проверка** (в т.ч. «тематическая проверка»)
- **Камеральная проверка**

## Камеральная налоговая проверка

Камеральная налоговая проверка представляет собой проверку представляемых в налоговый орган деклараций (расчетов) без выезда на территорию, в помещение налогоплательщика, налогового агента, плательщика сборов..

**Место проведения:** по месту нахождения налогового органа

**Основание проведения:** предоставление налогоплательщиком / налоговым агентом декларации (расчета)

**Юридическое основание:** решение руководителя налогового органа, его зама не требуется

## Эффективность камеральных налоговых проверок

Количество КНП

55 млн./год

КНП с нарушениями

5%

Среднее  
доначисление на 1

1 тыс. руб.

## Камеральная налоговая проверка:

- **Место проведения:** по месту нахождения налогового органа
- **Основание проведения:** предоставление налогоплательщиком / налоговым агентом декларации (расчета)
- **Юридическое основание:** решение руководителя налогового органа, его зама не требуется

## Срок проведения КНП:

- **Общий:**

- **3 месяца** с момента предоставления декларации (расчета)

- **Специальный по НДС /с 03.09.18г/:**

- **2 месяца** (абз.4 п.2 ст.88 НК РФ)

- **3 месяца**, если установлены признаки налоговых нарушений



## А ЕСЛИ НАРУШЕН СРОК ПРОВЕДЕНИЯ КНП?

«-» *Письмо ФНС России от 06.03.2018 №ЕД-4-2/4335@*

Нарушение срока проведения КНП не является существенным нарушением, которое влечет безусловную отмену решения налогового органа, принятого по итогам проверки.

«-» *Информационное письмо Президиума ВАС от 17.03.2003г. №71, Определение ВАС от 02.12.2009 №ВАС-16127/09, Определение ВС от 01.10.2019г по делу №А53-24714/2018, Постановление АС МО от 19.08.2019г. по делу №А40-44663/2018*

Срок КНП не является пресекательным, его истечение не препятствует выявлению фактов неуплаты налога и принятию мер по его принудительному взысканию.

## Основание для истребования пояснений в КНП:

- Наличие ошибок / противоречий в декларации / расчете
- Уточненная декларация с уменьшением налога к уплате в бюджет
- Налоговая декларация с отражением убытка по хозяйственной деятельности
- Использование льгот

**Перечень методов используемых  
при проведении КНП ограничен**

## Камеральная налоговая проверка

«... Налогоплательщик, представляющий в налоговый орган пояснения относительно выявленных ошибок в налоговой декларации (расчете), противоречий между сведениями, содержащимися в представленных документах, изменения соответствующих показателей в представленной уточненной налоговой декларации (расчете), в которой уменьшена сумма налога, подлежащая уплате в бюджетную систему Российской Федерации, а также размера полученного убытка, **вправе** дополнительно представить в налоговый орган выписки из регистров налогового и (или) бухгалтерского учета и (или) иные документы, подтверждающие достоверность данных, внесенных в налоговую декларацию (расчет)».

*(п.4 ст. 88 Налогового кодекса РФ)*



## Камеральная налоговая проверка

По общему правилу истребование документов в рамках КНП **запрещено**

(п.7 ст.88 Налогового кодекса РФ)



## **ИСКЛЮЧЕНИЯ** из п.7 ст.88 Налогового кодекса РФ

Основание истребования	Обоснование
Использование налоговых льгот	п. 6. ст.88 НК РФ
Заявлено право на возмещение НДС	п. 8. ст.88 НК РФ
Выявлены противоречия с декларациями контрагента (занижение НДС / завышение вычетов НДС)	п. 8.1. ст.88 НК РФ
Уточненная налоговая декларация по истечении 2х лет с уменьшением налога к уплате (увеличением убытка)	п. 8.3. ст.88 НК РФ
Расчет по страховым взносам (по суммам, не облагаемым СВ/пониженные тарифы)	п.8.6. ст.88 НК РФ

**ВНИМАНИЕ!** ИСТРЕБОВАТЬ МОЖНО НЕ ЛЮБЫЕ ДОКУМЕНТЫ, А

**ТОЛЬКО ПРЯМО УКАЗАННЫЕ В СТ.88 НК РФ**

## МЕРОПРИЯТИЯ В РАМКАХ

- Истребование документов у налогоплательщика и иных лиц
- Допрос свидетелей
- Назначение экспертизы
- Привлечение специалиста, переводчика
- **Выемка документов ???**
- Осмотр помещений, территорий, документов и предметов /**в исключительных случаях/**

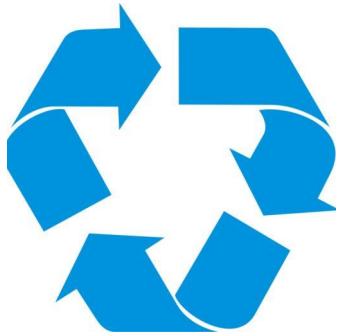
## Исключения: когда возможен осмотр в рамках

### КНП

1. В декларации по НДС, заявлено право на возмещение (п. 8 ст. 88, п. 1 ст. 92 НК РФ).
2. При проверке декларации по НДС выявлено противоречие, свидетельствующее о занижении НДС к уплате / о завышении к возмещению (п. 8.1 ст. 88, п. 1 ст. 92 НК РФ).
3. В отношении документов и предметов, полученных налоговым органом в результате ранее произведенных действий по осуществлению налогового контроля.
4. В отношении предметов, владелец которых дал согласие на проведение осмотра (п.2 ст.92 НК РФ).

## Камеральная налоговая проверка

### Возобновление КНП



При предоставлении уточненной налоговой декларации, КНП прекращается и начинается новая. При этом документы (информация), полученные налоговым органом в рамках прекращенной КНП, могут быть использованы при проведении мероприятий налогового контроля в отношении налогоплательщика.

## ОСВОБОЖДАЕТ ЛИ УНД ОТ ШТРАФА?

□ П.4 ст.81 НК РФ

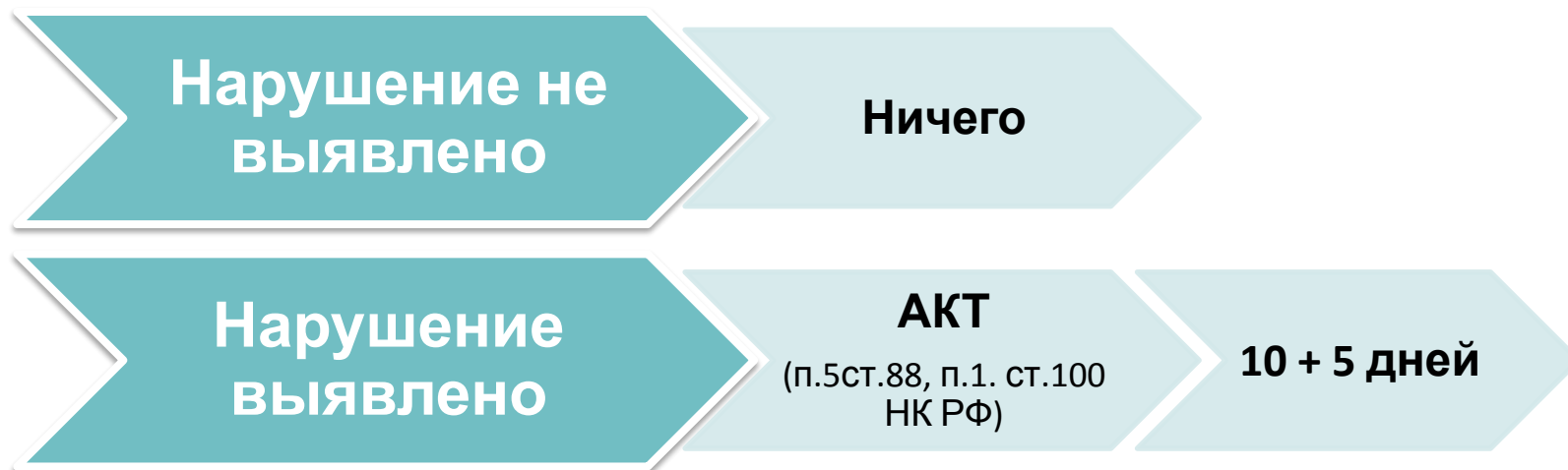
«+» *Письмо ФНС от 21.02.2018 №267-О*

Направление требования о предоставлении пояснений не свидетельствует об обнаружении занижения налога

« - » *Определение ВС от 27.03.2018 №305-КГ17-1783*

Практика: « - » *Постановление АС МО от 12.07.2018г по делу №А40-204098/17 (письмо ФНС не нормативный акт)*

## Окончание КНП



## Требование о предоставлении пояснений или истребовании



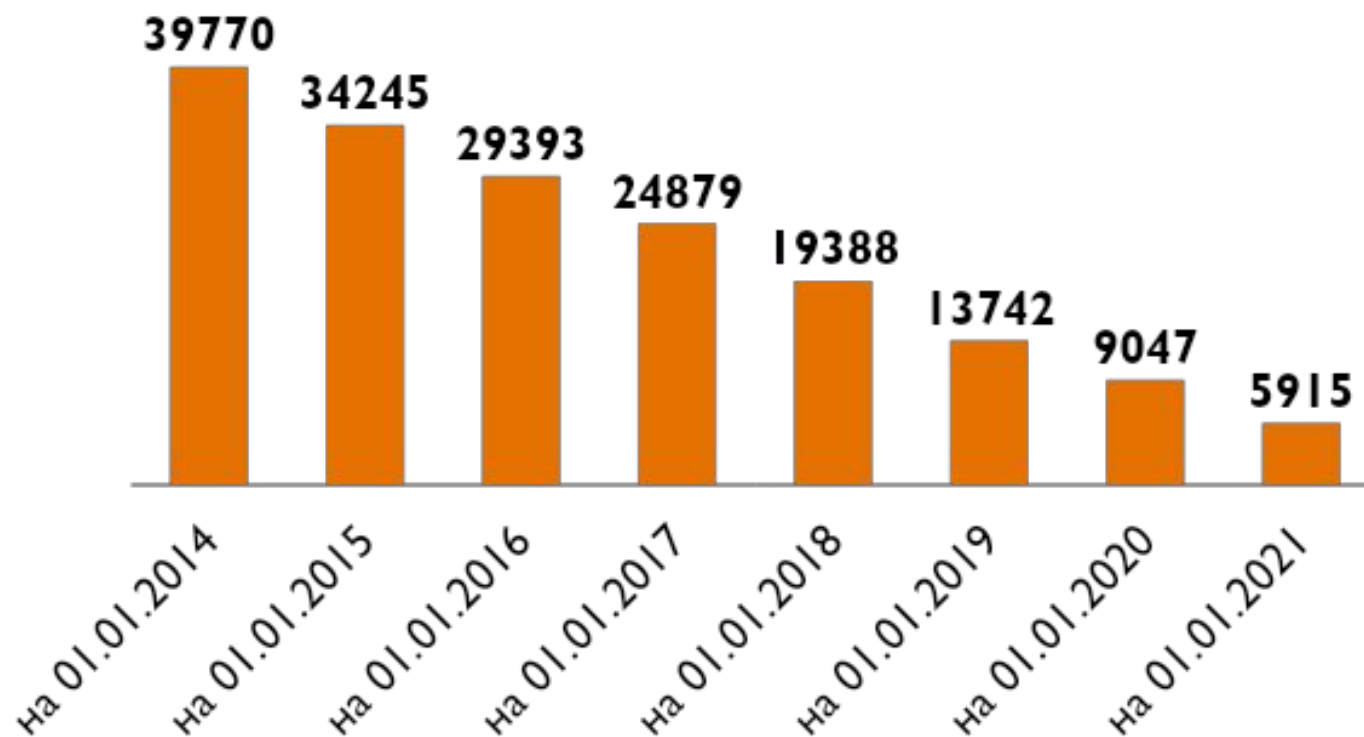


Пояснения по противоречиям	п.3 ст.88 НК РФ	В КНП – противоречия в НДС
Предоставление документов (своих)	Ст. 93 НК РФ	В проверке КНП – ограниченный перечень ВНП – не ограниченный перечень
Встречка	П.1 ст.93.1 НК РФ	В проверке ? Ограничен ли перечень (КНП / ВНП)
Предоставление документов по сделке	П.2 ст.93.1 НК РФ	Вне проверки По конкретной сделке
Вызов в НО для дачи пояснений	пп.4 п.1 ст.31 НК РФ	Вне рамок проверки, фактически любой вопрос
Вызов свидетеля	ст.90 НК РФ	Вне рамок проверки, фактически любой вопрос По месту учета!
Вызов на комиссию	???	???

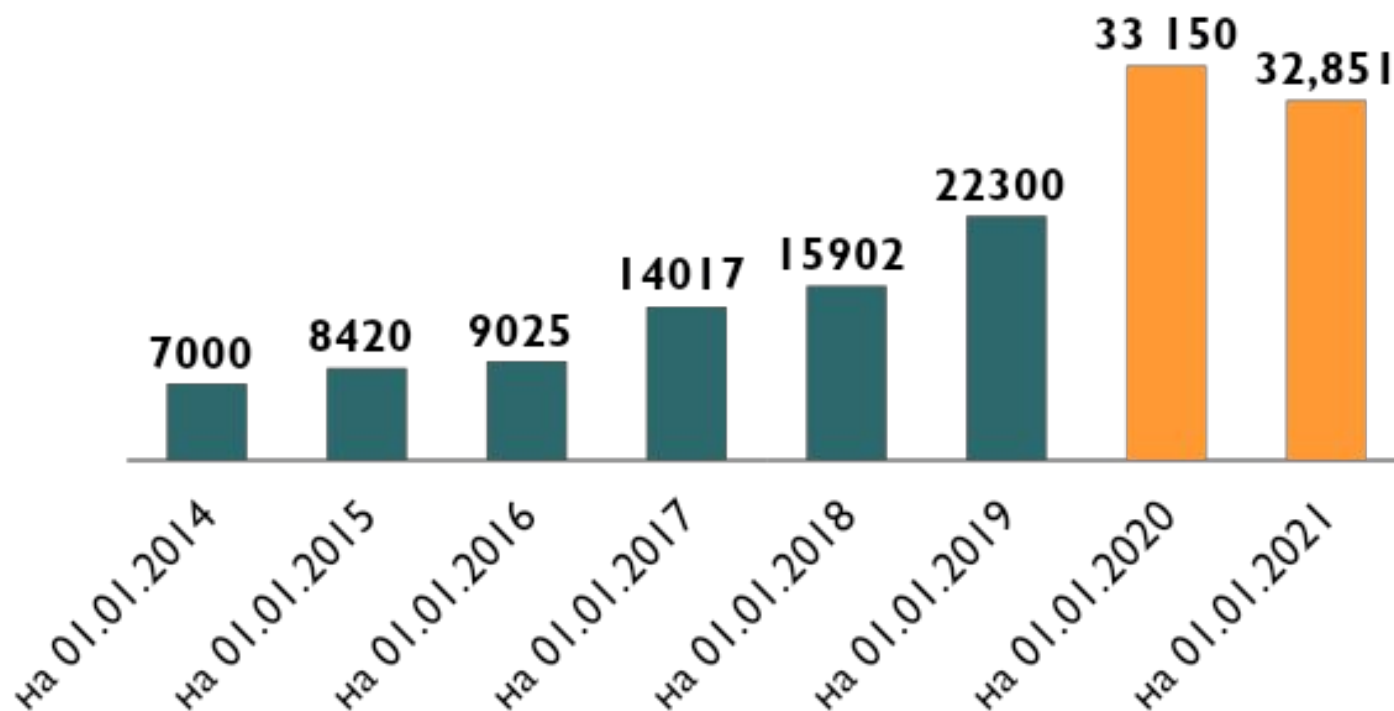
## Выездная налоговая проверка



## Количество выездных налоговых проверок



## Средний размер доначислений на ВВП, тыс.руб.



**Налогоплательщики, у которых проводятся  
ВНП**

**< 1%**

**Процент ВВП, в которых выявлены нарушения**



**99%**

# Количество ВВП / Размер доначислений

**KURSIV**

Регион	На 01.01.2020		На 01.01.2021	
Новосибирская область	146	11,3	<b>117</b>	<b>14,4</b>
Кемеровская область	313	4,1	<b>176</b>	<b>23,6</b>
Алтайский край	29	14,1	<b>34</b>	<b>41,8</b>
Республика Алтай	12	24,8	<b>13</b>	<b>22,9</b>
Томская область	86	8,1	<b>29</b>	<b>14,9</b>
Красноярский край	108	11,1	<b>58</b>	<b>18,9</b>
Хакасия	12	2,9	<b>21</b>	<b>12,5</b>
Бурятия	36	5,3	<b>17</b>	<b>6</b>
Иркутская область	71	12,7	<b>47</b>	<b>21,2</b>
Москва	1592	31,5	<b>1225</b>	<b>35,2</b>
Тюменская область	126	13,7	<b>80</b>	<b>20,9</b>

## Выездная налоговая проверка

**Предмет ВНП** – правильность исчисления и своевременность уплаты налогов:

- по одному или нескольким налогам
  - за период, не превышающий **трех** календарных лет, предшествующих году, в котором вынесено решение о проведении проверки (по общему правилу)
- В **2021** году ВНП проводятся за 2018 – 2019 – 2020 , а по некоторым налогам и за 2021 год



## Место проведения ВМП



- **По общему правилу:** по месту нахождения налогоплательщика
- **По ходатайству налогоплательщика:** по месту нахождения налогового органа

## Выездная налоговая проверка

- **Юридическое основание ВМП:**

Решение руководителя налогового органа, его зама

- **Место назначения ВМП:**

Налоговый орган по месту нахождения налогоплательщика (кроме крупнейших).

? **А если мы переехали**



## СОДЕРЖАНИЕ РЕШЕНИЯ О ВМП:

1. **Наименование налогоплательщика**
2. **Предмет проверки: какие налоги**
3. **Период, за который проводится проверка**
4. **ФИО, должности проверяющих**



2 месяца

До 4 мес

До 6 мес  
(в искл. случаях)

+ 6 мес  
(приостановлени  
е)

**Сроки проведения ВНП: от решения до  
справки**



## Основания приостановления ВМП:

- 1) истребование документов по п.1 ст. 93.1 НК РФ;
- 2) получение информации от иностранных гос органов;
- 3) проведение экспертиз;
- 4) перевод на русский язык документов.

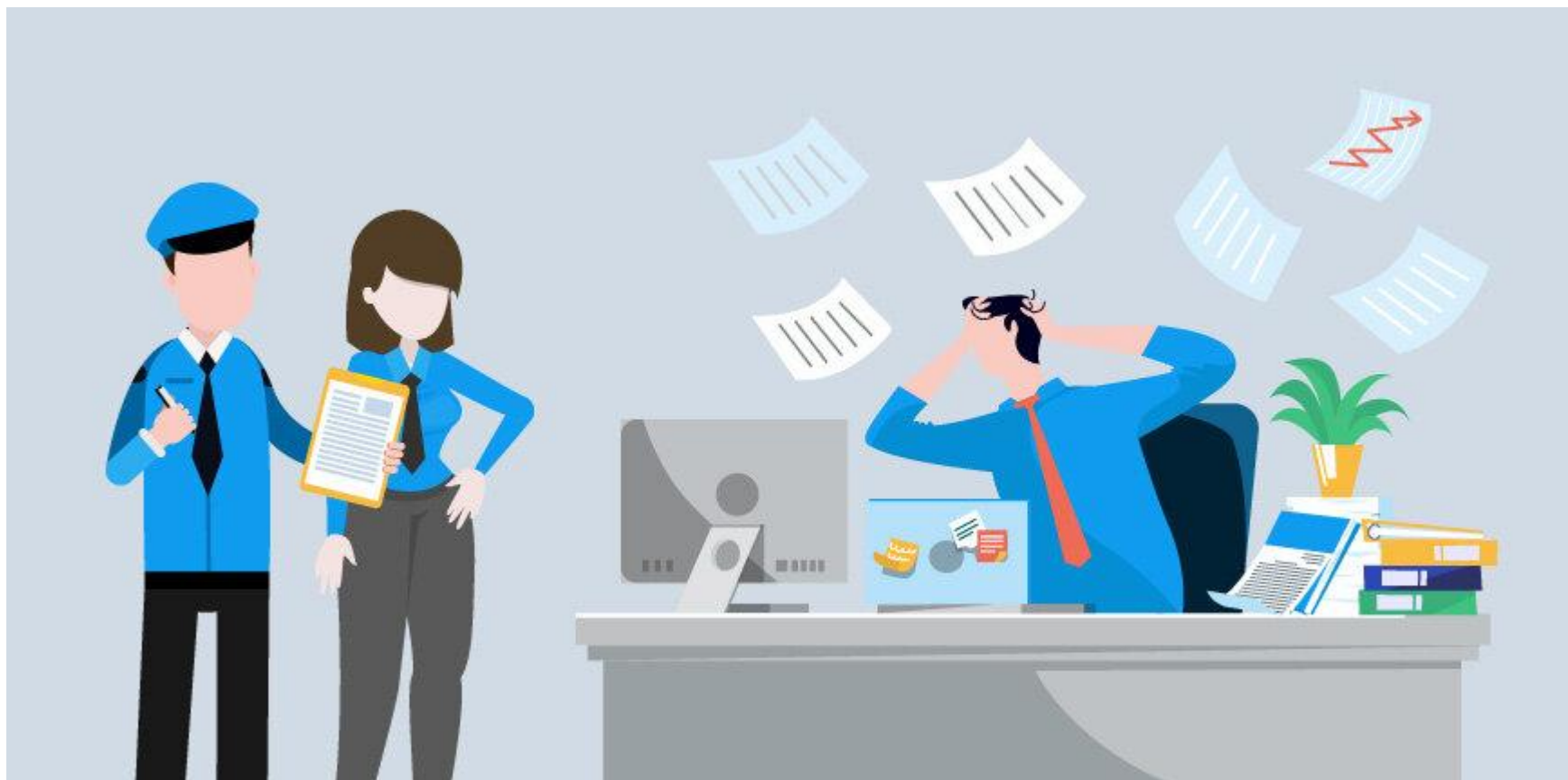
**А что могут проверять во время приостановления ВМП?  
См: п.26 ППВАС 57**

## Основания приостановления ВМП:

« - » *Определение ВС РФ от 20.09.2018 г. № 309-КГ18-13745*

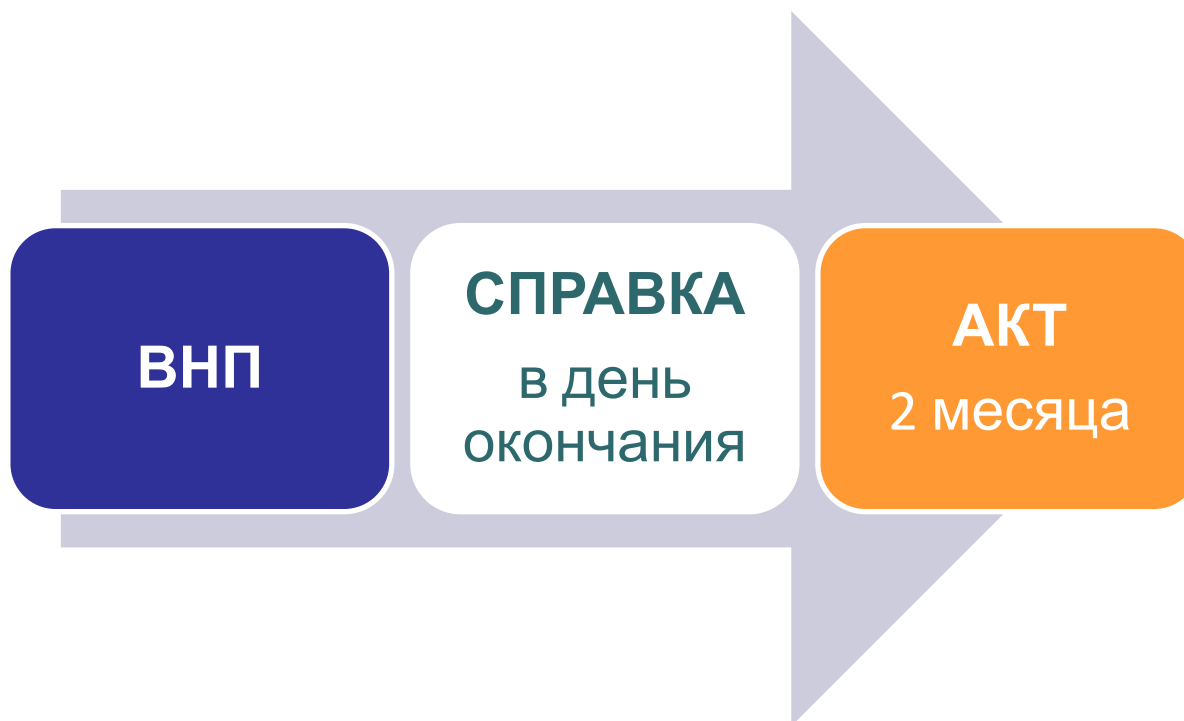
В срок проведения проверки включаются только те периоды, в течение которых проверяющие находятся на территории налогоплательщика. ... Судами установлено, что на 26.04.2016 срок проведения выездной налоговой проверки составил 54 дня. В период ее приостановления мероприятий налогового контроля на территории общества не проводилось...

## Выездная налоговая проверка



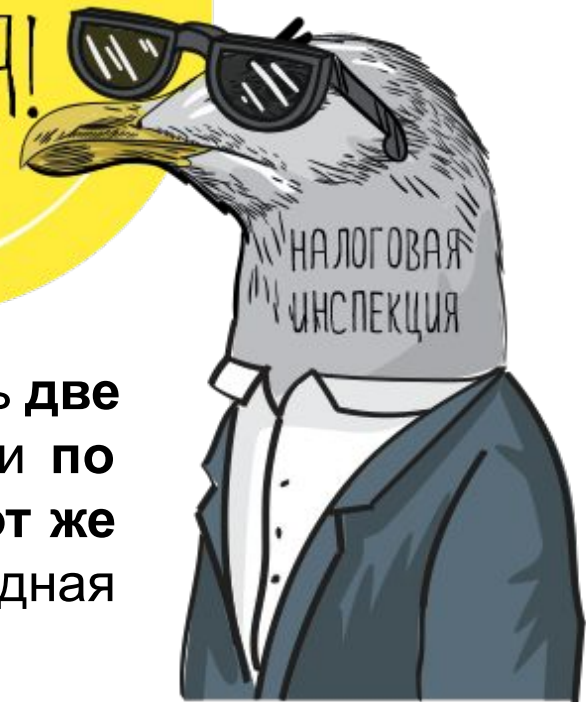
**Мероприятия налогового контроля при ВМП**

## Окончание ВНП





НЕ ЖДАЛИ?  
ЭТО СНОВА Я!



Налоговые органы **не вправе** проводить **две и более** выездные налоговые проверки **по одним и тем же налогам за один и тот же период** (исключение – повторная выездная налоговая проверка, п.10 ст.89 НК РФ)

## Соотношение **КНП** и **ВНП**

□ *Письмо Минфина РФ от 07.06.2018 г. № СА-4-7/11051@*

- Поскольку ВНП являются самостоятельной формой налогового контроля, то независимо от выводов, содержащихся в ранее принятых налоговым органом решениях по результатам КНП, в том числе выводов об обоснованности возмещения НДС, по итогам ВНП налогоплательщику может быть вменена недоимка по налогу.
- Положения НК не предполагают дублирования контрольных мероприятий, осуществляемых в рамках ВНП и КНП. В связи с этим они не исключают выявление при проведении ВНП (как более углубленной формы налогового контроля) таких нарушений, которые не были обнаружены при проведении КНП.

Аналогично: Определение КС РФ от 10.03.2016 № 571-О (по жалобе ООО «Чибаркульская птица»)

## Сравнение КНП и ВНП

Основные отличия	КНП	ВНП
Основание проверки	Без решения	Решение
Предмет проверки	Ошибки в декларации	Правильность исчисления и своевременность уплаты налогов
Срок проверки	3 мес (2+1 НДС)	До 12 мес
Место проверки (территория)	Налоговый орган	Налогоплательщик / Налоговый орган
Период проверки	Налоговый период по декларации	3 года
Периодичность	По каждой декларации	Не более 2-х раз в год
Мероприятия налогового контроля	Требования, допросы, экспертизы, специалисты, осмотры (в исключительных случаях)	Все мероприятия
Оформление результатов	Акт только если есть нарушение	Всегда справка и акт