

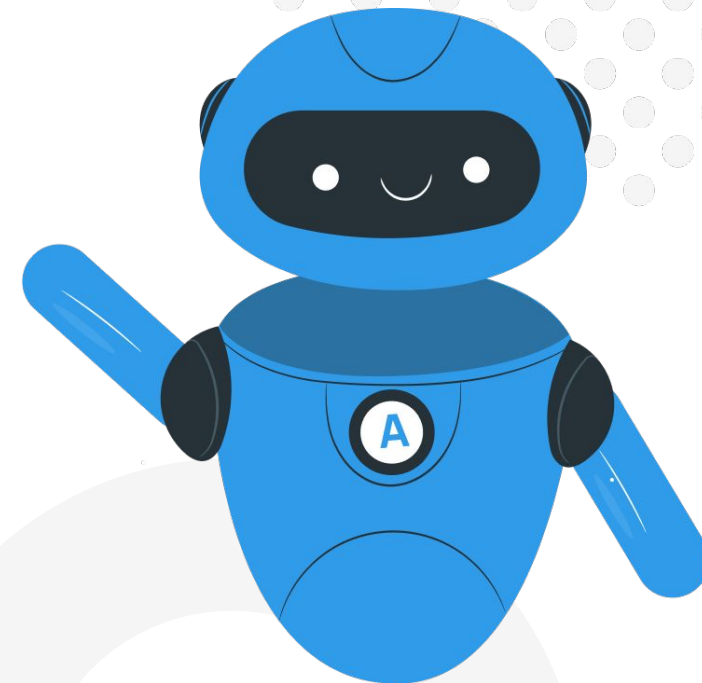
Требования ФНС

Цикл обмена

Начать

В данном уроке мы изучим цикл обмена с ФНС.
Наиболее подробно мы разберем **получение
требования** от налоговой инспекции.

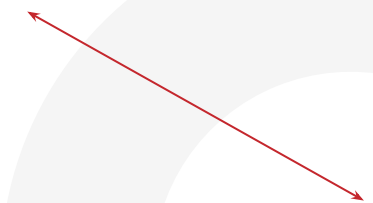
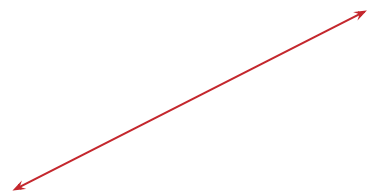
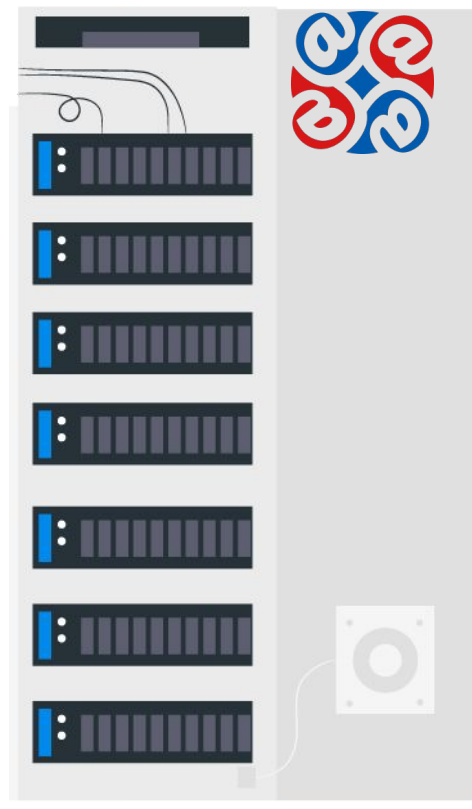
[Подробнее](#)



Если вы увидите на экране мигающий объект,
это значит, **вам необходимо нажать на него**,
чтобы перейти к следующей странице.



ТОЛЬКО ОТПРАВКИ **ФНС, ПФР И РОССТАТ**
ПРОХОДЯТ ЧЕРЕЗ **СЕРВЕР КАЛУГИ АСТРАЛ**

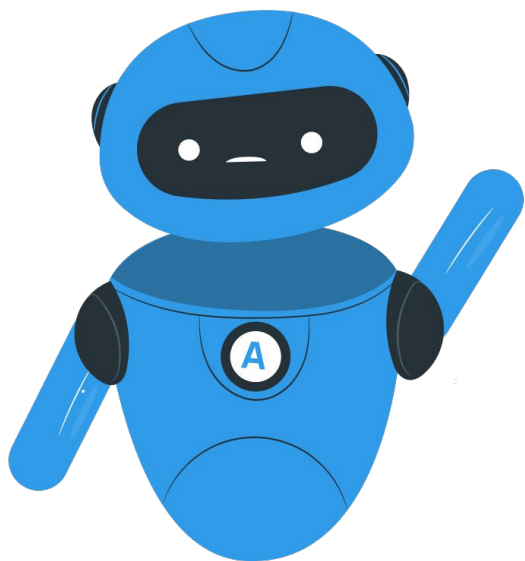


При проведении налоговых проверок ФНС вправе:

- запросить у плательщика документы;
- потребовать оплатить налог, сбор, пени или штраф;
- уведомить о вызове в налоговую инспекцию;
- проинформировать о решении, например о возмещении НДС и акцизов и прочие другие уведомления.

Все это поступает в 1С в формате требований.





Условно требования можно разделить на 2 вида

УВЕДОМЛЕНИЯ

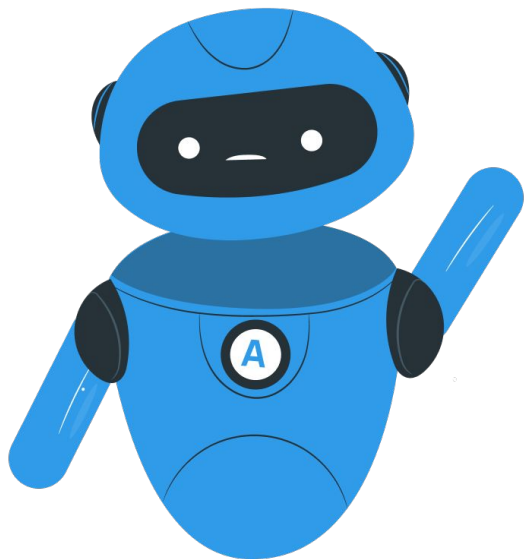


ЗАПРОСЫ ИНФОРМАЦИИ



Нажимайте на «+», чтобы узнать больше





Условно требования можно разделить на 2 вида:

УВЕДОМЛЕНИЯ

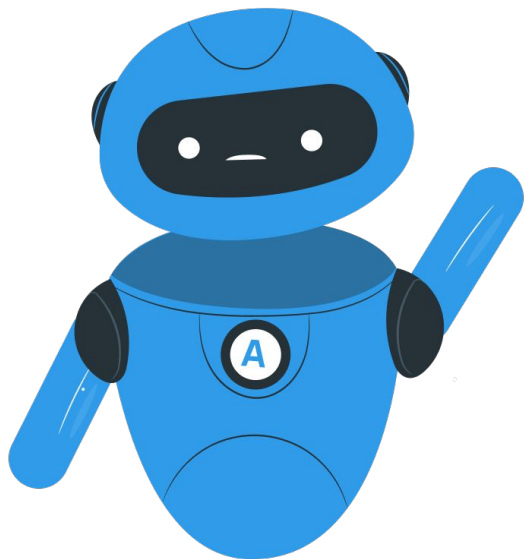


Квитанция должна быть направлена в течение 1 рабочего дня с момента отправки требования. Чтобы клиент не пропустил сроки это произойдет **автоматически** при поступлении документа в программу 1С.

ЗАПРОСЫ ИНФОРМАЦИИ



Нажимайте на «+», чтобы узнать больше



Условно требования можно разделить на 2 вида

УВЕДОМЛЕНИЯ



ЗАПРОСЫ ИНФОРМАЦИИ



Квитанция должна быть направлена в течение **6 дней** с момента отправки требования, чтобы отправить квитанцию нужно в самом требовании нажать кнопку **Подтвердить прием**. По этому виду требований обязательна отправка ответа в формализованном виде. На это отводится 5-10 дней, более точный срок указан в тексте требования.











ТРЕБОВАНИЯ ФНС

Цикл обмена в программе 1С представляет собой **4 индикатора**



Сообщения

-   Документ налогового органа.
-   Извещение о получении документа налогового органа.
-   Результат приема документа
-   Извещение о получении результата приема

Первый индикатор – отправленное ФНС требование

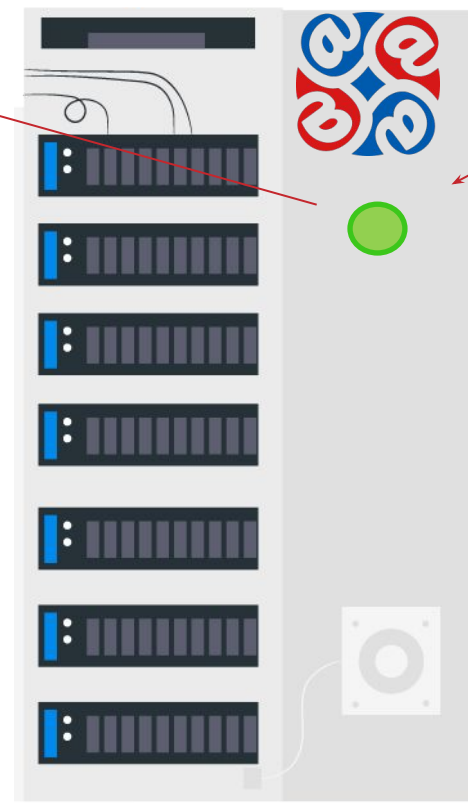


Сообщения



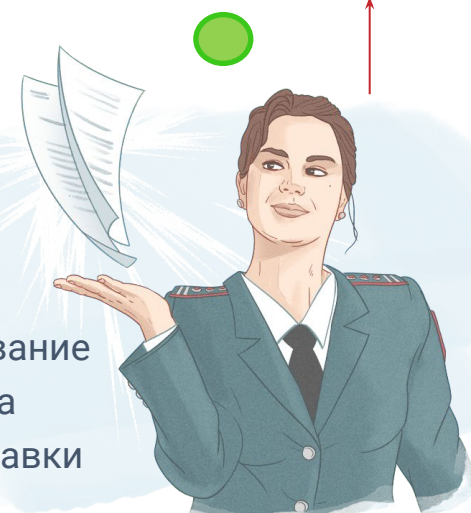
Документ налогового органа.

Сформированные для отправки клиентам требования автоматически будут отправлены в момент наименьшей нагрузки сервера (обычно с 1 до 4 часов ночи).



Сервер ФНС
(Отделение №...)

Инспектор ФНС составил требование и передал его на сервер для отправки клиенту.



Подтверждение оператора

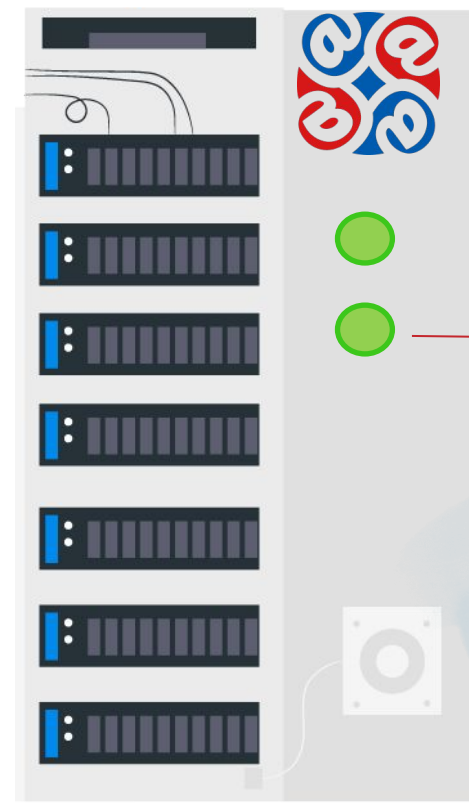


Сообщения



Документ налогового органа.

Спецоператор обязан сформировать «Подтверждение даты отправки», в котором фиксируется дата направления требования в электронном виде. Данный индикатор отображается только у нас на сервере. У клиента в программе 1С такого индикатора не будет.



Сервер ФНС
(Отделение №...)



Второй индикатор – извещение о получении



Сообщения

- ✉ ● Документ налогового органа.
- 📁 ● Извещение о получении документа налогового органа.

Данный индикатор формируется автоматически, при поступлении требования в программу 1С.



Сервер ФНС
(Отделение №...)



Третий индикатор – результат приема документа

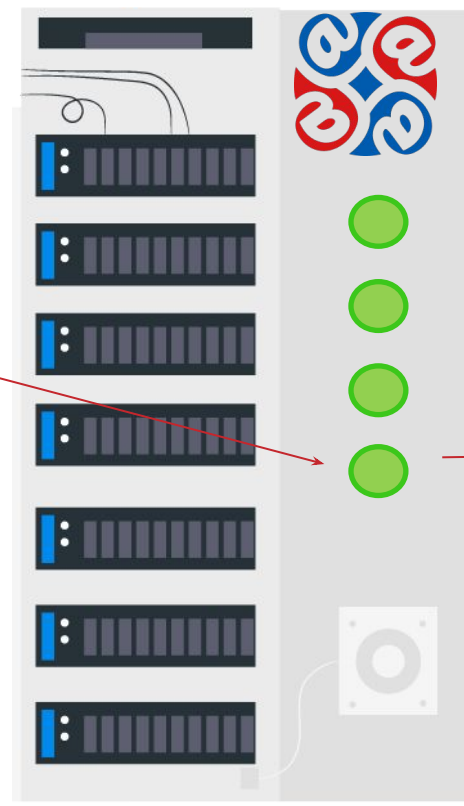


Сообщения

- [Документ налогового органа.](#)
- [Извещение о получении документа налогового органа.](#)
- [Результат приема документа](#)

Данный индикатор формируется **автоматически**, вместе с извещением о получении, если ФНС отправила требование **в формате уведомления**.

В случае, если ФНС отправила требование с **запросом информации**, клиенту необходимо сформировать результат приема **вручную**. Это может быть [квитанция о приеме](#) либо [уведомление об отказе](#).



Сервер ФНС
(Отделение №...)



Третий индикатор – результат приема документа



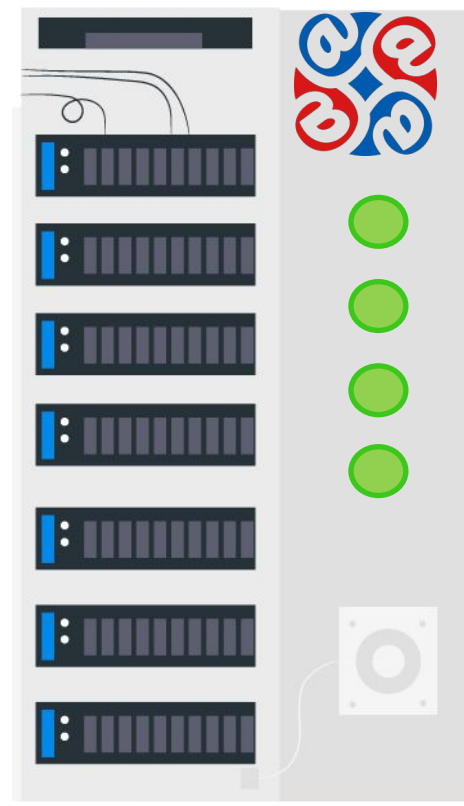
Сообщения

- Документ налогового органа.
- Извещение о получении документа налогового органа.
- Результат приема документа



Квитанция о приеме – документ, подтверждающий факт получения требования. Квитанция должна быть передана в инспекцию **не позднее шести рабочих дней** с момента отправки требования инспекцией.

Если налогоплательщик не отправит квитанцию о получении требования в срок, то **ФНС может заблокировать счета** такого налогоплательщика.



Сервер ФНС
(Отделение №...)



Четвертый индикатор – извещение о получении результата приема

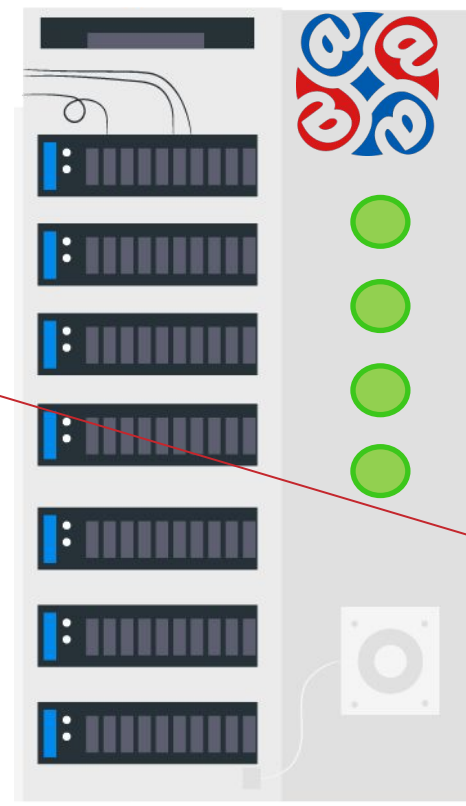


Сообщения

- Документ налогового органа.
- Извещение о получении документа налогового органа.
- Результат приема документа
- Извещение о получении результата приема

Подтверждение по квитанции: отправляется инспектором ФНС после получения квитанции.

В цикле обмена в системе CRM данный индикатор не отображается.



Сервер ФНС
(Отделение №...)










В системе CRM требование отображается словом «Документ»

	Получено	Передано	Наименование
✓	15.09.21 12:56	16.09.21 15:14	Первичный файл
✓	15.09.21 12:56	15.09.21 12:56	Подтверждение оператора
✓	16.09.21 15:19	16.09.21 15:19	Извещение о получении
✓	16.09.21 15:19	16.09.21 15:20	Квитанция о приеме

Порядок отображения индикаторов в CRM и в 1С будет всегда отличаться

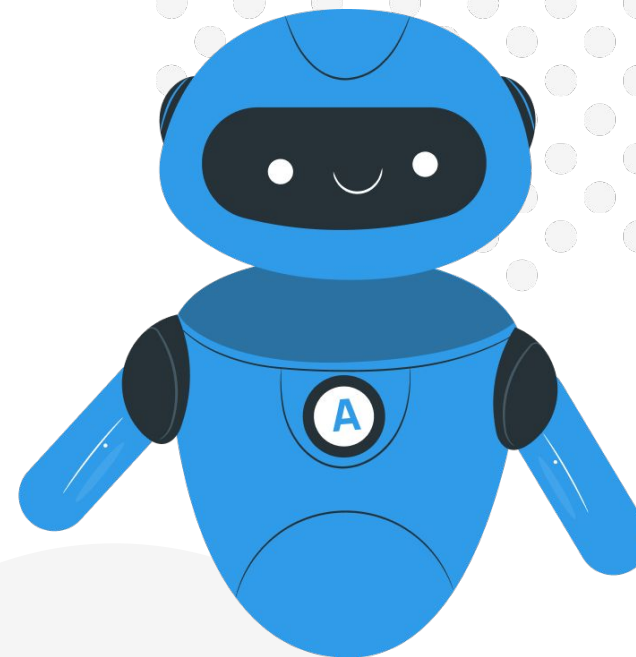
✓ Документ	ФНС		
	Получено	Передано	Наименование
✓	15.09.21 12:56	16.09.21 15:14	Первичный файл
✓	15.09.21 12:56	15.09.21 12:56	Подтверждение оператора
✓	16.09.21 15:19	16.09.21 15:19	Извещение о получении
✓	16.09.21 15:19	16.09.21 15:20	Квитанция о приеме

-   Документ налогового органа.
-   Извещение о получении документа налогового органа.
-   Результат приема документа
-   Извещение о получении результата приема

После того как квитанция о приеме требования успешно отправлена, клиенту необходимо сформировать **ответ на требование**.

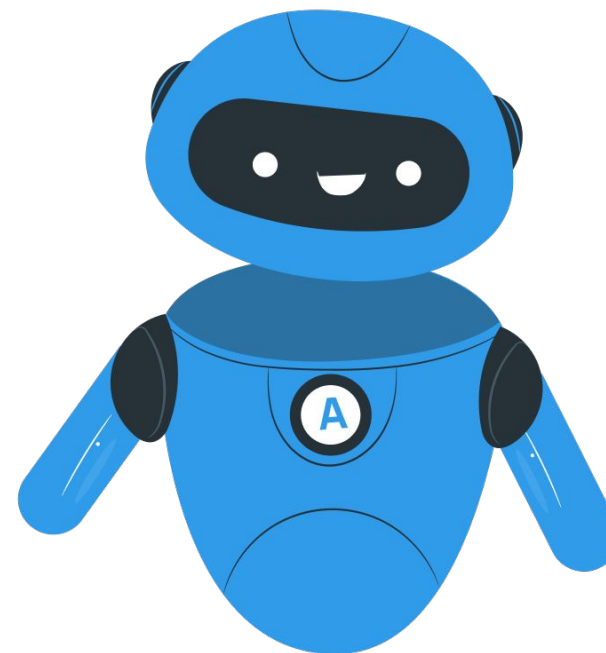
Это будет отдельная отправка, которая подготавливается **в формализованном виде**.

Если необходимо, клиент может дополнительно отправить **неформализованное письмо** с дополнительной информацией, указав в теме письма номер и тему требования, но важно помнить, что такое письмо **не может заменить квитанцию или формализованный ответ**.



Осталось пройти тест и наш урок будет закончен!


Начать





Тест


Щелкните кнопку **Тест** для редактирования этого теста

Расположите индикаторы в правильном порядке в программе 1С:

1.  Извещение о получении документа налогового органа

2.  Извещение о получении результата приема

3.  Документ налогового органа

4.  Результат приема документа

Отлично!
Теперь вы знаете какие этапы обработки
проходят все требования от ФНС.
До новых встреч!

