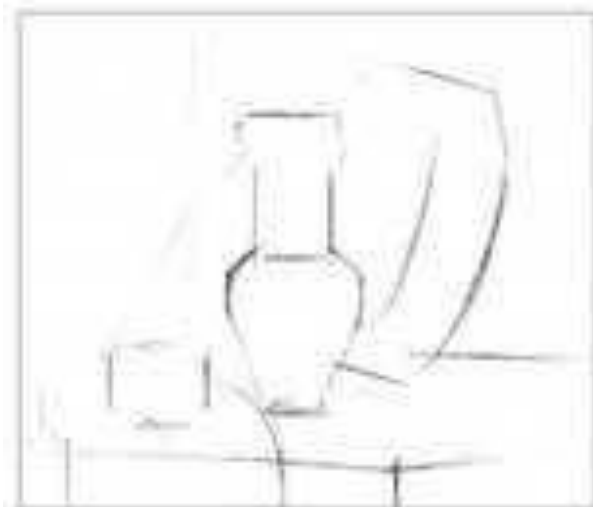
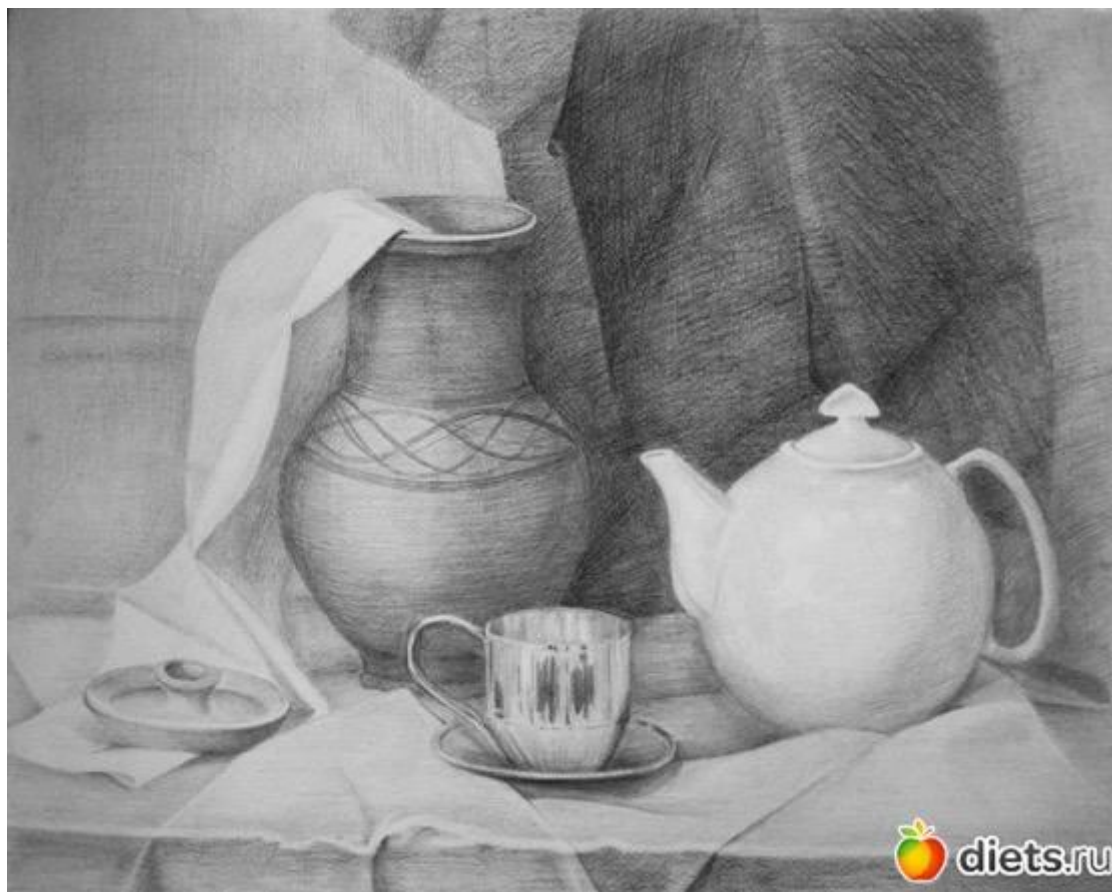


# ***Освещение. Свет и тень в натюрморте***



Объемная форма предметов передается на рисунке не только построенными с учетом перспективных сокращений поверхностями, но и с помощью светотени.

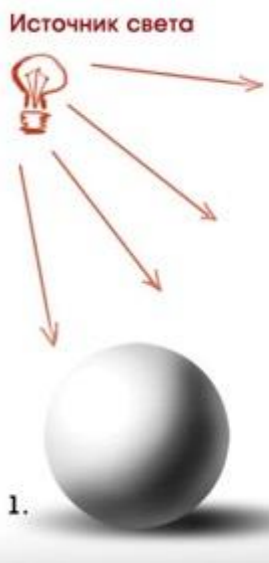
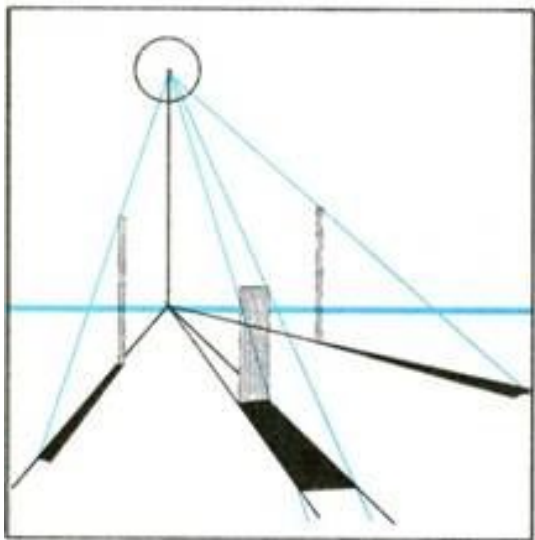


Свет и тень (светотень) – очень важное средство изображения предметов действительности, их объема и положения в пространстве.



Свет искусственных источников мы можем изменить по нашему желанию, а естественное освещение изменяется само, например солнце то светит ярко, то скрывается за облаками. Когда облака рассеивают солнечный свет, контраст между светом и тенью смягчается, освещенность на свету и в тенях выравнивается. ***Такое спокойное освещение называют свето-тональным.*** Оно дает возможность передать в рисунке большее количество полутонов.

Характер освещенности зависит и от высоты солнца над горизонтом. Если оно находится высоко над головой, почти в зените, то предметы отбрасывают короткие тени. Форма и фактура пабо.



1. Ближе 2. Дальше 3. Совсем далеко

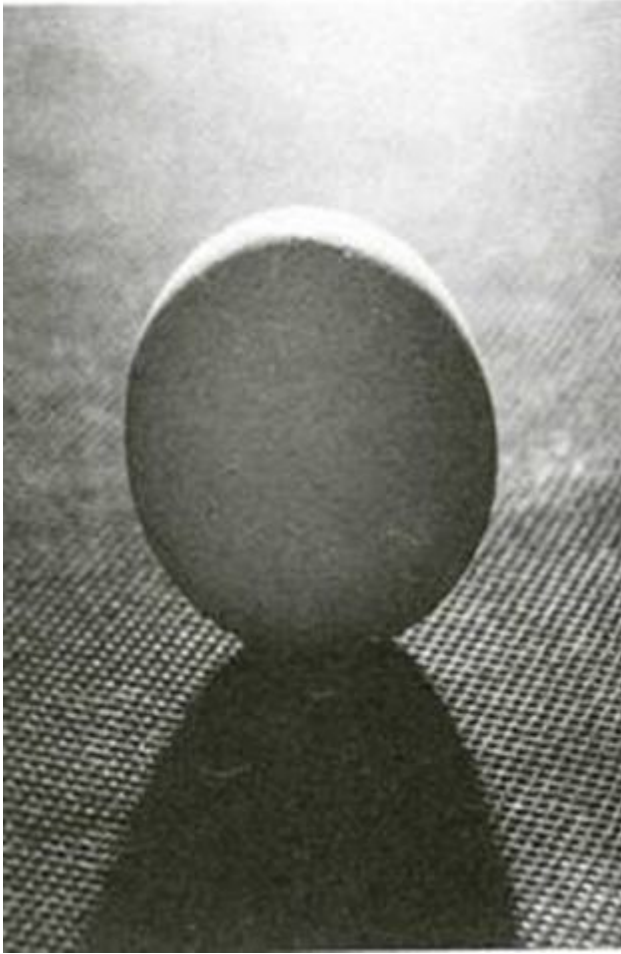


Схема построения теней от



Боковое освещение  
(слева или справа)  
хорошо выявляет форму,  
объем, фактуру объектов

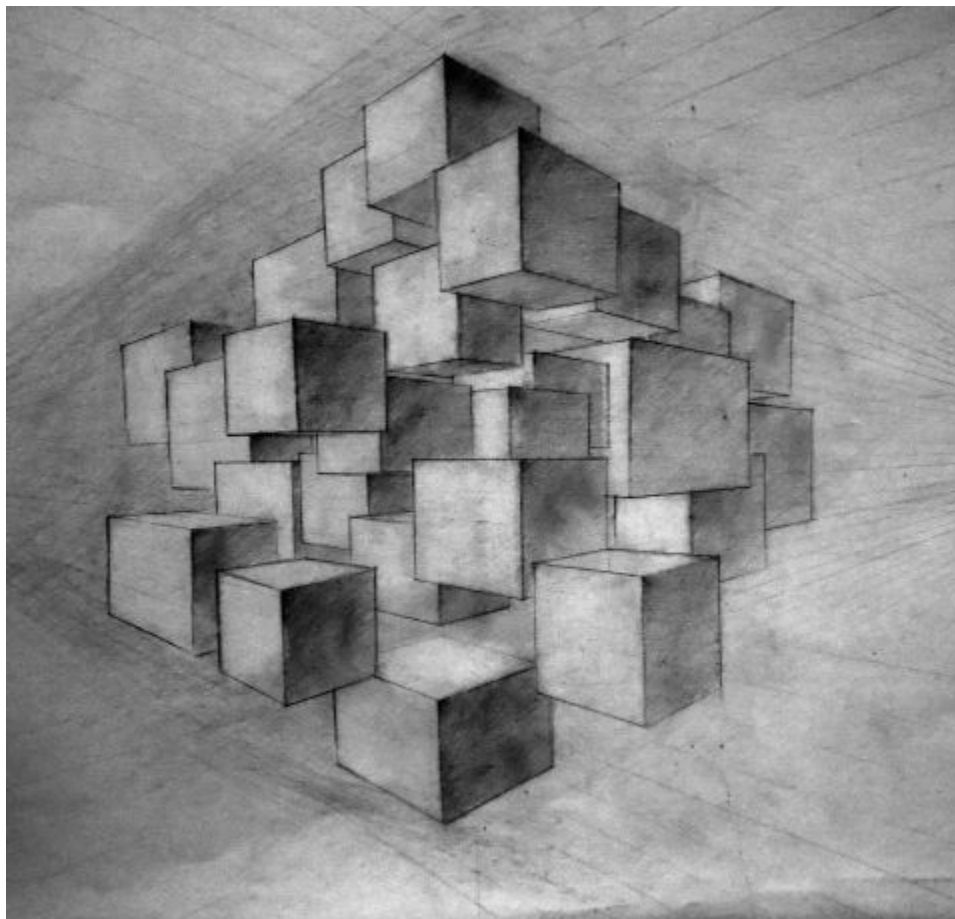
Боковое  
освещение



Контражное  
освещение

Контражное освещение возникает, если источник света находится за объектом. Это очень эффектное и выразительное освещение, особенно когда на картине изображены деревья, вода или. Однако предметы в этих условиях выглядят силуэтно и теряют свой объем.

Контрастное освещение, в основе которого лежит четкое разграничение света и тени, называется светотеневым.





Освещенность предметов зависит от угла, под которым лучи света падают на объект. Если они освещают поверхность под прямым углом, то образуется самое светлое место на предмете, условно мы называем его свет.

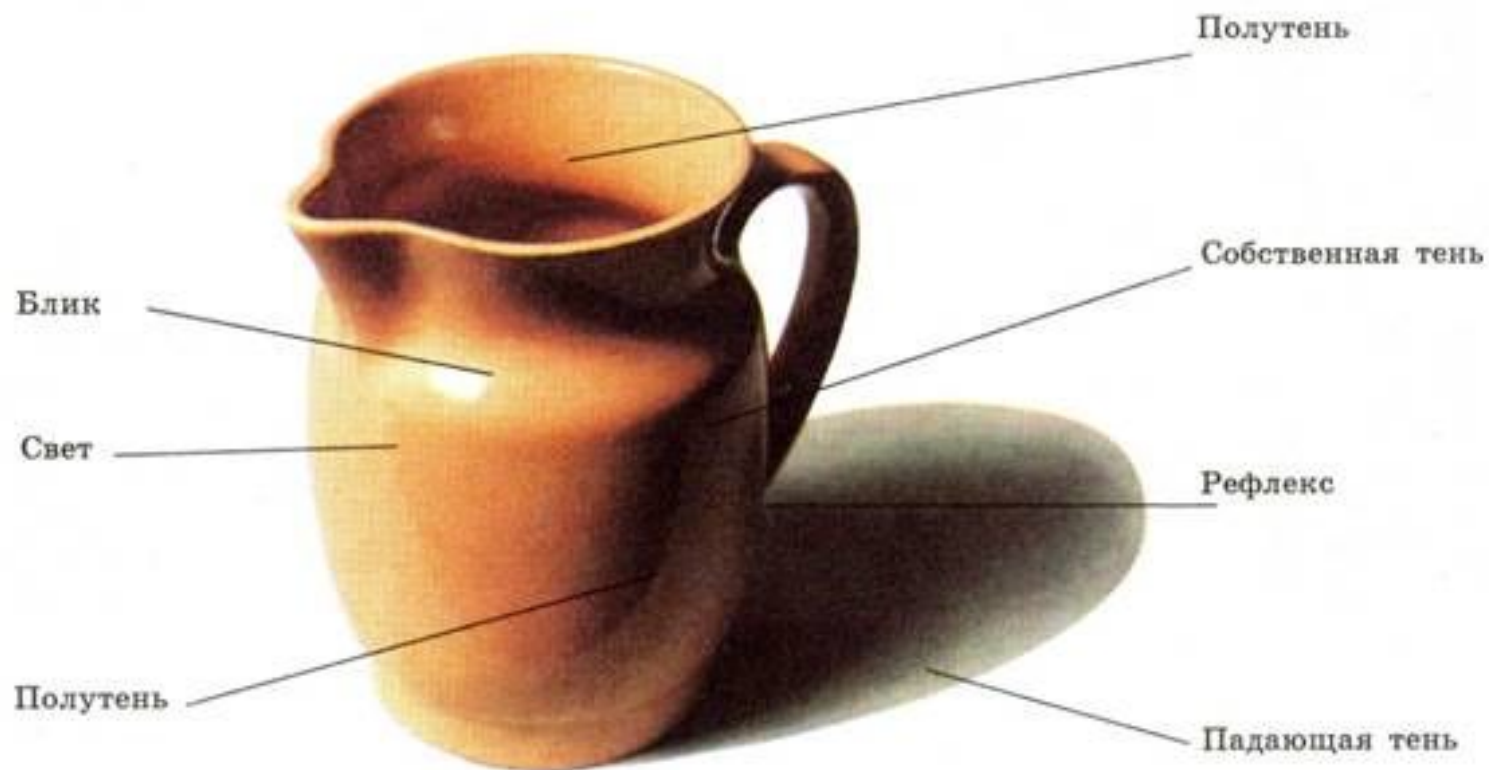
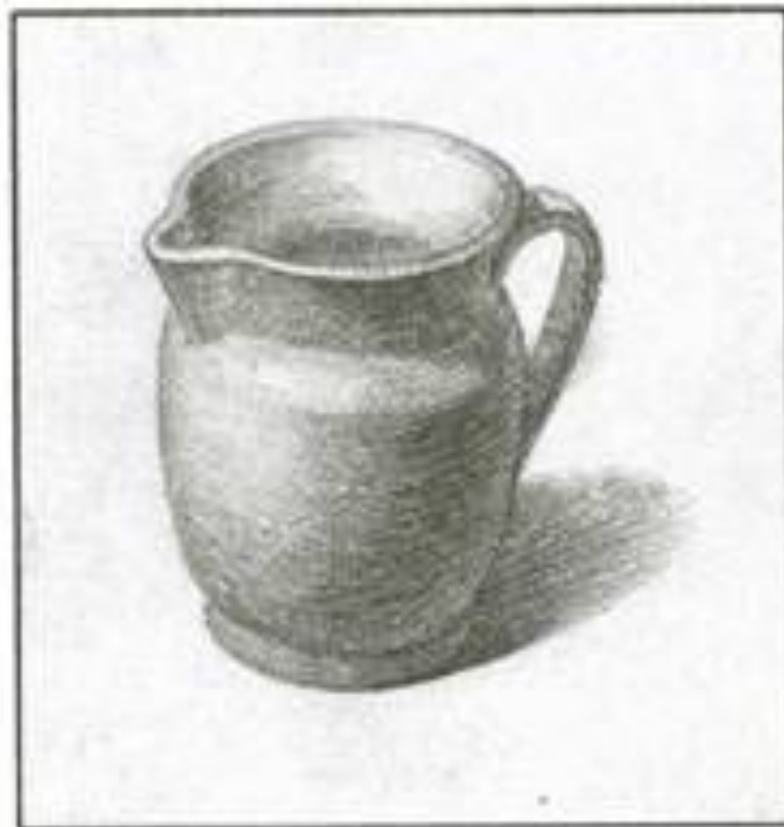


Рисунок кувшина: а – линейный, б – тоновой  
Выявление объема предметов с помощью  
освещения



а



б

# Практическая работа в альбоме

