

Туберкулез языка

Работу выполнили студентки СТ-17-03

Асланова Шорена

Устинова Анастасия

Локализация язв

- Локализация туберкулезных язв на языке является наиболее частой из всех участков слизистой оболочки рта.
- Туберкулезные язвы локализуются на кончике языка, распространяясь оттуда на верхнюю и нижнюю поверхность его на спинке, неподалеку от кончика, соответственно прохождению язычного жолоба и по краям языка.

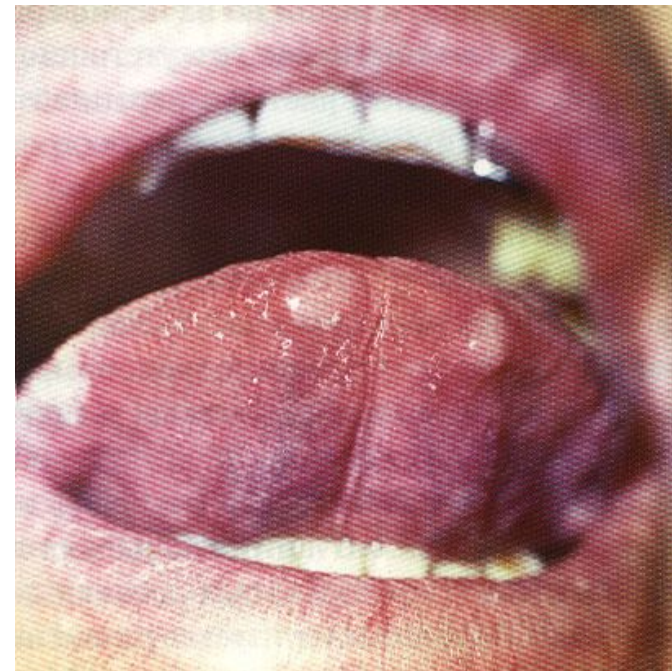


Развитие поражения языка

- Поражение начинается с появления еле заметной трещины с вывернутыми к середине краями. Трещина эта настолько узка, что ее с первого взгляда трудно отличить от естественной складки. Затем щель начинает увеличиваться, края становятся изъеденными, подрытыми. Язва приобретает типичные для туберкулеза особенности. Инфильтрация языка при этом весьма незначительна. Лишь в месте расположения язвы прощупывается мягкое, слабо инфильтрированное основание. Уже в самом начале появления язва становится болезненной. Боль нередко является основной причиной, принуждающей пациентов искать врачебной помощи в том периоде, когда присутствие язвы с трудом обнаруживается. Развитие язвы протекает большей частью медленно, но неуклонно.

- Помимо язв, на языке могут появляться туберкуломы. Они чаще бывают на краях, хотя могут быть и в толще, и на кончике языка. Вначале появляется небольшой, неправильной формы узел располагающийся под неповрежденным эпителиальным покровом. Затем слизистая над таким узлом начинает воспаляться. Отмечается ограниченная краснота. Возникает эрозия, которая затем превращается в типичную туберкулезную язву.

- Третьей формой поражения языка — собственно туберкулезом — являются диссеминированные изъязвления. Язык покрывается рядом милиарных узелков, которые распадаются и образуют сливающиеся язвы, нередко захватывающие значительную поверхность языка. Эта форма встречается при тяжелой туберкулезной кахексии. Помимо языка, в таких случаях поражается мягкое небо и губы.



Дифференциальная диагностика

- Типичную туберкулезную язву трудно не распознать. Если язва теряет свои типичные свойства, приходится дифференцировать ее с травматической язвой языка, сифилисом, раковой язвой. Иногда туберкулому бывает трудно отличить от гуммы или новообразования.