

Классификации компьютерных сетей

Ганицев САД-21

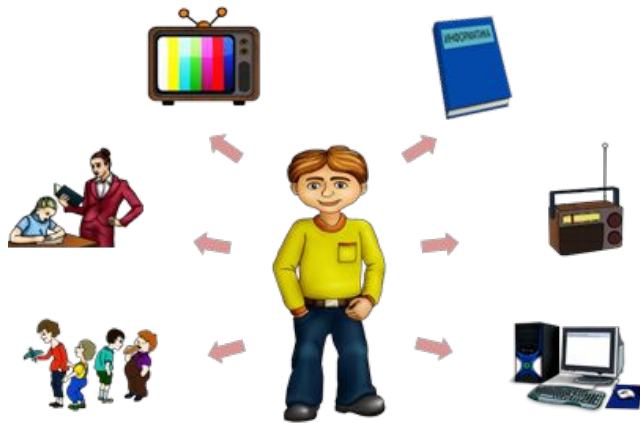
КОМПЬЮТЕРНАЯ СЕТЬ

Компьютерная сеть – это взаимосвязанные вычислительные устройства, которые могут обмениваться данными и совместно использовать ресурсы. Эти сетевые устройства используют систему правил, называемых коммуникационными протоколами, для передачи информации посредством физических или беспроводных технологий.



ПОТРЕБНОСТИ СОЗДАНИЯ

- Передача информации
- Совместная работа с одной информацией
- Совместная работа с периферийными устройствами



ТЕХНИЧЕСКАЯ ПОДДЕРЖКА СЕТЕЙ

Каждый компьютер, подключенный к локальной сети, должен иметь:э

- Сетевой адаптер
- Кабель
- Хаб



КЛАССИФИКАЦИЯ ПО СКОРОСТИ ПЕРЕДАЧИ



- низкоскоростные (до 10 Мбит/с)
- среднескоростные (до 100 Мбит/с)
- высокоскоростные (больше 100 Мбит/с)

КЛАССИФИКАЦИЯ ПО ТИПУ СРЕДЫ ПЕРЕДАЧИ

- Проводные (витая пара, волоконно-оптический кабель, коаксиальный кабель)
- Беспроводные (Wi-Fi, LTE, WLAN)



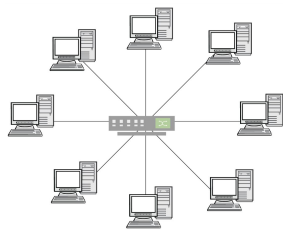
ПО ТЕРРИТОРИАЛЬНОЙ РАССРЕДОТОЧЕННОСТИ

- Локальные (незначительное расстояние друг от друга, 10-20 км)
- Региональные (расположены в черте города, региона)
- Глобальные (значительное расстояние друг от друга, находятся в разных странах, континентах)

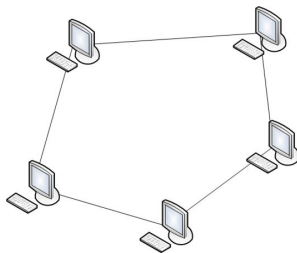


ПО ТОПОЛОГИИ

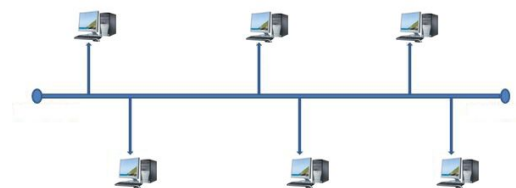
Звездообразные



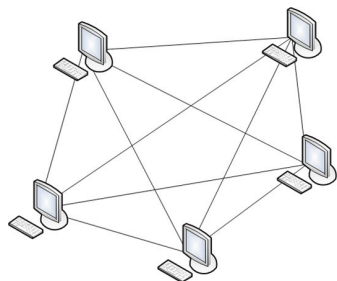
Кольцевые



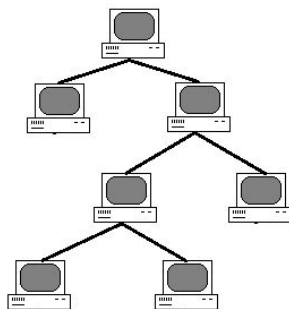
Шинные



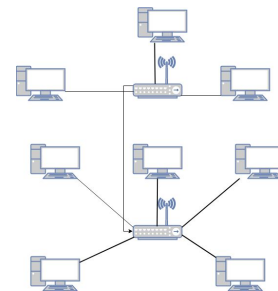
Полносвязные



Древовидные

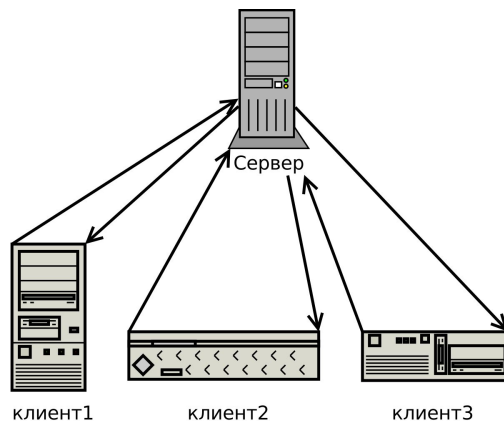


Гибридные



ТЕХНОЛОГИЯ “КЛИЕНТ-СЕРВЕР”

это сетевая архитектура, в которой процессы обмена данными или файлами распределена между так называемыми поставщиками и заказчиками. Сам по себе принцип очень простой, и с ним мы сталкиваемся практически каждый раз, когда работаем за компьютерным или мобильным устройством. Но понимание более детальных принципов построения связи между клиентом и сервером важно не только системным администраторам и IT-специалистам, но и простым пользователям. А при использовании серверного оборудования эта технология является базовой.



СПАСИБО ЗА ВНИМАНИЕ!