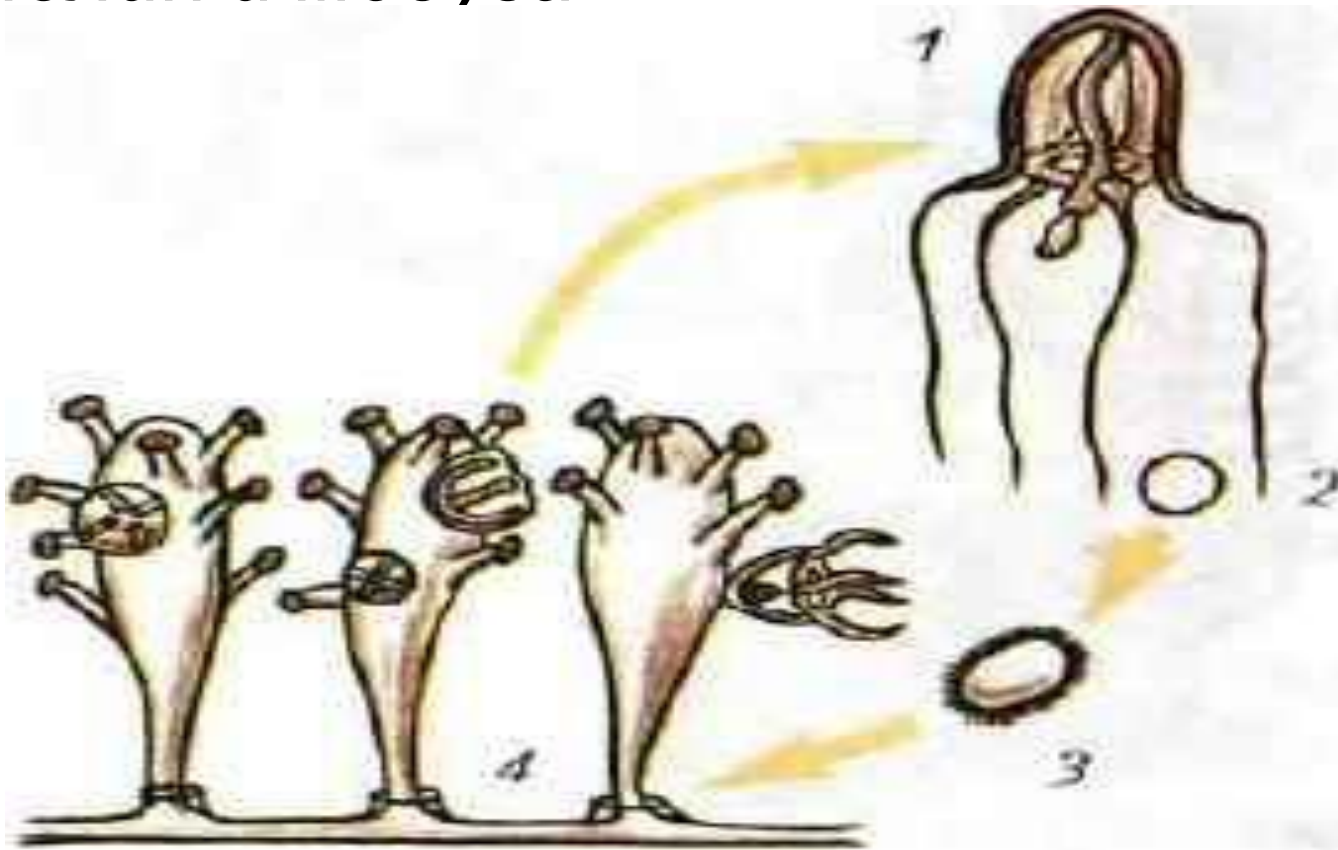


Разнообразие
КИШЕЧНОПОЛОСТНЫХ

Класс Гидроидные (Hydrozoa)

- 2500 видов
- Большинство имеют 2 формы жизни – *полип и медуза*



Жизненный цикл гидроидного полипа



Жизненный цикл

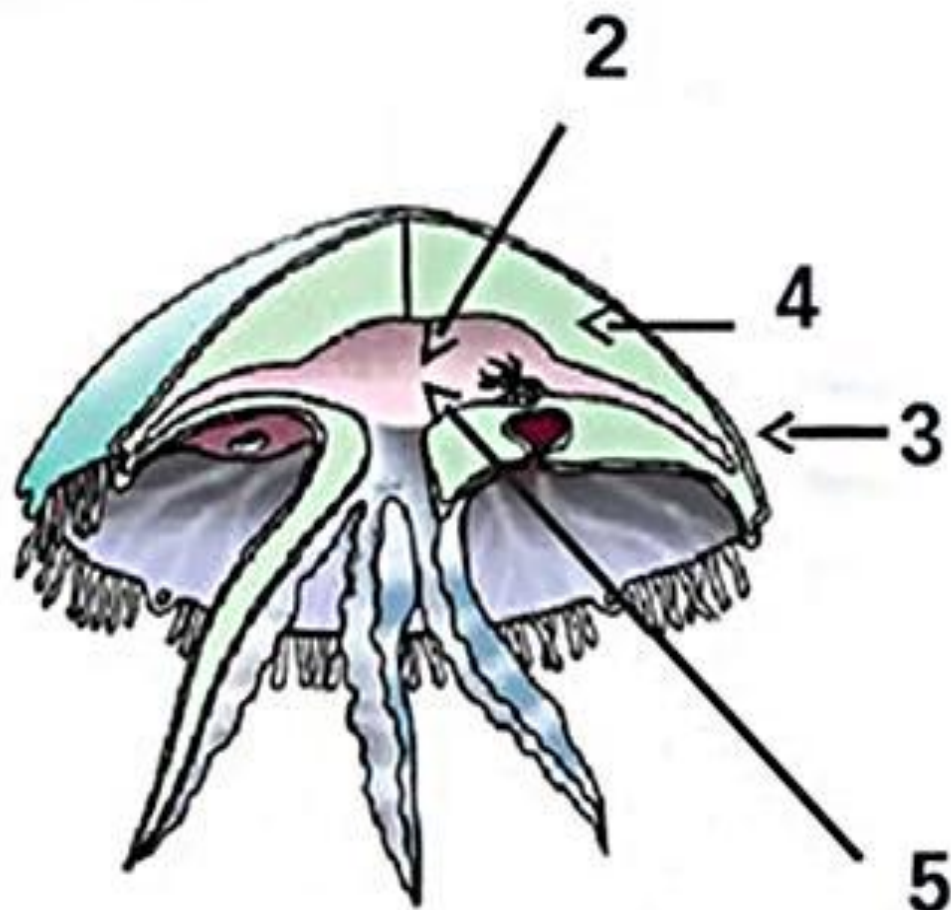
- Последовательность стадий развития организма от зарождения до момента, когда особь способна к половому размножению.

Интересные факты

- Полипы живут дольше, чем медузы и образуют колонии
- Полипы живут дружно (каждый полип делится своей пищей)



СТРОЕНИЕ МЕДУЗЫ



1. ЩУПАЛЬЦА

2. РОТ

3. ЭКТДЕРМА

4. ЭНТОДЕРМА

5. КИШЕЧНАЯ ПОЛОСТЬ

1 ↗



Класс Коралловые полипы (Anthozoa)

- 6000 видов
- Колониальные, реже одиночные



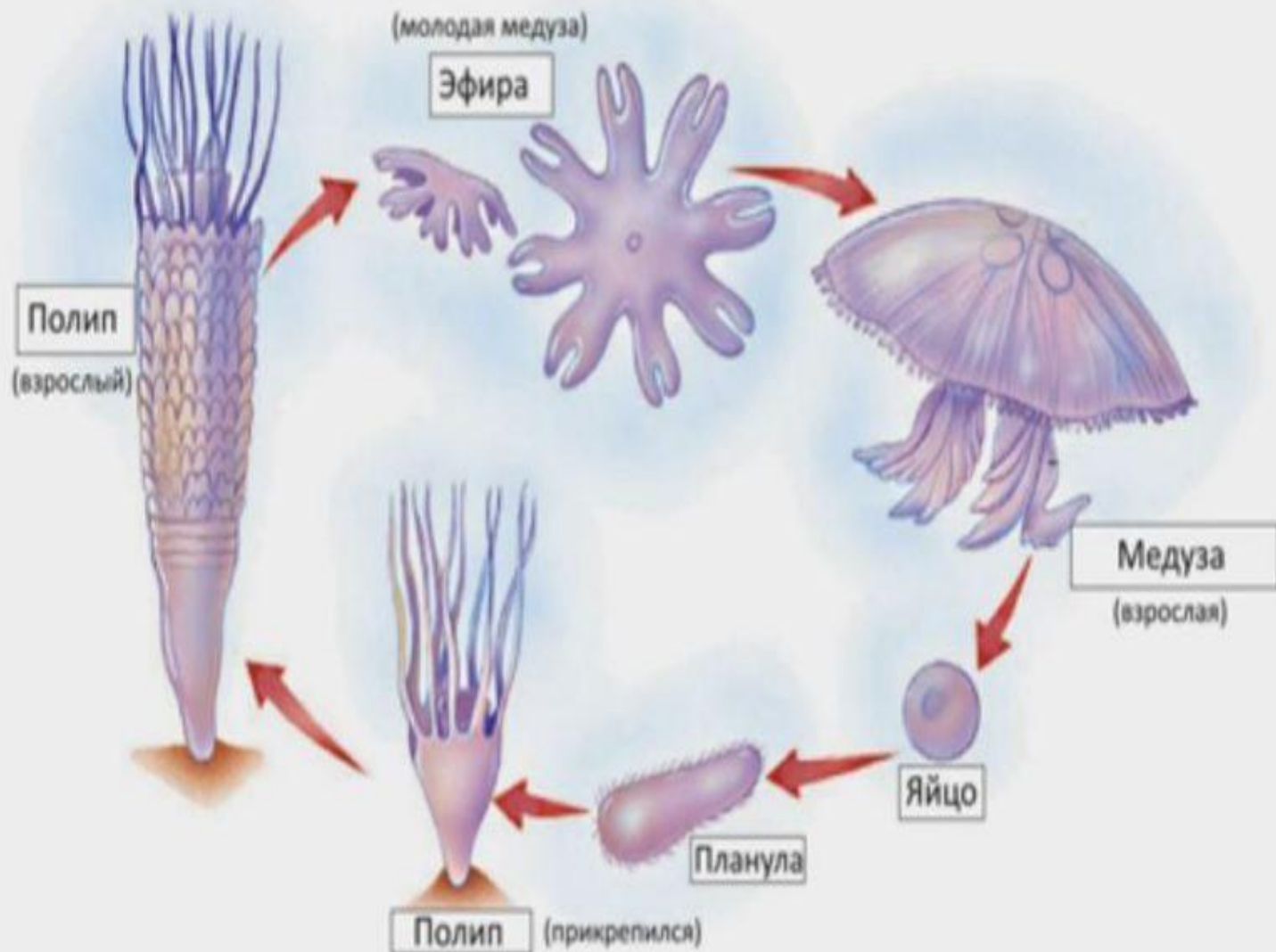
- Твердый наружный скелет из карбоната кальция
- Отсутствует медуза в жизненном цикле
- Раздельнополые



Класс Сцифоидные медузы (Scyphozoa)

- 200 видов
- Диаметр зонтика может достигать 2 метров
- По строению похожи на гидроидных
- Отличие – есть органы чувств – глаза, реагирующие на освещенность и органы равновесия
- Есть скопления нервных клеток – нервные узлы
- Раздельнополые

Жизненный цикл



Включает стадию **полипа** (прикрепленная форма) и **медузы** (свободно плавает)
Однако возможна потеря одной из стадий (например у кораллов нет стадии медузы).

Вывод

- У гидроидных и _____ медуз существует два поколения _____ и медузы. Полипы размножаются _____, медузы _____. Эти поколения в жизненном цикле _____. У коралловых полипов поколение _____ отсутствует.
- Слова: половой путь, полипы, медузы, сцифоидные, чередование, почкование.

Домашнее задание

- Повторить главу 4, сообщение