

ПРЕДИСЛОВИЕ

На пороге грандиозных перемен



В экономике США очень много лишних денег: такого соотношения денежной массы к ВВП не было со времен второй мировой войны.

ПРЕДИСЛОВИЕ

На пороге грандиозных перемен

Нажмите кнопку Esc, чтобы выйти из полноэкранного режима.

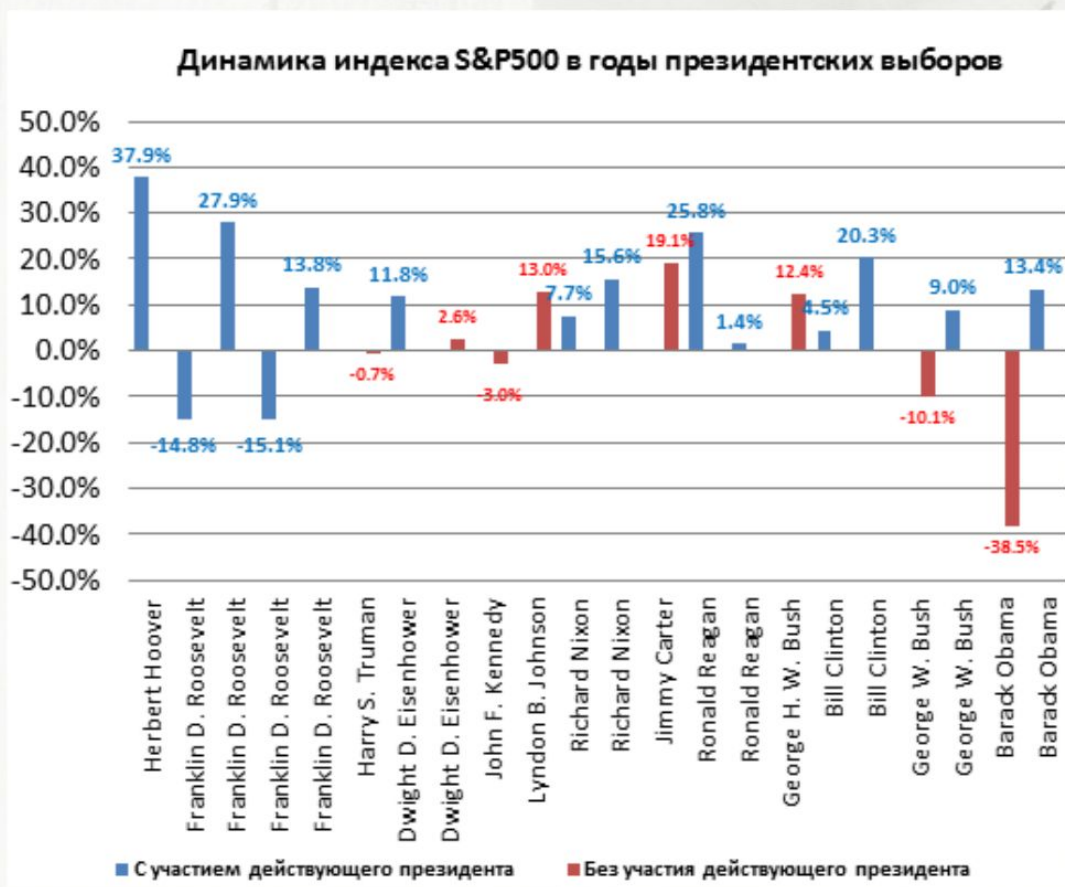
- Президентские выборы в США 8 ноября. Трамп/Клинтон - кто из них обвалит фондовые рынки?
- Brexit, т.е. так и не реализовавшиеся негативные последствия для экономики Великобритании.
- Китайские тигры все же оказались тиграми, а не котиками.

Не хватает лишь спускового крючка в виде ускорения вливания денег в реальную экономику. Кто или что приведет к раскручиванию мировой инфляционной спирали?

ForexClub 

ИНДЕКСЫ

Нажмите кнопку Esc, чтобы выйти из полноэкранного режима.



- ❑ Доходность S&P 500 в год когда не участвует действующий президент минус 0,7% в среднем с 1928 года
- ❑ В год выборов когда участвует действующий президент 11,4%

ИНДЕКСЫ

Нажмите кнопку Esc, чтобы выйти из полноэкранного режима.

Дональд Трамп

- Нетрадиционный кандидат
- Замечен в критике крупнейших финансовых институтов и ФРС
- Сторонник более быстрого повышения ставки

Хиллари Клинтон

- Традиционный кандидат
- Имеет глубокие связи с «пятеркой» крупнейших банков
- Сторонник некоторого реформирования ФРС, но не замечена в комментариях текущей денежно-кредитной политики

ИНДЕКСЫ

Нажмите кнопку Esc, чтобы выйти из полноэкранного режима.

Победа Трампа

- В краткосрочной перспективе это негатив для индексов. Ожидаем падения
- В долгосрочной перспективе это позитив, так как республиканцы контролируют и Белый дом и Конгресс. Индексы вернуться к устойчивому росту

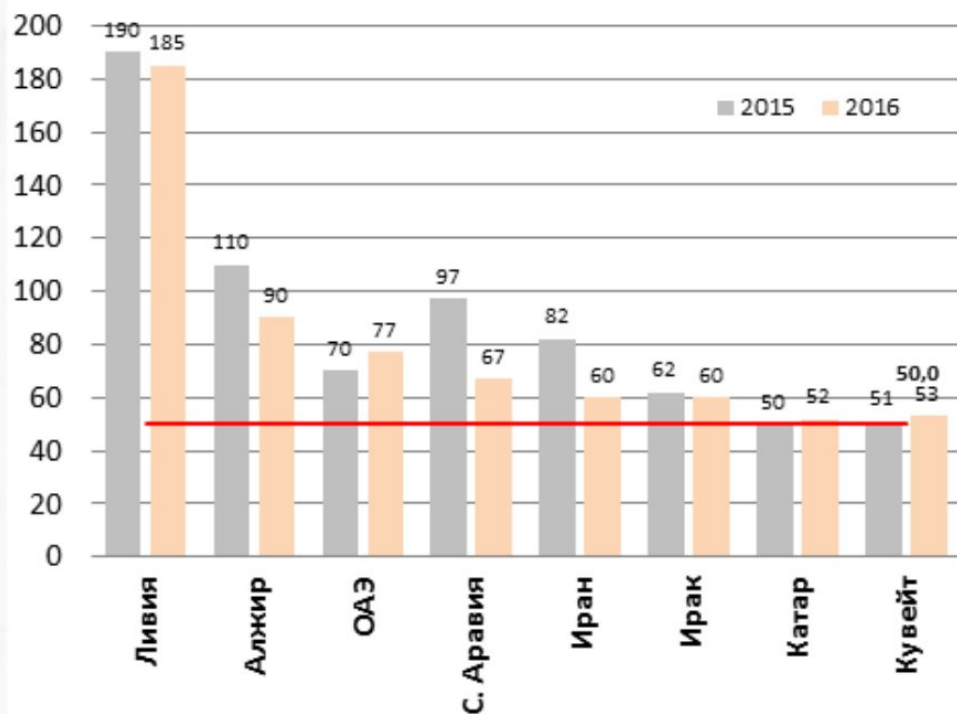
Победа Клинтон

- В краткосрочной перспективе это позитив для индексов. Ожидаем роста
- В долгосрочной перспективе по мере повышения ставки цикл экономического роста завершится и начнется падение

НЕФТЬ

Нажмите кнопку Esc, чтобы выйти из полноэкранного режима.

Цены на нефть, при которых балансируются бюджеты стран ОПЕК



- Добыча нефти в мире падает в США, Венесуэле, Нигерии, Ливии. Добывающие страны испытывают проблемы с бюджетами
- Отрасль недосчиталась 1 трлн. инвестиций с 2014 года
- Открытие новых месторождений в 10 раз ниже среднего за 50 лет
- Сланцевые компания в долговой яме
- Излишек ликвидности в мировой финансовой системе – повод для роста цен на сырье

НЕФТЬ

Нажмите кнопку Esc, чтобы выйти из полноэкранного режима.

Число буровых в США



- Сланцевые компания в долговой яме. Добыча в США сократилась почти на 1 млн баррелей в сутки
- В марте 2016 у 112 компаний открыты кредитные линии на общую сумму 69 471 228 994 долларов;
- Из них в настоящий момент **не** использовано кредитов на общую сумму 23 019 981 000 долларов или 33,1%;
- Излишек ликвидности в мировой финансовой системе – повод для роста цен на сырье

НЕФТЬ

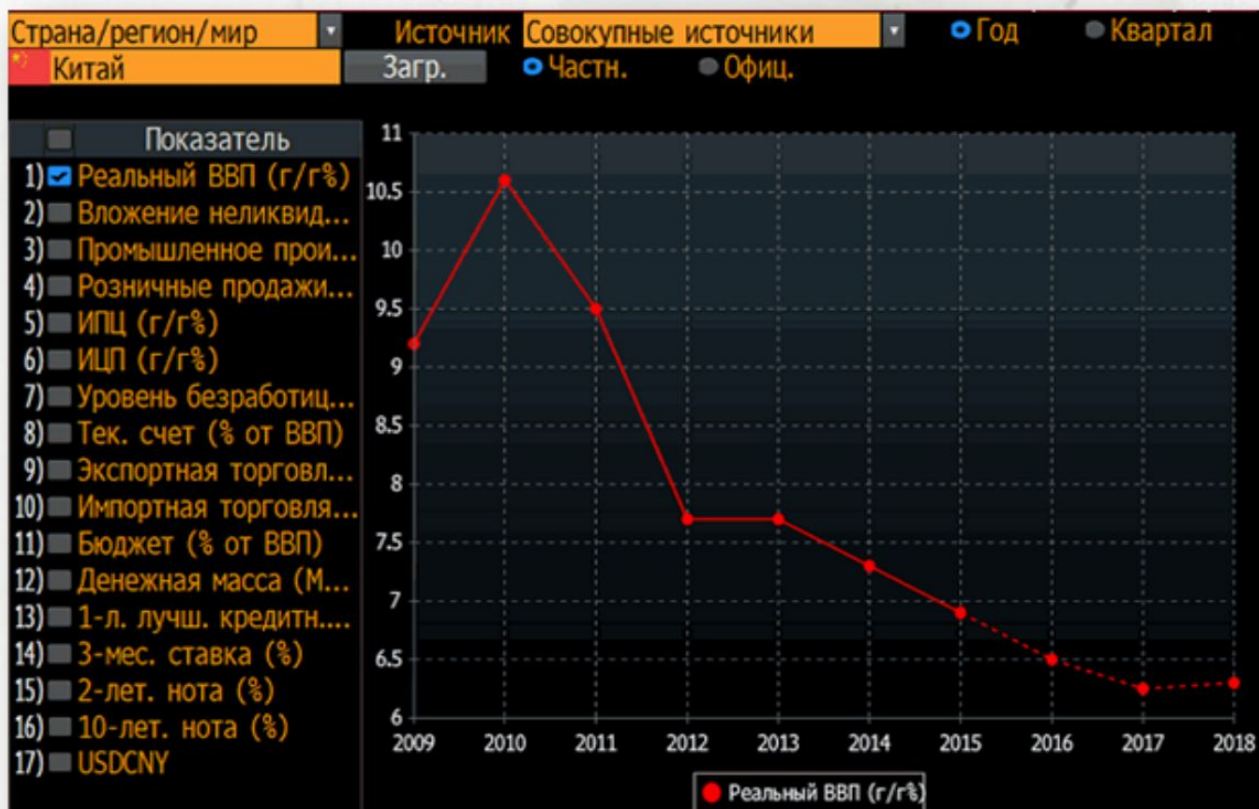
Нажмите кнопку Esc, чтобы выйти из полноэкранного режима.

- Трамп негатив в краткосрочке, но потенциал снижения может быть ограничен, так как цены уже низкие
- Клинтон – ситуация на рынке нефти не претерпит существенных изменений

Фактор выборов

РЫНОК МЕТАЛЛОВ

Нажмите кнопку Esc, чтобы выйти из полноэкранного режима.



Экономика
Китая
замедляется

РЫНОК МЕТАЛЛОВ

Нажмите кнопку Esc, чтобы выйти из полноэкранного режима.



Медь
обвалилась
на 65%

ForexClub

РЫНОК МЕТАЛЛОВ

Нажмите кнопку Esc, чтобы выйти из полноэкранного режима.

- Инфляционные шоки
- Раздувание пузыря на американском фондовом рынке
- Итоги выборов в США

Риски, ведущие
к финансовому
Армагеддону

РЫНОК МЕТАЛЛОВ

Нажмите кнопку Esc, чтобы выйти из полноэкранного режима.

- В 2015 году дефицит серебра вырос в 1,5 раза
- Дефицит серебра будет расти в 2016 году**
- Ожидается снижение добычи на 2,4%
- Рост промышленного спроса на 1,6%

Прогнозы по серебру

РЫНОК МЕТАЛЛОВ

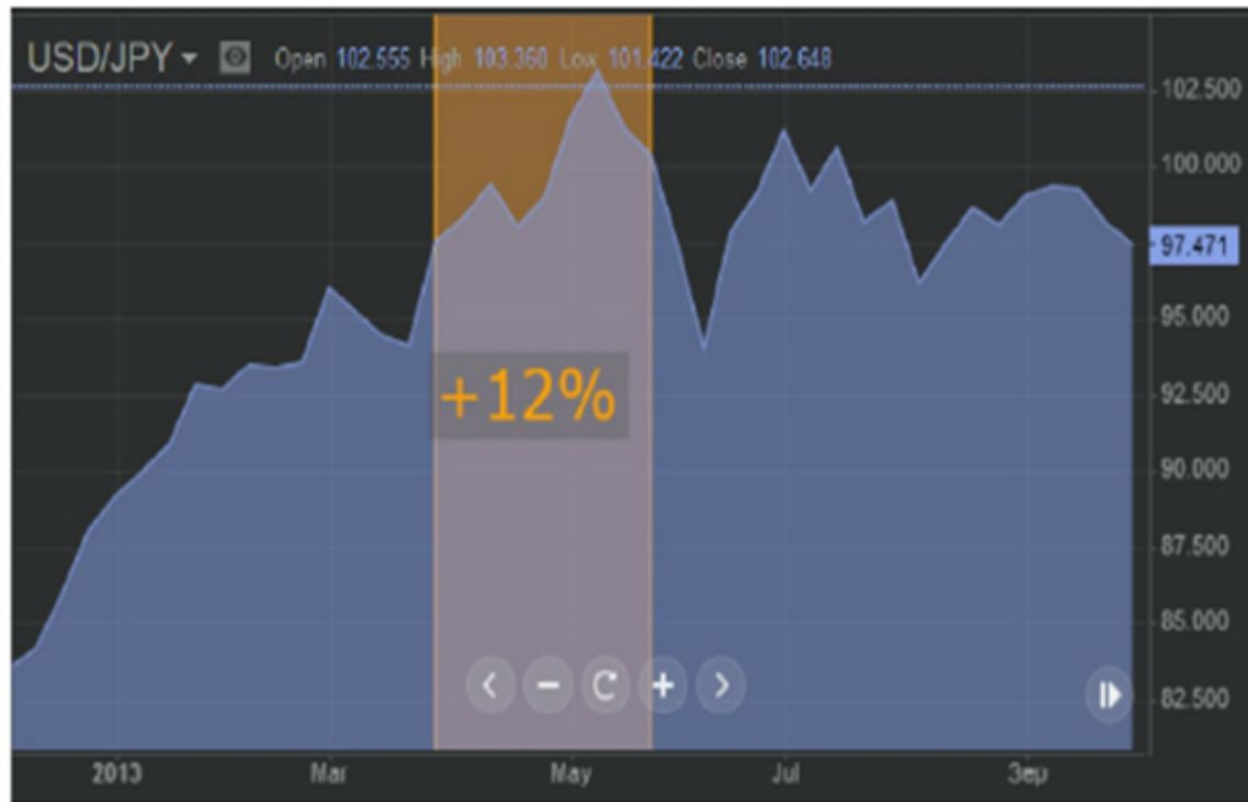
Нажмите кнопку Esc, чтобы выйти из полноэкранного режима.

- Опасения замедления экономики Китая
- Опасения снижения спроса
- Политика ФРС США
- Сокращение объемов добычи

Факторы влияния на медь

ВАЛЮТНЫЙ РЫНОК

Нажмите кнопку Esc, чтобы выйти из полноэкранного режима.



Банк Японии
переживает о
доходности

В апреле 2013 года
это привело к
обвалу иены на 12%

Будет ли он сейчас?

ВАЛЮТНЫЙ РЫНОК

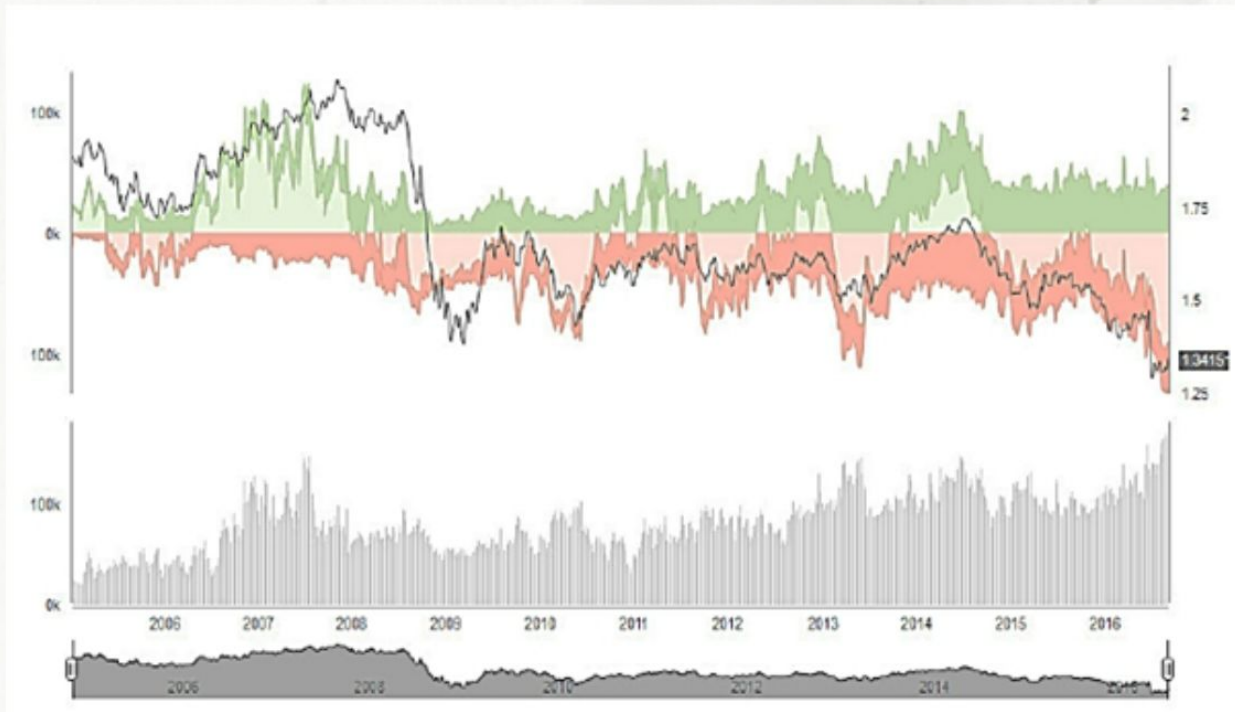
Нажмите кнопку Esc, чтобы выйти из полноэкранного режима.

- Агрессивный ФРС + выборы президента
- Мягкий Банк Японии + хитрый Курода
- Перекупленная иена

Три фактора
падения
иены

ВАЛЮТНЫЙ РЫНОК

Нажмите кнопку Esc, чтобы выйти из полноэкранного режима.



 - Это количество коротких позиций по фунту

Число коротких
позиций по
фунту достигло
максимума за
последние 10
лет

ВАЛЮТНЫЙ РЫНОК

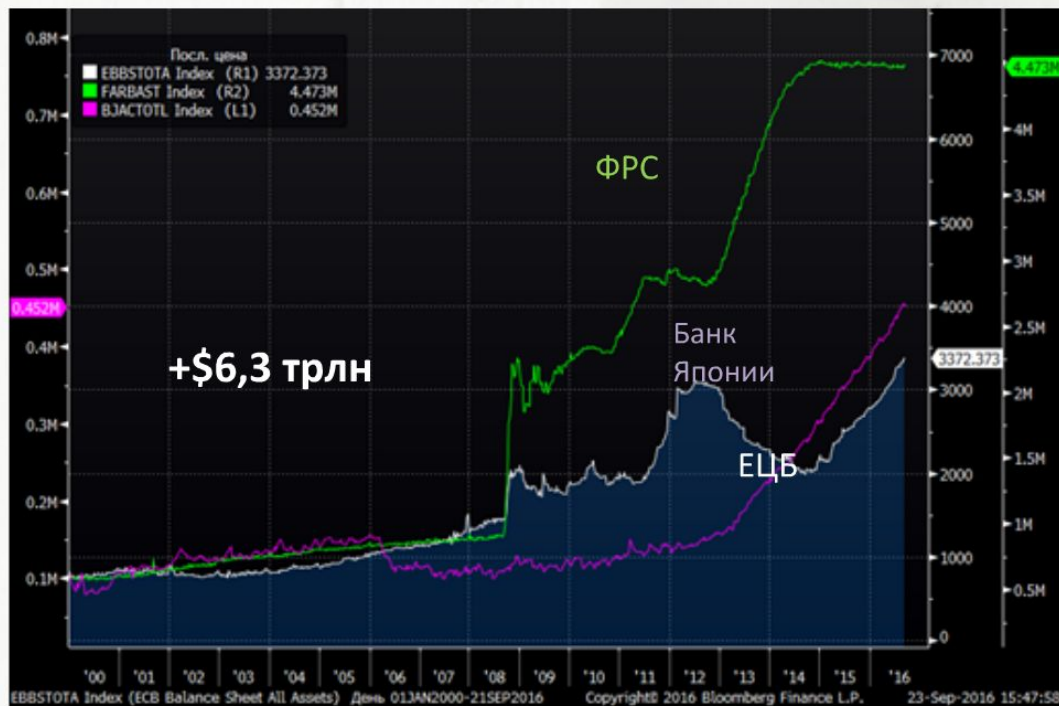
Нажмите кнопку Esc, чтобы выйти из полноэкранного режима.

- Страхи по поводу Brexit преувеличены
- Девальвация фунта поддерживает экспортеров
- Дополнительное стимулирование от Банка Англии не требуется

Три фактора
роста
фунта

АКЦИИ

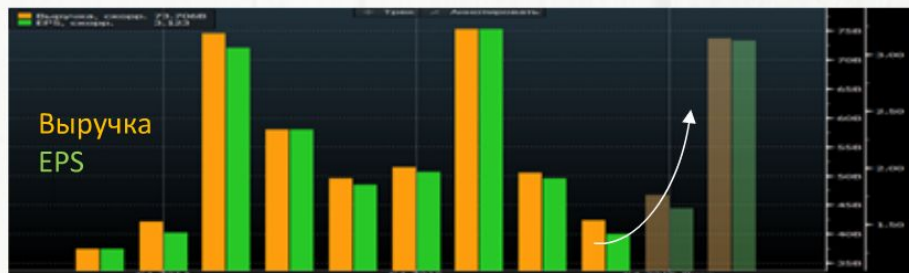
Нажмите кнопку Esc, чтобы выйти из полноэкранного режима.



Балансы Центробанков США, Европы и Японии

APPLE

Нажмите кнопку Esc, чтобы выйти из полноэкранного режима.



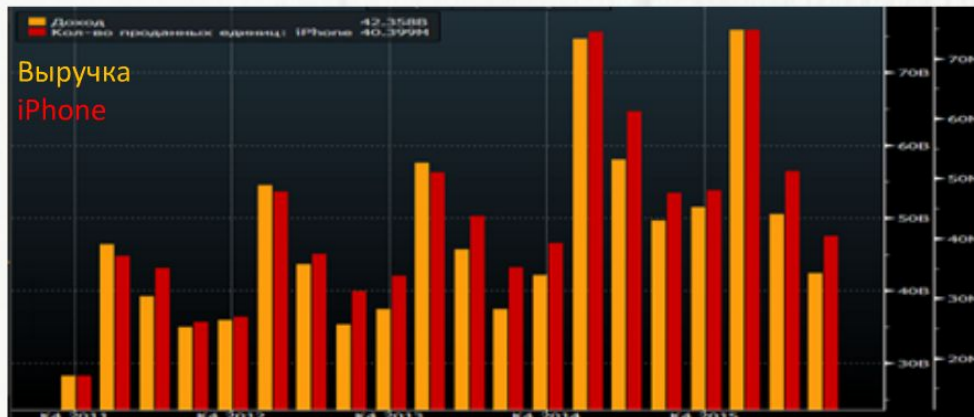
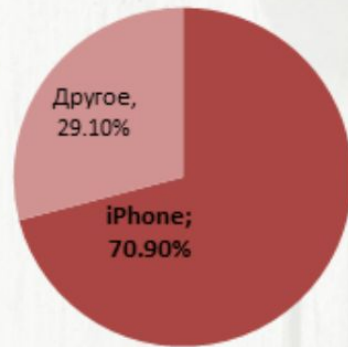
- Слабые продажи Iphone
- Выручка и EPS сокращается 2 квартала подряд
- Провал презентации iPhone 7

Три фактора влияния:
Траммп, налоги, ФРС

APPLE

Нажмите кнопку Esc, чтобы выйти из полноэкранного режима.

Выручка Apple

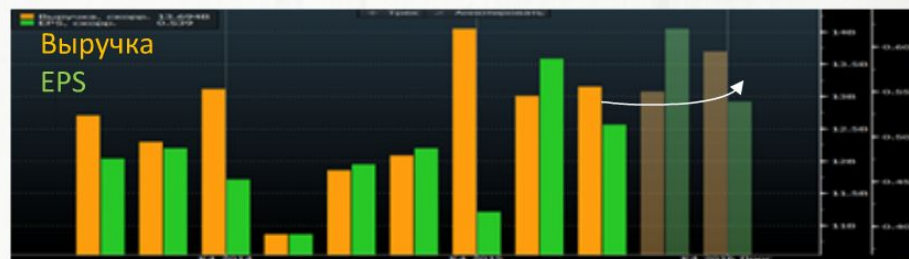


Два фактора:

- Обновление телефонов в 2017
- «Погорельцы»

PFIZER

Нажмите кнопку Esc, чтобы выйти из полноэкранного режима.



- В квартальном отчете Pfizer прогноз на 2016 год ухудшен из-за сильного доллара
- Повышение ставки ФРС существенно повлияет на расходы компании
- Дорогая покупка компании Medivation Inc за \$14 млрд наличными

PFIZER

Нажмите кнопку Esc, чтобы выйти из полноэкранного режима.



Трам или КЛИНТОН?

ForexClub 

ИТОГИ КВАРТАЛЬНОГО ПОРТФЕЛЯ Q3 2016

Нажмите кнопку Esc, чтобы выйти из полноэкранного режима.



СОСТАВ УМЕРЕННОГО И АГРЕССИВНОГО ПОРТФЕЛЯ Q4 2016

Нажмите кнопку Esc, чтобы выйти из полноэкранного режима.

Состав инвестиционного портфеля 4Q 2016 года

ТОРГОВЫЕ РЕКОМЕНДАЦИИ (АКТИВ, ТИКЕР)

1. Покупка/продажа Crude Oil (CL)
2. Покупка/продажа индекса S&P500 (ES)
3. Покупка/продажа Apple (AAPL)
4. Покупка/продажа Pfizer (PFE)
5. Покупка серебра (XAG/USD)
6. Покупка/продажа меди (HG)
7. Покупка/продажа GBP/USD
8. Покупка USD/JPY

Подключиться к квартальным портфелям можно обратившись к персональным менеджерам или подав заявку [по ссылке](#)

Для депозита 5 000 долларов США для Libertex и Metatrade4 мы разработали **Умеренный квартальный** портфель с потенциальной квартальной доходностью **48,0%** и потенциальным риском **33,5%**.

Для депозита 2 500 долларов США для Libertex и Metatrade4 мы разработали **Агрессивный квартальный** портфель с потенциальной квартальной доходностью **96,0%** и потенциальным риском **67,0%**.

Квартальные портфели Forex Club позволяют Вам инвестировать в более чем 15-летний опыт аналитиков компании. Это эффективный симбиоз экспертного подхода и технического анализа. Они показали свою стабильность уже на протяжении 10 кварталов!

СУПЕРАГРЕССИВНЫЙ КВАРТАЛЬНЫЙ ПОРТФЕЛЬ Q4 2016

Нажмите кнопку Esc, чтобы выйти из полноэкранного режима.

ТОРГОВЫЕ РЕКОМЕНДАЦИИ (АКТИВ, ТИКЕР)

1. Покупка/продажа...
2. Покупка/продажа...
3. Покупка/продажа...
4. Покупка/продажа...
5. Покупка/продажа...

Хотите узнать из каких активов и позиций состоит Суперагрессивный портфель Q4 2016?

Обращайтесь к персональным менеджерам и **подключайтесь к Суперагрессивному квартальному портфелю**. Также это можно сделать, подав заявку [по ссылке](#)

Для депозита 500 долларов США только для Libertex с ожидаемой квартальной доходностью 144,0% и риском 52,6% мы разработали Суперагрессивный квартальный портфель.

Структура данного портфеля не совпадает со структурой **Умеренного и Агрессивного портфелей**. Он состоит из 5 активов.

Квартальные портфели Forex Club позволяют Вам инвестировать в более чем 15-летний опыт аналитиков компании. Это эффективный симбиоз экспертного подхода и технического анализа. **Они показали свою стабильность уже на протяжении 10 кварталов!**

ForexClub

