

Увеличенная секунда

План урока

- Проверка домашнего задания
- Ув 2 в гармоническом миноре
- Самостоятельная работа
- Определение интервалов и трезвучий на слух
- Домашняя работа

Проверка домашнего задания

Калинина, стр. 25 №10, 11

25

10. Досочините три варианта ритмического рисунка к данным словам.

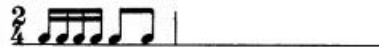
а)

Солнце светит каждый день.



б)

**Мыши водят хоровод,
На лежанке дремлет кот.**



11. Придумайте два варианта ритма к данным словам.

а)

**Моется утка в свежей водице,
Скоро приедет в гости к сестрице.**



б)

**Ворон в гнездо уложил воронят,
И воронята послушные спят.**



Увеличенная секунда

Характерный интервал. Есть только в гармоническом мажоре и гармоническом миноре.

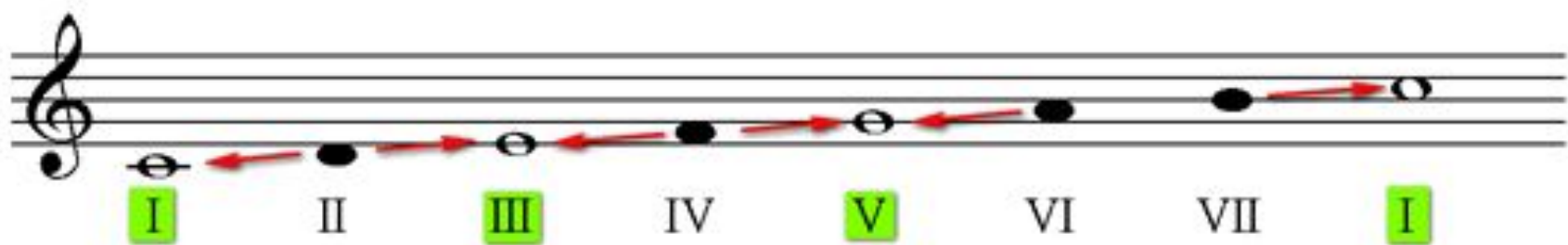
В мажоре на VI низкой ступени

В миноре на VI ступени

	мажор	минор
ув₂	VI^b	VI

Интервал неустойчивый, поэтому его необходимо разрешать.

Разрешение – переход неустойчивых ступеней в устойчивые.



Разрешение ув 2

До мажор: 6 ступень перешла в
5, 7 в 1

Ля минор: 6 ступень перешла в 5,
7 в 1

The image shows two musical staves illustrating the resolution of a secondary dominant (ув.2) to the VI degree. The top staff is in D major (one flat) and shows a secondary dominant chord (F#7) resolving to the VI degree chord (Bm). The bottom staff is in A minor (three sharps) and shows a secondary dominant chord (E7) resolving to the VI degree chord (F#m). Both staves include the text 'ув.2 на VI' below the notes.

ув.2
на VI

[4]

ув.2
на VI

Самостоятельная работа

В соль мажоре и ми миноре построить ув 2, сделать разрешение интервала. Пропеть.

Определение интервалов на слух

Задание: определить интервал по слуху

Домашнее задание:

В тональностях Фа мажор/ре минор, Си-бемоль мажор/соль минор построить ув 2 с разрешением.