

Запрещающие знаки





Все запрещающие знаки

– **круглой** формы

– с **белым** фоном и **красной** каймой



Все знаки этой группы **вводят**

определенные ограничения (запреты)

Действия знаков распространяется с **места УСТАНОВКИ** и **ДО**:

1. Ближайшего **перекрестка**



2. Конца или начала **населенного пункта** *см. знаки*



5.23.1

5.23.2

5.25

5.24.1

5.24.2

5.26

Начало населенного пункта

Конец населенного пункта



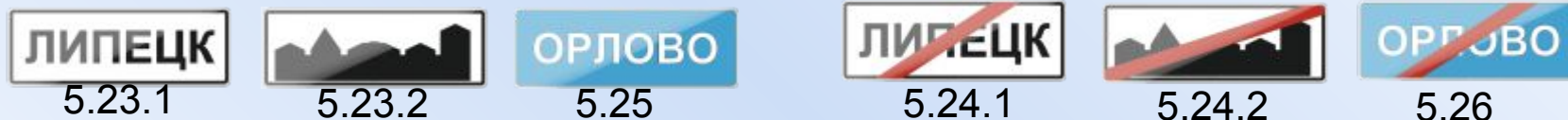


Действия знаков распространяется с **места УСТАНОВКИ** и **ДО**:

1. Ближайшего **перекрестка**



2. Конца или начала **населенного пункта** *см. знаки*



3. До **отменяющих знаков**



4. Ограничиваются **линией разметки и табличками**



Существуют категории транспортных средств, водители которых могут **не подчиняться требованиям** некоторых запрещающих знаков



1. автомобили **специальных служб** с включенным маячком синего цвета



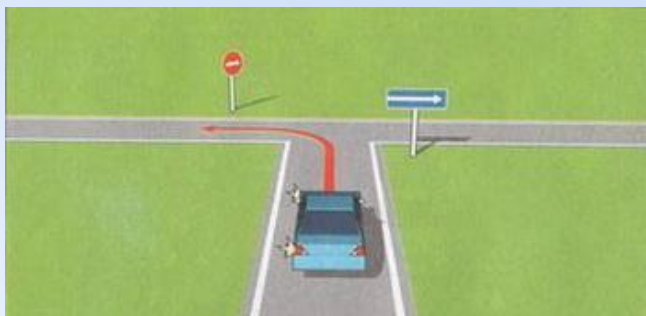
2. маршрутные транспортные средства **МТС**



3. автомобили **федеральной почтовой службы**



Запрещает **въезд** с этой стороны.
Но **движение** на этом участке не запрещает.



Ограничивает въезд на дорогу с односторонним движением



Организует отдельный въезд на прилегающие территории

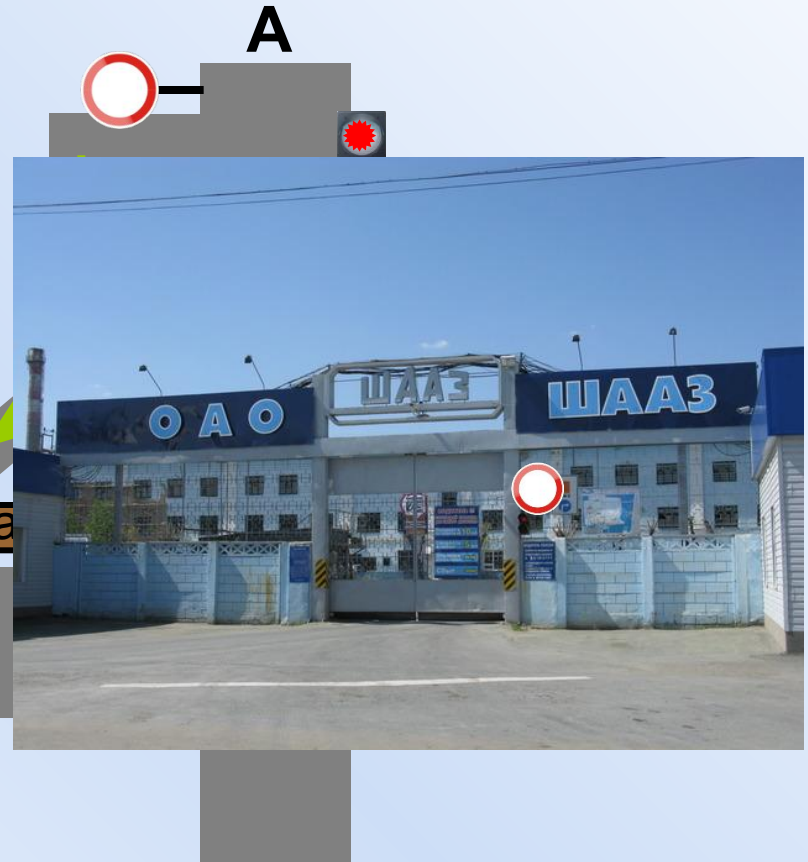


Запрещает въезд на полосу для движения МТС



Запрещает **всякое движение** в зоне за знаком **всем ТС**.

Но **как исключение** разрешает движение тем, кто живет, работает, обслуживает предприятия в зоне действия этого знака.





3.3
Движение
механических ТС
запрещено

Запрещает **всякое движение** в зоне за знаком **мех. ТС.**

Но **как исключение** разрешает движение тем, кто живет, работает, обслуживает предприятия в зоне действия этого знака.





Запрещает **всякое движение** в зоне за знаком **ТС кат.В**

Но **как исключение** разрешает движение тем, кто живет, работает, обслуживает предприятия в зоне действия этого знака.





Запрещает **всякое движение** в зоне за знаком **мотоциклом**.

Но **как исключение** разрешает движение тем, кто живет, работает, обслуживает предприятия в зоне действия этого знака.



Запрещает **всякое движение** в зоне за знаком **тракторам**.

Но **как исключение** разрешает движение тем, кто живет, работает, обслуживает предприятия в зоне действия этого знака.

Запрещает **всякое движение** в зоне за знаком **грузовым ТС с прицепом, буксирующим ТС**



Но **как исключение** разрешает движение тем, кто живет, работает, обслуживает предприятия в зоне действия этого знака.



Движение за знак запрещено:

1. **Грузовик** + прицеп
2. Любое **Буксирующее** ТС



Запрещает **всякое движение** в зоне за знаком **гужевым повозкам**.

Но **как исключение** разрешает движение тем, кто живет, работает, обслуживает предприятия в зоне действия этого знака.



Запрещает **всякое движение** в зоне за знаком **велосипедам**.

Но **как исключение** разрешает движение тем, кто живет, работает, обслуживает предприятия в зоне действия этого знака.



3.32
Движение ТС
с опасными грузами
запрещено



3.33
Движение ТС
с взрывчатыми и
легковоспламеняющимися
грузами запрещено



3.10
Движение
пешеходов
запрещено



Знак применяют для запрещения движения ТС, общая **фактическая масса** которых больше указанной на знаке





применяют для запрещения движения ТС, у которых **фактическая масса**, приходящаяся **на любую ось**, больше указанной на знаке.





применяют для запрещения движения ТС, **габаритная высота** которых (с грузом или без груза) больше указанной на знаке.





применяют для запрещения движения ТС, **габаритная ширина** которых (с грузом или без груза) больше указанной на знаке.





применяют для запрещения движения ТС (составов транспортных средств), **габаритная длина** которых (с грузом или без груза) больше указанной на знаке





применяют для запрещения движения ТС с **дистанцией** между ними менее указанной на знаке





Устанавливается для **запрещения проезда без остановки** на **контрольно-пропускном пункте таможни**



Обязывает остановиться у контрольно-пропускного пункта таможни и пройти контроль.



3.17.3
Контроль

Устанавливается для **запрещения проезда без остановки** на контрольном пункте



- пост милиции,
- карантинный пост,
- пограничная зона,
- закрытая территория,
- оплата проезда по платным дорогам.



3.17.2
Опасность

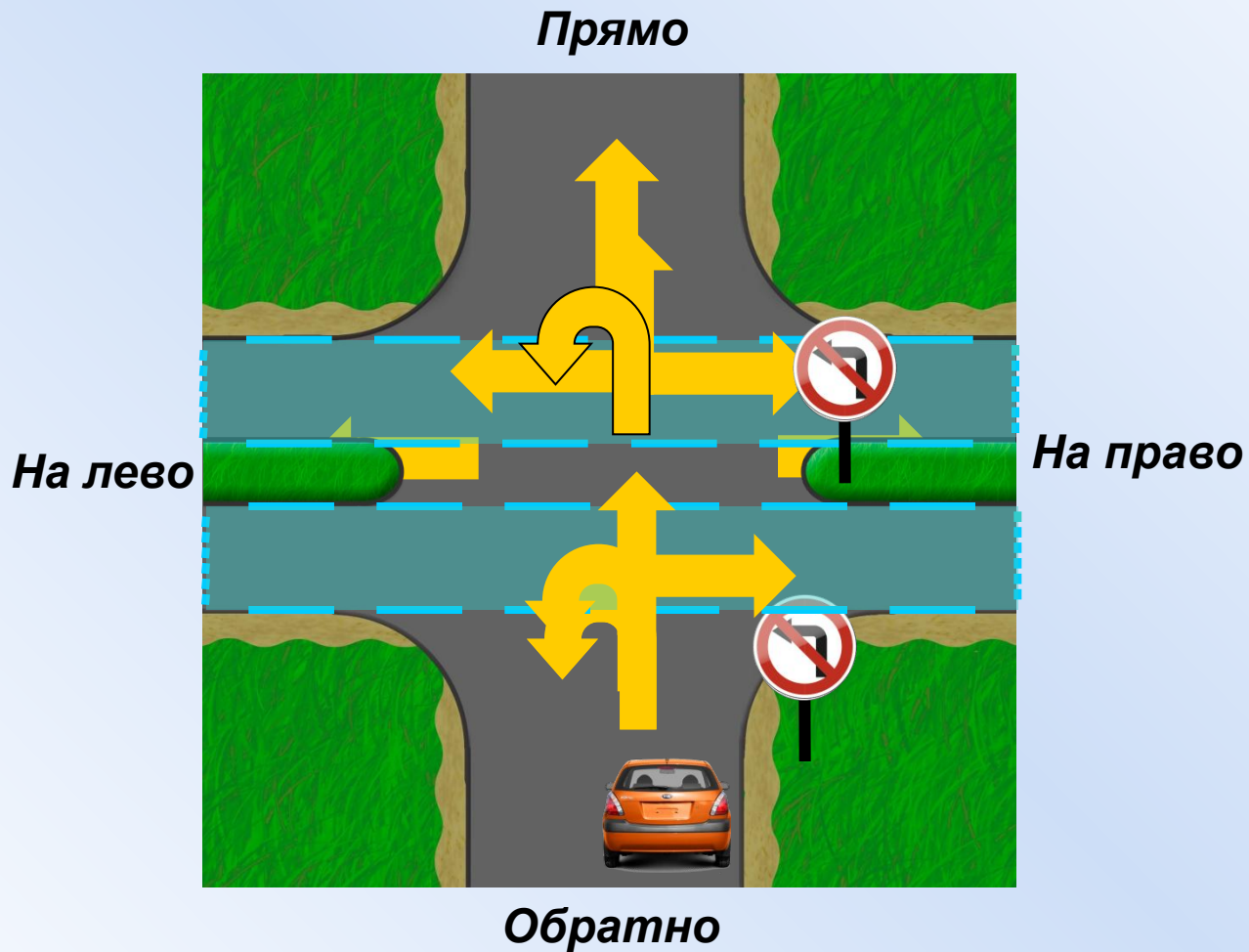
Применяют для **запрещения движения всех ТС** на участке дороги, где

- произошли **ДТП**,
- **аварии**, катастрофы
- имеется другая **опасность** для движения



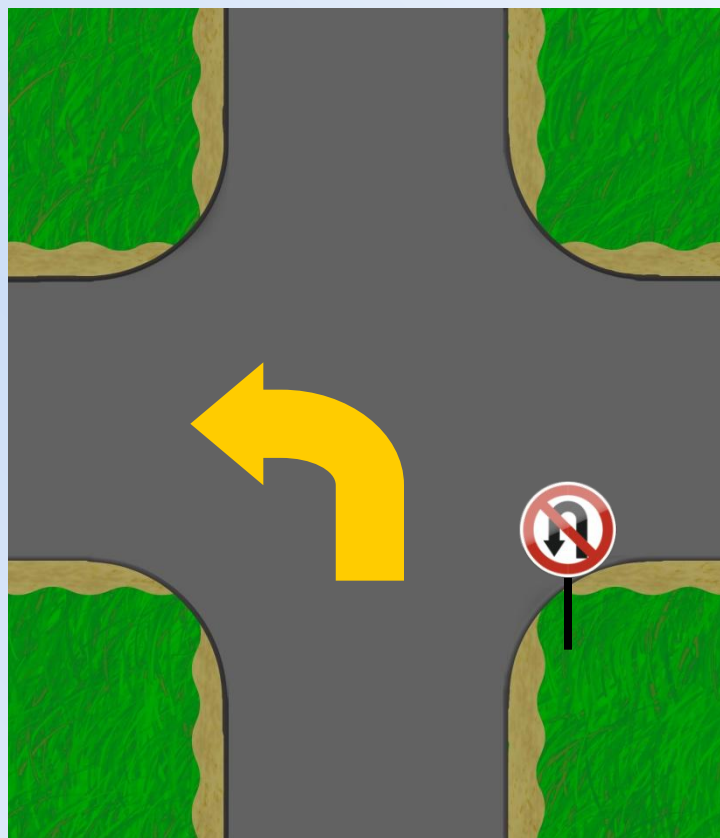
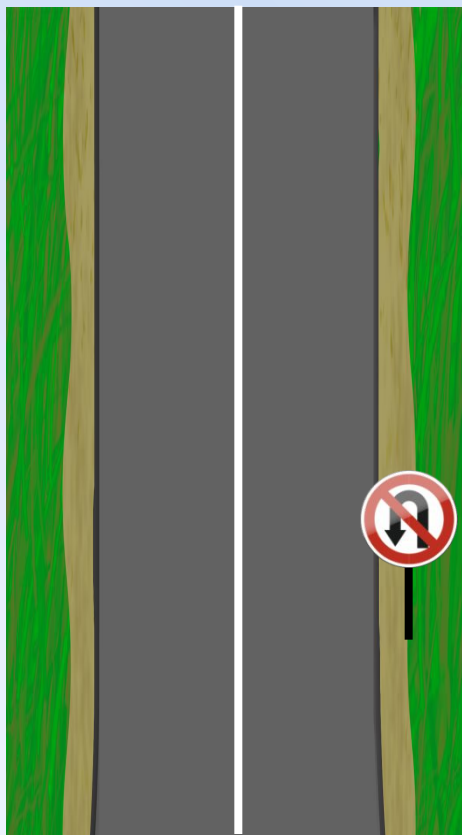


применяют для установки на каждом конкретном перекрёстке **требуемый порядок движения**





устанавливают перед перекрестком и **запрещает разворот**, где этот маневр создает опасность для движения других ТС





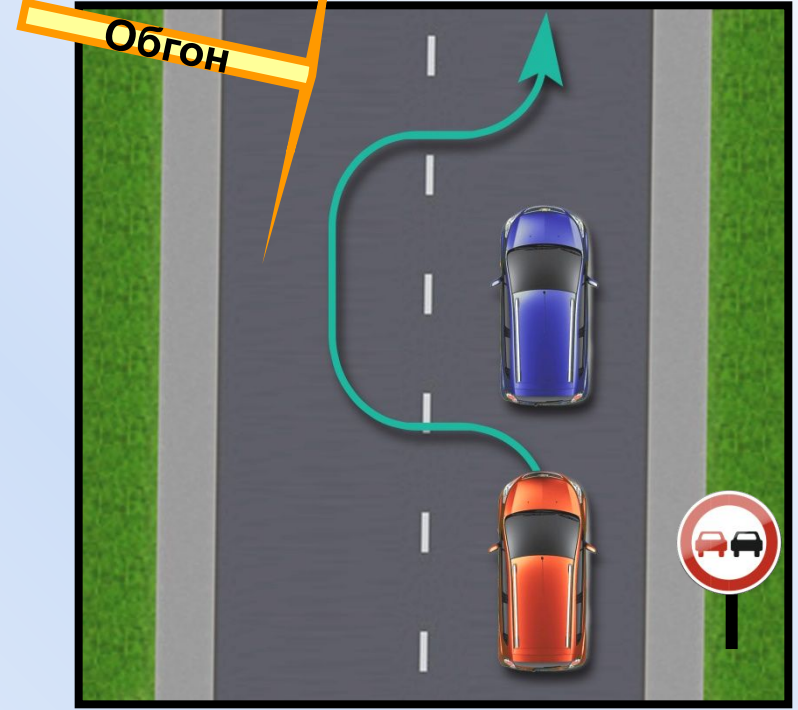
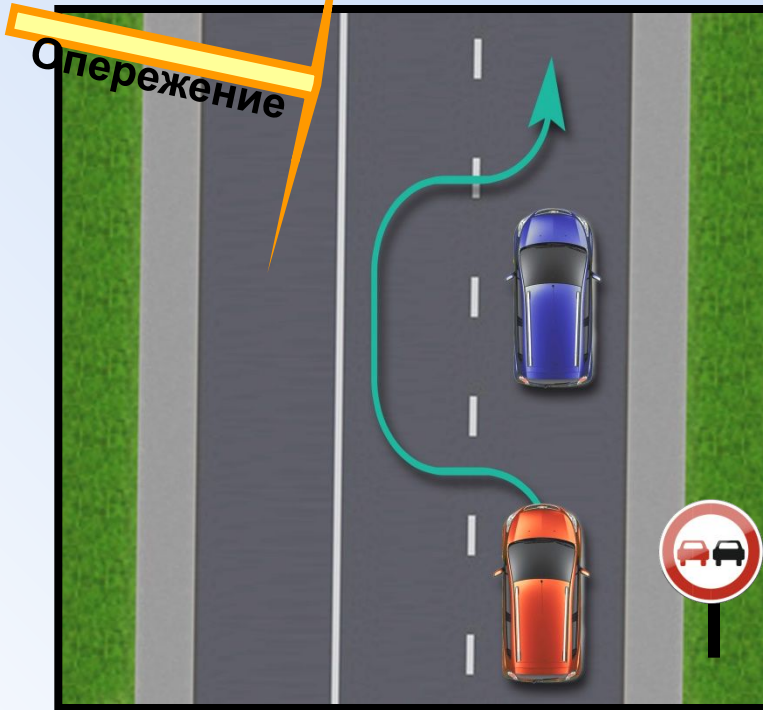
3.20
Обгон
запрещён



3.21
Конец
запрещения
обгона

В зоне действия знаков

запрещается совершать обгон всем ТС



Обгон – опережение одного или нескольких ТС, **связанное с выездом на полосу встречного движения**, и последующим возвращением на ранее занимаемую полосу



3.20
Обгон
запрещён



3.21
Конец
запрещения
обгона

В зоне действия знаков

запрещается совершать обгон всем ТС



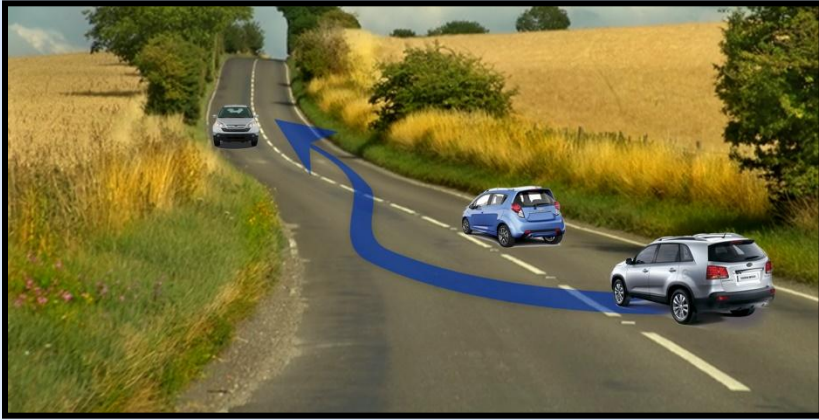
Как **ИСКЛЮЧЕНИЕ**,

разрешено обгонять:

1. Мопеды
2. 2-х колесные мотоциклы
3. Гужевые повозки
4. Трактора
5. Тихоходные ТС

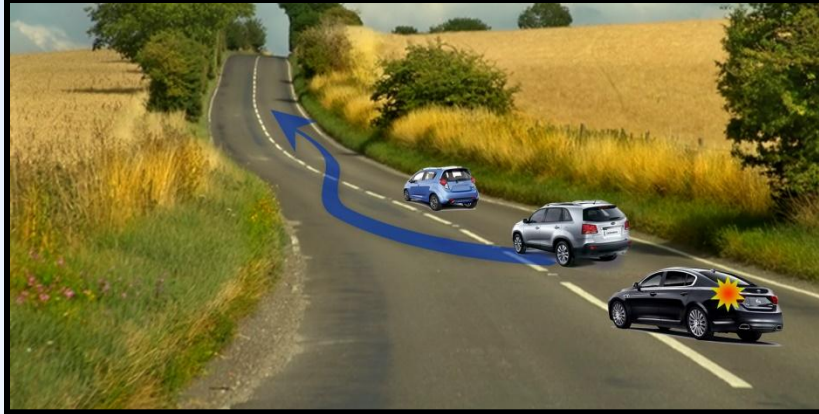


Перед началом обгона водитель должен:



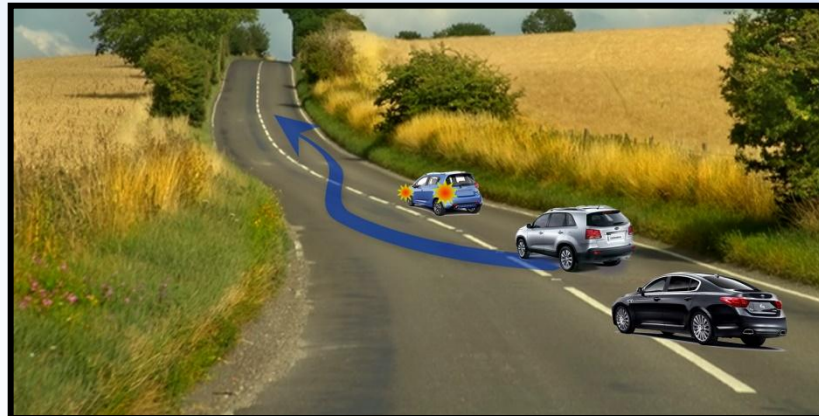
Оценить дорожную **ситуацию**:

- **скорость** обгоняемого автомобиля
- наличие **встречного** автомобиля
- состояние дорожного **покрытия**



Убедиться в том, что ТС **следующее** за ним **не начало обгон**

В противном случае, водитель **обгоняемого ТС** не должен **создавать помех** обгоняемому ТС



Движущееся впереди ТС по той же полосе, подало сигнал **поворота налево**

Обгон запрещен:



На участках дорог, обозначенных знаками 3.20 и 3.22 **«Обгон запрещен»**

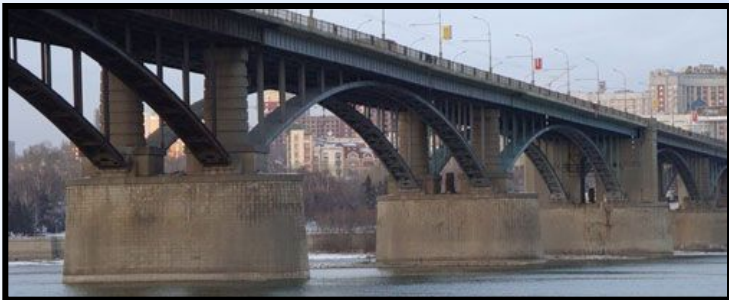
Кроме следующих ТС:

- **мотоцикл, мопед**

- **трактор, гужевая повозка, и др. тихоходные ТС**



На **ЖД переездах** и за **100 метров** до них



На **мостах**



В **тоннелях**, под мостами и путепроводами

Обгон запрещен:



На **регулируемых** или **нерегулируемых** перекрёстках при движении по дороге, не являющейся **главной**



На **пешеходных переходах** при наличии на них пешеходов



В конце подъёма, на опасных поворотах и на других участках **с ограниченной видимостью**



На участках дорог со стороны **сплошной линии разметки**



3.22
Обгон грузовым
автомобилям
запрещён



3.23
Конец запрещения
обгона
грузовым автомобилям

В зоне действия знаков
запрещается совершать обгон
грузовым ТС свыше 3,5 тон



3.24
Ограничение
максимальной
скорости



3.25
Конец ограничения
максимальной
скорости

В зоне действия знаков

**запрещается движение со скоростью выше,
чем на знаке**



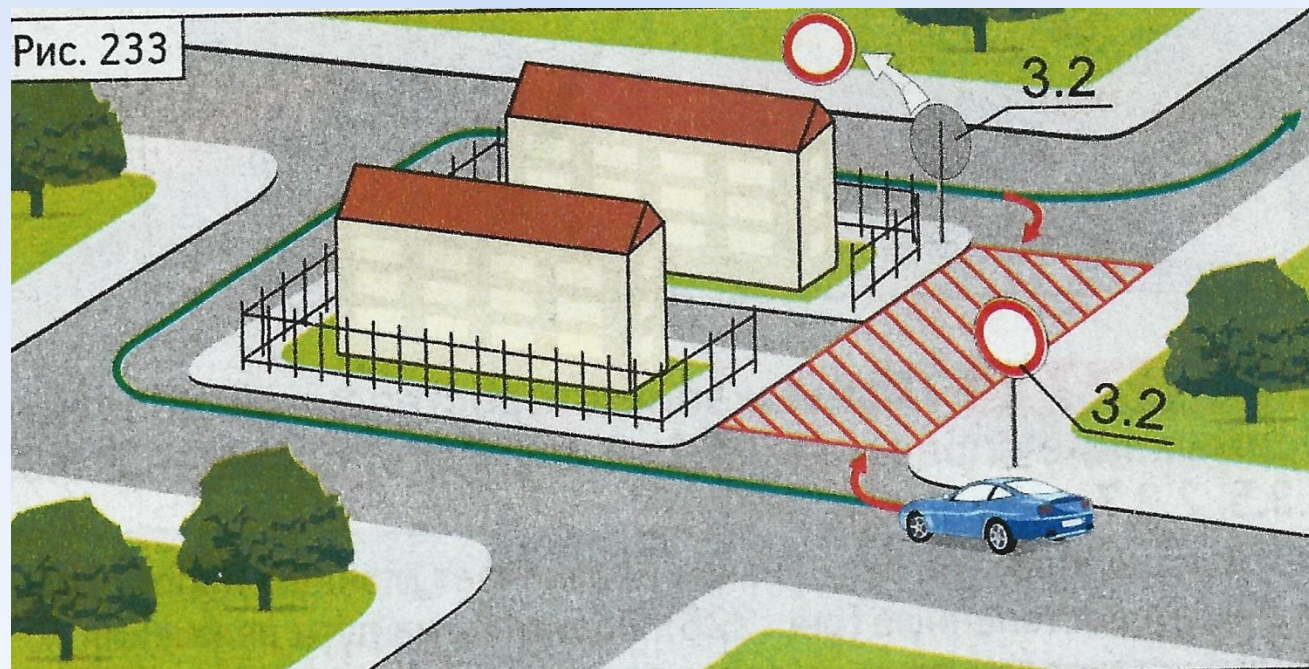
3.26
Подача
звукового
сигнала
запрещена

Применение запрещающих знаков

Рис. 232



Рис. 233



Задачи из экзаменационных билетов

Билет 2, вопрос 3

Билет 3, вопрос 3

Билет 6, вопрос 2

Билет 6, вопрос 3

Билет 11, вопрос 11

Билет 15, вопрос 3

Билет 16, вопрос 3

Билет 17, вопрос 3

Билет 18, вопрос 4

Билет 18, вопрос 11

Билет 20, вопрос 11

Билет 21, вопрос 3

Билет 21, вопрос 17

Билет 22, вопрос 3

Билет 23, вопрос 3

Билет 24, вопрос 11

Билет 25, вопрос 3

Билет 26, вопрос 3

Билет 27, вопрос 9

Билет 28, вопрос 11

Билет 29, вопрос 3

Билет 31, вопрос 3

Билет 32, вопрос 3

Билет 33, вопрос 3

Билет 36, вопрос 3

Билет 36, вопрос 11

Домашнее задание



Прочитать:

Приложение 1.
«Запрещающие знаки»

Раздел №10



Решить задачи:

№ 3.22 – 3.35

№ 10.1 – 10.16

№ 11.1 – 11.3