

**БЮДЖЕТНОЕ ПРОФЕССИОНАЛЬНОЕ ОБРАЗОВАТЕЛЬНОЕ
УЧРЕЖДЕНИЕ ОМСКОЙ ОБЛАСТИ
«МЕДИЦИНСКИЙ КОЛЛЕДЖ»
(БПОУ ОО «МК»)**

•
•
•

- **Лекция**
- **МДК.02.01 Сестринский уход при различных заболеваниях и состояниях**
 - **ПМ.02 Участие в лечебно-диагностическом и реабилитационном процессах**
 - **Раздел 4. Сестринский уход при кожных и венерических заболеваниях**
 - **Тема 4.1 Строение и функции кожи.**
 - **Специальность 34.02.01 Сестринское дело**
 -
 -
 -
 -
 - **Преподаватель Е.В. Мурашев**
 -

ПЛАН ЛЕКЦИИ

1. Дерматовенерология
2. Функции кожи
3. Строение кожи
4. Строение дермы
5. Придатки кожи
6. Морфологические элементы сыпи

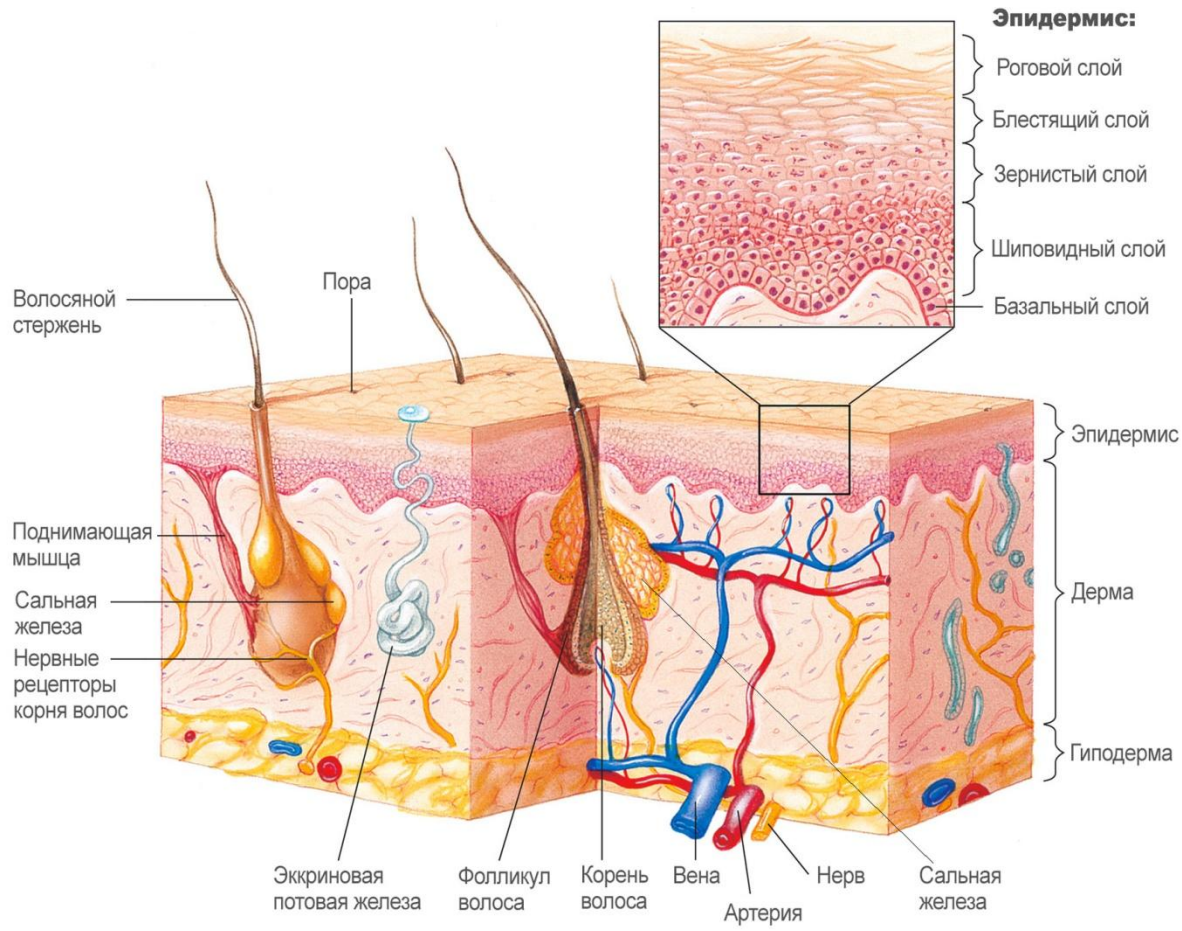
ДЕРМАТОВЕНЕРОЛОГИЯ

Отрасль медицинской науки, изучающая заболевания кожи, которые являются проявлением патологии внутренних органов и систем, отражением на коже лишь части поражения всего организма.

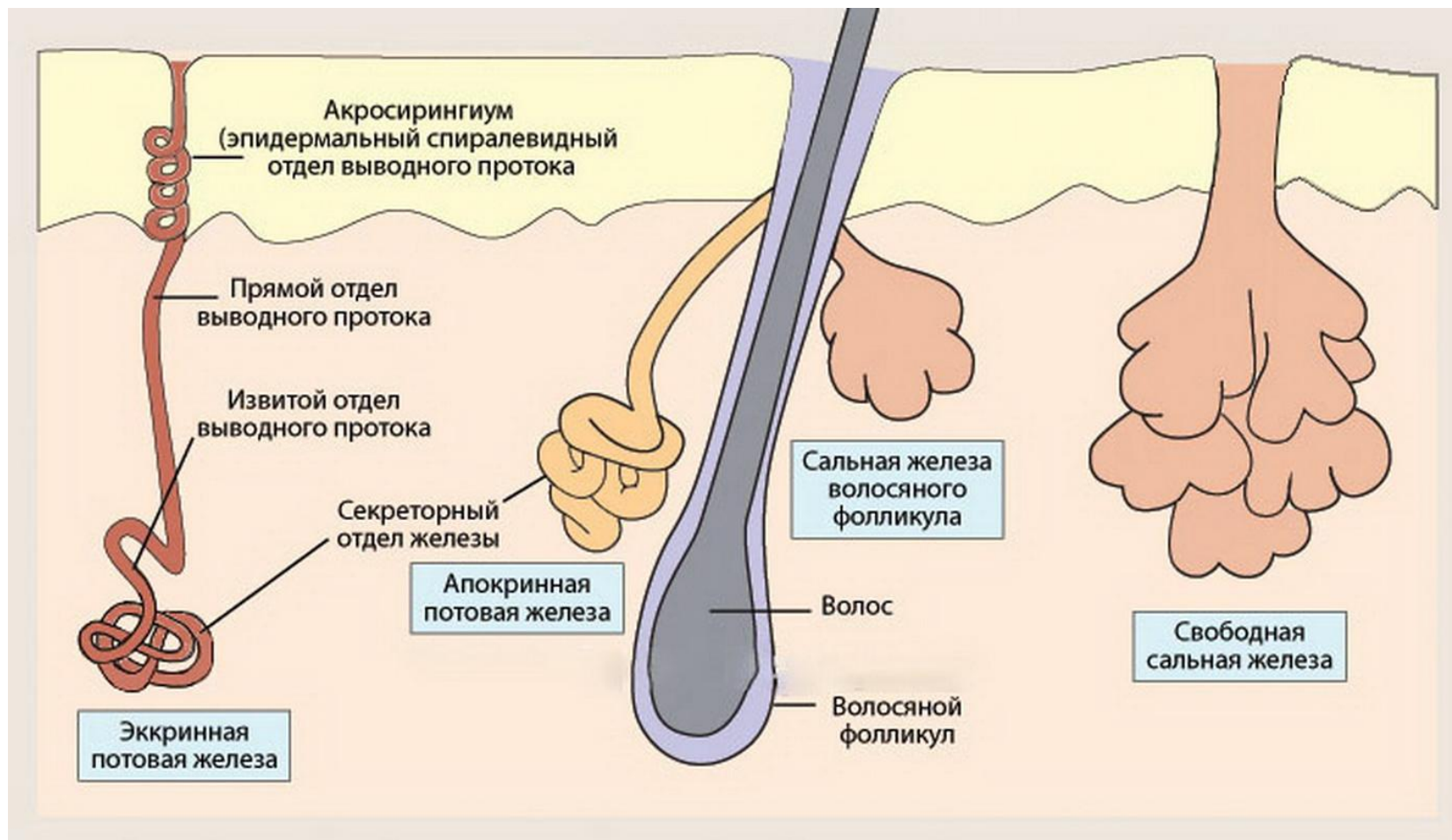
КОЖА

- Это элемент иммунной системы организма, защитный покров человека, который имеет влияние на функционирование всех внутренних органов и систем.
- Кожа выполняет ряд жизненно необходимых функций, которые обеспечивают нормальное функционирование всех систем организма.

СТРОЕНИЕ КОЖИ



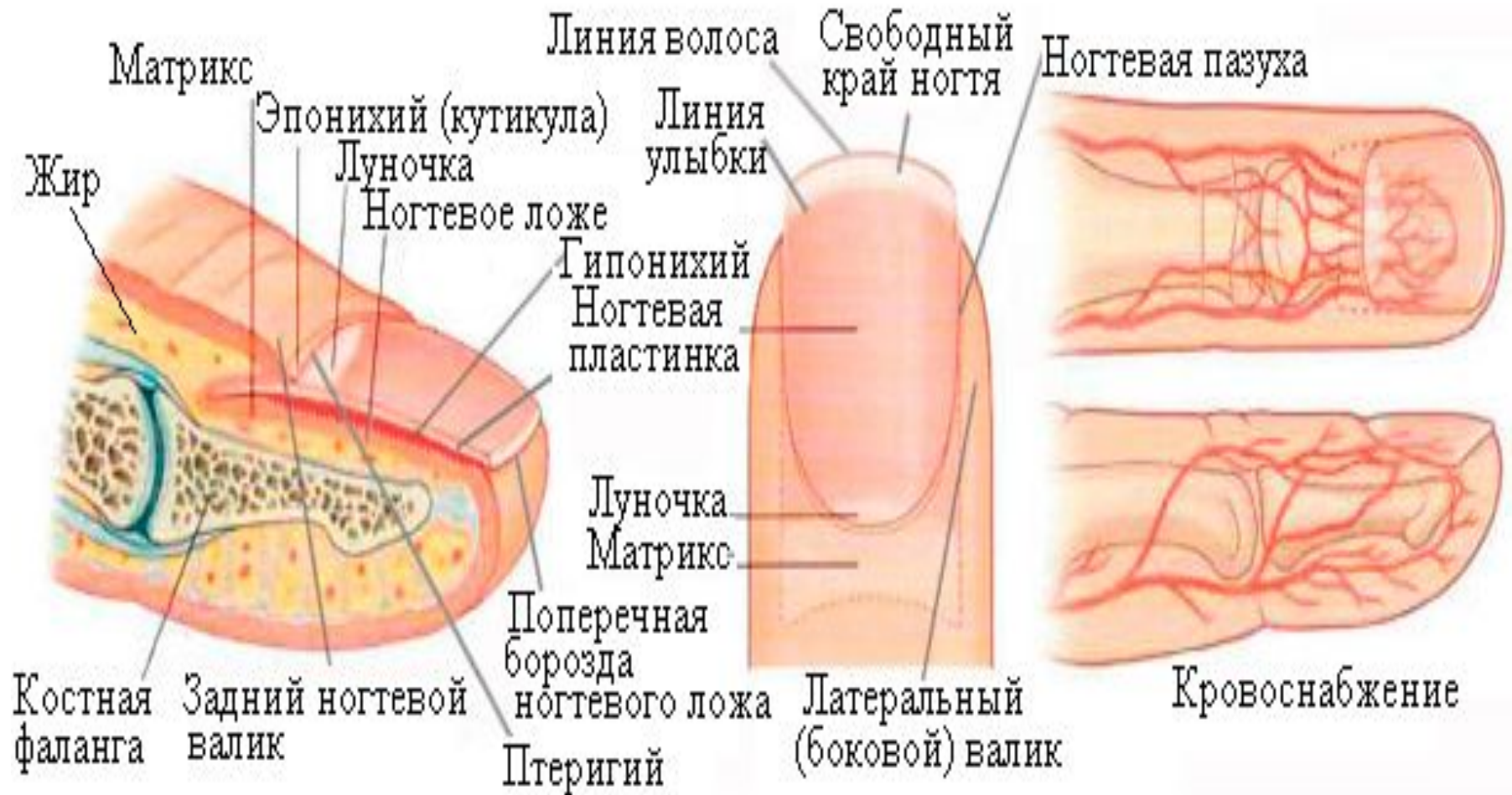
САЛЬНЫЕ И ПОТОВЫЕ ЖЕЛЕЗЫ



СТРОЕНИЕ ВОЛОС



СТРОЕНИЕ НОГТЕЙ



ФУНКЦИЯМ КОЖИ

- Терморегулирующая.
- Секреторная.
- Экскреторная.
- Обменная..
- Рецепторная
- Защитная.
- Барьерная.
- Водно-липидная мантия.

МОРФОЛОГИЧЕСКИЕ ЭЛЕМЕНТЫ СЫПИ

ПЯТНО (macula)

Ограниченное изменение цвета кожи. Различают:

- Сосудистые.
- Пигментные пятна.

Сосудистые делятся в свою очередь на воспалительные и невоспалительные. Воспалительные – розеола, эритема, эритродермия. Не воспалительные – экхимозы, телеангиоэктазии, и др.

Пигментные – гипо и гиперпигментированные. Различают также искусственные пятна – татуировки, например.

УЗЕЛОК (papula)

Бесполостной элемент, возвышающийся над уровнем кожи. В зависимости от локализации выделяют эпидермальные, дермальные и смешанные папулы. Различают 3 пути происхождения папул:

1. Клеточный, чаще лимфоцитарный, инфильтрат.
2. Новообразование эпидермиса.
3. Включения инородных частиц.

По размерам папулы делят на милиарные, лентикулярные, нумулярные, бляшки.

Рассасывается папулы бесследно, оставляя после себя гипо- и гиперпигментированные пятна. **Исключение - папуло-некротический туберкулез – остаются т.н. “штампованные” рубчики.**

ПУЗЫРЕК (vesicula)

Полостное образование. Может быть внутриэпидермальным и подэпидермальным. Как правило, заполнен серозным содержимым. После себя оставляет эрозию (вторичный м.э.), затем гипо- или гиперпигментированное пятно.



ГНОЙНИЧОК (pustula)

Полостное образование, заполненное гнойным содержимым. В зависимости от локализации может располагаться внутриэпидермально или эпидермально-дермалью. Поверхностные пустулы разрешаются бесследно, глубокие - оставляют после себя рубец.



ВОЛДЫРЬ (urtica)

Бесполостной элемент, возникающий как результат острого межклеточного отека сосочкового слоя дермы. Форма неправильная, границы четкие, возвышается над уровнем кожи, остро выраженный зуд. Рассасывается бесследно.

БУГОРОК (tuberculum)

Бесполостное образование, возвышающееся над уровнем кожи. Образуется в результате скопления специфического инфильтрата в глубоких слоях дермы. Как правило, изъязвляется с последующим образованием рубца, реже м.б. сухое рассасывание с последующей атрофией.



УЗЕЛ (nodus)

То же, что и бугорок, только больших размеров. В дальнейшем распадается с образованием рубца.



ВТОРИЧНОЕ ПЯТНО

гипер- или гипопигментация кожи как следствие разрешения различных первичных морфологических элементов, со временем исчезает бесследно.

ЧЕШУЙКА (squama)

шелушение кожи. В зависимости от размеров и выраженности патологического процесса по размерам м.б. мукоидной, отрубевидной, мелко-, средне-, крупнопластинчатым, листовидным, по типу “перчаток”.



КОРКА (crusta)

это результат ссыхания экссудата содержимого пустул, пузырей, или отделяемого эрозий и язв. В связи с этим различают серозные, геморрагические, гнойные и смешанные корки.

ЭРОЗИЯ (erosio)

Поверхностный дефект кожи в пределах эпидермиса как результат эволюции пузырька, пузыря, эпидермальной пустулы. При заживлении оставляет вторичное пятно, которое со временем



ЯЗВА (ulcus)

Глубокий дефект кожи вплоть до п\ж клетчатки. На месте язвы всегда остается рубец.

ССАДИНА (escoriatio)

Это повреждение кожи в пределах эпидермиса. Имеет линейную форму и является следствием расчесов.

ТРЕЩИНА (fissura)

Линейный глубокий дефект кожи как результат потери кожей эластичности - м.б. поверхностная (в пределах эпидермиса) или глубокая (с заходом в дерму).

РУБЕЦ (cicatrix)

Образуется при замещении глубоких дефектов кожи рубцовой тканью. Различают плоские, атрофические и гипертрофические рубцы.

ЛИХЕНИФИКАЦИЯ (lichenificatio)

- Уплотнение кожи с подчеркнутым кожным рисунком и гипертрофией.
- **ВЕГЕТАЦИЯ** (vegetationes) – разрастание сосочкового слоя дермы на длительно существующих морфологических элементах или развиваться первично (остроконечные кондиломы).

ВЕГЕТАЦИЯ (vegetationes) РУБЕЦ (cicatrix)

Разрастание сосочкового слоя дермы на длительно существующих морфологических элементах или развиваться первично (остроконечные кондиломы).

Спасибо за внимание